

### 10日、久松小で出初め式



古式ポンプ操作を披露する消防団員(昨年)

「ミスちゃんしゃん娘」を一日消防団長に招き、次の日程で恒例の市消防出初め式を行います。ま

といて手押しポンプによる古式ポンプ操作や、消防署救助隊によるロープ渡過の特別演技も行います。  
とき 1月10日(日) 午前9時~10時35分  
ところ 久松小学校校庭、久松公園お堀端(一斉放水)

また、今年は県庁駐車場から久松小校庭まで、消防署員と消防団員合わせて約900人がパレードを行います。出発は午前9時。

### 国民年金コーナー

**保険料 所得から控除されます**  
国民年金の第1号被保険者農業・自営業などに従事する人、12月までに納めた保険料は、所得税や市民税を算出するときに、全額が社会保険料控除の対象として所得から控除されます。自分の分はもちろんのこと、家族の分として納めた保険料も控除の対象となりますので、年末調整や確定申告のときには忘れずに申告しましょう。  
平成4年の保険料は次のと

- 【定額保険料】  
1月~3月 11万9000円  
4月~12月 11万9000円  
7000円
- 【付加保険料】  
定額保険料に1ヵ月400円を加えて下さい。
- 【定額前納保険料】  
11万3590円(4年度分)
- 【付加前納保険料】  
11万8270円(4年度分)

### 15日に成人式

成人式を次の日程で開きます。対象者は、昭和47年4月2日~48年4月1日に生まれた人。案内状がなくても自由に参加できます。参加者には記念品を贈呈します。式典のあと、講演や楽しいアトラクションを企画しています。ぜひ参加して下さい。

とき 1月15日(金) 成人の日 午後1時30分  
ところ 市民会館

問い合わせは、市教育委員会 社会教育課(市役所内線5131)へ。

### 除雪に協力を

雪の季節となりました。市は、バス路線など主な道路については、24時間除雪態勢を整えています。しかし、消火栓の付近や歩道、その他の道路については、市民の皆さんにご協力をお願いしなければなりません。また、防火水槽の上や一般道路での不法駐車はしないよう除雪作業に協力して下さい。

大雪のためごみ収集車の通れない道路のごみステーションは、大通りなどの収集できる

場所に変更して、持ち出して下さい。し尿のくみ取りについては、収集日が近づいたら道路から便槽までの除雪をお願いします。



積雪時の路上駐車はやめよう

### 建設工事、コンサル業務の入札参加

平成5年度に市と水道局が発注する建設工事や測量、建設、地質調査、補償関係などのコンサルタント業務の指名競争入札参加資格審査の申請を2月1日(月)~26日(金)に受け付けます。ただし、県外建設業者とコンサルタント業務については平成5年度と6年度の2カ年を資格有効期間とします。申請は、県が定めた様式と同一の様式で計画課(市役所内線2711)または水道局(23-1601)へ。

### 1月

市県民税 (4期)  
国保料 (7期)  
の支払い月です

なお、県内に主たる事業所をもつ建設業者の資格有効期限は1年です。申請には次の市税の納税証明書(平成5年1月末の納期までのもの)を添えて下さい。  
①固定資産税 ②市県民税(特別徴収) ③軽自動車税 ④法人市民税(個人の場合は住民税)

**1月のごみ収集**  
年始の可燃ごみの特別収集は次のとおりです。  
月・木コース 1月4日(月) マ火・金コース 1月5日(火) に収集します。午前7時30分までにごみをステーションに出して下さい。  
なお、不燃ごみは、1月5日(火)まで収集しません。15日(金) 成人の日) は可燃ごみ、不燃ごみとも収集しませんので、ごみをステーションに出さないで下さい。

### 市立病院からのお知らせ

市立病院は、平成5年1月から全診療科の土曜外来が休診となりました。急患の診療は、当直体制で行います。



### むらとまち市民ふれあい市

とき = 1月17日(日) 午前8時30分開場  
ところ = 本通パーキング(栄町)

健康



休日救急担当病院

1月の休日救急担当医療病院は、次のとおりです。重症救急患者を受け入れます。診療時間は、午前8時30分～翌日午前8時30分です。

1日＝県立中央病院  
(☎26-2271)

2日＝鳥取生協病院  
(☎24-7251)

3日＝鳥取赤十字病院  
(☎24-8111)

10日＝市立病院  
(☎23-6211)

15日＝県立中央病院  
(☎26-2271)

17日＝鳥取生協病院  
(☎24-7251)

24日＝鳥取赤十字病院  
(☎24-8111)

31日＝市立病院  
(☎23-6211)

休日在宅当番医

1月の休日在宅当番医は左

表のとおりです。診療時間は、午後6時～9時です。

月日	医 院 名	と ころ	電 話
1月1日	イナカ内科医院	正連寺	24-5167
1月1日	中島整形外科医院	新	24-6511
1月2日	田村 医 院	掛出町	23-1057
1月2日	橋本外科医院	大杓	29-1281
1月3日	林 内 科	田園町4丁目	26-5881
1月3日	上山整形外科医院	湖山町東2丁目	28-0315
1月10日	早瀬 医 院	川端5丁目	23-3357
1月10日	尾崎 病 院	湖山町	28-6616
1月15日	福田内科医院	瓦町	23-0888
1月15日	湖東 医 院	湖山町北6丁目	28-1256
1月17日	前田小児科医院	大工町頭	23-3670
1月24日	よしだ内科医院	湖山町北6丁目	31-1118
1月24日	松岡 内 科	賀露町	31-3111
1月24日	尾崎クリニック	吉方	24-7877
1月31日	ヤスタ内科医院	湯所町2丁目	23-0792
1月31日	芦川外科医院	田園町4丁目	23-0666

休日急患診療所

正月三が日や日曜日、祝日に急病になったときは、東部医師会附属休日急患診療所(☎22-2782)を利用して下さい。



休日歯科診療所

診療時間は午前9時～午後5時。主に内科、小児科、軽傷の外科の救急患者を診療します。

県歯科医師会は、正月三日と日曜日、祝日の午前10時から午後3時30分まで、県口腔総合保健センター(吉方温泉3丁目、市文化センター裏、☎23-2621)で歯の診療を行っています。

また、毎週火曜日の午後2時から4時30分まで同センターで歯の保健衛生指導を行っています。衛生指導の受け付けは、なるべく電話で申し込んで下さい。

お気軽にご利用下さい

東部健康増進センター

東部健康増進センターは、皆さんの健康づくりをお手伝いするため、健康診断などの結果に基づいた医学的管理のもとに運動や栄養の処方と生活状況などについて適切な助言と指導をしています。皆さんお誘い合わせて、お気軽にご利用下さい。

利用のコースは次のとおりです。

【コース】一般健康状態を知り、健康的な日常生活を送るための基本的なコース。4570円▽成人病循環器系の検査に重点を置いた成人病予防のためのコース。4400円

そのほか、高血圧、糖尿病、高脂血症などの継続指導、ダイエット、テニス教室などを開催しています。

利用方法、利用料金などの問い合わせは、東部健康増進センター(松原・☎54-00336)へ。

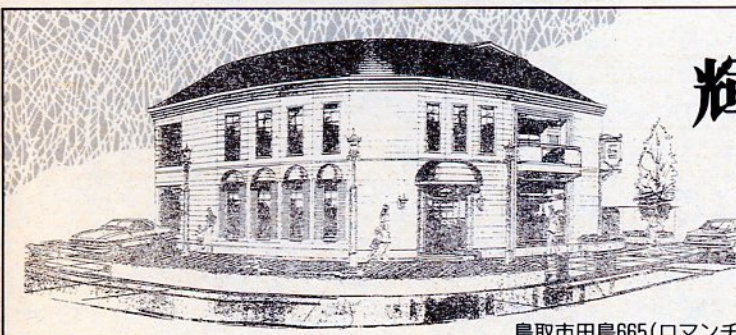
三種混合予防注射の個別接種

三種混合予防接種(ジフテリア、百日ぜき、破傷風)の1期接種は、従来2歳以上の人を対象に集団接種のみで行っていましたが、百日ぜきの流行を防ぐため平成4年4月から新たに、生後9カ月～2歳未満児を対象に個別接種を行っています。この予防接種は、確実に受ければこの3つの病気にかかることを防ぎます。満9カ月に達した月の翌月上旬に通知します。接種を受けていない人は、早めに受けて下さい。

乳幼児健康診査

1月の乳幼児健康診査を行います。対象児のある家庭には連絡します。問い合わせは、保健センター(☎22-4962)へ。3歳児は鳥取保健所(☎22-5161)へ。

平成2年8月以前の出生者(満4歳未満の人)で1期を3回受けていない人は、市保



ハタチ 輝いて、20歳の瞳。

●元旦はAM10:00よりPM5:00まで営業いたしております。

ロマンチック ポートレイト

MORI STUDIO

鳥取市田島665(ロマンチック街道中央) ☎22-4307代 FAX22-4343

### 眼底検査

次の日程で、1月の眼底検査を行います。定員は約20人。申し込みは保健センターへ。

とき 28日(木)午後1時～2時

ところ 保健センター

料金 450円

### はしかの予防接種

麻疹(はしか)の予防接種を満1歳以上6歳未満の幼児を対象に行っています。満1歳に達した月の翌月上旬に通知します。まだ接種をしていない幼児には、現在流行している地域もありますので、早めの実施医療機関で受けて下さい。

接種券をなくした人には、保健センターで再交付します。問い合わせは、保健センターへ。

1 (市役所内線2492)

### 予防接種を受ける児童



### 相談



#### 心配ごと相談

市社会福祉協議会は、毎週月曜日(第3週除く)の午前9時30分から午後3時まで、ささなか会館1階で心配ごと相談を受けています。秘密は固く守られますので、気軽に相談して下さい。

(無料)

#### 健康相談

次の日程で、医師による1月の無料健康相談を行います。

とき 28日(木)午後1時30分～2時30分

ところ 保健センター

#### 行政相談

行政相談委員による行政相談を行います。

とき 1月14日(木)、19日(火)、25日(月)午後1時30分～4時

ところ 14日は鳥取市役所1階相談室。19日はささなか会館。25日は鳥取生活センター1階組合員室(行徳)。

(無料)

#### 法律相談

弁護士による法律相談を行います。相談には、予約が必要です。定員になりしだめ切りますので、早めに申し込んで下さい。定員10人。

(無料)

とき 1月17日(月)、午後1時～4時

ところ 市役所本庁舎

#### 人権相談

人権擁護委員による人権相談を行います。秘密は守られます。

とき 1月11日(月)、20日(水)午後1時～4時

ところ 11日は鳥取地方法務局人権擁護課。20日はささなか会館

(無料)

#### 農家相談

市農業委員会は、農家の皆さんの日頃の疑問や困り事に応じるため、農地の所有者と耕作者を対象に市農協の各支

#### スポーツ健康相談

東部医師会会員による1月の市民スポーツ健康相談を行います。定員9人程度。

(無料)

とき 23日(土)午後2時～5時

ところ 市民体育館会議室

申し込みは、体育課(市役所内線5141)へ。

### 1月のテレフォンプログラム 生活情報にご利用下さい

市消費者団体連絡協議会は、安い生鮮食料品を活用した料理方法などの情報を市民の皆さんに提供するため、テレフォンサービスを行っています。

電話番号は26-5000番～5004番

1月のテレフォンプログラムは、次のとおりです。気軽に利用して下さい。

日	曜日	料理ヒント	くらしの知恵
サービス	タイム	午前11時30分～午後4時	午後4時～翌日午前11時30分
1	㊥		
2	土		
3	㊦	伝統を伝える	伝統を伝える
4	月		
5	火		
6	水	しゅんの野菜料理	もちの保存法
7	木	料理ヒント	
8	金		畜産物情報
9	土	畜産物情報	
10	㊦		
11	月	料理ヒント	成人式をへ迎える人
12	火		
13	水	鍋料理ヒント	
14	木		野菜料理
15	㊥	野菜料理	
16	土		シルバードヘヤーケア
17	㊦		
18	月	料理ヒント	おかゆの基本
19	火	しゅんの野菜料理	
20	水	料理ヒント	畜産物情報
21	木		
22	金	畜産物情報	保証人・連帯保証人の責任について
23	土	料理ヒント	薬の上手な飲み方
24	㊦		
25	月	料理ヒント	野菜料理
26	火	しゅんの魚料理	
27	水	料理ヒント	
28	木		
29	金	野菜料理	
30	土		
31	㊦		

※日によって変更することがあります。

真心を真心で御奉仕!!

鳥取県東部式典事業協同組合員

年中無休・24時間受付

## (有)イナバ葬祭センター

冠婚葬祭のパートナー



有限会社 セレモニーサービス鳥取



(式典設営・祝、弔リース花輪・祝、弔生花) 粗供養品・会葬礼状・病院宅送 宮型霊柩車・洋型霊柩車・ベツト葬祭

鳥取市安長(千代テニスコート前通り) ☎24-3215(代) ☎0120-24-3215 FAX24-3979

年始の業務

市役所は6日から始めます

市役所、行政サービスセンター、市立病院、水道局、文化センターの年始の業務は次のとおりです。

市役所 業務は1月6日(水)から始めます。5日(火)までは休みますが、出生、死亡など戸籍の届け出は市役所警備員室で受け付けます。

行政サービスセンター 1月6日が水曜日(定休日)のため、7日(木)から始めます。

市立病院 市役所と同じですが、救急患者は休み中でも当直医が診察します。

償却資産の申告は2月1日までに!

平成5年1月1日現在、事業用償却資産を所有(割賦販売による所有権留保付きのものを含む)している人は資産の種類、数量、取得時期、取得価格、耐用年数などを2月1日(月)までに申告を

して下さい。申告を要する償却資産とは、土地と家屋以外のもので、事業に使用することができる有形固定資産のうち減価償却額として、経費に算入されるもの(自動車税、軽自動車税の対象となるものは除く)です。詳しくは固定資産税課償却資産係(市役所内線2231)へ。

催し物

[ ]は開演時刻。問い合わせは各会場へ。

【市民会館】 ☎24-9411

- 9日(土) 島倉千代子ショー [午後2時・同6時] (有)
15日(金) 鳥取市成人式 [午後1時30分]
21・22日 鳥取演劇鑑賞会例会「遊・遊・家族」 [午後6時30分・22日は同6時15分] (会員制)
31日(日) 親子の名作映画劇場「11ぴきのねことあほうどり」 [午前10時・午後零時30分・同3時] (有)

【文化ホール】 ☎27-5181

- 9日(土) 鳥取名画鑑賞会例会「駅」 [午後2時・同6時] (有)
10日(日) アニメ上映会 [午前9時15分] (有)
15日(金) ティーンズ・ミュージック・フェスティバル&風街コンサート [午後1時] (有)
17日(日) 影夕会おどりぞめ [午後1時30分]
24日(日) ニューイヤーコンサート武蔵野 [午後3時] (有)
30日(土) 鳥大バレエ同好会公演 [午後6時] (有)
31日(日) PL鳥取MBLバトン発表会 [午後1時30分] (有)

【県立図書館】 ☎26-8155

- ※~24日 村尾草樹氏寄贈資料展
16日(土) 郷土文化講演会

【NTTテレコギャラリー】 ☎22-0019

- 4~14日 千支工藝展
18~26日 末生流・森花甫社中展
27~30日 日本の城写真展

【中電ふれあいホール】 ☎22-0354

- 6~15日 第15回児童書き初め展
17~27日 水墨ちぎり絵展
29~30日 市立西中学校生徒美術作品展

【宝林堂ギャラリー】 ☎22-5006

- 3~10日 鳥取書道代表十人展
12~18日 角田分・新春写真展

【鳥取大丸アートギャラリー】

- 7~12日 高橋重友日本画展

外国人の皆さんへ

平成5年1月8日から外国人登録制度が次のとおり変わります。

①永住者、特別永住者の人については、指紋押捺制度が廃止され、次回登録切り替えの時には、署名、家族事項を登録することになります。

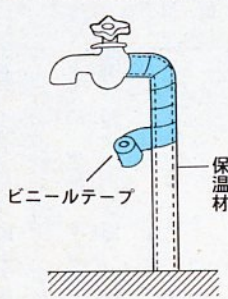
②外国人登録用写真のサイズが縦45mm、横35mmに変わるほか、規格がこれまでと変わります。

詳しくは、市民課住民登録係(市役所内線2442)へ。

水道管にも防寒対策を

水道管や蛇口は、気温が氷点下の寒さになると凍って破裂することがあります。露出している風当たりの強い所の水道管に保温材(毛布、布でもよい)を巻き、十分な防寒対策をして下さい。

凍結したときは、布かタオルをかぶせ、その上からゆっくりとぬるま湯をかけて溶かして下さい。急に熱湯をかけると破裂することがあります。破裂して水が吹き出したときは、メーターボックスの中の止水栓を閉め、水道局(☎23-11601)か公認業者に連絡して下さい。



歩こう会1月例会

みんなで歩こう会の1月例会を行います。行き先は、倉田八幡宮です。

【とき】1月10日(日)【集合】市役所前・午前8時45分【コース】( )が歩行区間市役所前・午前9時・倉田八幡宮・午前10時30分(昼食後解散)【歩行距離】約5km

働く婦人の家

23日に講演会

市働く婦人の家と利用者協議会は、次の日程で学習会を開きます。入場は無料です。とき 1月23日(土)午後2時~4時 ところ 福祉文化会館4階 講演 高齡化社会と心の健康 講師は渡辺病院院長・渡辺憲氏

謹賀新年

ファジィ温風だから、足もとからポカポカ快適暖房。



操作性もグンと向上して、新感覚デザインで登場。

ガスファンヒーター



木造 9畳まで
コンクリート造 12畳まで
タイマー付 (税別)
RC-331 ¥61,500
●高さ440×幅550×奥行115(脚部210)mm

鳥取ガス

鳥取市五反田町6番地 ☎0857-28-8811