

「密まつり」と「ひな流し」

旧袋川などで楽しい催し

桜の開花が間近となり、4月3日(土)・11日(日)久松公園、お堀端、旧袋川堤防、天神川流域で恒例の「桜まつり」を行います。期間中は午後10時までボンボリを点灯します。夜桜の美しさを楽しんで下さい。

ひな流し

「ひな流し」は、4月4日(日)午前10時30分から旧袋川左岸・若桜橋付近で、人々の災厄をひな人形に託して川に流します。参加者には、流しびなを無料で配ります。

老人保険医療受給者証の更新

現在、70才以上で老人保健医療受給者証をお持ちの人は、平成5年3月31日で有効期間が終了しました。

市は、新しい医療受給者証(有効期間平成10年3月31日まで)を郵送しましたので、4月1日以降は新しい医療受給者証を使用して下さい。

新しい医療受給者証が届いていない人は申し出て下さい。詳しくは、高齢者福祉課(☎市役所内線2463)へ。

老人医療の一部負担金が変わります

4月から

医療機関の窓口で支払っていた老人医療の一部負担金が、平成5年4月1日から、次のように改正されました。

外来1ヵ月 1000円(改定前9000円)
入院1日 700円(改定前600円)
ただし、老齢福祉年金を受けている人で、住民税非



ふるさと鳥取桜まつり

「ふるさと鳥取桜まつり」は、4月4日(日)午前11時、午後8時、旧袋川右岸の若桜

橋(智頭橋間(ふるさとの歌の道)を歩行者天国にし、水辺に特設ステージを作り、イベントを繰り広げます。もちつき、青空落語、青空

市など催しが盛りだくさん。また縁日風横丁も設けられます。4月3日(土)は前夜祭も行います。ご家族そろってお出かけ下さい。

天神川桜まつり

「天神川桜まつり」は、4月3日(土)午後4時30分から立川公園で行います。民謡大会やカラオケ大会を開きます。多数参加して下さい。

毎年、多くの人たちが賑う桜まつり(昨年)

課税の人の入院時一部負担金は、現行どおり1日300円です。

詳しくは、高齢者福祉課(☎市役所内線2463)へ。

春の交通安全運動 4月6日～15日



「子どもと高齢者の交通事故防止」「交差点での安全運転の徹底」「シートベルト着用の徹底」「違法駐車等の追放」を重点目標に春の交通安全運動が4月6日～15日の10日間、展開されます。

新学期を迎え、新入学児童や園児たちが慣れない通学路を通っています。ドライバーは安全運転に心がけ、子どもたちが、交通事故に遭わないよう交通ルールを守りましょう。(自治振興課)

障害者のタクシー運賃などに助成

国民健康保険の被保険者証と退職被保険者証の更新(交換)を行っていましたが、まだの人は今すぐ更新して下さい。保険年金課⑧番窓口で受け付けています。現在使用中の保険証を持ってきて下さい。

障害者のタクシー運賃などに助成

市は、障害者のタクシー運賃と人工肛門ストマ用装具の一部助成を4月から始めます。〈タクシー運賃の助成〉対象は重度心身障害者(児)(身体障害者手帳1・2級か療育手帳A所持者で、前々年の所得税が非課税の人)

助成内容はタクシー利用券(1枚450円)を月当り2枚、年最高24枚を一括交付(人工肛門ストマの助成)対象は直腸、ぼうこう機能障害者(児)で、ストマ用装具を常用している人

助成内容は装具交付時の自

4月のごみ収集

4月29日(木)みどりの日、は可燃ごみ不燃ごみとも収集しませんので、ごみをステーションに出さないで下さい。

むらとまち市民ふれあい市

とき = 4月18日(日) 午前8時開場
ところ = 本通パーキング(栄町)

〈4月は土地月間です〉

土地取引の目安になる地価公示価格は市役所計画課で閲覧できます。(一定面積以上の土地を取引する場合には事前に国土法に基づく届出が必要です)





休日救急担当病院

4月の休日救急担当医療病院は、次のとおりです。
 診療時間は、午前8時30分～翌日午前8時30分です。
 4日市立病院
 (☎23-6211)

11日市立中央病院
 (☎26-2277)

18日鳥取生協病院
 (☎24-7251)

25日鳥取赤十字病院
 (☎24-8111)

29日市立病院
 (☎23-6211)

休日在宅当番医

4月の休日在宅当番医は、

月日	医療院名	ところ	電話
4月4日	岸田内科医院	立川町2丁目	22-4050
4月11日	坂本医院	元町	22-6612
4月18日	水垣内科	徳尾	29-0978
4月25日	石谷小児科医院	上魚町	22-3354
4月29日	谷口外科クリニック	片原5丁目	24-5252

胃がん・大腸がん検診

次の日程で、4月の胃がん
 と大腸がんの検診を行います。
 対象 40歳以上
 受付時間 午前8時30分～
 10時

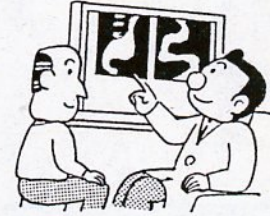
料金 胃がんは5000円▽
 大腸がんは3000円(①70歳
 以上の人、②40歳の人③市民税
 非課税世帯の人④生活保護世
 帯の人は無料です)

1日(木) 美穂地区公民館
 (胃がんのみ)
 2日(金) 高路バス停(午
 前8時30分～8時50分)▽東
 郷地区公民館(午前9時15分
 ～10時)
 5日(月) 湖南地区公民館
 (午前8時30分～9時20分)
 ▽大郷会館(午前9時30分～

左表のとおりです。
 診療時間は、午後6時～9
 時です。

10時

6日(火) 神戸地区公民館
 7日(水) 面影地区公民館



結核・肺がん検診

次の日程で、4月の結核と
 肺がん検診を行います。
 対象 結核検診は16歳以上
 ▽肺がん検診は40歳以上

料金 結核検診は無料▽肺
 がん検診のレントゲン間接撮
 影と喀痰検査は5000円、間
 接撮影のみは1000円(無料
 対象者は胃がん検診と同じ)

2日(金) 高路バス停(午
 前8時30分～8時50分)▽有
 富広場(午前8時55分～9時
 5分)▽東郷地区公民館(午
 前9時15分～10時)▽中村高
 橋宅前(午前10時10分～10時
 25分)▽北村作業場(午前10
 時35分～10時50分)▽本高倉
 庫(午前11時～11時15分)

5日(月) 湖南地区公民館
 (午前8時30分～9時20分)
 ▽大郷会館(午前9時30分～
 10時)▽辛川作業場前(午前
 10時15分～10時25分)▽提見
 公民館(午前10時30分～10時

10時

45分)▽大畑公民館(午前10
 時50分～11時)▽金沢公民館
 (午前11時10分～11時20分)

▽福井公民館(午前11時30分
 ～11時40分)▽高殿入口(午
 前11時50分～正午)▽矢矯停
 留所(午後1時30分～1時40
 分)▽双六原中央(午後1時
 50分～2時)▽妙徳寺停留所
 (午後2時10分～2時20分)
 ▽洞谷停留所(午後2時30分
 ～2時40分)

6日(火) 神戸地区公民館
 (午前9時～10時)▽岩坪車庫
 前(午前10時20分～10時40分)
 7日(水) 面影地区公民館
 (午前9時～10時)▽市農協
 面影支所(午前10時15分～10
 時25分)▽面影団地旧生活セ
 ンター前(午前10時35分～
 10時45分)▽大杖2区集会所
 (午前10時55分～11時5分)

子宮がん・乳がん検診

次の日程で、4月の子宮が
 んと乳がんの検診を行います。

対象 30歳以上
 受付時間 午後1時～2時
 料金 子宮がん4000円▽
 乳がん1000円(無料対象者
 は胃がん検診と同じ)

8日(木) 明治地区公民館
 ポリオ生ワクチン
 次の日程でポリオ生ワクチ

ツ反・BCG接種

ツベルクリン注射とBCG
 接種を平成4年4月1日～6
 月30日に生まれた乳幼児と、
 4歳未満までに受けていない
 幼児を対象に次の日程で行い
 ます。このツベルクリン反応
 検査は、満4歳を過ぎると受
 けることができませんで、
 対象年齢の乳幼児がある家庭
 は受けさせて下さい。次は7
 月に行います。(無料)

時間 午後1時30分～3時
 場所 さざんか会館
 6日(火) 面影、津ノ井、
 米里、稲葉山、岩倉、修立
 7日(水) 美保、美保南、
 倉田、明徳、久松、美和、神
 戸、大正、東郷

8日(木) 醇風、日進、富
 桑、湖南、遷喬、明治、世紀
 9日(金) 城北、湖山、湖
 山西、末恒、賀露、浜坂

ツベルクリン注射とBCG
 接種を平成4年4月1日～6
 月30日に生まれた乳幼児と、
 4歳未満までに受けていない
 幼児を対象に次の日程で行い
 ます。このツベルクリン反応
 検査は、満4歳を過ぎると受
 けることができませんで、
 対象年齢の乳幼児がある家庭
 は受けさせて下さい。次は7
 月に行います。(無料)

保険で安心 明るくスポーツ
スポーツ安全保険
 小さな掛金 大きな補償
 くわしくは下記へお問い合わせください。
 財団法人 **スポーツ安全協会鳥取県支部(鳥取県体育協会内)**
 鳥取市東町1-271 県庁第2庁舎内 ☎0857(26)8329

かんべ 院長 神戸直登
皮膚科クリニック
 診療時間
 平日 9:00～1:00 2:30～6:00
 土曜日 9:00～1:00 2:30～5:00
 休診日 日、祝・祭日、木曜日午後
 〒680 鳥取市永楽温泉町459
 ☎0857-21-5512



参加者を募集

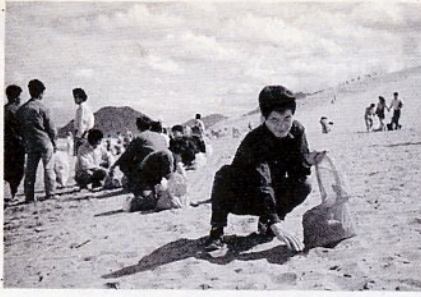
春の砂丘一斉清掃

鳥取砂丘一斉清掃実行委員会は「春の砂丘一斉清掃」の参加団体、個人参加者を募集しています。

砂丘一斉清掃は、4月18日(日)午前9時30分～11時30分。集合場所は、福部レストハウス前県営駐車場です。一人でも多く参加し、ごみのないきれいな砂丘になるよう、ご協力をお願いします。

参加申し込みは、同実行委員会(自治振興課・市役所内線2334)へ。

昨年の春の一斉清掃



中央公民館

尚徳大学生を募集

中央公民館は、平成5年度「尚徳大学」の受講生を募集します。対象は、市内に住むおおむね65歳以上の人。学習コースは下表のとおりです。開設期間は4月～11月。学習場所は福祉文化会館です。

受講希望者は、自治会費2500円を添えて同公民館(福祉文化会館2階・☎231)

合同学習(月1回)	専門コース(月2回)	定員
一般教養	書道コース	60人
健康管理	民芸コース	30人
交通安全	郷土コース	45人
人権学習	彫刻コース	20人
法話など	健康コース	45人
	社会コース	70人
	絵画コース	30人

9637)へ。受付期間は、4月5日(月)～15日(木)。定員になり次第締め切ります。

点訳・朗読の講習

市社会福祉協議会は、点訳と朗読の講習会を次の日程で行います。会場はさざんか会館3階のボランティア室です。なお開講式は、4月15日(木)午前10時から行います。

【講習期間】4月15日～10

月中旬(8月は休み)。点訳は毎週木曜日の午前10時～11時30分。朗読は毎週第1、第3木曜日の午前10時～11時30分。

【費用】テキスト代650円。受講を希望する人は、同協議会(☎2413180)か桑田さん(☎2217003・飯)

4月のテレホンプログラム 生活情報にご利用下さい

☎26-5000～5004

市消費者団体連絡協議会は、安い生鮮食品を活用した料理方法などの情報を市民の皆さんに提供するため、テレホンサービスを行っています。

4月のテレホンプログラムは、次のとおりです。気軽に利用して下さい。

日	曜	料理ヒント	くらしの知恵
サービスタイム		午前11時30分～午後4時	午後4時～翌日午前11時30分
1	木	料理ヒント	入園までにしつかりこと
2	金	料理ヒント	畜産物情報
3	土	畜産物情報	たけのこの上手なゆで方
4	①	畜産物情報	網戸のそうじ
5	月	料理ヒント	野菜料理
6	火	料理ヒント	医療と税金
7	水	たけのこを使って	ダイヤルQ ² のトラブル
8	木	料理ヒント	畜産物情報
9	金	料理ヒント	18日7:00～13:00 砂丘一斉清掃情報
10	土	野菜料理	子供の肥満に注意
11	①	野菜料理	コーヒーかすの二次利用
12	月	料理ヒント	野菜料理
13	火	料理ヒント	ふとん干し
14	水	ハマグリを使って	最近の消費者相談
15	木	料理ヒント	畜産物情報
16	金	料理ヒント	畜産物情報
17	土	畜産物情報	
18	①	畜産物情報	
19	月	料理ヒント	
20	火	料理ヒント	
21	水	春のちらしずし	
22	木	料理ヒント	
23	金	料理ヒント	
24	土	野菜料理	
25	①	野菜料理	
26	月	料理ヒント	
27	火	料理ヒント	
28	水	小さいわしを使って	
29	①	最近の消費者相談から	
30	金	料理ヒント	

*日によって変更することがあります。

勤労青少年ホーム

受講生を募集

市勤労青少年ホームは、平成5年度の教養講座を次のとおり開設します。定員は各講座20人で、経験は問いません。受講料は無料。

【華道教室】毎週木曜日午後7時～9時【茶道教室】毎週月曜日午後6時～8時【実用習字】毎週月曜日午後6時～8時【囲碁教室】毎週金曜日午後6時～8時

申し込み、問い合わせは勤労青少年ホーム(☎2411702)へ。定員になり次第締め切ります。

市民農園

里仁、円護寺、滝山、叶、祢宜谷地内の市民農園に若干

名画鑑賞会からお知らせ

毎月、文化ホールで上映されていた名画鑑賞会は、3月例会で閉会しました。ながい間のご愛顧大変ありがとうございました。

の空区画が生じたので利用の申し込みを次のとおり受け付けます。また桜谷、南長地内のレクリエーション農園も合わせて受け付けます。申し込みは、利用料金を持参して農林水産課(☎市役所内線2616)へ。受け付けは先着順で行います。

受付日時：4月14日(水)～16日(金)午前9時～午後5時
利用料(年額)：33平方(16000円)▽66平方(32000円)

ワンランクアップの 快適

- 人にやさしい自然のこちよさ。
- ガス温水式だから パワフル&マイルド。
- 快適さをきめ細くコントロール。



ガスルームエアコン

●暖房3,600kcal/h・冷房2.5kwタイプ
RHW-4122Gカラー/ホワイト/グレー
258,000円(消費税・取付工事費別)



パワフルで、人にやさしいガス機器

家庭用ガス衣類乾燥機

はや乾燥機

NH-G40Y5
(カラー/ハーティホワイト)
93,000円(消費税・取付工事費別)

またひとつ 暮らしに



- おやすみ前に洗って乾燥
 - お出かけ前にスピード乾燥
 - 次から次にまとめて洗い乾燥
 - 雨の日でもへっちゃん乾燥
- 乾燥容量 4.0kg

鳥取ガス

催し物

[]は開演時刻。問い合わせは各会場へ。

【市民会館】☎24-9411

- 4日(日) ふるさと演歌まつり'93 [午後1時] (有)
- 10日(土) 鳥羽一郎ショー [午後2時・同6時30分] (有)
- 11日(日) 鳥取県吹奏楽団定期演奏会 [午後2時] (有)
- 25日(日) 中川バレエ研究所第12回発表会 [午後1時]
- 30日(金) 鳥取おやこ劇場例会「からだのマジック」 [午後6時30分] (会費制)

【文化ホール】☎27-5181

- 3日(土) 日本海カラオケグループ [午後1時30分]
- 4日(日) 琴城流大正琴発表会 [午前10時]
- 5日(月) 千宝会チャリティーショー [午後1時]
- 11日(日) 第11回日本海歌謡選手権大会 東部予選大会 [午後1時] (有)
- 12日(月) 宮四郎を迎えて演歌のつどい [午後6時] (有)
- 18日(日) 真嶋久美ピアノ発表会 [午後1時30分]
- 25日(日) 中住義子追善邦楽演奏会 [午

後1時30分]
29日(木) ヤマハエレクトーンELエモーションナルコンサート [午後1時30分] (有)

【福祉文化会館】☎24-6766

- 2~4日 日本盆栽教会鳥取東支部盆栽展
- 3・4日 鳥取椿の会・椿展
- 10~12日 鳥取山草同好会第20回山草展
- 11・12日 いけばなグループ展
- 23~25日 鳥取きつつき会木彫作品展
- 24・25日 鳥取野生蘭会・春の野生蘭展
- 24~26日 第12回鳥取一東書道会展

【県立博物館】☎26-8042

- 25~18日 二科展 (有)
- 25~26日 夭折の画家前田寛治と異色の彫刻家辻晉堂
- 29~26日 とりの表現~えがかれたとり・つくられたとり~

【中電ふれあいホール】☎22-0354

- 25~7日 鳥取聾学校生徒写真展
- 9~15日 バス事故防止ポスター展
- 17~22日 ビルマ巡拝慰霊団写真展
- 24~29日 湖山絵画教室こども作品展

【画廊鳥取美術】☎24-5071

- 1~6日 野崎信次郎版画展
- 9~14日 ふれあいの旅写真展
- 16~21日 第14回高浦浩個展
- 23~28日 亀田正一油絵展

【NTTテレコギャラリー】☎22-0019

- 25~7日 春虹ちぎり絵展

国民年金



保険料が月額1万5000円に

国民年金の第1号被保険者(農業・自営業に従事する人、学生など)の納付する保険料が、4月から月額1万5000円になりました。付加保険料については、月額4000円で変わられません。

なお、4月中に1年分(5年4月~6年3月)の保険料を前納すると次のとおりです。

定額保険料 12万2960円 (3040円の割り引き)

付加保険料 4680円 (120円の割り引き)

前納制度か口座振替制度を利用すれば、毎月納める手間が省け、納め忘れがなく便利です。

(保険年金課)

歩こう会4月例会

みんなで歩こう会の4月例会を行います。

【とき】 4月11日

【集合】 鳥取駅・午前7時50分

【コース】 (が歩行区間) 鳥取駅発・午前8時7分・宝木駅・常松・県文化財・鹿野城跡(昼食)・加知神社・浜村駅・鳥取駅

【交通費】 約1120円

【歩行距離】 約15km

【歩行距離】 約15km

相談



人権相談

人権擁護委員による人権相談を行います。秘密は守られます。

【無料】

とき 4月20日(火) 午後1時~4時

ところ ぎざんか会館

交通事故無料相談

日本損害保険協会の鳥取自動車保険請求相談センター(今町1丁目、住友生命鳥取ビル3階・☎24-4233)は、専門の相談員による交通事故の相談を受けています。

【無料】

相談時間 午前9時30分~午後4時40分(日曜日、祝日、土曜日は休みです) 相談は、電話でもかまいません。

また、毎週水曜日の午後1時~4時に無料弁護士相談も行っていきます。

行政相談

行政相談委員による行政相談を行います。

【無料】

とき 4月8日(木) 午後1時30分~4時

1時~3時 26日(月) 午後1時30分~4時

ところ 8日は市役所本庁舎相談室。20日はぎざんか会館。26日は鳥取生活センター1階組合員室(行徳)

不動産無料相談

日本不動産鑑定協会鳥取部会が土地月間行事として、次の日程で不動産に関する無料相談会を開きます。

とき 4月6日(火) 午前10時~午後3時

ところ 市役所本庁舎1階ロビー

相談内容 不動産の価格、地代、家賃に関する問題など

スポーツ健康相談

東部医師会会員による4月の市民スポーツ健康相談を行います。

説明会会場 あすなる予備校



募集定員

...60名

- 国公立大コース...30名
- 私立大コース...30名
- 中学補習科、高校補習科(現役クラス併設)

鳥取県知事認可校・各種学校・大学受験

BEST ACCESS あすなる **あすなる予備校**

ASUNARO PREPARATORY SCHOOL

校長 横井 司 朗

学校説明会

4月3日(土) PM1:30~3:30

4月12日(月) PM1:30~3:30

※平成5年度入試合格者一覧は校内に掲示しております。

- 河合塾進学情報オンラインシステム(EXCEL)'88より導入
- 河合塾全統模試公開会場指定校
- JR学割指定校

※説明会出席は本校入学資格の一つになっておりますので必ず保護者同伴で御出席下さい。

◎入学案内は横山書店、富士書店、本校受付(郵送希望者は電話連絡)で配布しています。