

鳥取市長選挙・投票日 4月10日

棄権しないで投票しましょう

4月10日(日)は、鳥取市長選挙の投票日です。投票時間は、午前7時～午後6時。

投票できる人は、昭和49年4月11日以前に生まれた人で、平成6年1月2日以前に鳥取市に転入届をして、引き続き住んでいる人です。

投票日には棄権しないで投票しましょう。

入場券

入場券は、世帯主あてに郵送します。1枚のはがきに3人分の入場券を印刷しています。それぞれ自分の名前の記入されている入場券を切り取り、投票所へ持参して下さい。なお、入場券が届いても投票日までには転出した人な

不在者投票

投票日の当日に選挙権がない人は投票できません。投票日の当日、やむを得ない用務などで投票所へ行けないときには、不在者投票をすることが出来ます。期間は、4月3日(日)～9日(土)。時間は、午前8時30分～午後5

時です。場所は、市役所第二庁舎5階第2会議室です。印鑑を持参して下さい。

また、指定病院などに入院している人は、その病院で不在者投票ができます。

障害者手帳・戦傷病者手帳の交付を受けている人のうち郵便投票証明書の交付を受けている人は、4月6日(水)までに不在者投票の請求をすれば、自宅で投票できます。

問い合わせは、市選挙管理委員会(☎市役所内線6211)へ。

4月のごみ収集

4月29日(金)みどり(日)、は可燃ごみ不燃ごみとも収集しませんので、ごみをステーションに出さないで下さい。

保険証の検認はお済みですか?

国民健康保険の被保険者証の検認を行ってきませんが、まだの人は、今すぐ検認をして下さい。検認をしていない保険証では、4月1日以降の診療は全額自己負担となりますので、必ず検認をしてから使用して下さい。

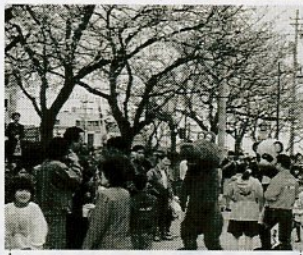
保険年金課⑧番窓口で受け付けています。現在使用中の保険証を持ってきて下さい。問い合わせは、保険年金課(☎市役所内線2452)へ。

桜まつりとひな流し 旧袋川などで楽しい催し

ひな流し

4月3日(日)午前10時30分から旧袋川左岸・若桜橋付近で行います。参加者には流しびなを無料で配ります。

4月2日(土) 16日(土)、久松公園、お堀端、旧袋川堤防、天神川流域で恒例の「桜まつり」を行います。期間中は午後10時までポンボリを点灯します。夜の桜の美しさを楽しんで下さい。



多くの市民で賑う桜まつり

後5時、旧袋川右岸の若桜橋・智頭橋間(ふるさとの歌の道)を歩行者天国にし、水辺に特設ステージを作り、イベントを繰り広げます。

もちつき、青空市、ゲームなど催しが盛りだくさん。

また、前夜祭として4月9日(土)午後2時～9時。きなせ広場に屋台村を開設し、祭りを盛り上げます。ご家族そろってお出かけ下さい。

◆国民年金◆

◆コーナー◆

保険料が月額1万1100円

国民年金の第1号被保険者(農業・自営業に従事する人、学生など)の納付する保険料が、4月から月額1万1100円になりました。付加保険料については、月額400円が変わりません。

なお、4月中に1年分(6年4月～7年3月)の保険料を前納すると次のとおりです。

定額保険料 12万9990円(3210円の割り引き)
付加保険料 13万4670円(3330円の割り引き)

前納制度か口座振替制度を利用されると、毎月納める手間が省け、納め忘れがなく便利です。(保険年金課)

市民交通災害共済

家族そろって加入しましょう!

詳しくは、自治振興課(市役所内線2333)へ。

春の交通安全運動

4月6日～15日

重点目標

- 子どもと高齢者の交通事故防止
- シートベルト着用の徹底
- 飲酒運転の締め出し
- 違法駐車への追放

4月6日(水)～15日(金)に春の交通安全運動が実施されます。

新学期を迎え、新入学児童や園児たちが慣れない通学路を通っています。ドライバーは子どもたちが交通事故に遭わないよう、交通ルールを守り、安全運転に心がけましょう。(自治振興課)

むらとまち市民ふれあい市

とき = 4月17日(日) 午前8時30分開場
ところ = 本通パーキング(栄町)

市民図書館からのお知らせ

市民図書館(文化センター内・☎27-5181)は、蔵書点検のため、4月5日(火)～19日(火)の期間中休館します。



休日救急担当病院

4月の休日救急担当医療病院は、次のとおりです。
診療時間は、午前8時30分～翌日午前8時30分です。
3日市立病院

- 10日市立中央病院 (☎23-6221)
- 17日鳥取生協病院 (☎24-7251)
- 24日鳥取赤十字病院 (☎24-8111)
- 29日市立病院 (☎23-6211)

休日夜間在宅当番医

4月の休日夜間在宅当番医

月日	医 院 名	と ころ	電 話
4月3日	岸田内科医院	立川町2丁目	22-4050
4月10日	坂本医院	元町	22-6612
4月17日	水垣内科	徳尾	29-0978
4月24日	山藤医院	大榎町	22-8431
4月29日	やまね内科クリニック	行徳1丁目	21-5111
	武信産婦人科医院	材木町	23-2581
	横濱小児科内科医院	覚寺	21-7000
	田中外科内科	吉方温泉3丁目	24-1101
	穴戸医院	田島	29-4410
	米本内科	吉成南町1丁目	53-2631

胃がん・大腸がん検診

次の日程で、4月の胃がん
と大腸がんの検診を行います。
対象 40歳以上
受付時間 午前8時30分～10時

料金 胃がんは5000円▽
大腸がんは3000円 (①70歳以上の人、40歳の人②市民税非課税世帯の人③生活保護世帯の人は無料です)

- 4日(月) 美穂地区公民館 (胃がんのみ)
- 5日(火) 面影地区公民館
- 6日(水) 本高公民館前 (午前8時30分～9時)▽東郷地区公民館 (午前9時20分～10時)
- 13日(水) 湖南地区公民館▽大郷会館

は、左表のとおりです。
診療時間は、午後6時～9時です。

肺がん・結核検診



次の日程で、4月の肺がん
と結核検診を行います。

- 対象 肺がん検診は40歳以上▽結核検診は16歳以上
- 料金 肺がん検診のレントゲン間接撮影と喀痰検査は5000円、間接撮影のみは1000円 (無料対象者は胃がん検診と同じ)▽結核検診は無料
- 5日(火) 面影地区公民館 (午前9時～10時)
- 6日(水) 本高公民館前 (午前8時30分～9時)▽北村作業場 (午前9時5分～9時15分)▽東郷地区公民館 (午前9時20分～10時)▽中村作業場前 (午前10時10分～10時25分)▽有富広場 (午前10時30分～10時40分)▽高路バス停 (午前10時50分～11時5分)
- 13日(水) 湖南地区公民館 (午前8時30分～9時15分)▽大郷会館 (午前9時25分～10時)▽辛川作業場前 (午前10時30分～10時40分)▽堤貞公民館

子宮がん乳がん検診

次の日程で、4月の子宮がん
と乳がんの検診を行います。
対象 30歳以上

- 受付時間 午後1時～2時
- 料金 子宮がん4000円▽乳がん1000円 (無料対象者は胃がん検診と同じ)
- 7日(木) 明治地区公民館

ポリオ生ワクチン

次の日程でポリオ生ワクチン
の第1回投与を行います。
第2回は5月に行います。

- 対象児 平成5年7月1日～12月31日の出生児と4歳未満の幼児で、まだ2回投与を受けていない人
- 時間 午後1時30分～3時
- 場所 さざんか会館
- 5日(火) 面影、津ノ井、米里、稲葉山、岩倉、修立

在宅訪問歯科診療

寝たきりで通院のできない
65歳以上のお年寄りを対象に
歯の訪問調査と訪問診療を行
っています。

歯の衛生指導や治療を希望
する人は、保健センター(☎22-4962)へ電話で申し
込んで下さい。

ツ反とBCG接種

ツベルクリン反応検査とBCG接種を平成5年9月～10月に生まれた乳幼児と、4歳未満までに受けていない幼児を対象に次の日程で行います。このツベルクリン反応検査は、満4歳を過ぎると受けることができませので、対象年齢の乳幼児がいる家庭は受けさせて下さい。(無料)

- 時間 午後1時30分～3時
- 場所 さざんか会館
- ツベルクリン反応検査 4月5日(火)、6日(水)
- BCG接種 4月7日(木)、8日(金)

佐々木整形外科

- 診療時間
- 平日午後6時30分まで
- 土曜午後3時まで



第2駐車場新設

鳥取市岩倉452-30
TEL24-8100

—小さな掛金、大きな補償—

スポーツ安全保険

5人以上のグループで加入できます。
くわしくは、下記へお問い合わせ下さい。

財団法人 **スポーツ安全協会鳥取県支部(鳥取県体育協会内)**
鳥取市東町1-271 県庁第2庁舎内 ☎0857(26)8329

募集

春の砂丘一斉清掃

参加者を募集

鳥取砂丘一斉清掃実行委員会は「春の砂丘一斉清掃」の参加団体、個人参加者を募集しています。

砂丘一斉清掃は、4月17日(日)午前9時30分～11時30分。集合場所は、福部レストハウス前県営駐車場です。一人でも多く参加し、ごみのないきれいな砂丘になるようご協力をお願いします。

参加申し込みは、同実行委員会(自治振興課内・市役所内線2334)へ。

市生涯学習センター

尚徳大学生を募集

市生涯学習センターは、平成6年度「尚徳大学」の受講生を募集します。対象は市内に住むおおよそ65歳以上の人。学習コースは下表のとおり。開設期間は4月～11月。学習場所は福祉文化会館です。

受講希望者は、自治会費3000円を添えて同センター(福祉文化会館2階・☎2915851)へ。受付期間は、

4月5日(火)～13日(水)。定員になり次第締め切ります。

合同学習(月1回)	専門コース(月2回)	定員
一般教養	書道コース	60人
健康管理	民芸コース	30人
交通安全	郷土コース	45人
人権学習	彫刻コース	20人
法話など	健康コース	45人
	社会コース	70人
	絵画コース	30人

ヤングプラザとっとり

講座受講生を募集

ヤングプラザとっとり(市勤労青少年ホーム)は、平成6年度の教養講座を次のとおり開設します。定員は各講座20人で、経験は問いません。受講料は無料(ただし、教材費の一部自己負担)。

市民農園

利用者を募集

市民農園に若干の空区画が生じたので利用の申し込みを次のとおり受け付けます。

受付日時 4月13日(水)～15日(金)午前9時～午後5時

利用料(年額) 33平方メートル(1600円)▽66平方メートル(3200円)

申し込みは、利用料金を持参して農林水産課(市役所

4月のテレホンプログラム

生活情報にご利用下さい

☎26-5000～5004

市消費者団体連絡協議会は、青果物情報と安い生鮮食料品を活用した料理方法などの情報を市民の皆さんに提供するため、テレホンサービスを行っています。

4月のテレホンプログラムは、次のとおりです。気軽に利用して下さい。

日	曜日	料理のヒント	くらしの知恵
サービスタイム		午前11時30分～午後4時	午後4時～翌日午前11時30分
1	金	料理ヒント	
2	土	野菜料理	野菜料理
3	日	野菜料理	
4	月	青果物情報と料理ヒント	ナタ・デ・ココ
5	火	青果物情報と料理ヒント	
6	水	旬の魚料理(1)	ネガティブオブセッション対処法
7	木	青果物情報と料理ヒント	
8	金	料理ヒント	
9	土	畜産物情報	畜産物情報
10	日	畜産物情報	
11	月	青果物情報と料理ヒント	春野菜のアクぬき
12	火	青果物情報と料理ヒント	
13	水	春野菜を使って	Tシャツの形くずれしない干し方
14	木	青果物情報と料理ヒント	
15	金	料理ヒント	
16	土	野菜料理	野菜料理
17	日	砂丘一斉清掃情報	
18	月	青果物情報と料理ヒント	海苔のリフォーム
19	火	青果物情報と料理ヒント	
20	水	旬の魚料理(2)	フリーテーマ
21	木	青果物情報と料理ヒント	
22	金	料理のヒント	
23	土	畜産物情報	畜産物情報
24	日	畜産物情報	
25	月	畜産物情報	
26	火	青果物情報と料理ヒント	アサリの砂出し
27	水	青果物情報と料理ヒント	
28	木	料理ヒント	
29	金	最近の消費者相談事例	最近の消費者相談事例
30	土	最近の消費者相談事例	

※ 日によって変更することがあります。

ことぶきの船 団員を募集

県は、高齢者を対象に韓国へ派遣する「鳥取県ことぶきの船」の参加団員を募集しています。

訪問先=ソウル市、江陵市など

期間=9月5日(月)～14日(水)

費用=10万円～13万円

申込期限=4月28日(木)

詳しくは、市高齢者福祉課(☎市役所内線2464)へ。

内線2616)へ。なお、同区画に利用希望者が多数の場合、後は日抽選を行います。

点訳・朗読の講習

市社会福祉協議会は、点訳と朗読の講習会を次の日程で行います。会場はさざんか会館3階のボランティア室です。なお開講式は、4月21日(木)午前10時から行います。

歩こう会 4月例会

みんなで歩こう会の4月例会を行います。

【とき】4月10日(日)【集合】鳥取駅・午前7時50分

【コース】鳥取駅・午前8時13分→津山駅→津山城(昼食)→衆楽園→津山駅→鳥取駅・午後4時51分(が歩行区間)

【歩行距離】約5km【費用】3560円(急行を利用)

講習期間 4月21日～10月中旬(8月は休み)▽【点訳】毎週木曜日の午前11時～11時30分【朗読】毎週第1、第3木曜日の午前10時～11時30分

費用 2テキスト代650円

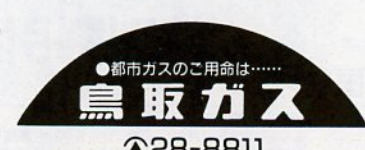
受講申し込みは、同協議会(☎24-3180)か桑の実会(☎22-7003・飯田さん)へ。



しまった!!
の前に、火が消える。

センサーが鍋底の温度を感知。危険温度になる前に自動消火します。

天ぷら油の過熱を防ぎ万一に備える
天ぷらやフライなど油もの火災を防ぐ「揚げもの見張りバーナー」を搭載。センサーが鍋底の温度を感知し、約260℃を超えると自動的にガスをカット。危険温度になる前に自動消火します。(右側センサー付のみ)



RTS-300AS ¥32,800 (税別)

☎28-8811

催し物

[]は開演時刻。(有)は有料。
問い合わせは各会場へ。

- 【市民会館】 ☎24-9411**
10日(日) 景夕会発表会—日本舞踊発表会—〔午前11時30分〕 (有)
24日(日) 小山実稚恵ピアノリサイタル〔午後2時〕 (有)
- 【文化ホール】 ☎27-5181**
3日(日) 琴城流大正琴発表会〔午後1時30分〕
4日(月) 第10回チャリティーショー〔午後1時〕
7日(木) 中村公美ピアノリサイタル〔午後6時30分〕 (有)
10日(日) 親睦と友愛のチャリティーショー〔午後1時〕
17日(日) 真嶋久美ピアノおさらい会〔午後2時〕
23日(土) 鳥取市自治連合会20周年記念式典〔午後1時30分〕
29日(金) 喜多流春の会〔午前10時〕
- 【福祉文化会館】 ☎24-6766**
22日(金) 尚徳大学入学式
23・24日 NKT文化学園作品展

- 23~25日 鳥取一東書道会展
29~5/1日 樹嶺会・春の盆栽展
【県民文化会館】 ☎21-8700
15日(金) 谷村新司コンサート〔午後6時30分〕 (有)
- 【県立博物館】 ☎26-8042**
3/26~17日 二科展 (有)
23~5/22日 特別展のんのんばあが案内する水木しげると日本の妖怪展
- 【NTTテルコギャラリー】 ☎22-0019**
3/30~11日 上町絵の集い・材木町絵を描く会合同作品展
13~25日 北浦聡子色紙教室作品展
27~5/13日 角谷美津江門下のきめこみ人形展
- 【画廊鳥取美術】 ☎24-5701**
8~13日 倉恒貞夫知由・遊回展
15~20日 森教治、能・石仏と花の写真展
22~27日 下田智美・門脇裕子、油彩2人展
- 【中電ふれあいホール】 ☎22-0354**
7~13日 新疆シルクロード写真展—タクラマカン周域のオアシスを訪ねて—
16~24日 寿手夢八人展
27~5/6日 第1回とっとり写真友会写真展

＝縦覧は20日まで＝ 固定資産課税台帳

平成6年度分の固定資産課税台帳の縦覧を次の日程で行います。

期間 4月1日(金)～20日(水)
(土曜日、日曜日は除く)

時間 午前8時30分～午後5時

場所 固定資産課税課内(市役所本庁舎2階)

また、固定資産課税台帳の登録事項について不服がある場合は、4月1日(金)～5月2日(月)に市固定資産評価審査委員会(事務局・市民税課内)に審査請求をすることができます。

なお、平成6年度分の固定資産税の第1期納期限は5月31日(火)になります。

人権相談



人権擁護委員による人権相談を行います。秘密は守られます。

【無料】
とき 4月20日(水) 午後1時～4時

行政相談

行政相談委員による行政相談を行います。

【無料】
とき 4月7日(木) 午後1時30分～4時
19日(火) 午後1時～3時
25日(月) 午後1時30分～4時

不動産無料相談

日本不動産鑑定協会鳥取県部会が、土地月間行事として次の日程で不動産に関する無料相談会を開きます。

とき 4月6日(水) 午前10時～午後3時

ところ 市役所本庁舎1階

交通事故無料相談

日本損害保険協会の鳥取自動車保険請求相談センター(今町1丁目、住友生命鳥取ビル3階 ☎24-4233)は、専門の相談員による交通事故の相談を受けています。

【無料】
相談日 月曜日・金曜日の午前9時30分～午後4時40分(祝日は休み)。相談は、電話でもかまいません。

また、毎週水曜日の午後1時～4時に無料弁護士相談も行っています。



タクシー利用券(障害者用)を更新

障害者(児)のタクシー利用券を4月から更新します。

対象 身体障害者手帳1・2級か療養手帳A所持者で、前々年の所得税が非課税の人(各手帳を持参して申請して

下さい)
利用券(緑色)は、年間24枚を一括交付します。なお、古い利用券(黄色)は、4月以降使用できませんのでご注意ください。

問い合わせは、市福祉事務所福祉係(☎市役所内線2474)へ。

ところ 〓 ざんか会館
また、鳥取県地方務局人権擁護課(東町2-302 ☎22-2191)でも、毎日午前9時～午後4時に相談を受けています。

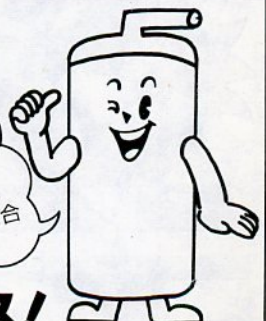
ロビー
相談内容 不動産の価格、地代、家賃に関する問題など

Energia

春の電気温水器
さわやかキャンペーン
4/1~5/31好評実施中

特別割引 得だねセール

ボーナス2回払も
(金利手数料なし)
あります!!
←例→
中機製温水器の場合



中国電力

鳥取営業所 〒680 鳥取市商栄町177-3
▲平日/8:30~17:20 (0857)21-2326(営業開発担当)
▲夜間・土・日・祝祭日 (0857)22-3111(受付窓口)

今がチャンス!今がチャンス!