

## 11月11日～17日は税を知る週間です



毎日の暮らしと深く結びついている税金。でも、意外と知られていないことも多いようです。税務署では、税の仕組みや使いみちを正しく理解していただくために、新聞・テレビ・ラジオなどで税のPRを行っています。

また、暮らしに役立つ身近な税の知識などを分かりやすく説明した各種パンフレットやビデオなどを作成しています。

この機会に税について考えてみませんか。

### 企業合同面接会

現在、就職を希望している人、高校を除く来春大学などを卒業見込みの人を対象に県内企業が参加して面接・相談を行います。

とき 11月12日(金) 午後1時30分～4時

ところ 県民文化会館小ホール

## とっとり自然のめぐみ感謝祭

～楽しい催し物盛りだくさん～



とき 11月6日(土)・7日(日)  
午前9時～午後3時

ところ 安長JAグリーン前駐車場  
(TOSC千代水店裏)

催し物 かかしコンテスト/イモコン大鍋(無料)/演芸大会/特産品直売コーナー/イベントコーナーなど

問い合わせは、とっとり・アフトピア協会(☎市役所内線2623)へ。

問い合わせ先 鳥取雇用対策協議会(商工会議所内・☎26-6666)、またはハローワーク鳥取(☎23-2021)

### 公民館まつりにいらっしやい

各地区公民館で学習した成果として、絵画・書道・手芸など多彩な作品の展示を行います。

また、大正琴・コーラス・民謡などの芸能発表もあります。

### 「作品展示会」

とき 11月19日(金)

21日(日)



ところ 福祉文化会館

「芸能発表会」  
とき 11月20日(土) 午後1時～4時

ところ 市民会館  
問い合わせ先 市生涯学習センター(☎20-3362)

## 国民年金

### 11月6日～12日は年金週間

毎年11月6日～12日は、「年金週間」です。期間中は「明日のあなたを考えて：年金はあなたを主人公です」をキャッチフレーズに、市民一人ひとりが年金を身近で大切なものと考え、年金行政への理解と信頼を深めていただくため、イベントなどを実施してみなさんに広く年金制度の定着を図っていくことにしています。

未加入の人は、ぜひ、国民年金に加入しましょう。また、明るく健やかな老後を送るため、この機会に自分自身の年金について考えてみましょう。

問い合わせ先 保険年金課 年金係(☎20-3025)

### 離乳食講習会

●とき=11月12日(金) 午前10時～正午  
●ところ=さざんか会館3階栄養指導室  
●内容=離乳食の進め方と作り方など  
●対象=7～12ヵ月児 ●問い合わせは、いずれも健康対策課(☎20-3196)へ。

### 育児サロン

●とき=11月9日(火) 午前10時～11時30分  
●ところ=さざんか会館4階  
●内容=親子あそび・育児相談など

来年4月から介護保険が始まります

要介護認定の申請を受付中!



受付時間 午前8時30分  
午後5時  
受付場所 高齢社会課  
(第2庁舎1階)  
問い合わせ先 高齢社会課  
(☎20-3174)

申請できる人

● 第一号被保険者 (六十歳以上)  
介護を必要とする状態であれば申請できます。

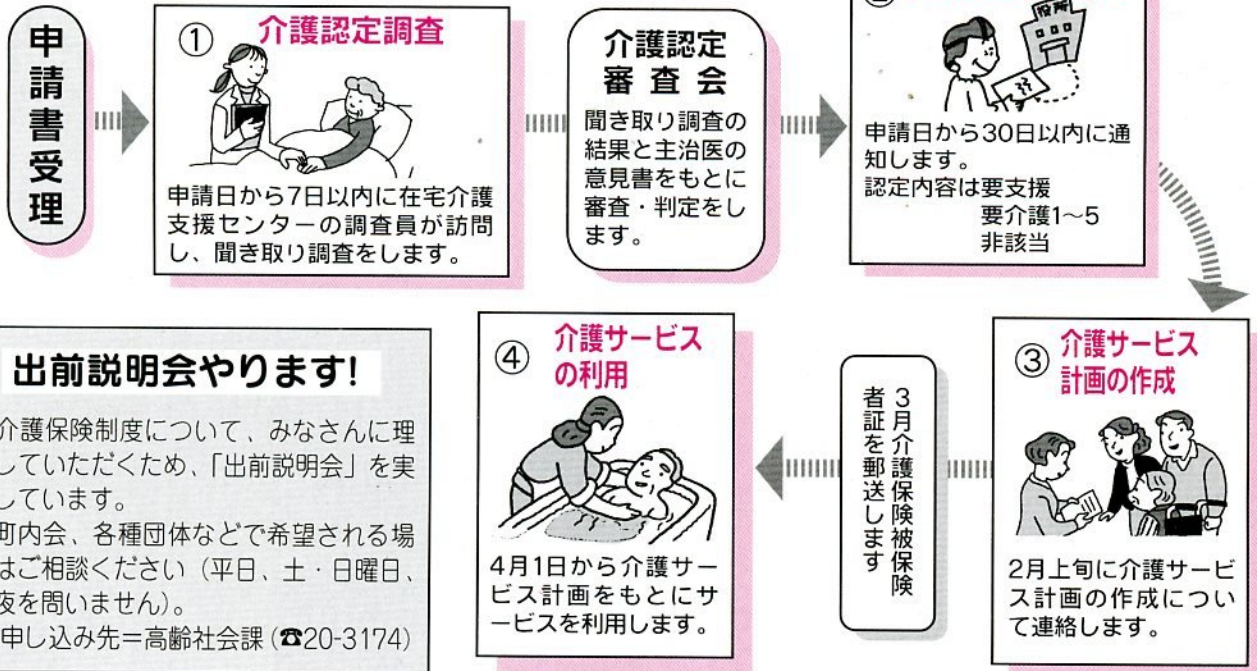
● 第二号被保険者 (四十歳から六十四歳まで)  
老化が原因とされる病状により、介護を必要とする状態の人 (第二号被保険者の人は、医療保険の被保険者証を持参してください)

介護サービスを利用する場合には、介護が必要な状態かどうかの認定 (要介護認定) が必要です。  
平成十二年四月から、サービスを利用していただくため、十月から申請の受け付けを行っています。窓口での混雑を防ぐため、表のとおり対象者を指定していただきますので協力をお願いします。  
なお、特別養護老人ホームなど介護保険施設に入所 (院) している人は、別に受け付けを行います。

受付月	申請対象者
平成11年10月	1~3月生まれ
◇ 11月	4~6月生まれ
◇ 12月	7~9月生まれ
平成12年1月	10~12月生まれ

申請書の受理からサービスを利用するまで

<申請から、サービスの利用までは次のようになります。>



● 今月のトラベル事業部・特選ツアーのご案内

**紅葉の寒霞渓・小豆島日帰りバスの旅**

大人10,000円・小人9,500円  
①11/23(祝) ②11/28(日) 計2便

電話にてお問い合わせ下さい。

旅行主催 有限会社 **ジャパン観光トラベル事業部**  
お申し込みお問合せは 鳥取市浜坂284-1 ☎(0857)23-4844  
営業時間AM9:00~PM5:00(土・日休み)

一般貸切観光バス(社) 全国旅行業協会会員・旅行業鳥取県知事登録第2-53号・旅行業務取扱主任者 前任正治

**産婦人科** ■一般婦人科外来 ■ソフロロジー式分娩法 ■特殊不妊治療

**タグチ I/F レディース クリニック**

● 診療時間

	月	火	水	木	金	土
AM9:00~12:00	○	○	○	○	○	○
PM3:00~6:00	○	○	○	○	○	○

※土曜日はPM5:00まで  
※休診日/日曜・祭日・木曜午後

鳥取市覚寺63番地6  
TEL (0857) 39-2121

# 教えて！介護保険

②

10月1日号に続き、介護保険制度説明会で寄せられた主な質問にお答えします。

### Q 保険料はいくらですか

A 国が地域の状況をもとにして算定する介護サービス単価がまだ決まっていないため、一年間に必要な介護サービス費が確定していません。そのため、保険料も決まっています。保険料が確定するのは平成十二年三月になります。現在の推計では第三段階の額(基準額)が、三千円から三千四百円と試算しています。

### Q サービスが利用できる人(条件)は

A 第一号被保険者(六十五歳以上の人)の場合は介護が必要になった原因に限定はありませんが、第二号被保険者(四十歳から六十四歳までの人)は介護が必要となった原因が、脳血管疾患など老化による疾病(二五疾病)が原因で、法令で定められたものに限ります。

### Q 利用料の負担はどのくらいですか

在宅でのサービスを受ける場合はどのようなサービスをとれにくい受けるかを本人やその家族の希望に応じて居宅介護支援事業者と話し合いながら決めていただき、介護サービス計画を作成し、この計画に基づいてサービスを利用していただきます。

## ～介護サービス一覧～

在宅サービス	<ul style="list-style-type: none"> <li>●家庭を訪問するサービス 訪問介護(ホームヘルパーの訪問)、訪問看護(看護婦の訪問)、訪問リハビリテーション、訪問入浴介護、居宅療養管理指導(医師、薬剤師等による指導)</li> <li>●日帰りのサービス 日帰り介護施設(デイサービスセンター)への通所(通所介護-機能訓練、食事・入浴など) 老人保健施設などへの通所(通所リハビリテーション(デイケア))</li> <li>●施設への短期入所サービス 短期入所生活(療養)介護(特別養護老人ホーム・老人保健施設などへの短期入所)</li> <li>●福祉用具の貸与など 福祉用具(車いす、特殊寝台)の貸与 福祉用具(腰掛け便座、入浴用いすなど)の購入費の支給 住宅改修費(手すりの取り付けや段差の解消など)の支給</li> <li>●その他 痴呆対応型共同生活介護(痴呆性高齢者のグループホーム) 特定施設入所者生活介護(ケアハウスなどでの介護) *上記サービスではサービス提供にかかった費用の1割の自己負担があります。</li> <li>●介護サービス計画の作成(このサービスの自己負担はありません。)</li> </ul>
	<p>施設の種類の</p> <ul style="list-style-type: none"> <li>●介護老人福祉施設(特別養護老人ホーム)</li> <li>●介護老人保健施設(老人保健施設)</li> <li>●介護療養型医療施設(療養型病床群)</li> </ul>
施設サービス	

### Q サービスを利用したいとき、どのようにすればよいのですか(手続の方法)

A 介護保険から介護サービスを受ける場合、要介護認定を受けていただくための申請が必要です。申請の後、介護を必要とする人の身体状況を調査(介護認定調査)させていただき、主治医の意見書と併せて、介護サービスの給付が必要かどうか、必要であればどの程度の介護が必要かを判定します。必要と認定された場合の区分は要支援、要介護一から五までに区分されます。

### Q 介護サービスが必要と認定されたときは施設に入所して介護を受けるか、在宅で介護を受けるかの選択をしていただけますか。

在宅でのサービスを受ける場合はどのようなサービスをとれにくい受けるかを本人やその家族の希望に応じて居宅介護支援事業者と話し合いながら決めていただき、介護サービス計画を作成し、この計画に基づいてサービスを利用していただきます。

### Q 認定には有効期間がありますか

A 認定の有効期限は原則六カ月で期限までに更新の申請をしていただきます。ただし、身体状況により三月から十二月までの間で変更することがあります。

### Q 介護保険制度と今の制度はどこが違いますか

A 介護保険制度では介護サービスを必要とする方が、身体状況に応じて必要な介護サービスを本人の希望に応じて受ける事ができます。また、医療・介護の両方のサービスが一回の手続きで総合的に受けることができるようになります。

### Q 介護保険のサービスは在宅サービスと施設サービスに分けることができますか

A 介護保険のサービスは在宅サービスと施設サービスに分けることができます。ただし、施設サービスは要介護状態(要介護一～五)と認定された場合でなければ利用できません。

内科・小児科  
循環器科・皮膚科  
リハビリテーション科

## 藤崎医院

☎(0857)22-4420(F兼) 院長 藤崎章夫

診療時間  
平日 AM9:00～12:00  
PM3:00～6:30  
(土曜日午後はPM1:00～3:00)  
休診日 日・祝・木曜日  
\*但し、急患の場合はこの限りではありません。  
\*住診については随時受け付けていたしております。

鳥取市本町4丁目110番地

## 耳鼻咽喉科 麻木クリニック

☎(0857)23-3387

診療時間  
午前8:30～12:30  
午後3:00～6:00  
休診日/日曜日・祝日 第2・4・5木曜日

鳥取市松並町2丁目502-1 (東部自動車学校入口前) 駐車場有

# 緑あふれるまちにご協力を

## 緑のリサイクル登録制度



リサイクルで移植されたマツ

お願いします。

### 樹木の条件

- 無償で提供されるもの
  - 緑化に適する健全な樹木で活着が可能なもの
  - 掘り起こし・運搬・育成などが困難でないもの
  - 購入し、植栽するよりも移植する費用が安くなるもの
- 登録後、移植までに最長で一年程度の期間を要して

### 手続き

登録の申し出をいただいたときは、対象となる木かどうか現地調査し、条件に適合した場合は登録保存し、おおむね一年以内をめどに移植します。なお、掘り起こし・移植などの作業はすべて市が行いますので費用負担はありません。

申込先 公園街路課公園係 (☎20-3287)

### 在宅介護支援センターが移転します

江山中学校区および南中

学校区の在宅介護支援センターが、十月から次の場所に移転しました。

- 江山中学校区
- ▽特別養護老人ホーム「美和あすなる」内 (☎53-5853)

### 尚徳大学祭作品展を開きます

● 南中学校区  
▽鳥取市南デイサービスタウン内 (☎53-6553)

尚徳大学(高齢者のための生涯学習講座)では、佛像彫刻・絵画・書軸・創作紙粘土などの専門学習で取り組んでいる作品や、ちぎり絵・写真・木目込み人形・手芸品などの趣味の作品、また、受講生が独自に研究した成果や収集したポスターなどを展示します。

とき 11月23日(火) ~ 25日(木) 午前9時 ~ 午後4時

ところ 福祉文化会館3階・4階

※ただし、25日(木)は午前9時から正午まで

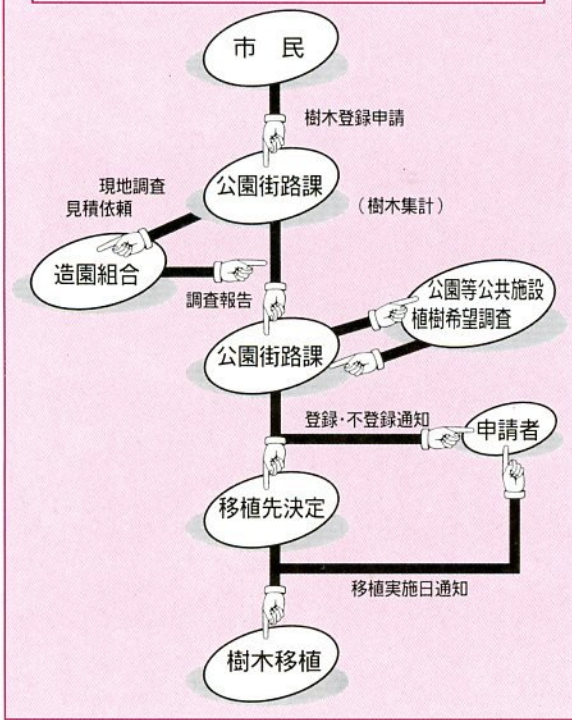
問い合わせ先 尚徳大学事務局 (市生涯学習センター内) ☎20-3362

鳥取市は、このたび緑のリサイクル登録制度を設けました。

これは、市内に住んでみるみなさんに建物の増改築や土地造成などで不要となった樹木を登録していただき、その中から条件に合った樹木を公園をはじめとする公共施設に移植することで再び活用しようというものです。

市民参加による緑あふれるまちづくりを進めたいと考えていますのでご協力を

### 緑のリサイクル登録制度のしくみ



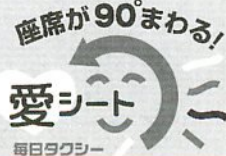
## 座席が90°回転 乗り降りがカンタン 愛シート タクシーをご利用ください。



- からだに不安がある方も、お年寄りの方もお気軽にご利用ください。
- ドライバーがお手伝いします。
- もちろん通常のタクシー料金。



この看板が目印です。



ご用命は 毎日タクシー(株) ☎(0857) 22-8288

**あぶないよ  
ひとりぼっちにした  
その火**

あぶないよ  
ひとりぼっちにした  
その火

秋の全国  
火災予防運動  
11月9日～15日



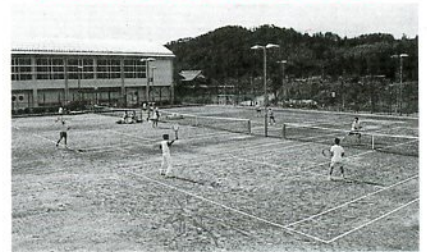
「レーク大樹」横の金沢テニスコートに、十月一日から照明施設を設置しました。ご利用ください。

点灯時間 午後5時～9時

申し込み方法 Ⅱキャプテンシステムまたは公園・スポーツ施設協会 (☎21-5532) へ

使用料 Ⅱ1コート1時間

**金沢テニスコートに  
夜間照明が付きました**



あたり 350円  
支払いは4時間使用可能のプリペイドカードを購入してください。

**福祉機器のリサイクル  
クルにご協力を**

福祉機器のリサイクルサービスを行っています。家庭で不要になった介護用ベッドや車いすをお持ちの人はご連絡ください。機器の必要な人に無料で貸し出します。

対象品目 Ⅱ特殊寝台、エアーマット、車いすなど

貸出対象者 Ⅱ市内に在住で体の不自由な人

問い合わせ先 Ⅱ生活福祉課 (☎20-3181)

**12年版県民手帳  
予約受付中**

市章の入った平成十二年版「鳥取県民手帳」の予約を受け付けています。手帳は薄くて使いやすい日記式手帳。カバーの色は黒とワインレッドの二種類で一冊五百円です。各種統計資料や日常生活に役立つ記事を掲載した資料編が別冊で付いています。

申し込み先 Ⅱ企画課統計

係内・鳥取市統計協会 (☎20-3156)



**ひまわりセンター  
の会員を募集して  
います**

鳥取市中小企業勤労者福祉サービスセンター(愛称Ⅱひまわりセンター)は、中小企業従業員の福利厚生事業を支援しています。ぜひ、ご加入ください。

**加入資格 Ⅱ**鳥取市内の中小企業(従業員300人以下の企業)に勤務している人(事業主を含む)▽市内に在住で、市外の企業に勤務している人

**会費 Ⅱ**一人について月額600円(会費を事業主が負担される場合、税法上の損金または必要経費として扱われます)

**事業の内容 Ⅱ**

■健康の維持増進  
▽人間ドック▽生活習慣病健診の受診助成(無料)▽スポーツ施設の割引利用など

■リフレッシュ増進  
▽自主企画ツアーの実施▽宿泊施設などの利用助成▽レジャー施設の割引利用など

■慶弔共済給付  
▽祝金▽傷病、住宅災害見舞金▽死亡弔慰金など

■自己啓発  
▽各種文化、教養教室の企画、開催など

その他、会員の希望により各種の事業を行います。

問い合わせ先 Ⅱ鳥取市中小企業勤労者福祉サービスセンター事務局 (☎37-1937)

**中国ブロック緊急消防  
援助隊合同訓練**

中国五県の緊急消防援助隊が訓練を実施します。ぜひご覧ください。

とき Ⅱ11月4日(木) 午前9時～5日(金) 午前11時45分

ところ Ⅱ鳥取港  
問い合わせ先 Ⅱ東部消防局 (☎23-2301)

**老人保健施設はまゆう  
訪問看護ステーションはまゆう  
はまゆう診療所**

内科・皮膚科・小児科  
整形外科・リハビリ科 往診応需

電話(0857)51-7800・51-7801  
鳥取市野寺62-1(野寺バス停50m)  
入所、通所、介護の相談はお気軽にお電話で



医療法人 賛幸会

**尾崎クリニック** 消化器科・内科  
肛門科・外科

診療時間  
月・火・水・木・金・土  
午前8時30分～12時30分  
午後3時～6時30分

●往診有  
サンヨーバス停より徒歩5分



鳥取市吉方112-3 ☎24-7877 院長 尾崎行男

**健康**

**11月の予定**

**がん検診**

◆胃がん・肺がん・大腸がん

対象者=40歳以上  
 受付時間=8:30~9:20  
 費用=胃がん 900円  
 肺がん 200円  
 (レントゲン撮影と喀痰検査700円)  
 大腸がん 500円

無料対象者=▷40歳の人、70歳以上の人  
 ▷市民税非課税世帯の人  
 ▷生活保護世帯の人

※胃がん検診を受けられる人は当日絶食してお越しく下さい。  
 大腸がん検診の検便容器は当日渡します。

とき	ところ
2日(火)	湖山西地区公民館
11日(木)	さざんか会館
18日(木)	城北地区公民館

◆子宮がん・乳がん

対象者=30歳以上の女性  
 受付時間=13:00~13:50  
 費用=子宮がん 600円  
 乳がん 300円

無料対象者=胃がん検診と同じ

とき	ところ
11日(木)	さざんか会館

**骨粗しょう症予防検診**

対象者=30歳以上の女性  
 とき=11日(木)

受付時間=13:00~13:50  
 ところ=さざんか会館  
 費用=500円

無料対象者=▷70歳以上の人  
 ▷市民税非課税世帯の人  
 ▷生活保護世帯の人

※問い合わせは、保健センター(☎20-3195)

**ツ反とBCG接種**

対象者=平成11年7月に生まれた乳児と、4歳までに受けていない幼児

受付時間=13:30~14:30

ところ=さざんか会館

費用=無料

※問い合わせは、保健センター(☎20-3191)へ。

対象児の生まれた日	ツ反	BCG
1日~15日	2日(火)	4日(木)
16日~31日	9日(火)	11日(木)

**ポリオ生ワクチン**

受付時間=13:30~14:30

ところ=さざんか会館

※問い合わせは、保健センター(☎20-3191)へ。

対象児の生まれた月	とき
平成10年12月生まれ(2回目)	12日(金)
平成11年6月生まれ(1回目)	19日(金)

**乳幼児健康診査**

対象児=6か月児(平成11年4月生)  
 1歳6か月児(平成10年4月生)  
 2歳歯科(平成9年10月生)  
 3歳児(平成8年10月生)

受付時間=13:00~14:00

ところ=さざんか会館

※問い合わせは、保健センター(☎20-3196)へ。

**夜間・休日急患診療所**

とき=平日 19:00~22:00  
 日曜・祝日 9:00~17:00  
 日曜・祝日 19:00~22:00

ところ=急患診療所(東部医師会館内)  
 診療科目=内科、小児科、軽傷の外傷  
 ※問い合わせは、東部医師会(☎22-2782)へ。

**家庭介護講習会**

とき=11月11日(木) 13:30~15:30  
 ところ=市立病院2階講義室

内容=家庭介護についての講演と実習  
 費用=無料

※問い合わせは、市立病院医療相談室(☎37-1522)へ。

**糖尿病料理講習会**

とき=17日(水) 9:30~13:00  
 ところ=さざんか会館

定員=20人 参加料=500円

※エプロンを持参してください。申し込みは、市立病院栄養管理室(☎53-7326)へ。

**休日当番薬局**

午前9時~午後5時

日	薬局名	ところ	電話
3日(水)	わらべ薬局	湖山町東三丁目67	31-1818
	浜坂薬局	浜坂2-8-16	27-1372
7日(日)	常田薬局	西町二丁目101	22-4792
	面影薬局	大杓49-1	24-6041
14日(月)	大村薬局	片原三丁目201	21-1193
	はた薬局	国府町新通り二丁目253	27-1088
21日(日)	池田薬局	今町一丁目323	23-1251
	湯所薬局	湯所町二丁目324	22-5315
23日(火)	わらべ薬局	湖山町東三丁目67	31-1818
	吉田一陽堂駅前薬局	栄町710	26-5581
28日(日)	やまね長生堂薬局	片原四丁目114-1	24-9443
	杏林堂薬局	興南町78	21-1750

**休日救急担当病院**

午前8時30分~翌日午前8時30分

日	病院名・電話
3日(水)	鳥取生協病院 ☎24-7251
	市立病院 ☎37-1522
7日(日)	鳥取赤十字病院 ☎24-8111
13日(土)	鳥取中央病院 ☎26-2271
14日(日)	鳥取生協病院 ☎24-7251
21日(日)	鳥取赤十字病院 ☎24-8111
23日(火)	市立病院 ☎37-1522
28日(日)	鳥取生協病院 ☎24-7251

●年中無休・24時間受付●

真心を真心でご奉仕



鳥取県東部式典事業協同組合員  
 国家公務員共済組合指定

(メモリアルギフト)



(通夜場・告別式場)



式典設営・祝、弔リース花輪・祝、弔生花・粗供養品  
 会葬礼状・病院宅送・宮型霊柩車・洋型霊柩車・写真  
 ベット葬祭・送迎用マイクロバス

鳥取市安長(千代テニスコート前通り) ☎24-3215(代)

●葬儀無料相談●=お気軽にご一報下さい=☎0120-24-3215

### 鳥取市テレホンサービス

☎26-5000

市消費者団体連絡協議会は、暮らしに役立つ情報や市からのお知らせをみなさんにお伝えるためテレホンサービスを24時間行っています。プログラムは、市役所ロビーと地区公民館に置いてあります。ご自由に持ち帰りください。



- ▽11月16日(火) 倉田支店
  - ▽11月17日(水) 大正支店
  - ▽11月18日(木) 東郷支店
  - ▽11月24日(水) 美保支店
  - ▽11月25日(木) 大和支店
- 市農業委員会は、農地の所有者・耕作者を対象に農家相談を行います。会場はJA鳥取いなば各支店。時間はいずれも午後1時30分～4時。内容は農地の売買、貸借、転用、農業者年金などです。

## 相談

### 農家相談

### 無料行政相談

- ▽11月30日(火) 明治支店
- ▽12月1日(水) 面影支店
- ▽12月2日(木) 賀露支店

とき 11月4日(木)

と29日(月) 午後1時30分～4時  
▽16日(火) 午後1時～3時

ところ 11月4日/市役所6階第4会議室  
▽16日/さざんか会館  
▽29日/トスク本店インフォメーションルーム(行徳)

### 無料法律相談

法律問題に直面してお困りの人

とき 11月15日(月) 午後1時～4時

ところ 市役所本庁舎  
定員 8人(予約が必要)  
予約先 21まちづくり推進課 (☎20-3158)

### 司法書士法律相談

とき 11月15日(月) 午後1時～7時

ところ 鳥取県司法書士会新会館(西町一丁目)

内容 登記、供託、訴訟書類の作成など司法書士の業務に関する事

費用 無料

問い合わせ先 鳥取県司法書士会 (☎24-7013)

## お知らせ

### 特別医療費受給資格証の更新

十月一日以前に交付した資格証(母子は除く)については、来年三月末日までに新しい様式の資格証を交付します。お早めに窓口までお持ちください。

※「二歳児(通院)」については二歳の誕生日以後に申請してください。

問い合わせ先 健康対策課 (☎20-3192)

### 不審船を見たらまず通報を

○地元の船型と違ったり他県の登録番号を表示している漁船

○漁具を積んでいない漁船  
○他の外国船と接触している船舶

○船尾部に観音開きの大型扉がある船舶(工作小船を搭載するための扉であると考えられている)

通報先 網代海上保安署 (☎73-0999)

### 鍼灸マッサージの公開講座

とき 11月21日(日) 午後1時30分～3時

ところ 県民文化会館第1会議室

テーマ 『健やかな日々と鍼灸医療の知恵』

講師 西條一止氏(筑波技術短期大学学長)

受講料 無料

問い合わせ先 鳥取県鍼灸マッサージ師会東支部 (☎26-5200)

### 犯罪捜査にご協力を

犯人を検挙し、事件を解決するため、次の点を中心に犯罪捜査にご協力をお願いします。

○指名手配被疑者の検挙にご協力を

○「事件かな」と思ったら迷わず110番

○犯罪について知っていることは積極的に通報を

○聞き込み捜査にご協力を

○被害にあったときは必ず届け出を

問い合わせ先 鳥取警察署 (☎21-0110)



おしちゃん、おはあちゃんさあ! 出番です  
可愛い孫の七五三



MORI STUDIO

鳥取市田島665(ロマンチックな街道中央) ☎22-4307(代) AM9:00~PM7:00・木曜定休

### 景観と温泉と味の館

ご宿泊・宴会・お食事・会議など、お気軽に!!



- 和室・洋室27室、定員113人
- 大宴会場99畳・中4室・小3室
- 展望大浴場・サウナ・露天風呂付
- カラオケルーム4室
- 団体送迎用バスご用意

とっとり休養センター  
レーク大樹

鳥取市金沢6番地  
TEL(0857)  
57-0301

### 催し物

[ ] 開演時間。(有) は有料。  
問い合わせは各会場へ。

#### 【市民会館】 ☎24-9411

7日(日) 鳥取シンフォニックウインズ演奏会  
〔午後2時〕 (有)  
21日(日) 児童アニメ映画会〔午後1時50分〕 (有)

#### 【文化ホール】 ☎27-5181

27日(土) 鳥取大学マンドリンクラブ演奏会  
〔午後3時30分〕 (有)

#### 【県立博物館】 ☎26-8042

3日(水) 映写会「ウフィーツィ美術館ピッティ絵  
画館」〔午後2時〕  
12日～ 催物展「鳥取県民の明治・大正・昭和」  
(有)  
13日(土) ギャラリートーク「鳥取県民の明治・大  
正・昭和」〔午後2時〕 (有)  
19日～ 鳥取県の近代美術「橋本興家展」 (有)  
27日(土) 特別講演会「鳥取県民の明治・大正・昭  
和」〔午後2時〕

#### 【わらべ館】 ☎22-7070

30日まで 動くおもちゃコンテスト作品展  
14日(日) わらべくらぶ(出演=プレヴィス室内  
合唱団)〔午後2時〕(要入館料)  
7日～ 「DOKIDOKIクラウンパラダイス」整理  
券を配布します(事務室)

#### 【県民文化会館】 ☎21-8700

13日(土) 国際ソロプチミスト鳥取チャリティー  
バザー〔午前11時〕

#### 【県立生涯学習センター】 ☎21-2281

18日(木) 私立保育園連盟青年会議講演「個人の  
自由の根っこに流れるもの」  
〔午後1時30分〕

#### 【シルバー人材センター】 ☎22-0050

9・24日 入会説明会〔午後2時〕

### 市民文化祭

- 文化ホール⇒3日・合同謡曲大会〔午前10時〕▷6日・アンサンブル  
ペアーズ演奏会〔午後3時〕●県民ふれあい会館⇒6・7日・鳥取市民劇  
場35周年記念公演〔6日=午後6時・7日=午後1時〕●NHK放送局ロビ  
ー⇒▷3～9日・グループ黄作品展〔午前10時〕●福祉文化会館⇒▷6～8  
日・仏像彫刻展〔午前9時〕▷10～14日・丹丘展〔午前9時〕▷27～29  
日・秋咲椿展〔午前9時〕●画廊鳥取美術⇒▷13～17日・彩展〔午前10  
時〕●中電ふれあいホール⇒▷10～17日・鳥取県写真家東部支部写真展  
〔午前10時〕●ギャラリーあんど⇒▷19～22日・集の広場生徒作品展  
〔午前10時〕●県立図書館大研修室⇒▷20日・郷土文化研究発表会〔午後  
2時〕●久松公園・特設会場⇒▷1～7日・鳥取秋芳会菊花展〔午前9時〕

印刷 株式会社 矢谷印刷所



## 水本クリニック

胃腸科 内科 外科  
肛門科 リハビリテーション科

診療時間 AM8:30～PM1:00  
(月～土) PM3:00～PM6:30  
但し、土曜日は午前中

鳥取市徳尾405の11(吉岡街道沿) ☎(0857)21-7707

## 石谷小児科

診療時間(月～土)  
午前9:00～12:00  
午後3:00～6:30  
但し木曜日は午前中  
休診日=日曜・祝日

鳥取市上魚町13 ☎22-3354代

### 募集

#### 鳥取市公園・スポ ーツ施設協会職員

採用予定者数 3人  
勤務地および職務内容 Ⅱ

▽市民体育館/市民体育館、  
市民プール、千代テニス場  
城北テニス場の施設維持管  
理および現業▽安蔵森林公  
園/施設維持管理および現  
業▽その他の施設

受験資格 Ⅱ昭和37年4月  
2日から昭和56年4月1日  
までに生まれた人で、普通  
自動車免許取得後、採用時  
に半年以上運転経験がある  
こと

試験日 Ⅱ1次試験/12月  
26日(日)、2次試験/2月  
上旬

申込期間 Ⅱ11月15日(月)  
～11月30日(火)

※30日当日消印有効  
問い合わせ先 Ⅱ同協会事  
務局(吉成三丁目美保球場  
内・☎21-5532)へ。

#### 菓子づくり講習会

日程・内容 Ⅱ11月25日  
(木)/シユークリーム▽11  
月29日(月)/いちごのシ  
ョートケーキ

いずれも午後1時30分か  
ら3時30分

ところ Ⅱ働く婦人の家  
定員 Ⅱ20人

受講料 Ⅱ1000円(2  
回分)

問い合わせ先 Ⅱ働く婦人  
の家(☎24-2704)

### 11月のごみ収集

11月3日(水)文化の日  
と11月23日(火)勤労感謝  
の日)は、全てのごみの収

### 第22回 鳥取市木のまつり



とき=11月3日(文化の日)  
午前11時～午後4時  
ところ=本通り・若桜街道  
(歩行者天国)

#### ～ステージイベント～

●留学生による民族舞踊と楽器の演奏など

#### ～路上イベント～

- 世界各国のエスニック料理
- 木に関係する楽しいイベント盛りだくさん
- ☆問い合わせ先=花と木のまつり実行委員会  
(☎20-3222)