

あなたがお読みになりましたら  
お隣へ廻して下さい



発行所 鳥取市役所  
鳥取市西町  
代表電話4111番  
編集者 鳥取市企画課  
鳥取市紙片原町  
印刷所 尚文館印刷所  
電話3701番

# 大火一周年の所感

鳥取市長 入江 昶

劫火出れば一瞬にして... 大火一周年の所感... 鳥取市長 入江 昶



大火翌日の智頭街道筋の惨状

大火翌日の智頭街道筋の惨状... 焼け野原の惨状... 復興の道程...



廢墟と化した川端町通り

# 大火一周年を迎えて

鳥取市復興局長 池口 凌

大火一周年を迎えて... 復興の道程... 市民の生活再建...

五月十日は「母の日」だ  
みんな母さん  
大切に、母さんほんとに有難う

## 鳥取市のすがた(9)

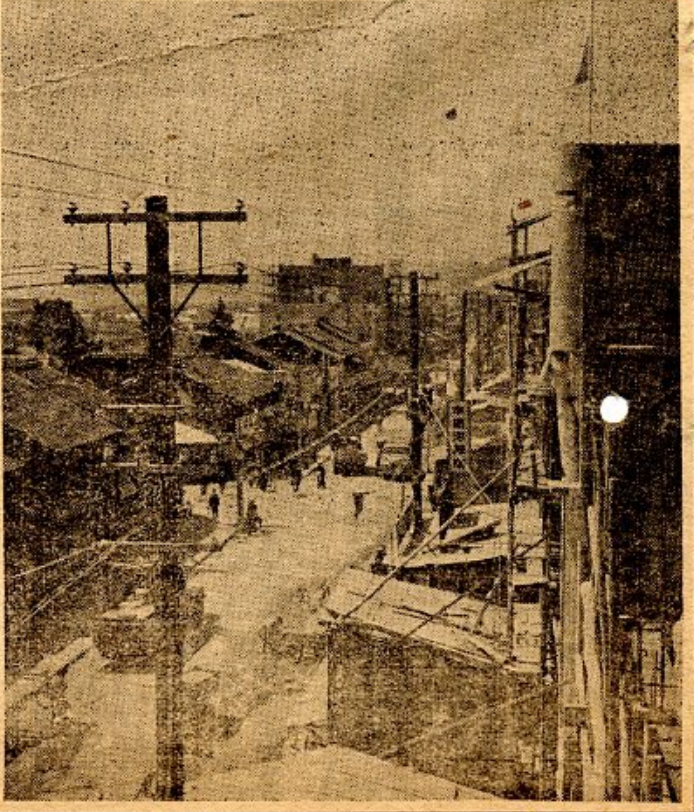
昭和二十五年国調

職業別の就業者と労働力状態

区分	総数	労働力人口			非労働力人口	不詳
		総数	就業者	完全失業者		
総数	41,690	22,858	21,936	922	18,827	5
%	100.0	54.8	52.6	2.2	45.2	0.0
男女別						
男	19,147	14,734	14,111	623	4,410	3
女	22,543	8,124	7,825	299	14,417	2

職業別の就業者

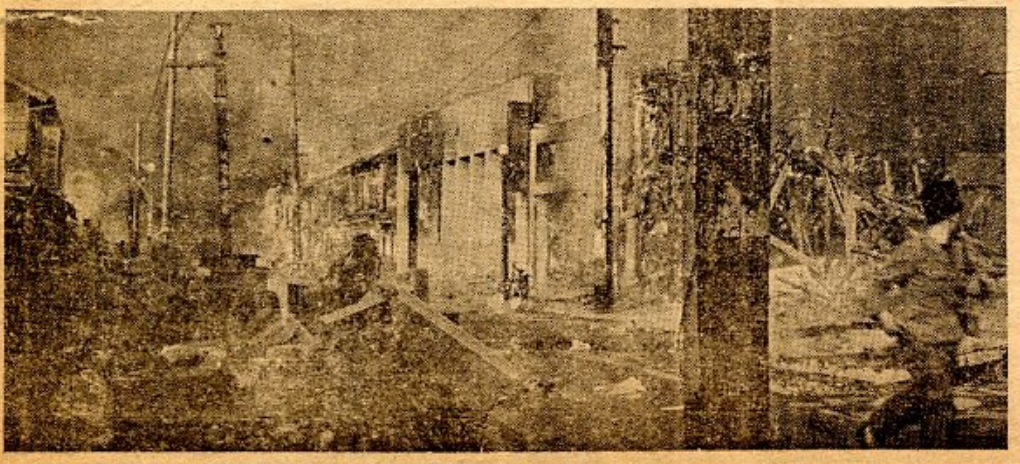
職業分類	総数	男女別	
		男	女
総計	22,966	12,111	10,855
専門的、技術的職業	2,330	1,330	1,000
管理的職業	976	511	465
事務従事者	9,000	4,771	4,229
販売従業者	11,471	5,711	5,760
農夫、漁夫、類似従業者	1,186	611	575
探鉱、採石的職業	8	5	3
運輸的職業	3,040	1,511	1,529
生産工程従業者及び単独労働者	5,768	2,811	2,957
サービス職業	1,533	711	822
不詳	11	6	5



男・男の消防よりは 女・女の火の用心

近代的な防火都市に変貌... 消防の用心...

あの夜の惨状





戸籍課の窓口から見たい

市民の動き

一、転入、転居、変更届をして下
世帯数 転入 転出
(一) 二、〇〇〇

期の人口動態
本籍人口の中、本年一月から三月末日迄の人口動態の主なものは

五月十日は母の日です
五月の第二日曜日は、母をうやまひ、母に感謝する日です

これからが流行期
ハシカ予防は患児隔離で
日本の最近の統計による咽喉の粘液中にウィルスが、患者のたんやつより、特に回復期には充満的に流行しております

市税ニュース
一、四月の徴税令
二、五月の督促状
三、前年度四四半

待望の賀露通水式が
挙行されました
賀露、中郷地区増設工事の内賀露地区工事は昭和二十五年着工以来鋭意進められてきたので左記の通り通水式を挙行致しました

統計図表全国コンクール
作品募集
一、主催
二、目的
三、対象
四、募集期間

伸びる復興
根となる統計
昨年の鳥取大火の影響、窮乏に依り、その納付成績は芳しからぬものがあ

近所の子供に感染させぬ
力を持たねばならぬ
小学校や保育園の注意が肝要です

ハシカは一年おきに周ルル
患者のたんやつより、特に回復期には充満的に流行しております

母の日
五月十日は母をうやまひ、母に感謝する日です

市税ニュース
一、四月の徴税令
二、五月の督促状

待望の賀露通水式が
挙行されました
賀露、中郷地区増設工事の内賀露地区工事は昭和二十五年着工以来鋭意進められてきたので左記の通り通水式を挙行致しました

統計図表全国コンクール
作品募集
一、主催
二、目的
三、対象
四、募集期間

伸びる復興
根となる統計
昨年の鳥取大火の影響、窮乏に依り、その納付成績は芳しからぬものがあ

伸びる復興
根となる統計
昨年の鳥取大火の影響、窮乏に依り、その納付成績は芳しからぬものがあ

市政日誌(三月)

Table with columns for date (日) and event (事). Includes events like '産業経済新聞創立二十周年記念公聴会' and '市各小中学校卒業式'.

品、右同一、〇〇円
入選、右同一、〇〇円
佳作、右同一、〇〇円

品、右同一、〇〇円
入選、右同一、〇〇円
佳作、右同一、〇〇円



### 鳥取名勝巡り

#### 朝の砂丘

多鯨ヶ池には弁天様  
かようころの

乙女ころの花が咲く。

頃多鯨ヶ池、伝説のお種ヶ池、より程近い、追後橋の朝の一刻は真に美しい。

風が吹き流される女の足跡。そのいみじくも美はしい砂の流

れ!!!

雲も風に乗って、東へ東へとついで、更に美を添える。昨年のハ

マヨウの若木が、碧空に向って、砂の中から、やわらかな線を出

し、清浄な、乳房の丘に、春を呼

#### 鳥取砂丘を愛の砂丘に

二十八年には農大試験場の辺りから、旧砲台をよぎり橋部に至る延々六キロに愛の小路ならぬ快適の散策路をつける計画があります。



### 農家生活改善五周年大会が

#### 東京で開かれた

##### 指導的立場にある人々のために

#### 食生活の改善

農家の食生活は米麦偏重だといふことは事新らしい。この頃では農民自身がそのことをよく知っています。

保健上必要な動物性蛋白質が足りていないこと、脂肪が不足していることも知られています。

農家の食生活は米麦偏重だといふことは事新らしい。この頃では農民自身がそのことをよく知っています。

保健上必要な動物性蛋白質が足りていないこと、脂肪が不足していることも知られています。

農家の食生活は米麦偏重だといふことは事新らしい。この頃では農民自身がそのことをよく知っています。

保健上必要な動物性蛋白質が足りていないこと、脂肪が不足していることも知られています。

農家の食生活は米麦偏重だといふことは事新らしい。この頃では農民自身がそのことをよく知っています。

保健上必要な動物性蛋白質が足りていないこと、脂肪が不足していることも知られています。

農家の食生活は米麦偏重だといふことは事新らしい。この頃では農民自身がそのことをよく知っています。

保健上必要な動物性蛋白質が足りていないこと、脂肪が不足していることも知られています。

農家の食生活は米麦偏重だといふことは事新らしい。この頃では農民自身がそのことをよく知っています。

保健上必要な動物性蛋白質が足りていないこと、脂肪が不足していることも知られています。

農家の食生活は米麦偏重だといふことは事新らしい。この頃では農民自身がそのことをよく知っています。

保健上必要な動物性蛋白質が足りていないこと、脂肪が不足していることも知られています。

農家の食生活は米麦偏重だといふことは事新らしい。この頃では農民自身がそのことをよく知っています。

保健上必要な動物性蛋白質が足りていないこと、脂肪が不足していることも知られています。

農家の食生活は米麦偏重だといふことは事新らしい。この頃では農民自身がそのことをよく知っています。

保健上必要な動物性蛋白質が足りていないこと、脂肪が不足していることも知られています。

農家の食生活は米麦偏重だといふことは事新らしい。この頃では農民自身がそのことをよく知っています。

### 農林だより

農家の食生活は米麦偏重だといふことは事新らしい。この頃では農民自身がそのことをよく知っています。

### 草と家畜の話

飼料の問題を解決出来ず、体の弱い人や病人がたちの生活を深く関係している。草の活用が重要な鍵を握っている。

#### 草の飼料価値

御存知のように家畜は草を食べて育つ。草の飼料価値を高めることが重要です。

草の飼料価値を高めるには、適切な飼料と管理が必要です。

草の飼料価値を高めるには、適切な飼料と管理が必要です。

草の飼料価値を高めるには、適切な飼料と管理が必要です。

草の飼料価値を高めるには、適切な飼料と管理が必要です。

草の飼料価値を高めるには、適切な飼料と管理が必要です。

草の飼料価値を高めるには、適切な飼料と管理が必要です。

草の飼料価値を高めるには、適切な飼料と管理が必要です。

草の飼料価値を高めるには、適切な飼料と管理が必要です。

草の飼料価値を高めるには、適切な飼料と管理が必要です。

草の飼料価値を高めるには、適切な飼料と管理が必要です。

草の飼料価値を高めるには、適切な飼料と管理が必要です。

草の飼料価値を高めるには、適切な飼料と管理が必要です。

草の飼料価値を高めるには、適切な飼料と管理が必要です。

草の飼料価値を高めるには、適切な飼料と管理が必要です。

草の飼料価値を高めるには、適切な飼料と管理が必要です。

草の飼料価値を高めるには、適切な飼料と管理が必要です。

草の飼料価値を高めるには、適切な飼料と管理が必要です。

草の飼料価値を高めるには、適切な飼料と管理が必要です。

草の飼料価値を高めるには、適切な飼料と管理が必要です。

草の飼料価値を高めるには、適切な飼料と管理が必要です。

### 農林相談

農林相談は、農家の悩みを解決するための重要な窓口です。

農林相談は、農家の悩みを解決するための重要な窓口です。

農林相談は、農家の悩みを解決するための重要な窓口です。

農林相談は、農家の悩みを解決するための重要な窓口です。

農林相談は、農家の悩みを解決するための重要な窓口です。

農林相談は、農家の悩みを解決するための重要な窓口です。

農林相談は、農家の悩みを解決するための重要な窓口です。

農林相談は、農家の悩みを解決するための重要な窓口です。

農林相談は、農家の悩みを解決するための重要な窓口です。

農林相談は、農家の悩みを解決するための重要な窓口です。

農林相談は、農家の悩みを解決するための重要な窓口です。

農林相談は、農家の悩みを解決するための重要な窓口です。

農林相談は、農家の悩みを解決するための重要な窓口です。

農林相談は、農家の悩みを解決するための重要な窓口です。

農林相談は、農家の悩みを解決するための重要な窓口です。

農林相談は、農家の悩みを解決するための重要な窓口です。

農林相談は、農家の悩みを解決するための重要な窓口です。

農林相談は、農家の悩みを解決するための重要な窓口です。

農林相談は、農家の悩みを解決するための重要な窓口です。

農林相談は、農家の悩みを解決するための重要な窓口です。

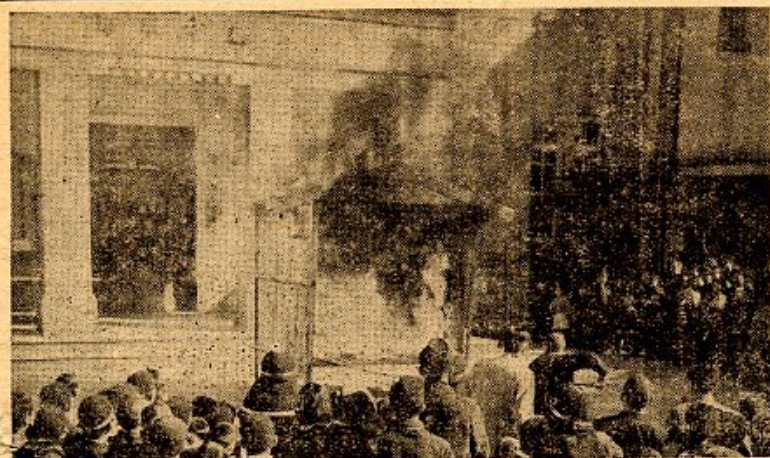
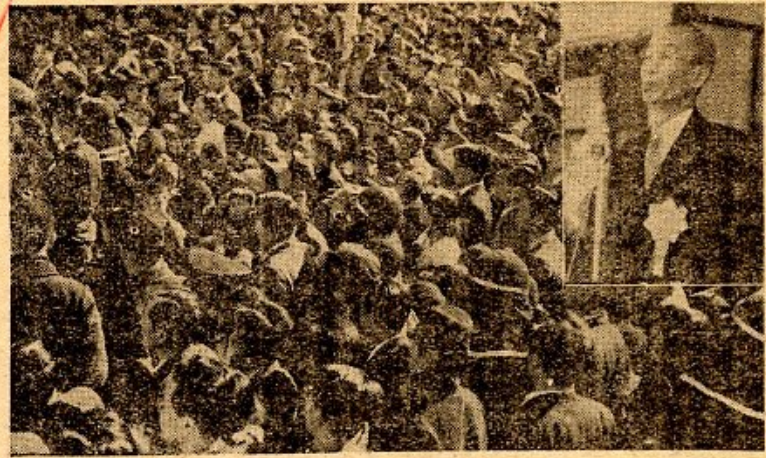
農林相談は、農家の悩みを解決するための重要な窓口です。

農林相談は、農家の悩みを解決するための重要な窓口です。





思い出も新たに  
早くも廻り来た  
大火一週年式典



「児童の健全な育成、趣旨は、正しい愛情と知識と技術によつて生れる。」

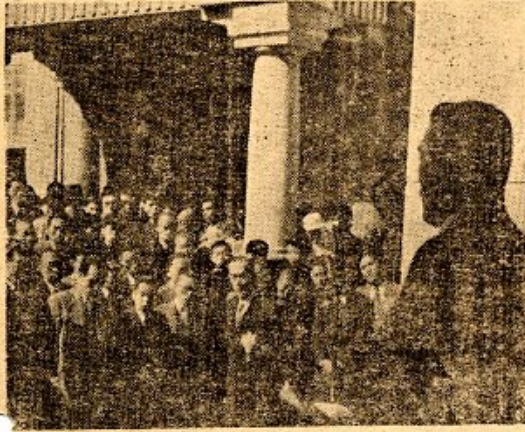
敗戦の惨状からい早く制定された児童福祉法は満五周年をむかえることになりました。その後、一昨年児童憲法が制定され、児童福祉立法が次々と誕生したことは国民の喜びであり誇りであります。

五月五日は  
子供の日

この日は児童の特性によるもので、それは実に次代を背負つて立つ明日のあかるい希望の象徴であります。罪も穢も知らない子供達をすこやかに育て、福祉を増進するため全国で児童福祉週間行事が多彩にくりひろげられることになりました。鳥取市もこれに呼応して次の行事を行い、児童福祉の増進を計ることになりました。市民各位も、この運動を市民運動として協力しましょう。

第七回児童福祉週間実施行事要綱

一、名称 児童福祉週間



その日の惨状をしのびつゝ鳥取市の向後百年の繁栄と市政の充実を念願する入江市長並びに西尾市会議員と消防演習を見る多数の町の人達

児童憲章の精神にもとずいて、「この日の中心に、子どもの人格を重んじ、その幸福をはかるとともに母に感謝する思想を普及する。」

鳥取市 鳥取市児童福祉審議会 実施方針 民間諸団体並に各関係官庁の協力と、市民各位の自発的協力によつて実施する。

六、主な行事 1、子供大会 五日午後一時日進小学校講堂を会場として行ふ。先づ優良児童の表彰を行つたのち、子供の意見発表を行い、ついで劇、人形劇、童話、子供の唱歌など実施する。

四、主唱 鳥取市 鳥取市児童福祉審議会 民間諸団体並に各関係官庁の協力と、市民各位の自発的協力によつて実施する。

五、実施方針 民間諸団体並に各関係官庁の協力と、市民各位の自発的協力によつて実施する。

三、期間 五月五日—五月十五日

二、目的 児童の健全な育成、趣旨は、正しい愛情と知識と技術によつて生れる。

在ソ抑留者へ  
小包郵便が送れます

二月二十日から毎月一回在ソ抑留者に小包郵便物を送ることができるようになりました。差出し条件は次の通りです。

一、差出回数 個人に限る 同一人にあつては一回に限り差出すことが出来ます。

二、差出物の制限 一箇の長さ一メートル二五センチ容積六十五立方センチメートルまで

三、差出料 郵便料は免除されます(無料)

四、差出物の制限 一箇の長さ一メートル二五センチ容積六十五立方センチメートルまで

五、差出物の制限 一箇の長さ一メートル二五センチ容積六十五立方センチメートルまで

Table with columns for date (清掃日), district (校区別), and location (施行地域). It lists dates from April 26 to April 30 and various districts like 久松校区, 稲葉校区, etc.

Table with columns for date (清掃日), district (校区別), and location (施行地域). It lists dates from May 1 to May 31 and various districts like 久松校区, 稲葉校区, etc.

春季大掃除及検査日割表

市民の皆様へ  
春季清潔法施行について

昭和二十八年春季清潔法を伝染病予防法施行規則第十八条の規定に基づき下記日割で施行することになりました。

大掃除のやり方  
一、家の中の掃除  
二、家の周囲の掃除

鳥取市選挙管理委員会告示第二十一号  
昭和二十八年三月二十三日

Table with columns for date (病名), number of cases (生数), and date (報告日). It lists various diseases like 赤痢, 流行性脳脊髄膜炎, etc., and their occurrence in different districts.