



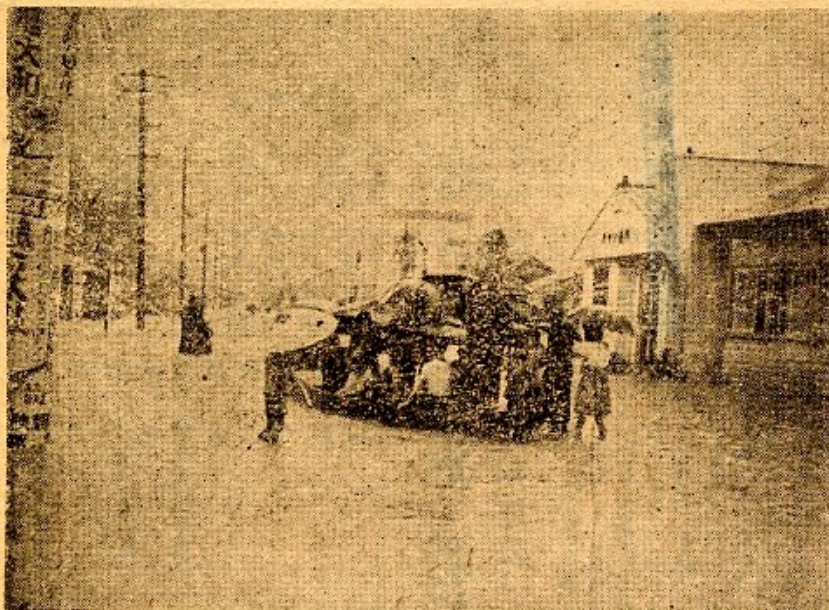
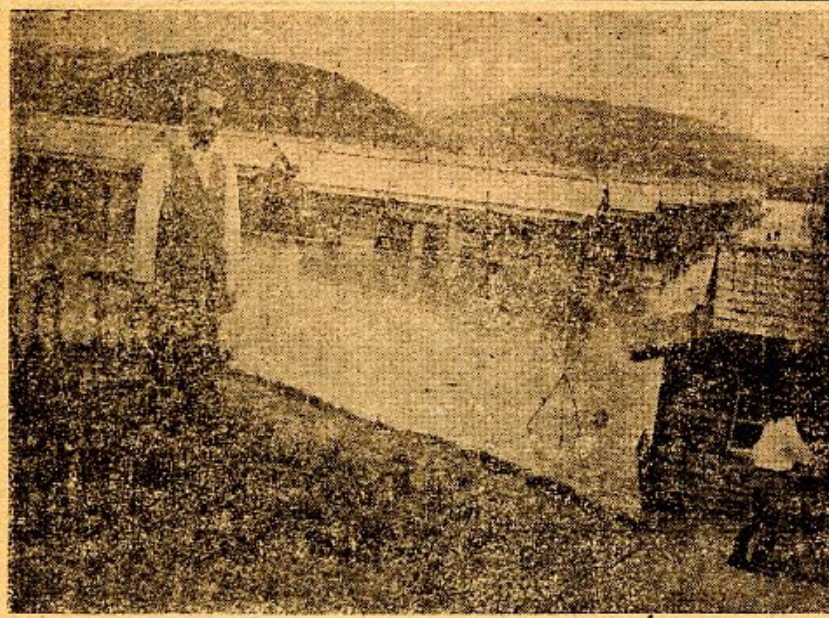
発行所 鳥取市役所 鳥取市西町 代表電話4111番

あなたがお読みになりましたら お隣りへ廻して下さい

三十年ぶり 豪雨 猛威をふるう 被害三億四千万円!

六月下旬、九州地方を襲った豪雨を招き、耕地の冠す。い多大な損害を与えた豪水、家庭浸水等多額の被害は、七月に入ると山陰を襲った。殊に今地方にその魔手を伸ばし、度々水害の特色は、六月二日から六日にかけて、上旬の台風第二号から三三、七ミリの雨を三日間、土曜日に含み、雨の来襲年来の降雨量をもたらす状態に達して、このため、被害に至つたのであります。浸度の高かつたため、災害対策として市庁舎内にこのため警戒水位四・八〇米、警報水位五・五〇米、最高水位四・八〇米、警報水位六・一〇米、千代川、警戒水位六・一〇米、警報水位七・八〇米、七〇米、最高水位七・八〇米、直後の水稲の被害は、これに匹敵するに至り、幾多の瓜等農産物も予想以上の収容所を設け、炊出、救済の必要は、次表の通り、中小河川は堤防決壊或は水害を蒙つたのであります。

写真は 浸水状況を視察する市長 智頭街道筋を舟で避難する市民



被害総括表 (公共施設及農林産物被害)

Table with 10 columns: 種類, 被害総額, 農産関係, 林産関係, 水産関係, 土木関係, 商工関係, 上水道, 市有建物, 合計. Includes sub-rows for 種類, 被害総額, 農産関係, etc.

豪雨定時観測表

自昭和28年7月2日 至昭和28年7月6日

Table with 7 columns: 日, 時, 海面気圧, 気温, 風速, 風向, 降水量, 天気. Shows hourly weather data for days 2 through 6.

Table with 3 columns: 建物関係, 人畜関係, 種別. Lists types of damage to buildings and livestock.

(人畜及建物被害)

豪雨被害状況

Large table detailing damage status by region (市街, 中ノ郷, etc.) and category (家屋, 田, 畑, 水, etc.).

鳥取市の人口と世帯

(28.7.1)

Table with 3 columns: 世帯, 人口, 男, 女. Shows population statistics for Tottori City.

回覽











