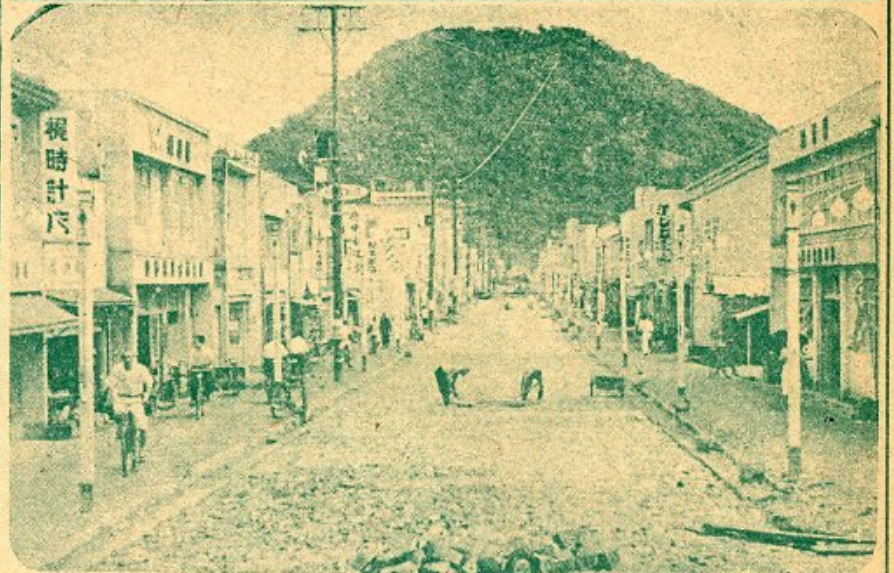


復 興 画 報 NO.4



若桜街道舗装 待望の舗装が藤原組と日本舗道の昼夜兼行作業により、美し防火ビル街を貫く竣工も真近。延長八一五米。総事業費はなんと一六六九万円。(写真は工事中の街並)

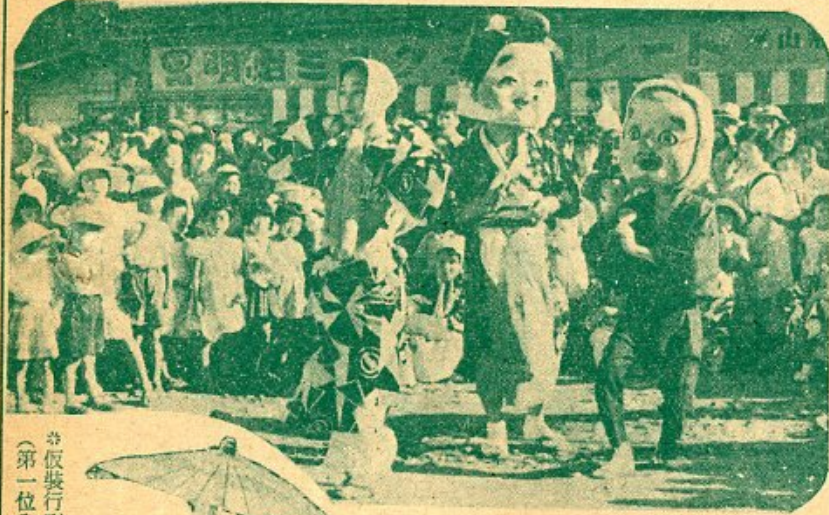


智頭街道舗装 一足先に8月中旬竣工した智頭街道は、突貫工事で早くも藤原組によつて9月下旬に完成。バスの乗心地も快適。延長344m、事業費550万円。

ハア！ 今日も来る来る
人波よせて
ヨイヨイ
街にや繁昌の
灯がともる
ソラ鳥取 その調子
復興音頭で
シヤンシヤンとな



ハア！ 火事も地震も
昔の夢よ
ヨイヨイ
今ちや自慢の
ビルの街
(以下同じ)



復 興 音 頭

※仮装行列コンクール
(第一位入選二階町商店街の花嫁道中)



ハア！ 焼けた土でも
種蒔きや生える
ヨイヨイ
生えりや実もなる
花も咲く

ハア！
つゞく鳥取 店の街
(以下同じ)

ハア！ そろたそろたよ
とてもよろそろた
ヨイヨイ
復興音頭で
シヤンシヤンとな

ハア！ 銀のアケド
モクンの店舗
ヨイヨイ



郷土民謡舞踊コンクールに第一位入選の岩坪「紙漉踊」。



農林だより

市有樹林の合理的經營



当市が再建五ヶ年計画... 財政的負担を軽減し、山の前は保...

鳥取名勝めぐり

秋晴れの一日、吉岡温泉行きバスを利用、久方ぶりに湖山長...



伝説と深い秋色をたたえる湖山池



米の乾燥心得

お米の収穫期がやつて、6、7、8月と気温が... 乾燥の方法...

大切なわけ

米の乾燥の大切なわけ... 第一は、米は日本人の主食...

松喰虫を殺そう

市内各地にかなりの松喰虫の被害があるよう... 殺そう...

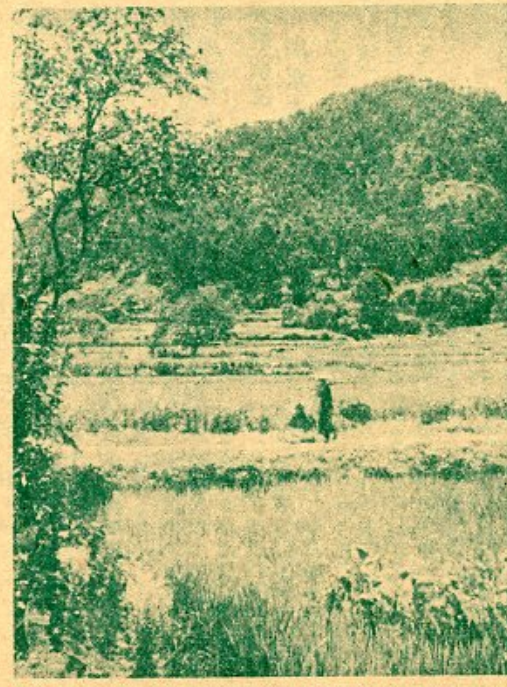
本年度の造林計画決る

申請は10月中旬まで... 本年度の造林計画が決定した...

市民の声 農業経営の企業化

農家の経営を分析する活動に欠ける所が極めて... 農業経営の企業化...

乾燥の多い稲は、穂ともに乾燥したモミは... 乾燥の方法...



伐採の届や申請は確実に... 市では森林組合のない地区に指導を要している...

選挙人名簿は必ず縦覧を... 選挙人名簿の縦覧に関するお知らせ...

選挙人名簿は必ず縦覧を... 選挙人名簿の縦覧に関するお知らせ...

