

鳥取新聞

発行所 鳥取市役所 鳥取市西町 代表電話4111番

市税ニュース みんなの郷土だ こぞって納税

復興市街に展開する 多彩な記念行事

あの大火から三周年

一恰度三年前の今日が、正午、市庁舎湯沸場... 復興市街に展開する多彩な記念行事

消防演習

この日鳥取市消防本部... 消防演習

市中行進

演習を終った参加消防... 市中行進

防火講演会

また、市では、日本損... 防火講演会

三輪自動車ポンプ 大和分団に二台

引渡と保管命令伝達



鳥取市では、火災警報から、一層火の元に御注...

赤白の吹流し

火災警報発令信号

鳥取市では、火災警報から、一層火の元に御注...

校区社会福祉協議会

住みよい郷土を築くために

自分たちの郷土を自立場から共同計画のでき...

保険料 滞納者の取扱には 過年度分も含む

鳥取市の国民健康保険の形式で、市の負担分...

世界の平和

5月1日~31日

羽根！日赤募金運動... 世界の平和

新市長に望む

機構改革 人事刷新

十万人市民多数の支持... 新市長に望む

赤白の吹流し

火災警報発令信号

鳥取市では、火災警報から、一層火の元に御注...

昭和30年度市税納期一覽表 table with columns for tax type and due dates.

原稿お願い... 市民の声

記事の訂正... 鳥取市役所

記事の訂正... 鳥取市役所

明るい市民生活の糧となる

鳥取成人学校開設せまる

申込は5月20日まで

過去五年にわたって開設した鳥取市成人学校は、戦前の義務教育修了者層を対象として、激変した近代社会に適応するための知識と技能を供給する場として来ましたが、今回は「必要な人に必要なだけの学習を、必要な時に与える学校」として従来の講義一辺倒をやめ、全員が学習に参加するために討論、実習、見学等を加味して、市民の皆さんに明日への糧となるよう努力しておりますので、どしどし御来校下さるようお願いしております。

米農林大臣賞は 山本正三さん 優良

昭和29年産米表彰式 輝やく2地区34氏 鳥取市表彰式

昭和29年産米表彰式 輝やく2地区34氏

米農林大臣賞は 山本正三さん 優良

米農林大臣賞は 山本正三さん 優良

米農林大臣賞は 山本正三さん 優良

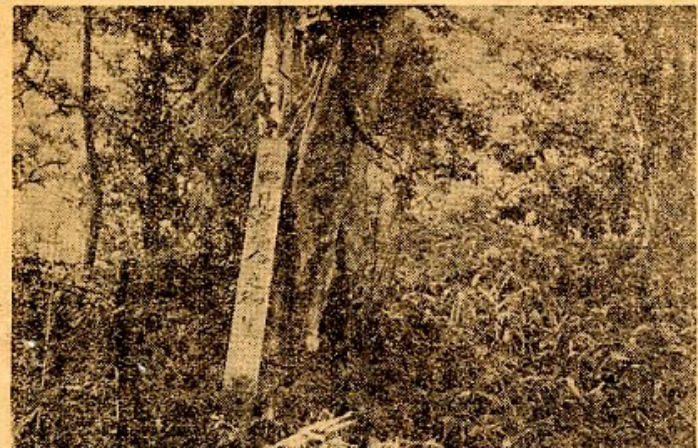
米農林大臣賞は 山本正三さん 優良

会場・期間・時

月・木

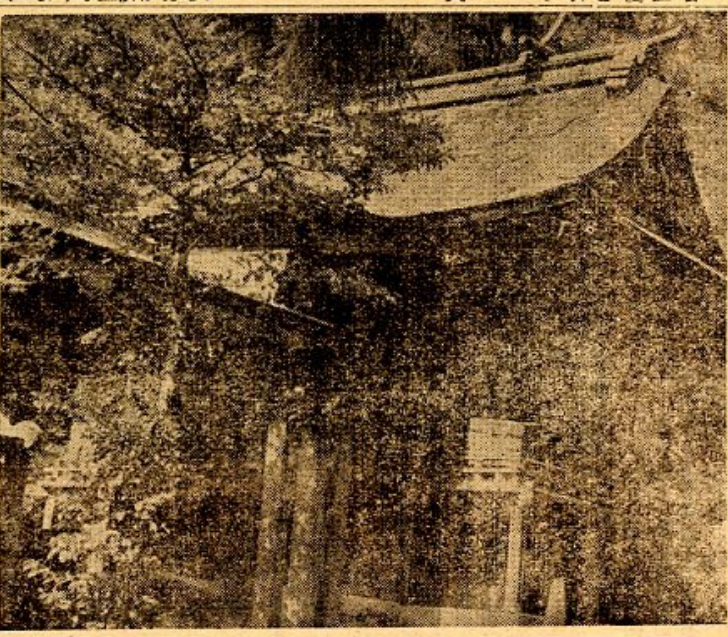
市内名勝古跡めぐり

大野見宿禰命墓



鳥取駅から約3キロ、バスに乗って約10分、市内徳尾の田圃の中の丸山という一つの丘に、老樹がウツ蒼と繁つて、風なお暗い秘蔵がある。これを俗に「徳尾の森」と言い、昭和9年8月天然記念物に指定されている。

この森の中に「大野見宿禰命神社」がある。祭神は、もと出雲の人「大野見宿禰」が、垂仁天皇の御代に「当麻蹶速」と角力してこれに勝ち、その賞としてこの地を領土に賜り、郷の名を「野見の保」と呼んだ。そこで二千年前から、この領土の主であり角力の神として祀り「大野見宿禰命神社」とされ、この境内に写真のような墓所がある。



重要文化財 檮谿神社本殿

郷土の誇り 重要文化財 檮谿神社の大修理はじまる

重要文化財として昭和27年7月に国から指定された市内土町の「檮谿神社」の本殿、唐門、幣所、幣所をめぐり、この根本的修理工事、同神社重要建造物視察を、市教育委員会が中心となり、市市議会、文化財関係者、神社側をりつて一丸とする発起人会をおこし、次いで7月には「檮谿神社重要建造物保存委員会」を設立、名譽会長鳥取市長、会長に鳥取市長を依頼して、修理費の国庫補助に、旧と補修を行います。

この修理は、昭和27年7月に国から指定された市内土町の「檮谿神社」の本殿、唐門、幣所、幣所をめぐり、この根本的修理工事、同神社重要建造物視察を、市教育委員会が中心となり、市市議会、文化財関係者、神社側をりつて一丸とする発起人会をおこし、次いで7月には「檮谿神社重要建造物保存委員会」を設立、名譽会長鳥取市長、会長に鳥取市長を依頼して、修理費の国庫補助に、旧と補修を行います。

この修理は、昭和27年7月に国から指定された市内土町の「檮谿神社」の本殿、唐門、幣所、幣所をめぐり、この根本的修理工事、同神社重要建造物視察を、市教育委員会が中心となり、市市議会、文化財関係者、神社側をりつて一丸とする発起人会をおこし、次いで7月には「檮谿神社重要建造物保存委員会」を設立、名譽会長鳥取市長、会長に鳥取市長を依頼して、修理費の国庫補助に、旧と補修を行います。

この修理は、昭和27年7月に国から指定された市内土町の「檮谿神社」の本殿、唐門、幣所、幣所をめぐり、この根本的修理工事、同神社重要建造物視察を、市教育委員会が中心となり、市市議会、文化財関係者、神社側をりつて一丸とする発起人会をおこし、次いで7月には「檮谿神社重要建造物保存委員会」を設立、名譽会長鳥取市長、会長に鳥取市長を依頼して、修理費の国庫補助に、旧と補修を行います。

この修理は、昭和27年7月に国から指定された市内土町の「檮谿神社」の本殿、唐門、幣所、幣所をめぐり、この根本的修理工事、同神社重要建造物視察を、市教育委員会が中心となり、市市議会、文化財関係者、神社側をりつて一丸とする発起人会をおこし、次いで7月には「檮谿神社重要建造物保存委員会」を設立、名譽会長鳥取市長、会長に鳥取市長を依頼して、修理費の国庫補助に、旧と補修を行います。

米里村の合併促進 協議会委員さきま

米里村の合併促進 協議会委員さきま

緑化週間の植樹祭

緑化週間の植樹祭

市内婦人会も 全面協力申合せ

市内婦人会も 全面協力申合せ

寄附御礼

寄附御礼

春先の 犯罪防止

春先の 犯罪防止

春先の 犯罪防止