





固定資産税第二期... 7月1日... 7月31日にぜひ納めまじょう

夏作蔬菜の 明るい見透し

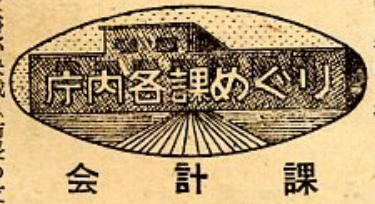
鳥取県大坂事務所の発表から

京阪神市場で取扱い最盛りの金額の五〇%以上は大阪中央卸売市場が占めて...

先ず昨年果実類は高く、果の出荷方法(統制三千貫、その他富山、奈良販売されたのに対して、)

1、全国的に天候がよく、病虫害も少く豊作だったこと。 2、天候がよく温度が高かったこと、蔬菜類への魅力が薄らいだこと

3、一般市民の購買力が少なかったこと。 4、鳥取県の出荷方法(統制三千貫、その他富山、奈良販売されたのに対して、)



出納の正確を期す

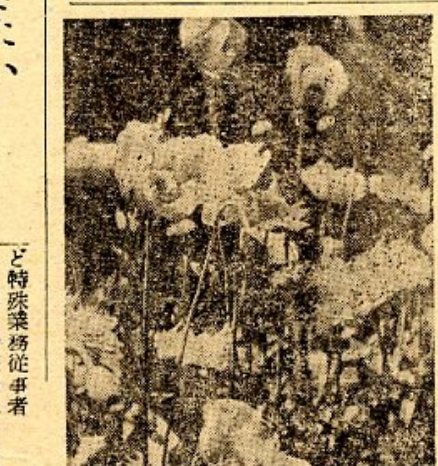
出納の正確を期す 出納の正確を期す 出納の正確を期す

あへん法に違反する ケシの栽培に警告

あへん法に違反する ケシの栽培に警告 国民の医療上絶対的ニニ咳ケシはあへん法で

知られておきたい お米の配給要領

知られておきたい お米の配給要領 皆さんの自宅に毎月購入されるお米について



町界町名について

町界町名について 町界町名について 町界町名について

鳥取市町名や区域の変更する委員会が設けられたので、この委員会への希望を申し上げます。

米穀通帳の手入れがまだ済んでいない方へ

米穀通帳の手入れがまだ済んでいない方へ 毎年12月1日に、米穀通帳を新しいものと取替

町界町名について 町界町名について 町界町名について

米屋の登録

米屋の登録 米屋の登録 米屋の登録

鳥取市の 人口 一〇五、六八五

5月31日現在

鳥取市の 人口 一〇五、六八五







