



発行所 鳥取市役所 鳥取市西町 代表電話4111番 編集兼発行者 鳥取市総務課 鳥取市片原2丁目 印刷所 藤木印刷所 電話2707番

鳥取市の

Table with population statistics: 世帯 23,150, 人口 105,915 (Male 50,957, Female 54,958). Includes a note '(昭和31.9.30現在調)'.

委員長は三木順治氏 教育長に山下真一氏

新教育委員会発足

10月1日から施行され、三木順治氏、同職務代理者として渡部重治氏を互選組織及び運営に関する法律に基づいて、その教育長に任命した。...

山下真一(50才)

歴任、昭和24年鳥取東高校長、昭和29年同校主事、昭和31年4月鳥取市教育委員...

せんもん祭大行進

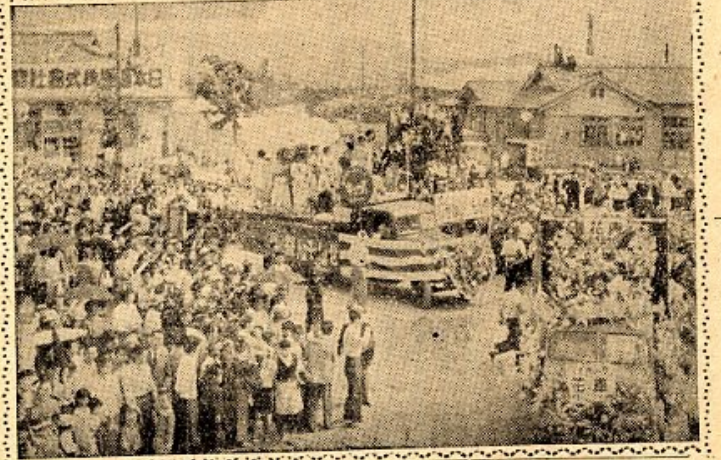


渦巻く観衆十五万

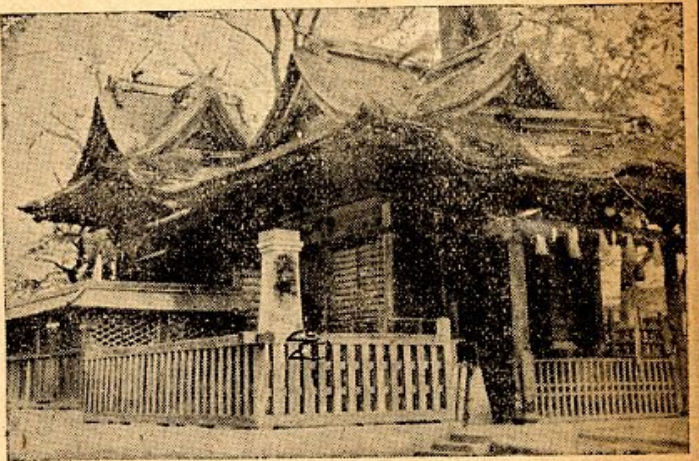
前号でお知らせいたしました。大鳥取商工祭、去る10月1日から8日まで、連日多様な行事...

全国防火週間

火事は消すより出さない用心。火災が起きてから大騒ぎするよりも、手入れをするには...



一名が慎重審査の結果、三機が決定され、鳥取商議副会頭から栄えの金...



県文化財に申請したい 聖神社の本殿

毎年ぎやかな祭である。大きな社ではないが、鳥取市行徳にある。この神社の創立については、...

左官屋さんの講習

防火構造の研究

風呂場、かまど、煙突など火を起す設備が悪く、火事の原因を占めた。...

保育所案内

12月1日から 各保育所で 受付 対象：保育に欠ける乳幼児。この保育所では義務的に給食を行って、児童の健全な発育を図り...

お父さん！ 税金を！ 納税貯蓄組合を作りましょう。



【写真】は右から山下教育長、入江市長、渡部委員長、三木委員長、萩原委員、稲田委員

名簿が確定した後では間に合わない。もれていないか、あなたの名前

選挙管理委員会

完納と健康を祝福

輝く表彰 四二一団休

慰安会などで賑う国保の日

10月1日は全国制定の「国保の日」である。この一日をすこしまし私たちが国民健康保険の祝日とする。

この日は、全国的に健康保険の発展が一つに健康保険の完納にかかっている。明るい生活、安心して暮らせる社会をみんな「国保の日」に当り、特に健康保険の完納に御協力下さった方々や、永年に亘り健康と理解を深め、国民の健康に貢献された方々、その上健康でうとする政府の施策と相俟って「国民健康保険」の発展を期すために、先ず「国民健康保険」をいよいよ発展させようとする意気込みを私たちが祝日とする。

鳥取市では、今年4月から、合併以来の念願であった、合併の両地区にも国民健康保険事業を実施し、名実共に「市民健康保険」が達成され、意気盛んに迎えることができました。この10月1日国保の日を記念して座談会を開き、また功労者の表彰式や被保険者慰安演芸会などを選挙管理委員会が主催する。

これは今後毎年実施したいと考えています。私達の国民健康保険が益々発展し、みんなが心から喜びを分かちあえるよう更に協同してこの共済制度を伸して行きたいものです。

当日表彰された団体や個人の方々は次の通り。

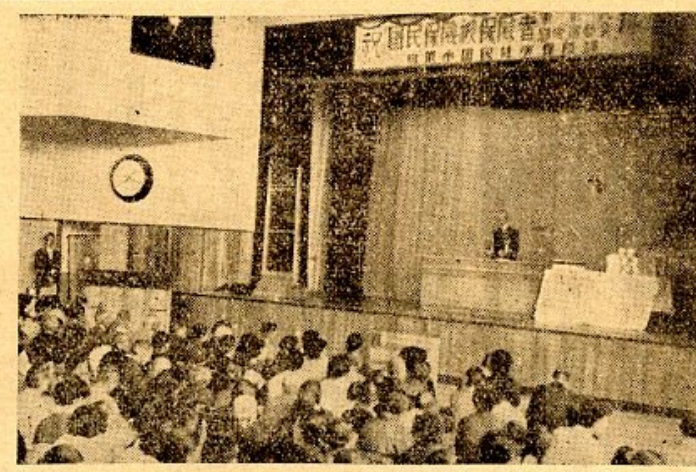
完納部 落 (14)

完納優良団体 (6)

優良団体 (21)

育兒功労者 (20)

継統健康家庭 (113)



完納優良団体 (6)

優良団体 (21)

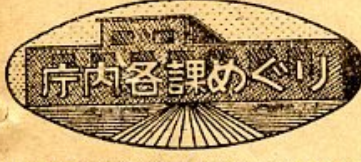
育兒功労者 (20)

継統健康家庭 (113)

育兒功労者 (20)

継統健康家庭 (113)

育兒功労者 (20)



選挙管理委員会事務局

私達の日常生活は政治と密接な関係があります。税金や物価が高くなったり、安くなったりするのは、道路や橋を築いたり、学校や住宅を建てたりすることによって、政治によって左右されます。この政治を行うものは、私たちが自分で選んだ代表者、つまり首長や議員、委員です。ですから、私たちが生活が明るくなるか暗くなるかは、この選挙によって決まるのです。

選挙管理委員会は、この選挙をスムーズに行うために設けられたものであります。鳥取市選挙管理委員

会事務局の正面玄関

先ずこの委員会は地方自治法の定めにより、市議会から選挙管理委員会と、どんな仕事をするとするか、あ

選挙管理委員会は、地方議会議員の選挙の執行に関する事務を取扱っています。

承知のところで、これに加えて最高裁判所裁判官国民の審査投票並びに検察審査員候補者の選定事務があり、農業委員会委員選挙、漁業調整委員選挙、土地改良区選代選

選挙管理委員会は、地方議会議員の選挙の執行に関する事務を取扱っています。

承知のところで、これに加えて最高裁判所裁判官国民の審査投票並びに検察審査員候補者の選定事務があり、農業委員会委員選挙、漁業調整委員選挙、土地改良区選代選

選挙管理委員会は、地方議会議員の選挙の執行に関する事務を取扱っています。

選挙管理委員会は、地方議会議員の選挙の執行に関する事務を取扱っています。

承知のところで、これに加えて最高裁判所裁判官国民の審査投票並びに検察審査員候補者の選定事務があり、農業委員会委員選挙、漁業調整委員選挙、土地改良区選代選

選挙管理委員会は、地方議会議員の選挙の執行に関する事務を取扱っています。

承知のところで、これに加えて最高裁判所裁判官国民の審査投票並びに検察審査員候補者の選定事務があり、農業委員会委員選挙、漁業調整委員選挙、土地改良区選代選

選挙管理委員会は、地方議会議員の選挙の執行に関する事務を取扱っています。

公明選挙推進

参政権行使の番人

選挙管理委員会は、地方議会議員の選挙の執行に関する事務を取扱っています。

承知のところで、これに加えて最高裁判所裁判官国民の審査投票並びに検察審査員候補者の選定事務があり、農業委員会委員選挙、漁業調整委員選挙、土地改良区選代選

選挙管理委員会は、地方議会議員の選挙の執行に関する事務を取扱っています。

承知のところで、これに加えて最高裁判所裁判官国民の審査投票並びに検察審査員候補者の選定事務があり、農業委員会委員選挙、漁業調整委員選挙、土地改良区選代選

選挙管理委員会は、地方議会議員の選挙の執行に関する事務を取扱っています。

承知のところで、これに加えて最高裁判所裁判官国民の審査投票並びに検察審査員候補者の選定事務があり、農業委員会委員選挙、漁業調整委員選挙、土地改良区選代選

選挙管理委員会は、地方議会議員の選挙の執行に関する事務を取扱っています。

承知のところで、これに加えて最高裁判所裁判官国民の審査投票並びに検察審査員候補者の選定事務があり、農業委員会委員選挙、漁業調整委員選挙、土地改良区選代選

選挙管理委員会は、地方議会議員の選挙の執行に関する事務を取扱っています。

承知のところで、これに加えて最高裁判所裁判官国民の審査投票並びに検察審査員候補者の選定事務があり、農業委員会委員選挙、漁業調整委員選挙、土地改良区選代選

選挙管理委員会は、地方議会議員の選挙の執行に関する事務を取扱っています。

承知のところで、これに加えて最高裁判所裁判官国民の審査投票並びに検察審査員候補者の選定事務があり、農業委員会委員選挙、漁業調整委員選挙、土地改良区選代選

選挙管理委員会は、地方議会議員の選挙の執行に関する事務を取扱っています。

市民の声

投稿歓迎

市民の皆さんが、市政のいろいろな事について、日ごろお考えになられたら、建設的な御意見を、御希望、そしておたずね等が、御投稿は、住所と氏名を明記の上、「市民の声」欄に記入し、本紙の頭に載せさせていただきます。

なお、この回答は鳥取市木出所と鳥取警察署から頂いておりますが、紙面の都合でその分は少くお返すことがありますが、御返答申し上げます。

御投稿は、住所と氏名を明記の上、「市民の声」欄に記入し、本紙の頭に載せさせていただきます。

なお、この回答は鳥取市木出所と鳥取警察署から頂いておりますが、紙面の都合でその分は少くお返すことがありますが、御返答申し上げます。

御投稿は、住所と氏名を明記の上、「市民の声」欄に記入し、本紙の頭に載せさせていただきます。

なお、この回答は鳥取市木出所と鳥取警察署から頂いておりますが、紙面の都合でその分は少くお返すことがありますが、御返答申し上げます。

基本選挙人名簿 縦覧はじまる

本年9月15日現在で調整しました基本選挙人名簿を次の要領で縦覧に供します。

縦覧期間は、11月5日(土)～11月19日(日)です。

場所：鳥取市役所内の選挙管理委員会

注意事項

公明選挙が実施される

選挙管理委員会は、地方議会議員の選挙の執行に関する事務を取扱っています。

承知のところで、これに加えて最高裁判所裁判官国民の審査投票並びに検察審査員候補者の選定事務があり、農業委員会委員選挙、漁業調整委員選挙、土地改良区選代選

選挙管理委員会は、地方議会議員の選挙の執行に関する事務を取扱っています。

承知のところで、これに加えて最高裁判所裁判官国民の審査投票並びに検察審査員候補者の選定事務があり、農業委員会委員選挙、漁業調整委員選挙、土地改良区選代選

街の美化と 道路の無断占用

市のお答え

市のお答え

市のお答え

