



発行所
鳥取市役所
鳥取市西町
電話代表4111番

編集兼
鳥取市総務課
発行所
鳥取市数片原町21

印刷所
尚文館印刷
電話 2639番

鳥取市の

世帯 23,331 世帯
人口 106,347 人
男 51,177 人
女 55,170 人
計 106,347 人

昭和32年1月31日現在

患者輸送車も常置

完全看護と給食

市民病院御案内

私たちの市民病院が、昭和21年4月に「市立診療所」として開業してから早や十年余り、その間内容の整備と規模の拡充に努め、名実ともに市民病院として運営の合理化を図り、内科、小児科、外科、整形外科、皮膚泌尿器科、産婦人科とそれぞれ専門部を整えた大病院に発展し、日夜その経営の万全を期し、市民皆さんの御期待にそうよう努力いたしております。

以下この市民病院の現況について御案内申し上げます

御案内

院長 野崎 在文
副院長 石橋 良一
事務長 中川 T.B 部長
内科 野崎 在文
外科 小川 科
小児科 野崎 部長
皮膚泌尿器科 中川 T.B 部長
産婦人科 野崎 部長
整形外科 野崎 部長
泌尿器科 野崎 部長
皮膚泌尿器科 野崎 部長



①及び②は肺切除手術 ③は入院患者慰安バラ展 ④は明るい静かな特別病室 ⑤は普通病室内部

診療時間

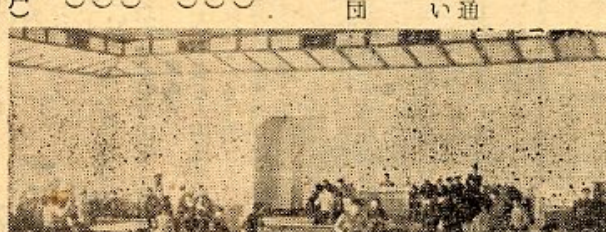
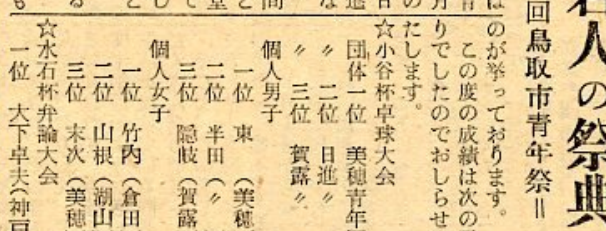
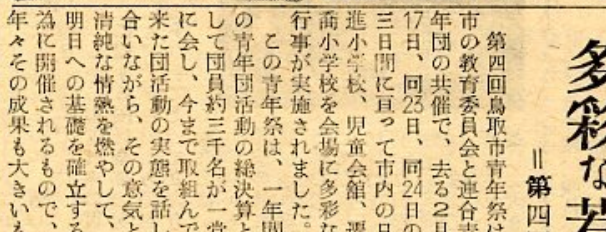
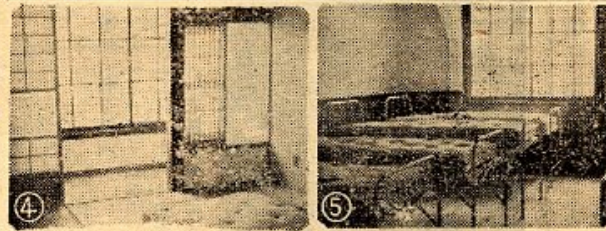
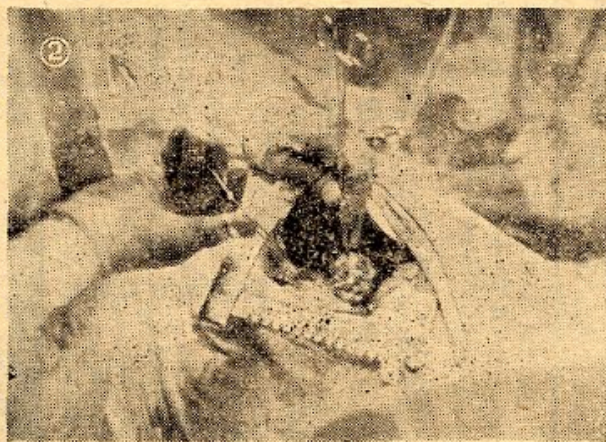
午前八時三十分から午後五時迄
土曜日は午後〇時三十分迄
日曜及祝日は休診しますが急患は何時でもかまいません

入院随時

完全看護完全給食を実施しています。

ニユース

患者慰安のためにバラ展覧会を開催しました。写真はその実況です。長期入院患者慰安のための映画会を養成所教室を解放して開き大変喜ばれました。



長期の化学療法より短期の肺切除療法

鳥取市民病院 胸部外科主任 中川 俊美

今月から、われわれ市民として知っていただきたい健康上の問題について、市民病院の医師の方々に逐次いろいろなお話を承ることにいたしました。

今月は、旧年末から市民皆さんの御要望に応じて開設し、立派な成績をあげて人気を呼んでいる「胸部外科」主任の中川俊美先生にお話を伺いました。

肺疾患、とりわけ肺がんが、近年、化学療法は、数年前までは胸廓形成術を主体とした虚脱療法が主流となつて、直達療法つまり肺切除術は未だ未完成で

国保 4月1日から 受診証更新

鳥取市国民健康保険では、現在使用している受診証の期限が本年3月31日であり、4月1日からこれを更新することに致しました。次の事項をよくご注意ください。

☆御承知の上、今後の取扱に間違いのないようにお願いいたします。

☆旧受診証はこの3月31日以前は無効となります。市からの保険料を滞りなく納付し、市に返納して下さいます。

☆新受診証は本年4月1日から御使用下さい。但し住所移動、その他の事由で、期限までに御手許へ届かない場合は、あらかじめ御届出を願います。

☆滞納保険料が三ヶ月以上経過した場合は、受診証は必ず病院や医師の窓口を提示してから診療を受けて下さい。

☆受診証を提示しない場合は診療費の全額を支払われても、その半額をお返しすることができません。保険料の納期内完納を続けられることにより、皆さんの国保はより明るく、より健全に育てられるのです。今後一層の御協力をお願いします。

(国民健康保険課)

多彩な若人の祭典

第四回鳥取市青年祭

第四回鳥取市青年祭は、鳥取市の教育委員会と連合青年団の共催で、去る2月17日、同23日、同24日の三日間に亘って市内の進小中学校、児童会館、進小中学校を会場に多彩な行事が実施されました。

この青年祭は、一年間の青年団活動の総決算として、今年度約三千名が一堂に会し、今までの取組んできた活動の実態を話し合いながら、その意気と清純な情熱を燃やして、明日への基礎を確立する為に行なわれたもので、年々その成果も大きくなっています。

この青年祭は、一年間の青年団活動の総決算として、今年度約三千名が一堂に会し、今までの取組んできた活動の実態を話し合いながら、その意気と清純な情熱を燃やして、明日への基礎を確立する為に行なわれたもので、年々その成果も大きくなっています。

市長杯 賀露・小谷杯 美穂

個人男子
一位 東 (美穂)
二位 半田 (美穂)
三位 隠岐 (賀露)

個人女子
一位 竹内 (倉田)
二位 山根 (湖山)
三位 末次 (美穂)

☆水石杯 弁論大会
一位 大下卓夫 (神戸)

行い、肺切除の適応ある人は早く、積極的にこの道を選ばれ、自分毒を及ぼさない注意が肝要と考える次第であります。又明らかに化学療法で早期に治癒し得ると思われる例は別として、化学療法を長期に亘って行はなければ目標点に到達しないと思われる場合は、化学療法だけの場合以外に極めて短期間の療養によって脱サラ出来る道がある事を今一度銘記していただきたいのであります。

簡単にこの小文が市民の皆様の役に立てば幸であります。

音楽発表会
一位 お、牧場はみどり
外二曲 (米里)

舞踊発表会
一位 豊村風景 (木里)
二位 ヘビツカイの笛 (吉岡)
三位 大原女 (日進)

☆鳥取市連合婦人会優勝額
外二曲 (面影)
優等額
一位 さつば夜話 (賀露)
二位 麦踏 (人鷲)
三位 大晦日 (湖山)

演技賞 高木陽子 (賀露)
木下幸子 (湖山)
(市教委事務局)

年間一万九千俵の米を喰らう 人類の敵 ねずみ

管内一斉駆除月間

ねずみ、百害あって一利なし。文化経済の破壊者、ノミや家ダニを撤さず恐ろしい伝染病媒介者、家畜の食糧を喰ひ、家具や什器、衣類などをかじり、農作物、植林、その他家畜、家禽にも大害を与え、電線をかじり、漏電による火災を起し、果ては乳児まで喰ひ殺した事例に至っては、まさにわれわれ人類の大敵、ねずみといふ訳です。

実施上の注意

ねずみは繁殖力が強く、移動しますから集団的に一斉に駆除する事が一番効果的です。

新区長さん御紹介(2)

戸籍市民課の窓口から。戸籍市民課の窓口から。戸籍市民課の窓口から。戸籍市民課の窓口から。

姉女房や双生子

戸籍市民課の窓口から。戸籍市民課の窓口から。戸籍市民課の窓口から。戸籍市民課の窓口から。

優良組合紹介

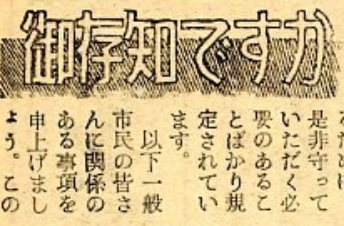
御紹介いたします。御紹介いたします。御紹介いたします。御紹介いたします。

全員もれなく加入

白浪、美しい自然の美。白浪、美しい自然の美。白浪、美しい自然の美。白浪、美しい自然の美。

台帳縦覧

昭和32年度固定資産課税台帳の縦覧期間は、3月1日から同月20日までと市税条例に定められておりますが、いろいろ都合によりまして、今年度は4月1日から同月20日までと変更する予定であります。御座ります。



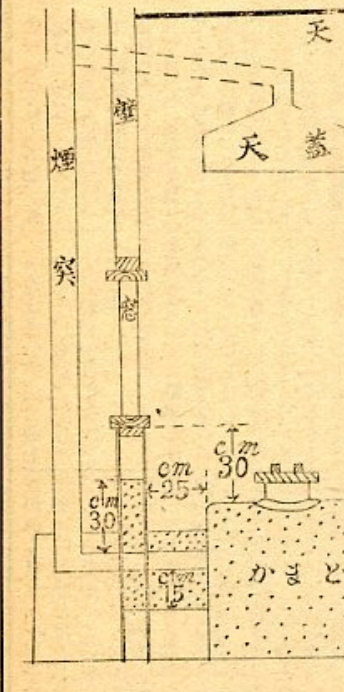
火災予防条例は27日に一部改正された

消防法の規定によつて市町村に委任された防火に関する必要事項を定められたもので、市民の皆さんの家を火災から守るために、是非守っていただく必要のあることとばかり規定されています。

以下一般市民の皆さんに関係のある事項を申し上げます。

火事を防ぐには

- 1. ストープ(条文は省略)ですが、ストープは脚のついた不燃性の台の上に必ず乗せること、附近の可燃物から五〇センチ以上離すこと。
- 2. カマド
 - (イ) 多数調理用又は作業用その他大規模なカマドの類を設ける場合は左の基準によること
 - (ロ) 上方及び焚口前方の可燃物から五米以上離すこと
 - (ハ) カマド附近の床に不燃性の掘りこんだ蓋付の取込入を設けること
 - (ニ) 油などを煮沸するに当り、カマドの蓋が落ちた場合に、その台は焚火が落ちて危険な状態をたたくこと、カマドの蓋が落ちた場合には、その台は焚火が落ちて危険な状態をたたくこと
 - (ホ) カマドは適當な不燃性の台の上に据え、その台は焚火が落ちて危険な状態をたたくこと、カマドの蓋が落ちた場合には、その台は焚火が落ちて危険な状態をたたくこと
- 3. 小規模の炊事用カマドの類を設ける場合は左の基準によること
- (イ) 上方及び焚口前方の可燃物より一米以上離すこと
- (ロ) 近接する壁は床からカマドの上部三〇センチ以上耐火構造とし、カマドとの間隔は一〇センチ以上とする
- (ハ) 壁は耐火構造とし、カマドとの間隔は短縮することができ、室内には蓋付の固定した不燃性の



受胎調節の指導

遠慮なく御相談を

生活にお困りの家庭に相談下さい。受胎調節の指導と指導員の担当区域とお器具、薬品の配布をする名前(住所)を申し上げます。これは、厚生省の方針と日進校区、和田、ゆき(吉方)によって実施されているもので、御希望の方へは、遠慮なく御相談下さい。

和成 成川 成川 成川



縦覧! 4月1日~20日

台帳縦覧 期間変更!

昭和32年度固定資産課税台帳の縦覧期間は、3月1日から同月20日までと市税条例に定められておりますが、いろいろ都合によりまして、今年度は4月1日から同月20日までと変更する予定であります。御座ります。

- ### 納税は 納める心 積む心
- 倉田校区: 竹内 玉枝 (円通寺)
 - 千代水・松保・東郷・大正校区: 田中 節子 (東品治)
 - 田中校区: 田中 節子 (賀露町)
 - 山崎校区: 山崎 静子 (松原)
 - 小溝校区: 小溝 清子 (松原)
 - 吉岡・大郷校区: 吉岡 静子 (賀露町)
 - 魚住富美枝 (湖山町)
 - 豊実・明治・神戸校区: 豊実 静子 (野坂)
 - 西河喜代子 (野坂)
 - 面影・米里校区: 岩城 政子 (雲山)

