





歳入歳出年次総合計画

Table with columns for fiscal years (昭和31 to 昭和39) and rows for income (歳入) and expenditure (歳出) categories. Includes sub-totals and net change (増減).

交付金補助金等増額 投資的経費に重点

計画変更の内容

才入 収入：交付金納付金... 才出 物件費：物件費では道... 投資的経費に重点... 交付金補助金等増額...

むすび

市民の福祉増進 財政健全化に努力

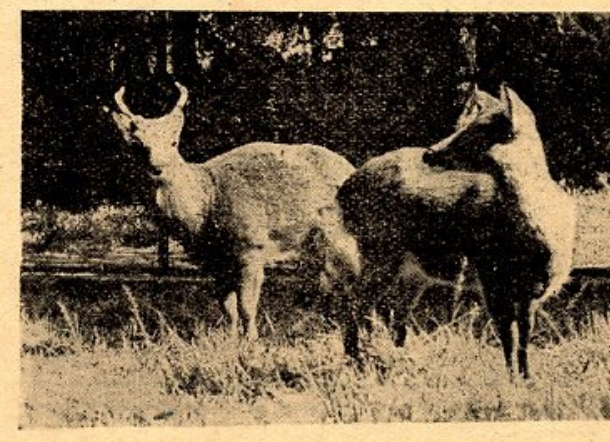
財政再建計画の内容は、以上の通りでありまして、今後一層の財政の健全化に努力し、市勢の発展と市民の福祉増進に邁進する覚悟で御座いますので皆様の御理解と御援助をお願いする次第であります。

昭和三十一年十一月一日

鳥取市長 入江 昶

可愛い鹿の御夫婦

お、ちだに公園に 鹿の御夫婦... 鹿の御夫婦は、この鹿の御夫婦は、この鹿の御夫婦は...



世にも勿体ない話

勿論これは本当に五年前に三万円に減つたことでも鳥取市のことでも三九万円を金に減らした話です...

郷土の建設は貯蓄から

9月1日から 増強運動中

生活とともにも関係の深い、市町村へは約四千万円も貸し出されて、学校、病院、保健所あるいは道路、橋、百萬元、社会及び労働に展開し、皆さんの御協力を得ることになりました。

新鋭三輪ポンプ車

東郷分団に引渡

市の消防ポンプは、区に常備され、有事に活動に自動ポンプ六台、三輪ポンプ七台が機動性のあるものも全部で古いポンプも多くなると、特に分秒を争う消防活動に絶対必要な機動性が弱い現状で、年々この強化に努めております。



火事は早い通報 少ない損害

Advertisement for a fire insurance company, featuring statistics like '19秒に1人生れ' and '44秒に1人死ぬ'.