



発行所 鳥取市役所 鳥取市西町 代表電話4111番

鳥取市の世帯 24,256世帯 人口 51,616人

男女計 55,809人 107,425人

昭和33.1.31現在調

二七支部の結成完了 全市に運動を展開

公民館本館兼体育館の建設

昭和27年以来一萬市立事業として、遅くとも毎に支部が次々に誕生し...



会長 入江市長



副会長 西川議長



副会長 三木教育委員会委員長



副会長 内田助役

総合開発上の適地に 建設位置も決定

第一回理事総会

鳥取市公民館本館兼体育館建設期成会では、去今町二丁目明德校東側に建設位置を決定...

11月初旬の学識経験者五名だけの理事会で、一名だけの理事会一応決定されたものだった...

昭和33年度分の固定資産を考慮して、昭和32年度の平均価格に引き上げ...

Grid of 36 portraits of council members with their names and titles, including 大郷 松本義雄, 東郷 田川幸市, etc.

御覧下さいノ固定資産課税台帖3月1日~3月20日

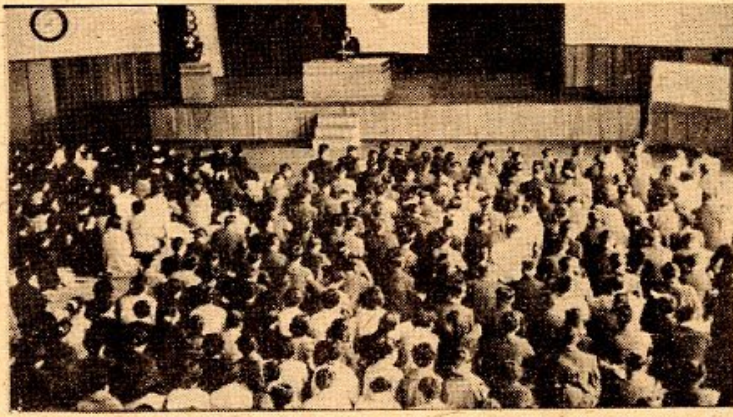
鳥取市役所 税務課

Advertisement for '第1回鳥取県 発明工品展 募集中' (First Prefectural Invention Exhibition) with dates and details.

全国民の期待は諸君へ 若い力と新知識

「成人の日」に市長メッセー

一九五八年は、幕末の... 大老井伊直弼が世論沸騰... 米国との通商...



進め、進め、溢れる元気で 教育委員会メッセー 皆様、お目出度うございます。成人になられた...

医学講座 (8) 下

化学創傷はさびが汚く 膿をもち、周囲が赤く... この時の手当は化学療法を全身と局所に行...

創傷(さび)の話

肉芽創は毎日三十分 づつ日光浴させること... 皮膚が大きいと上部覆うことができない...

健康と完納の家庭 健康と完納の家庭

- 1ヶ月の部 林いと(馬場町) 大町(同) 富田信良(大塚)...

旅館、食堂などから登録更新

- お客に米飯を提供する 旅館、食堂、料理店... 登録更新の案内...

からだと

人間のからだは、食... 代謝が盛んなので、肉芽創は表面に悪い分泌物...

区協連役員さままる

会長 前田光春氏 (大正)

副会長 中尾氏(倉田)・谷口氏(豊実)



前田会長



中尾副会長



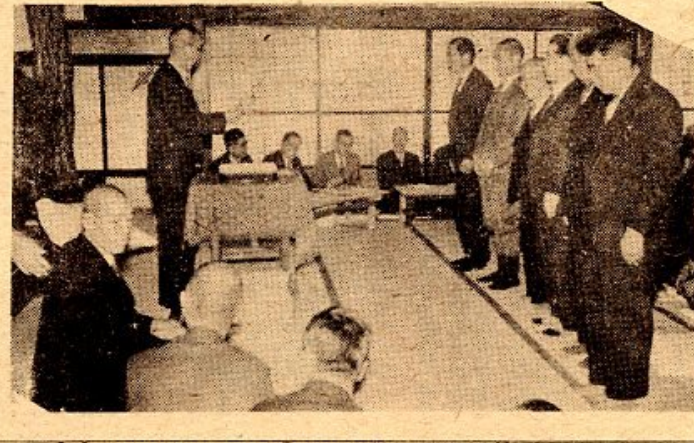
谷口副会長

市内の合併地域一六地区の区協連協議会連合会...

四六項目を要求 五年勤続六氏に感謝状

一六地区区長総会

市内一六地区の第五回交換会をうけました。...



写真は感謝状の贈呈

氏から受賞者を代表して。謝辞が述べられました。...

新しい区長さん

一四四名さままる

市内合併地域の各地区では、それぞれ昭和33年度...

- List of names and districts: 子田、森田正行、文東、西尾長平...

鳥取市婦人会連合会。事務局長は、今年の千枝子(正運寺)...

今年の市婦連合 校区会長さん

- List of district chairwomen: 校区名: 会長氏名 (赤子田)...

青果物は、近年急いで栽培技術が進んで、果樹類を除く一般の蔬菜...

だいま作付の準備を進めておられることと思...

青果物の去年と今年 集団栽培と共同出荷

前 年分の品目別販賣実績の概要を申し上げます...

今 年の問題について 抑制インゲンを...

要 求 導入する事も大切ですが、適地適産...

もちの話

新しい年を祝つて、元日には鏡もちを...



- 反作付計画反別単位は...

- 計 二五〇〇 面影一〇〇...

- 計 一〇〇〇〇 湖山三〇〇...

- 計 一〇〇〇〇 湖山三〇〇...

- 計 一〇〇〇〇 湖山三〇〇...

- 計 一〇〇〇〇 湖山三〇〇...

