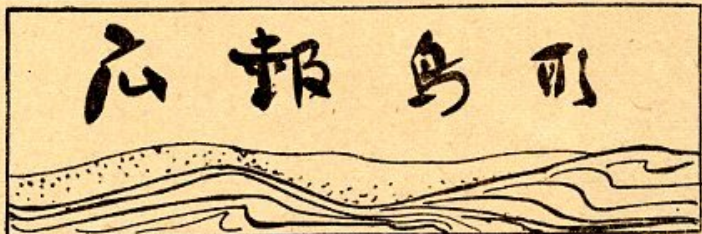


発行所 鳥取市役所 鳥取市西町番
代表電話 4,111番
編集兼 鳥取市総務課
印刷所 KK高木印刷所 鳥取市片原2丁目32番
電話 2,707番



区分	2月28日現在		1月31日現在		増△減
	男	女	男	女	
世帯数	24,765	24,738	24,738	24,738	27
人口	52,159	52,146	52,146	52,146	13
	56,405	56,388	56,388	56,388	17
計	108,564	108,534	108,534	108,534	30

鳥取市人口

信頼と協力をモットーに 明朗市政はPRから

高田市長就任挨拶



この度、市民皆様の大きな御支持により、鳥取市地方財政再建促進特別措置法の適用を受けて、財政再建の途程が明らかになりました。これは、私の最も光榮とするところであります。またその責務の重大性を痛感するものであります。

私は、政治というものは、政治の未経験者であり、一市民としての御期待にそうよう明らなすべく、私なりに、信頼されるガラス張りの市政実現のために、私の誠意と精魂を傾ける所存であります。

ところで、わが鳥取市は、御承知の通り、たゞ今大きな御支持により、地方財政再建促進特別措置法の適用を受けて、財政再建の途程が明らかになりました。これは、私の最も光榮とするところであります。またその責務の重大性を痛感するものであります。

私は、政治というものは、政治の未経験者であり、一市民としての御期待にそうよう明らなすべく、私なりに、信頼されるガラス張りの市政実現のために、私の誠意と精魂を傾ける所存であります。

ところで、わが鳥取市は、御承知の通り、たゞ今大きな御支持により、地方財政再建促進特別措置法の適用を受けて、財政再建の途程が明らかになりました。これは、私の最も光榮とするところであります。またその責務の重大性を痛感するものであります。

任者としての市長と、議決機関としての市議会の間には、お互いに侵しはならない一線があり、従って市政を正しく運ぶための協力は致し、お互いに干渉したり、馴れ合いは禁物であります。まして市会外の特定権力や財力、暴力などの介入は絶対許しません。

次に世論の反映は民主市政の根幹であります。市民の直接陳情などは、最も貴重な生の声として十分聞かされていただき、これをいろいろな面からよく検討し、全市民の代表である市議会に諮って実施いたします。

勿論、陳情の有無や多少によって、市政を偏重し、混乱と疑惑を招き、国民の信頼と協力を失うようなことは避けなければなりません。飽くまで国民との脈絡を緊密に保ちながら、よく諸状況を総合考察して、着実に正しく処理して行きたいと思っております。

また、仕事は人がするものであります。どんなに法律や条例、規則が立派であっても、これを運用する職員にその人を得なければ行政効果は挙げられません。つまり人事管理が市政に占める比重は大変重い訳であります。

市政に對する市民の方々の御理解と御協力が得られるかどうかは、市役所の窓口サービスの良否によって左右されるものであります。その基本となるものは責任体制の確立とサービス精神の徹底であります。更にこのサービス精神の向上は、市長以下職員とその家族は、市民の税金で養われてゐるという自覚が、勿論、市政の充実向上に生かされるものと信じます。



地方議会が地方住民の意思決定機関として、地方自治のうえに占める地位は極めて重大である。ことに、市民の税金で養われてゐるという自覚が、勿論、市政の充実向上に生かされるものと信じます。

地方議会が地方住民の意思決定機関として、地方自治のうえに占める地位は極めて重大である。ことに、市民の税金で養われてゐるという自覚が、勿論、市政の充実向上に生かされるものと信じます。

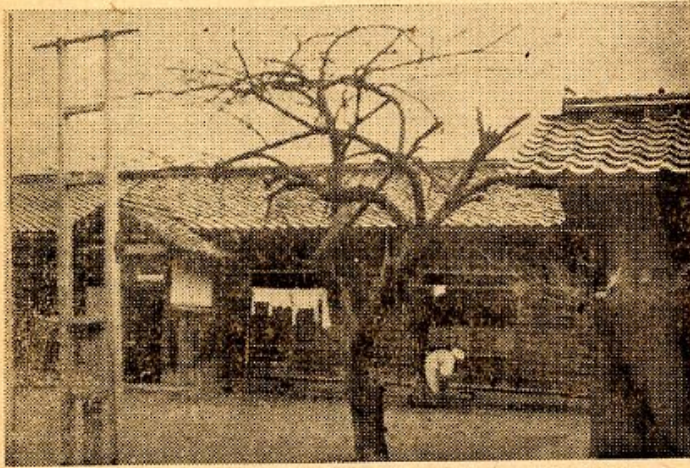
地方議会が地方住民の意思決定機関として、地方自治のうえに占める地位は極めて重大である。ことに、市民の税金で養われてゐるという自覚が、勿論、市政の充実向上に生かされるものと信じます。

希うは市民の福祉
眞心で万全期す

鳥取市議会議長 広田敏男

鳥取市議会議長 広田敏男

鳥取市議会議長 広田敏男



市営施設めぐり (2)

世の中には病魔や災害、戦争などで生命の綱と頼むの夫を失い、しかも幼少な子女をかかえて苦しむ母親が沢山あります。これらのお気の毒な母子家族を救うために母子ホームを設けようとするのが、母子保護法が制定された昭和12年であり、昭和14年、鳥取市では、方面委員をしておられた田中新次郎さん、由

福祉母子寮

宇石治さん、村上善治さん、故中島利治さん、故太田莊藏さんたちがこの痛ましい母子家族のありさまを見て、是非鳥取市に母子寮を設けたいという要望が当時の備前市長の深い理解を得て、昭和15、14年の二ヶ年に亘る熱心な努力が実を結び、昭和16年11月、他県に率先して山陰に初めて「市立母子寮」が、市内大工町頭三番地の一に創立されたのであります。

当時は、最も生活に困っている母子とか、保護しないと転落する心配のある母子を收容する救護施設であり、職員は寮長の三谷豊

したが、昭和21年に生活保護法の実施と共に保護施設に切りかえられました。

その後、だんだん收容者が増加し、昭和22年11月には一〇世帯三七人の定員を、更に一七世帯六二人定員の施設に増築して、昭和33年1月の児童福祉法の制定に伴って認可を受け、現在にいたっております。

施設は、二七〇坪の土地に五アールの木造瓦葺平屋建がコの字形に建ち、内部は寮舎の棟毎の三ヶ所に支所があり、炊事室(母子室)、炊事場、浴室、洗面所、物置の外、別棟に事務室と寮母室が整っています。

また子供さんたちは保育所に二名、小学校に二名、中学校に二名の外、働きのなから

国保受診証が変ります!

昭和33年度に発行した国民健康保険の受診証は有効期限昭和34年3月31日までとなっておりますが、いろいろな都合により、特に4月30日まで使用を認め、5月1日から一斉に新しく交付する被保険者証に更新することになりました。

従って5月1日以降は旧い受診証は無効になります。しかし、新しい被保険者証を交付された方はそれで受診して下さい。

なお4月中旬に新しい被保険者証が届かない方はその旨市役所国民健康保険課にお申下さいます。

鳥取県地方コンクール 応募切 4月15日

4月18、19日の二日間西町立図書館展示室で第九回全日本切手展の鳥取県地方コンクールが開かれますが、その応募規定は次の通りです。

出品目：郵便切手と、郵便切手をはった封筒、ハガキで、一般、青年、小学生の三部

領：①切手の枚数に制限ありません。各種とも五センチ×四センチ大の台紙にはり込み、周囲に一、五センチ以上の余白を設け、台紙はボール紙程度としベニヤ板などの厚いものはいけません。

②出品点数は一人一面

③裏面には、題名、はりつけの枚数、住所、氏名、年令、職業(学生は校名、学年)、集歴年数を記入して下さい。

応募切：4月15日

鳥取郵便局必着

なお、入選者には広島郵政局長賞、中国郵便連盟賞鳥取郵便局長賞など賞品多数、応募者全員に記念品贈呈

付：最寄の郵便配達局か鳥取郵便局郵便課全日本切手展鳥取県地方コンクール係へ

その他：優秀作品は広島県大会に出品

