

鳥取報

12月10日は世界人権デー

お互いの人権を尊重しましょう……鳥取地方事務局

災害復旧に一億七〇〇万円

臨時市議会てきまる

伊勢湾台風の災害対策予算を審議する臨時市議会は、10月29日と30日の両日開かれ、あらまし次のことが原案通り可決されました。

まず、さきに緊急対策費として承認された三〇〇万円を含めて、市内四三カ所の災害土木復旧工事費に五、九八九万円、農地、農道水路など耕地関係災害復旧費に三、九八二万円、稲葉山小学校、南中学校などの小中学校復旧費に三六六万円が可決されたほか、滝山に市営住宅二〇戸を建設する費用四六六万円、災害救助費一六四万円などを合わせて、総計一億七〇〇万円をもって本格的な復旧を行なうことが決まりました。

税務課に小型四輪車

なくなる徴税員制度

去る11月4日、税務課に小型四輪自動車三台が配備されました。この車は、一九六〇年型の「トヨエース」で、車体の前半部分が座席で六人乗り後半分の荷台には八五〇kgの荷物が積めます。値段は五〇万円でした。



【写真は税務課に配備された小型四輪車】

来年2月1日現在で農林業について統計調査が行なわれます。

1959年 世界農林業センサス 12月1日から準備調査

この調査は「一九六〇年世界農林業センサス」といって、世界の二〇〇余ヶ国が十年毎に一斉に実施する大がかりな統計調査です。わが国も国際条約に基づいて行なうもので一九五〇年（昭和二五年）に次いで第二回目です。

前回の調査はわが国ではちようど占領下にあったのでその国際条約を結んでい

なかつたのですが、占領軍の指導のもとに参加しました。その迅速で精度の高い統計が国際的に認められ、このたびの調査のためのアジア各国統計関係者の訓練機関が昨年東京におかれ、主にわが国が指導に当たりました。

また、国内的に見ても、過剰生産の問題（農作意欲）や、農産物価の不安定など、問題があるとき、この統計調査が行なわれることは、今後の日本農業の方向を決める最も重要な資料となります。この調査の内容は統計目的以外には使用されません。その他回答者の方々に直接利害に関係することに使わないようたく禁じられています。調査は、農林大臣が任命した調査員が、指導員の指導のもとに、農家、林家を

固定資産税 第3期分

納期は→12月25日まで

◆ 12月24日…差押物件の公売
26日…電話加入権の公売

いづれも市役所で 税務課

発行所 鳥取市役所
編集兼発行者 鳥取市総務課
印刷所 K K 高木印刷所
鳥取市片原二丁目三番 電話 2,707番

人口と世帯数

	10月30日現在	9月30日現在	増
世帯数	25,314	25,250	64
人口	52,418	52,458	10
男女計	56,770	56,712	58
人口	109,238	109,170	68

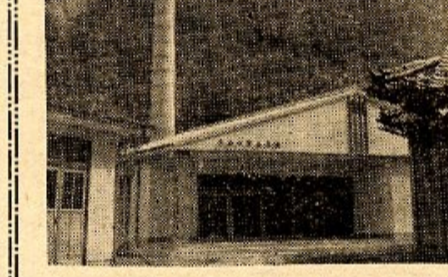
水害見舞金を贈る

伊勢湾台風がひどい災害をもたらしたからすでに二ヶ月余りたち、この間、市の災害救助本部では各地から寄せられる温かい見舞金品の受付と整理に当たっていましたが、去る10月27日、市の職員を動員して、市立体育館で沢山の衣類の分類を

このほか見舞金も六十万円に達したもので、去る11月7日には、全壊と流失の四世帯に各一万円と、半壊の二九世帯に三千円づつお渡ししました。

税金はこれだけ集まっている

種別	目	収納額
固定資産税	市	52,316,719円
	市	37,365,785
	市	16,295,460
	市	12,371,838
	市	2,035,033
市民税	市	120,384,835
	市	9,679,126
	市	26,760,166
	市	14,289,572
	市	23,158,813
消費	市	27,609,351
	市	18,887,807
	市	120,384,835
	市	
	市	



火葬場新築成る

11月5日に火入式

さきに本紙九〇号の「市営火葬場」の記事でもお知らせしたとおり、この火葬場の新築工事が、11月5日に火入式が行なわれました。

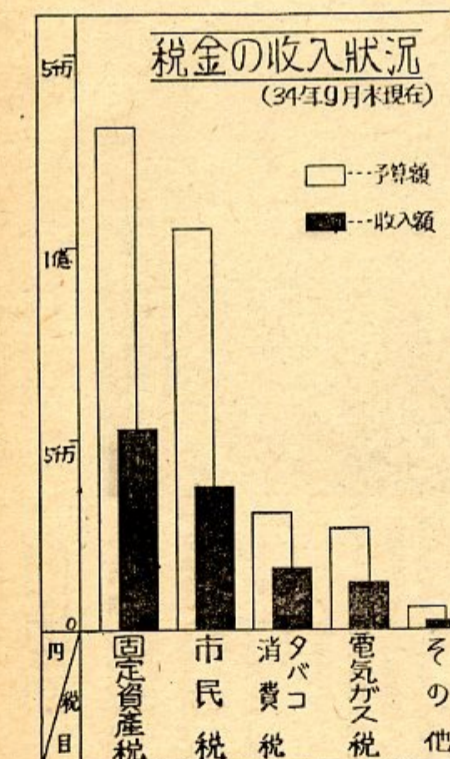
新火葬場は、本建物二二坪、附属建物一三坪、計三五坪に、八・七五坪の敷地を有する木造モルタル塗りの明るいきれいな建物で、重油と薪兼用の火葬用（うち一基は重油専用）一基が坐席用で、旧火葬場に二基の能力をもち、急ぐときは二時間程度で骨揚げができます。

火入式に臨んだ市長は、「大正九年につくられた旧式火葬場、長い間市民の皆さんに不自由をおかけしましたが、このたびササビス行政の一端として新築をつくりました。今後、健全な維持管理に努めてゆきます。とくに改築にご理解下さった地元の方々に厚く感謝いたします」と述べました。

新火葬場は、火葬工事を福岡の太陽製薬会社、建物工事は株式会社大内組が行ない、ことしの4月から着工し、総工費一五五万円です。

なお火葬料金は当分の間従来通り一、〇〇〇円坐席七〇〇円です。

【写真は新築成った火葬場、左手の建物は待合所右手はもとの建物】



工業調査 → 12月31日に

通産省では、来る12月1日を期して、全製造卸業について「昭和34年工業調査」を行ないます。

またこれと同時に鳥取県では県独自に、製造小売業と通産省調査の従業員三人以下の事業所について「昭和34年鳥取県工業調査」を行ないます。

どちらの調査も製造業の実態をまとめて、中小企業対策の資料をつくる大事な調査でありますから係員が伺いましたらどうかよろしくお願いいたします。

調査の内容は法律で固く秘密が守られます。

(統計係)

市営住宅 12月の抽せん取止め

ことしから市営住宅の入居は、一年に6月と12月の二回抽せんをして、当せん者に入居していただくように改めて、去る7月1日に初の抽せんを行ない、住宅のあき次第、順次入居していただくことにしていましたが、ご承知のとおり、去る9月26日の伊勢湾台風で各地の市営住宅が大被害をうけ、そのうち一部は修理不能となって住む家のない人ができました。

そこで当分の間、一般の入居を一時取りやめて、これら被災者の方の入居を先きにするにしました。

従って、12月の抽せん（申込切11月25日、抽せん12月）は取り止め、また前回の当せんの方の入居も一時取り止めとすることにいたしましたので、どうか皆さんの理解あるご協力をお願いいたします。

(住宅係)

輝く健康と完納

10月10日国保表彰式

鳥取市と鳥取市国民健康保険連合協議会では、去る10月10日(土)午後1時から選善小学校の講堂に、坂井保保課長、仲野鳥取赤十字病院院長ほかの来賓と、大勢の被保険者の方をお招きして、昭和34年度の国民健康保険被保険者の表彰式と慰安演芸会を催しました。

ことしは四九の保険料完納団体と、三二の優良団体に市長から賞状と金一封を贈り、また保健婦の活動事業に大賞協力したたいた六団体と福屋町水田恒さんほか四人の方に賞品を贈って感謝の気持ちを表わしました。

このほか、一年から五年にわたって、一度も保険を使われなかった五四〇の健康家庭を表彰して賞状と賞品を贈りました。

また苦勞して未熟児や双生児を立派に育てあげた松上の松本昌子さんほか一人のお母さん方に賞状と賞品をさし上げてその努力を称えました。

なお表彰式のとついでに被保険者の慰安演芸会にうつり、吉岡温泉町婦人会の安来節や、伏野母子会有志

の会津磐梯山、法村、友井鳥取教室のバレエなど種々の出し物が上演されました。

塵芥焼却場

一日のごみ六千貫

9月号で新築の火葬場を知らせました。10月は水害記事のため施設めぐりを休載しました。今月は塵芥焼却場を御案内いたします。

市内の丸山に昨年新設された塵芥焼却場は、多岐が池に通ずる道路の近くに火葬場(うち超償八〇〇万円)をもつて新設しました。

この焼却場は市民皆様に格別のご協力を賜っている清掃手数料八三〇万円(うち超償八〇〇万円)をもつて新設しました。

この焼却場は市民皆様に格別のご協力を賜っている清掃手数料八三〇万円(うち超償八〇〇万円)をもつて新設しました。

市営施設めぐり(8)

ここでは四人の従業員が、毎

市内伏野の海岸で捕った大きな牡鹿が「おち谷公園」に寄贈されました。



この鹿は10月27日の夕方伏野部落の人たちがワシ漁から帰って網をい

まると、11月中旬までに鳥取を訪れた観光客は約一〇〇万人に上っています。

また観光団体は五〇〇ほど来ましたが、主なもの

は、鳥取県鳥取市の小学生が修学旅行で約一、〇〇〇人、

市内の悪臭を撲滅する

この焼却場は市民皆様に格別のご協力を賜っている清掃手数料八三〇万円(うち超償八〇〇万円)をもつて新設しました。

この焼却場は市民皆様に格別のご協力を賜っている清掃手数料八三〇万円(うち超償八〇〇万円)をもつて新設しました。

この焼却場は市民皆様に格別のご協力を賜っている清掃手数料八三〇万円(うち超償八〇〇万円)をもつて新設しました。

この焼却場は市民皆様に格別のご協力を賜っている清掃手数料八三〇万円(うち超償八〇〇万円)をもつて新設しました。

(衛生係)

審判(二)

子が氏を要するとき

養子縁組とは

遺言書

紙上御礼

伊勢湾台風見舞

伊勢湾台風見舞

伊勢湾台風見舞

伊勢湾台風見舞

伊勢湾台風見舞

伊勢湾台風見舞

伊勢湾台風見舞

伊勢湾台風見舞

伊勢湾台風見舞

伊勢湾台風見舞

伊勢湾台風見舞

伊勢湾台風見舞

伊勢湾台風見舞

伊勢湾台風見舞

伊勢湾台風見舞

伊勢湾台風見舞

伊勢湾台風見舞

伊勢湾台風見舞

伊勢湾台風見舞

伊勢湾台風見舞

伊勢湾台風見舞

伊勢湾台風見舞

伊勢湾台風見舞

伊勢湾台風見舞

伊勢湾台風見舞

伊勢湾台風見舞

伊勢湾台風見舞

伊勢湾台風見舞

伊勢湾台風見舞

伊勢湾台風見舞

伊勢湾台風見舞

伊勢湾台風見舞

伊勢湾台風見舞

伊勢湾台風見舞

伊勢湾台風見舞

伊勢湾台風見舞

伊勢湾台風見舞

伊勢湾台風見舞

伊勢湾台風見舞

伊勢湾台風見舞

伊勢湾台風見舞

伊勢湾台風見舞

伊勢湾台風見舞

伊勢湾台風見舞

伊勢湾台風見舞

伊勢湾台風見舞

伊勢湾台風見舞

伊勢湾台風見舞

伊勢湾台風見舞

伊勢湾台風見舞

伊勢湾台風見舞

伊勢湾台風見舞

伊勢湾台風見舞

伊勢湾台風見舞

伊勢湾台風見舞

伊勢湾台風見舞

伊勢湾台風見舞

伊勢湾台風見舞

伊勢湾台風見舞

伊勢湾台風見舞

伊勢湾台風見舞

伊勢湾台風見舞

伊勢湾台風見舞

伊勢湾台風見舞

伊勢湾台風見舞

伊勢湾台風見舞

伊勢湾台風見舞

伊勢湾台風見舞

伊勢湾台風見舞

伊勢湾台風見舞

伊勢湾台風見舞

伊勢湾台風見舞

伊勢湾台風見舞

12月(師走)のこよみ

市	県
固定資産税3期分納付書発行(1日) 火災予防運動(1日) 国勢調査区設定(4日) 立川災害住宅(4日) 警備行(5日) 商店街と経営講習会、土産品審査会(7日) 水害復旧施設(4日) 町名変更(東町、西町)の一部決定は10日 家庭調査(2日) 評会(上、中) 仔牛品バツヂテスト(13日) 大和、湖山、面影)貸家料徴収検調期間(17日) 検算検査(14日) 基本選挙人名簿確定(20日)	優良納税組合表彰式(中旬) 引揚物件公売(24日) デザイン講習会(中旬) 米穀多收確保委員会(16日) 定例教育委員会(22日) 納税(28日) 消防年末警戒(月末) このほか、市民病院は30日まで、市民病院は31日まで受付

米の配給制度かわる<11月から>

11月1日から米の配給制度が次のようになります。

(1) 次のように変わりました。

(A) 配給量(一人一月)

(B) 配給米(一人一月)

(C) 配給米(一人一月)

(D) 配給米(一人一月)

(E) 配給米(一人一月)

(F) 配給米(一人一月)

(G) 配給米(一人一月)

(H) 配給米(一人一月)

(I) 配給米(一人一月)

(J) 配給米(一人一月)

(K) 配給米(一人一月)

(L) 配給米(一人一月)

(M) 配給米(一人一月)

(N) 配給米(一人一月)

(O) 配給米(一人一月)

(P) 配給米(一人一月)

(Q) 配給米(一人一月)

(R) 配給米(一人一月)

(S) 配給米(一人一月)

(T) 配給米(一人一月)

(U) 配給米(一人一月)

(V) 配給米(一人一月)

(W) 配給米(一人一月)

(X) 配給米(一人一月)

(Y) 配給米(一人一月)

(Z) 配給米(一人一月)

