

再建計画はや五年目

予現算 七億八千七百万円の「大世帯」

大世帯の予現算

○………
○………
○………
○………

○………
○………
○………
○………

災害復旧は国の援助でやりくり

○………
○………
○………
○………

苦しい国保財政

○………
○………
○………
○………

昨年よりも下回る 入ってくる金・出て行く金

○………
○………
○………
○………

○………
○………
○………
○………

○………
○………
○………
○………

○………
○………
○………
○………

○………
○………
○………
○………

○………
○………
○………
○………

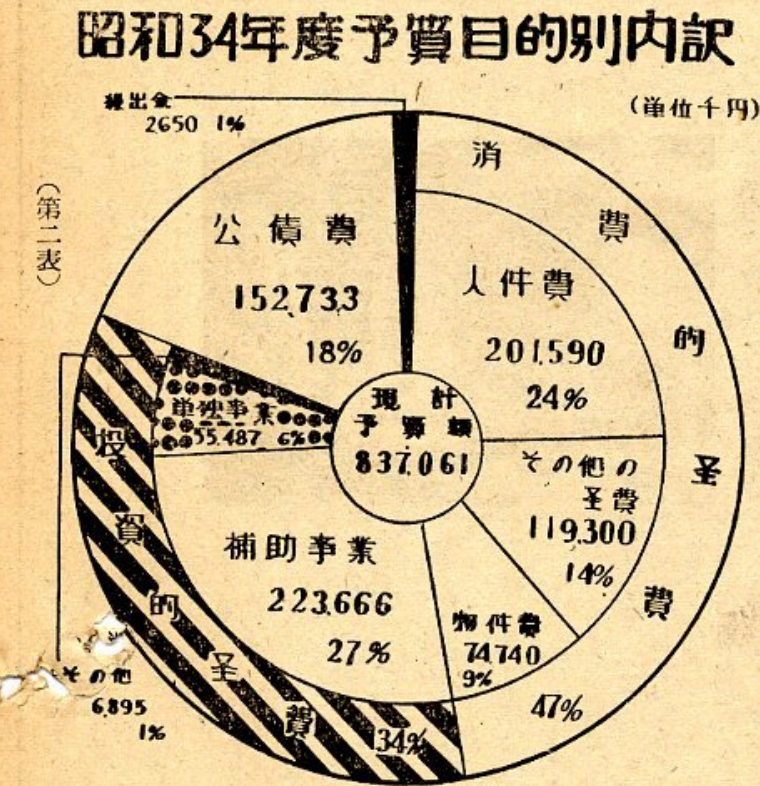
○………
○………
○………
○………

○………
○………
○………
○………

7675円の借金に 4798万円減ったが

○………
○………
○………
○………

昭和三十四年度予算目的別内訳



○………
○………
○………
○………

○………
○………
○………
○………

○………
○………
○………
○………

○………
○………
○………
○………

○………
○………
○………
○………

○………
○………
○………
○………

○………
○………
○………
○………

○………
○………
○………
○………

○………
○………
○………
○………

○………
○………
○………
○………

○………
○………
○………
○………

○………
○………
○………
○………

○………
○………
○………
○………

○………
○………
○………
○………

○………
○………
○………
○………

○………
○………
○………
○………

○………
○………
○………
○………

○………
○………
○………
○………

○………
○………
○………
○………

○………
○………
○………
○………

○………
○………
○………
○………

○………
○………
○………
○………

○………
○………
○………
○………

○………
○………
○………
○………

○………
○………
○………
○………

○………
○………
○………
○………

○………
○………
○………
○………

○………
○………
○………
○………

○………
○………
○………
○………

○………
○………
○………
○………

○………
○………
○………
○………

○………
○………
○………
○………

○………
○………
○………
○………

○………
○………
○………
○………

○………
○………
○………
○………

○………
○………
○………
○………

○………
○………
○………
○………

○………
○………
○………
○………

市のふとこ

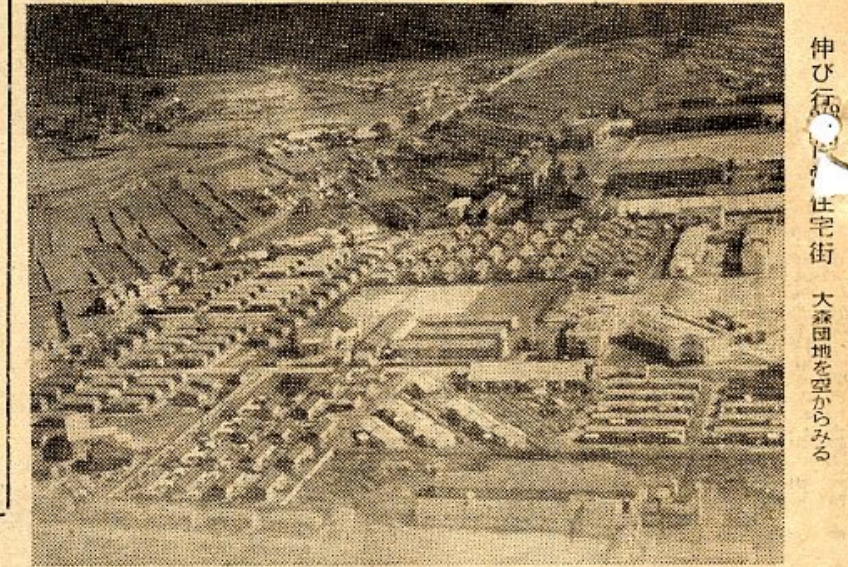
鳥取市では、毎年二月と八月の二回、市の財政のようすを皆様にお知らせすることになっています。このたびは昭和三十四年度第二回（七月から十二月まで）の財

市民一人あたり 市の赤字・前年より

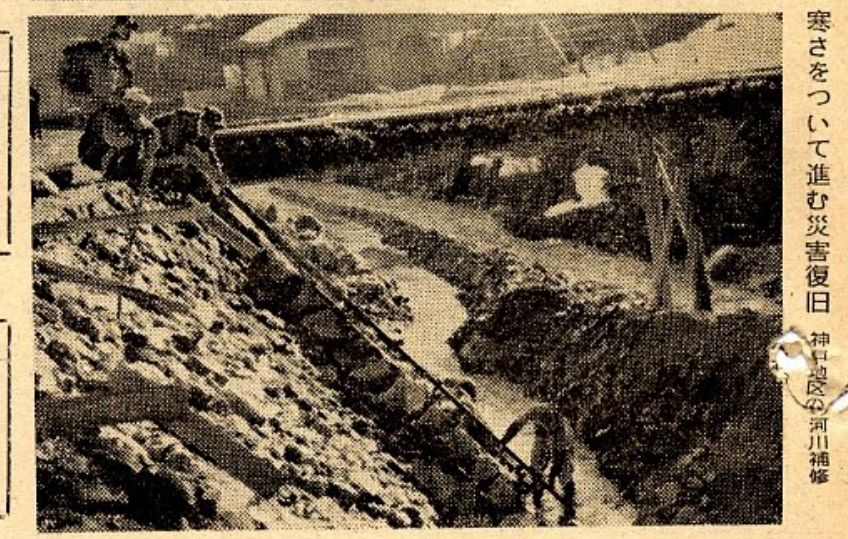
六表から八表のとおりで、一般会計の公債費は前年の同期と比べて四、七九八万円少なくなり、市民が背負っている借金は一人当たり七、六七五円、一世帯当たり三万三、〇六九円という多額なお金になります（六表一八表参照）

一月十一日、市消防本署に新配備された大型四輪消防車の修繕式が東町の消防本署で行なわれ、松田長田神社宮司の手によって、入魂の儀が行なわれたのち、高田市長から今村消防長に引き渡されました。

この車はトヨタ一九六〇年型の最新鋭車で、とくに目立っているところは、水を吸い上げる管が特別装置になっているので、古い車では水がでるまでに五十五秒もかかるのが、僅か十五秒です。一秒を争う消火に大へん効果があるでしょう。値段は一八四万円でした。



伸び行く住宅街 大森団地を空からみる



寒さについて進む災害復旧 神戶地区の河川補修

(第一表) 本年度行なう主な事業 (単位千円)

事業名	金額	事業名	金額
補助事業		単独事業	
都市計画街路事業	18,600	地区整備	5,630
下水道建設	15,000	公園整備	100
消防施設整備	48,712	土壌改良	6,000
文化財保護	4,120	地盤改良	2,181
文庫整備	904	老朽道路新設	222
同地開墾整備	1,206	消防施設整備	940
海岸砂地整備	123	消防施設整備	4,208
砂地整備	1,948	消防施設整備	4,404
給食室整備	850	消防施設整備	210
営繕住宅建設	4,658	消防施設整備	5,360
防火地帯整備	760	消防施設整備	5,500
防火地帯整備	31,886	消防施設整備	25,082
防火地帯整備	59,391	消防施設整備	4,208
社会体育施設整備	386	消防施設整備	4,404
道路改良事業費	4,685	消防施設整備	5,360
小中学校校舎改修	3,863	消防施設整備	17,435
河川改修事業費	410	消防施設整備	37,515
林道改修事業費	3,227		
鳥取港対策事業	1,800		
失火対策事業	27,303		
計	230,832	合計	293,429

(第三表) 昭和34年度歳入歳出予算とその執行状況 (単位千円)

一般会計

科目	当予算額	【歳入】		構成率	収入済額	執行率	昨年同期の執行率
		追加更正予算額	計				
市税	297,003	27,350	324,353	41%	203,350	63	66
地方交付税	97,285	2,175	99,460	13	92,013	93	94
公営企業及財産収入	1,276	4,531	5,807	1	5,536	92	17
使用料及手数料	35,894	Δ 709	35,185	4	24,705	70	61
国庫支出金	109,459	93,610	203,069	26	92,523	46	63
県庫	6,139	39,462	45,601	6	5,961	13	45
寄附金	911	3,964	4,875	1	4,061	41	43
繰入金	1,607	Δ 398	1,241	1	160	13	96
繰越金	1	—	1	—	1	100	100
雑収入	10,717	230	10,947	1	8,525	78	50
市債	3,000	49,600	52,600	7	0	0	0
計	563,292	224,649	787,941	100	435,635	55	64

【歳出】

科目	当予算額	追加更正予算額	計	構成率	収入済額	執行率	昨年同期の執行率
議会及市役所費	132,764	10,243	143,007	18	111,736	78	79
消防費	22,971	5,593	28,570	4	17,850	62	75
土木費	28,445	73,641	102,086	13	18,162	18	51
災害対策土木費	26,579	724	27,303	3	21,998	81	76
教育費	45,958	63,216	109,174	14	55,767	51	52
社会及労働施設費	104,307	15,930	118,287	15	85,932	71	73
保健衛生費	14,615	7,447	22,062	3	17,359	79	55
産業経済費	21,894	46,123	68,017	9	19,987	29	57
公債費	152,376	0	152,376	19	85,986	56	56
その他	13,383	3,676	17,059	2	10,098	59	26
計	563,292	224,649	787,941	100	442,875	56	62

(第四表) 昭和34年度特別会計の歳入歳出予算額とその執行状況 (単位千円)

会計別	当初予算額	追加更正予算額	計	収入済額	支出済額	執行率	
						歳入	歳出
基本財産	79	—	79	34	34	43	43
市場	796	295	1,091	972	360	89	35
易水道事業	1,464	Δ 198	1,266	61	228	5	18
地区整備	16,467	1,729	18,196	9,039	7,003	50	38
公民館本館兼体育館建設費	20,080	—	20,080	600	2,000	3	10
市民健康保険事業費	50,395	9,755	60,150	32,190	40,413	54	67
市民健康保険事業費	84,305	43,435	127,740	73,647	92,022	58	72
市民健康保険事業費	74,675	33,151	107,826	69,564	75,224	65	70
市民健康保険事業費	9,650	10,284	19,934	4,083	16,798	21	84
計	173,586	55,016	228,602	116,543	142,077	51	62

(第五表) 年度別の市税収入状況 (単位千円)

税別	昭和32年度			昭和33年度			昭和34年度		
	調定額	収入済額	%	調定額	収入済額	%	調定額	収入済額	%
市民税	116,069	63,437	54	122,465	66,084	54	136,978	71,400	52
固定資産税	165,894	80,057	48	176,115	86,089	49	181,356	84,666	47
たばこ消費税	17,775	17,775	100	22,634	22,634	100	24,383	24,383	100
電気ガス税	18,005	17,495	93	18,236	17,566	96	21,161	19,804	94
その他	13,825	6,500	47	8,961	2,799	31	9,259	3,097	33
計	381,563	185,162	55	348,411	195,172	56	373,137	203,350	55

(第六表) 財産明細書 昭和34年12月31日現在

種別	目的別	土地	家屋	有価証券	預金
基本財産		30畝19		2,760円	928,051円
行政財産	庁舎その他	2,208畝10			(学校)
	病院診療所	44,855坪78	60,868坪15		410,384円
	公営住宅	6,088坪97	2,518坪99		
	小学校	56,862坪00	18,468坪30		
	中学校	4,619坪46	131坪38		(浅沼)
	公民館	52,025坪50	18,866坪75		5,440円
	市民	25,925坪00	9,180坪00		
普通財産	田	3,155坪27	1,755坪85		
	山林	546畝09			
	山	15,094畝17			
	原野	609畝08			
	地	23,757坪92			
	砂地	1166,810坪00			
	沼地	162畝07			
	その他	11,372坪00			
	有価証券	84畝17		18,030,000円	174,407円

(第七表) 市債の現在高 (単位千円)

会計別	目的別	金額	内訳		
			大蔵省	郵政省	その他
一般会計	財政再建債	218,827	107,802	—	111,025
	教育債	230,020	185,522	41,922	2,766
	土木債	185,493	155,593	29,546	360
	社会及労働債	140,198	124,621	14,677	900
	保健衛生債	35,986	11,693	23,253	1,040
	産業経済債	22,808	22,808	—	—
	その他	5,942	2,740	—	2,508
小計	計	839,280	610,679	110,102	118,599
特別会計	水道事業債	223,016	201,120	—	21,896
	病児院債	10,428	1,470	9,008	—
	計	6,993	—	—	6,993
小計	計	240,437	202,540	9,008	28,889
合計	計	1,079,717	813,119	119,110	147,488

(第八表) 一時借入金の現在高 (単位千円)

会計別	費途	金額	借入先
一般会計	財政資金	10,000	大蔵省
病院		10,000	郵政省
計		45,000	
合計		63,000	

スキーの注意

スキーを楽しむ人は年々ふえています。次のようなことに気をつけましょう。

※スキー用具をかうとき身に合ったものを吟味して買ってください。

※スキーをする前には必ず準備運動をしましょう。

※すべる合間には休けいをとります。

アメリカ農業 労働者を募集

このたび、社団法人「農業労働者派米協議会」で、アメリカ、カリフォルニア州の農場で働く人を募集しています。この趣行は、わが国の二、三男の自立対策の一助と日本農業の進歩、日米農民の親善をはかるためです。

※資格：▽義務教育を受けた二十歳から三十一歳までの身体健全な男子で、農機の経験を持ち、いまも農機を操縦している人▽身長一六〇センチ、体重四五キロ、胸囲は身長半分以上の人。▽被服は清潔で、かつ意欲のある人

※労働条件：▽賃金：アメリカ連邦労働者が規定する現地の標準賃金（一年間の収入総額は約七十二万円程度）▽食事：労働者の負担で一日一ドル七十五セント以内。

▽住居：協会又は農業者が無料提供。▽保険：災害補償保険と健康保険に加入します。

※その他：応募する人は病弱などの場合を除き、最低三カ年以上滞在しなければなりません。渡米の旅費は協議会が貸付し、後日月払いで返します。※申し込み先：市農林課または県海外協会（県庁内）

なべ料理を囲むにぎやかな食卓は、寒さを忘れ、全く楽しいもので、これらのなべ物は必ずしも動物性食品と季節に出まわる野菜を串うので栄養的献立として申し分ないわけですから、その旨も忘れず、てならない食品です。

また一般に新鮮な野菜の不足がちな時期になりますから果物などで補給したいものです。カゼは万病のもと、体の抵抗力をつけるため、十分に健康に注意して寒さを備えると共に、なべ料理の研究や油を使った料理を食べやすくする献立を工夫して、油を使う料理のきらいな人も寒さにまけないように考えましょう。

春の防火運動

一般の防火週間

(2月21日-3月6日)

(3月7日-3月13日)

みんなが火災の用心を

