

鳥取広報

発行所 鳥取市役所
鳥取市南徳町
電話 代表4,111番
兼編集者 鳥取市総務課
印刷所 日本新聞社
鳥取市の人口と世帯数
1月31日現在

世帯数	25,47
人口	52,652
男女計	56,896
人口	109,548

小災害の復旧促進

新たに九千万円

失對など含む 追加予算可決

雪どけとともに田畑の利用期をひかえて、一件十万円以下の農林、土木関係小災害の復旧などを早めるため、八、九〇〇万円にのぼる災害復旧費や失業対策費など計九、〇七〇万円の追加予算と、これに伴う起債や起債の変更などを審議するため二月十日臨時市議会が開かれ、あらまし次のように原案どおり決まりました。



【市長選理由の説明】昨年の伊勢湾台風による災害復旧予算についで、一応の見込みをもとに、復旧費は二九七〇万円(三件)のうち、九〇〇万円の工事を行なっており、少くも遅れています。このように復旧事業費については、最終的に国の特別立法がはきり決まらなければ、審議を願う予定でした。しかしその後補助事業の査定も終わり、小災害の事業費もつかひがつかかかり、年度末も迫ってきましたのでこの議案を可決しました。

まちを思う 二つの心

この立派な電線時計は、街を美しく明るくする施設が、二月十四日鳥取青年会事務所の方々から市に贈られたもので、自らの光輝を、市民の目に映し、市民の心をなやませよう。市民の心をなやませよう。市民の心をなやませよう。



この立派な電線時計は、街を美しく明るくする施設が、二月十四日鳥取青年会事務所の方々から市に贈られたもので、自らの光輝を、市民の目に映し、市民の心をなやませよう。市民の心をなやませよう。

区長連合会役員さままる

会長に森本氏、副は奥田、秋本の両氏



二月五日、新市域の各行政区長会長で組織されている「鳥取市各行政区長連合会」の新年初会が本町明石亭で開かれ、十六人の区長会長の中から選挙委員によって、会長に松保地区一四里仁の森本武夫氏、副会長に大和地区一猪子の奥田正徳氏、副会長に吉左衛門さんと、米里地区一東大合の秋本重治氏が選ばれました。

就学通知は届きましたか

就学通知書を出しました。これは住民登録簿によって出たものです。もしこの通知書が届かなかったり、届かなかったりしたら、早く教育委員会が公民館主事に届けてください。

〇市域の教育委員会では、目録、手紙などが不自由であったり、精神薄弱や健康上、入学児童の保護者へ、十六日、入学児童の保護者へ、

新区長さん

新市域の各行政区長会長の就任式が、二月十日、各月野でもお知らせしましたが、各部の今年新区長さんは次のとおりです。

- 大郷地区** 小林英治(福)、大田(秋里)、沢田(一夫)
- 東郷地区** 谷口正男(東郷)、谷口秀治(四)
- 美穂地区** 原田増蔵(向山)
- 吉岡地区** 田中正輝(吉岡)
- 松保地区** 森本武夫(松保)
- 倉田地区** 岡本善徳(倉田)
- 大正地区** 沢田(一夫)
- 湖山地区** 冠見重蔵(湖山)
- 豊美地区** 谷口英彦(豊美)

国民健康保険証の検認はぜひ受けましょう

国民健康保険の被保険者証は毎年4月1日新しくなっています。来る4月1日からは昭和35年度の保険証の更新を、いま使っていたら、34年度の保険証を認して使っていたら、35年度の保険証を認して使ってください。

校区名	実施日時	場所
神戶校区	3月10日 10時から	各公民館分館
大和	11日	
大正	11日	
東郷	14日	
美穂	14日	
吉岡	15日	
松保	15日	
湖山	16日	
豊美	16日	
倉田	17日	
大正	17日	
湖山	18日	
豊美	21日	
倉田	21日	
大正	22日	
湖山	22日	
豊美	23日	
倉田	23日	
大正	24日	
湖山	24日	
豊美	25日	
倉田	25日	
大正	29日	
湖山	29日	
豊美	30日	
倉田	30日	

△出張検認 遠方の方には右のとおり各地区を巡回して検認を行いますから、この日に必ず検認を受けるよう準備しておいてください。

△異動届けもいたしましょう 被保険者(家族)の方に異動(住所が変わったり、出生、死亡、転入、転出)の社会保険加入(り脱)がある場合は届書を用意して、必ず届けてください。この時は印鑑をお忘れなく持参願います。(保険課)

旭町に住宅組合誕生

家賃集めと町の建設へ



旭町住宅組合 代表者 坂口昌夫 氏



鳥取大火の被災者急増住宅として建てられた旭町市営住宅の中に、旭町住宅組合が自発的に生まれ、滞っている住宅料の一番の手はじめに、ことしから住民の方々が力をあわせて明るい町づくりに乗り出します。旭町住宅組合は旭町市街のよい子たち

旭町市街のよい子たち 旭町市街のよい子たち 旭町市街のよい子たち

旭町市街のよい子たち 旭町市街のよい子たち 旭町市街のよい子たち

旭町市街のよい子たち 旭町市街のよい子たち 旭町市街のよい子たち

旭町市街のよい子たち 旭町市街のよい子たち 旭町市街のよい子たち

旭町市街のよい子たち 旭町市街のよい子たち 旭町市街のよい子たち



〔投稿歓迎〕

湖山の砂地帯に造林 湖山の砂地帯に造林 湖山の砂地帯に造林

湖山の砂地帯に造林 湖山の砂地帯に造林 湖山の砂地帯に造林

湖山の砂地帯に造林 湖山の砂地帯に造林 湖山の砂地帯に造林

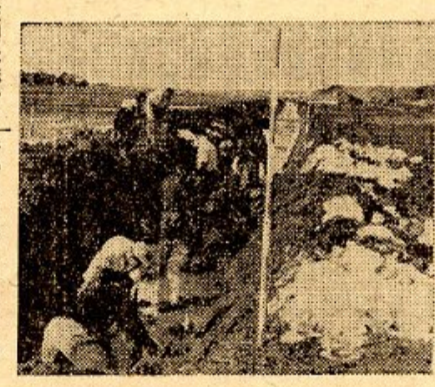
市営住宅をいたわってください

市営住宅をいたわってください 市営住宅をいたわってください

市営住宅をいたわってください 市営住宅をいたわってください

市営住宅をいたわってください 市営住宅をいたわってください

增收・労力減めさす 千代水の耕地整理



增收・労力減めさす 千代水の耕地整理 增收・労力減めさす

湖山の砂地帯に造林



湖山の砂地帯に造林 湖山の砂地帯に造林 湖山の砂地帯に造林

湖山の観光開発は ます回遊道路とホテル



湖山の観光開発は ます回遊道路とホテル 湖山の観光開発は

統計室 統計室 統計室

統計室 統計室 統計室

統計室 統計室 統計室

ご利用ください (農) (地) (相) (談) (所)

区整地の土地売買 区整地の土地売買 区整地の土地売買

公園墓地の使用者募集 公園墓地の使用者募集 公園墓地の使用者募集

区整地の土地売買 区整地の土地売買 区整地の土地売買

