

# 広報鳥取

発行所  
鳥取市役所  
鳥取市向陽町  
電話 代表4,111番

編集者  
鳥取市総務課

印刷所  
日本海新聞社

鳥取市の人口と世帯数  
4月30日現在

世帯数	26,031
人口	110,371
男	53,124
女	57,247

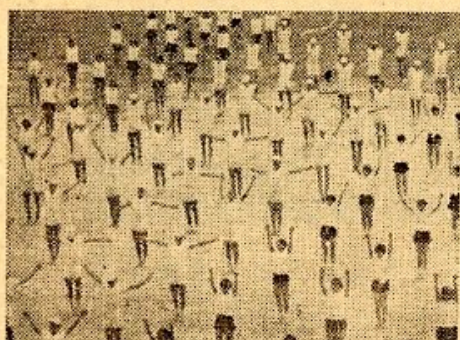
## 本年度の市発展策

### 市政問答

▽昭和三十五年度の鳥取市の主要な事業は、△  
▽一体どんな内容のものでしょうか——一般：△  
▽市民の方々に、あまりよく知られていない△  
▽よろいです。そこで、鳥取市政振興策ともし△  
▽うべき、本年度主要事業の内容を、問答の△  
▽かたちでとりまとめてみました。△

★年間予算をくむ  
問い ことしの鳥取市の予算は  
いくらかか。  
答え 一般計約八億円、特別  
会計では国保が八五〇万円、水道  
八、四〇〇万円、市民福祉五、九  
〇〇万円の当初予算ですが、やむ  
を得ない特殊なものについては、  
今後必要のある都度、追加予算を組  
んでゆく方針です。

★水道と下水道  
問い ことしの本年度の具体的な  
主要事業の内容についてうかがい  
たいのですが。  
答え まず水道工事についてお  
話しします。約二億円の費用  
を投じて計画された上水道拡張計  
画は、ことしが最終の年で、工事  
費六千三百万円、倉田、美郷、  
米子などに水道が通ります。これ  
で、賀茂、千代水、湖山、松原、  
角理などが多過ぎる。法  
律上の制約の、権限がも  
つて、手続がとれて、併  
せての進捗も遅くも遅  
くも遅くも遅くも遅くも遅くも遅  
くも遅くも遅くも遅くも遅くも遅  
くも遅くも遅くも遅くも遅くも遅



写真は体操祭の高校体操  
味も、ことしは結構だし  
ことしは結構だし、市民生活の  
あるまじいかな。

### 体操祭に想う

市長 高 田 勇

健康な国民を育成する。この  
意味からして、市民生活の  
あるまじいかな。

## 小工場でも数多く誘致 砂丘に国民宿舎もたつ

砂丘に国民宿舎もたつ  
誘致  
砂丘に国民宿舎もたつ

砂丘に国民宿舎もたつ  
誘致  
砂丘に国民宿舎もたつ

砂丘に国民宿舎もたつ  
誘致  
砂丘に国民宿舎もたつ

砂丘に国民宿舎もたつ  
誘致  
砂丘に国民宿舎もたつ

砂丘に国民宿舎もたつ  
誘致  
砂丘に国民宿舎もたつ

砂丘に国民宿舎もたつ  
誘致  
砂丘に国民宿舎もたつ

砂丘に国民宿舎もたつ  
誘致  
砂丘に国民宿舎もたつ

砂丘に国民宿舎もたつ  
誘致  
砂丘に国民宿舎もたつ

砂丘に国民宿舎もたつ  
誘致  
砂丘に国民宿舎もたつ

砂丘に国民宿舎もたつ  
誘致  
砂丘に国民宿舎もたつ

砂丘に国民宿舎もたつ  
誘致  
砂丘に国民宿舎もたつ

砂丘に国民宿舎もたつ  
誘致  
砂丘に国民宿舎もたつ

砂丘に国民宿舎もたつ  
誘致  
砂丘に国民宿舎もたつ

砂丘に国民宿舎もたつ  
誘致  
砂丘に国民宿舎もたつ

## 福祉年金の所得届を出しましょう

福祉年金の所得届を出しましょう  
福祉年金の所得届を出しましょう

福祉年金の所得届を出しましょう  
福祉年金の所得届を出しましょう

福祉年金の所得届を出しましょう  
福祉年金の所得届を出しましょう

福祉年金の所得届を出しましょう  
福祉年金の所得届を出しましょう





# 県政だより

編 集 鳥取県企画広報課

印刷所 日本海新聞社

## 堤防の耕作は危険な場所を調べよう

### 河川の木材は危険な場所を調べよう

今年もまた、水害をひき起す梅雨と台風の時期になりました。災害の原因は予想以上の雨が降って起るものですが、その危険を事前に防ぐのは次のようなことによります。

河川の木材は、特に危険な場所を調べよう。河川の木材は、堤防の破壊や、河川の干涸びを引き起す原因になります。木材の漂流を防止するためには、河川の清掃と、堤防の点検が重要です。

梅雨期の水害を避けるためには、河川の木材を事前に撤去し、堤防の状態を確認しておくことが大切です。河川の木材は、堤防の土質を弱め、洪水の侵入を容易にします。また、洪水の際には、木材が衝突し、堤防の崩壊を引き起す可能性があります。

### 雨期に万全の水防を

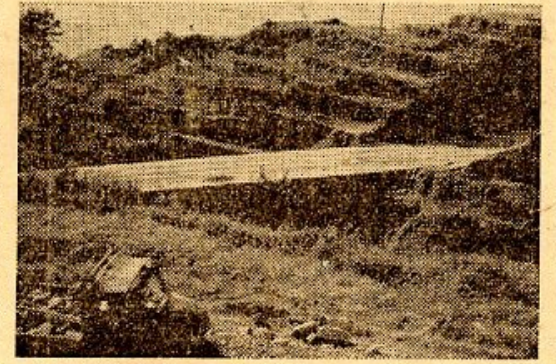
今年もまた、水害をひき起す梅雨と台風の時期になりました。災害の原因は予想以上の雨が降って起るものですが、その危険を事前に防ぐのは次のようなことによります。

河川の木材は、特に危険な場所を調べよう。河川の木材は、堤防の破壊や、河川の干涸びを引き起す原因になります。木材の漂流を防止するためには、河川の清掃と、堤防の点検が重要です。

梅雨期の水害を避けるためには、河川の木材を事前に撤去し、堤防の状態を確認しておくことが大切です。河川の木材は、堤防の土質を弱め、洪水の侵入を容易にします。また、洪水の際には、木材が衝突し、堤防の崩壊を引き起す可能性があります。

## 道路幹線路を替える

### 鳥取・米子間の完全舗装も近い



鳥取県内でも、海沿いに走る国道九号線は、鳥取市西町に終点するまで、完全舗装されています。鳥取市と米子市の間は、完全舗装が完了し、残りの区間は近いうちに完成予定です。

鳥取県は、国道九号線の改善と、地方道路の整備を推進しています。鳥取市と米子市を結ぶ道路は、交通の要路であり、交通の便の向上に大きく貢献しています。完全舗装の完了により、道路の安全性と快適性が大幅に向上します。

## 七月に全世帯を調査 来年実施の準備をすすめる

### 七十以上の老人や身体の不自由な人、母子家庭などに支給される国民年金(福祉年金)は、昨年の十一月から始まりましたが、保険料を払っていない世帯は、この調査の結果を参考に、今年度の保険料を払っていただく必要があります。

国民年金は、年齢に達した国民に課税し、国民年金基金に積み立て、老後の生活資金として給付されます。保険料の未納は、給付資格の喪失につながります。今年度の保険料を確実に納付し、給付資格を確保してください。

保険料の未納が確認された世帯に対しては、督促が送られます。お困りの場合は、お近くの年金事務所にご相談ください。国民年金の仕組みや給付方法については、国民年金のパンフレットや、年金事務所の窓口で詳しく説明しています。

## 一般の失業保険料率下る

### 就職支度金も支給

失業保険料率は、昨年から引下げられました。これは、就職活動に支障をきたすことを防ぐためです。また、就職支度金も支給されるようになりました。就職活動に必要となる費用の一部を補助し、就職の促進を図ります。

失業保険の給付額は、収入に応じた額が支給されます。就職活動中の収入が減少している場合は、給付額が増加する可能性があります。失業保険の申請には、失業手当の請求書と、就職活動の履歴を提出する必要があります。

## 旧軍人短期在職年を通算

旧軍人の短期在職年を退職年金に算入する制度が改正されました。この改正により、旧軍人の退職年金の算入がより公平に行われます。退職年金の算入は、退職後の生活安定に大きく貢献します。

## 恩給法を改正

恩給法の改正により、恩給の支給額が増加する見込みです。これは、戦没者の遺族の生活安定を図るためです。恩給は、戦没者の遺族にとって重要な生活資金です。改正により、恩給の支給がより充実します。

## 米の売渡し予約お願い

### 今年の目標 九六万五千億 (三千万石)

米の売渡し予約は、米の流通を円滑にするために重要です。今年度の米の売渡し予約は、三千万石の目標を掲げています。米の売渡し予約は、米の需給バランスを調整し、米の安定供給を実現します。

米の売渡し予約は、米の生産者と消費者の間を結ぶ重要な橋渡しです。米の売渡し予約を通じて、米の流通が円滑に行われ、米の安定供給が実現されます。米の売渡し予約の予約期間は、米の生産者から消費者まで広く呼びかけられています。

## 農繁期の防犯はこれ！

農繁期には、農作業による防犯意識の向上が必要です。農繁期には、農作業による防犯意識の向上が重要です。農繁期には、農作業による防犯意識の向上が重要です。農繁期には、農作業による防犯意識の向上が重要です。

農繁期には、農作業による防犯意識の向上が重要です。農繁期には、農作業による防犯意識の向上が重要です。農繁期には、農作業による防犯意識の向上が重要です。農繁期には、農作業による防犯意識の向上が重要です。農繁期には、農作業による防犯意識の向上が重要です。

## 維持管理を充分に

### 県民の半数が水道を利用

水道は公共衛生や生活改善の要諦として、維持管理が重要です。県民の半数が水道を利用していることから、水道の維持管理は非常に重要です。水道の維持管理は、公共衛生と生活改善の要諦として、維持管理が重要です。

水道の維持管理は、公共衛生と生活改善の要諦として、維持管理が重要です。水道の維持管理は、公共衛生と生活改善の要諦として、維持管理が重要です。水道の維持管理は、公共衛生と生活改善の要諦として、維持管理が重要です。

## 牛の流感予防は早く

牛の流感予防は、牛の健康と生産性を保つために重要です。牛の流感予防は、牛の健康と生産性を保つために重要です。牛の流感予防は、牛の健康と生産性を保つために重要です。

牛の流感予防は、牛の健康と生産性を保つために重要です。牛の流感予防は、牛の健康と生産性を保つために重要です。牛の流感予防は、牛の健康と生産性を保つために重要です。

## 大山放牧場の預託放牧開始

大山放牧場の預託放牧が開始されました。これは、放牧者の利便を図るための措置です。大山放牧場の預託放牧が開始されました。これは、放牧者の利便を図るための措置です。

大山放牧場の預託放牧が開始されました。これは、放牧者の利便を図るための措置です。大山放牧場の預託放牧が開始されました。これは、放牧者の利便を図るための措置です。