

鳥取新聞

発行所 鳥取市役所
鳥取市向徳町
電話 代表4,111番
編集者 鳥取市総務課
印刷所 日本海新聞社

鳥取市の人口と世帯数
12月31日現在

世帯数	28,464
人口	53,172
男子	57,238
女子	110,410

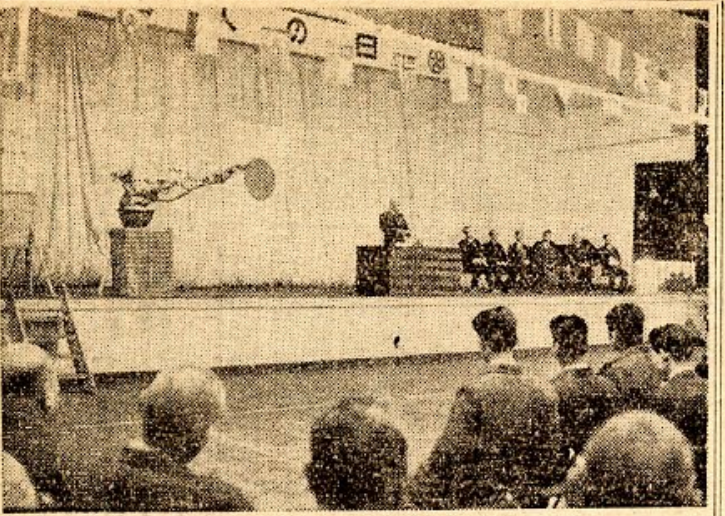
鳥取市政当面の重点施策

市民福祉の増進へ

高田市長に抱負をまきく

鳥取市は今まで、いわゆる「財政再建団体」として年々赤字財政に陥り、市政の振興、市民福祉の増進のために、せむやねばならぬ仕事が出まわって、なかなか手を付けることができない状態に陥りました。しかし、昨年ついに「市民福祉」の増進が第一の目標と定め、この目標を達成するために、高田市長は「鳥取市政当面の重点施策」について、いろいろと抱負を語っていただきました。

六つの重点施策
【問い】 昭和36年度の「重点施策」のあらましについて説明して下さい。
【答え】 新設の市議会を中心として、市民福祉の増進、市政の振興、市民福祉の増進を第一の目標として、いろいろと抱負を語っていただきました。



成人式 権利はけん虚に...鳥取市の成人式は、お天気のよい1月15日、体育館で行なわれました。この日、晴れの前途を迎えた成人は市内で1,848人。市教育委員会から「掛け紙」が贈られ、式の後鳥工プラスバンドの演奏などがありました。出席した高田市長は、明日の国家をになう若人たちに、「時代のする勢をよくわきまえ、強い信念と正しい判断力で社会に対処してください。いつも人格の研さんを怠らず、権利と義務の行使はけん虚に、そして尊重しつづ」とはなむけの言葉を贈りました。【写真は成人式で祝辞を述べる高田市長】

【土地改良、有価農産物の販売など農業振興の推進等々です。】

市庁舎、総合グラウンド、し尿処理場など

【問い】 市庁舎の改築について市民の間には反対はないと思えますが...

【答え】 全市民のご賛成がえられると思っております。いまの庁舎は古く、狭く、分散業務の非効率の現状なものですから...

【問い】 市庁舎改築の費用はどのくらいかかりますか。
【答え】 約一億五千万円以内です。
【問い】 市庁舎改築の必要はどのくらいか。
【答え】 約一億円以内です。
【問い】 総合グラウンドは、約一億五千円のものをつくるとしても約一億五千万円以内にはかからないでしょうか。
【答え】 はい、その通りです。
【問い】 総合グラウンドの建設は、市庁舎改築の優先順位はどのくらいか。
【答え】 総合グラウンドの建設は、市庁舎改築の優先順位はどのくらいか。

【問い】 し尿処理場の設置も急務な問題ですね。
【答え】 全く急を要しますが、約八千円位はかかりますが、これには国庫補助や借債もあるため、総額は約一千五百万円以内で済みます。
【問い】 市長さんのおはなしを総合すると、補助や借債を別にすると、市庁舎改築は約一億円、総合グラウンドは約五千万円、し尿処理場は約一億五千円、合計約三億五千円、これからの二三年間にいかに折衝中ですか。
【答え】 市庁舎改築は約一億五千円、総合グラウンドは約五千万円、し尿処理場は約一億五千円、合計約三億五千円、これからの二三年間にいかに折衝中ですか。

正副議長かわる

【鳥取市長略歴】大分市立立憲中学校、大分県立第一高等学校、昭和25年、市議連選三回、当選。いま市防衛部長、同僚上級委員会、都市計画委員会委員など。明治36年4月、日生、民生同志会所属。

【山川副議長略歴】鳥取県立、大分県立、昭和25年、市議連選三回、当選。昭和25年から市議連選三回、市議連選三回、委員、明治36年6月、日生、民生同志会所属。

【鳥取市長略歴】大分市立立憲中学校、大分県立第一高等学校、昭和25年、市議連選三回、当選。いま市防衛部長、同僚上級委員会、都市計画委員会委員など。明治36年4月、日生、民生同志会所属。

【問い】 市庁舎改築の費用はどのくらいかかりますか。
【答え】 約一億五千万円以内です。
【問い】 市庁舎改築の必要はどのくらいか。
【答え】 約一億円以内です。
【問い】 総合グラウンドは、約一億五千円のものをつくるとしても約一億五千万円以内にはかからないでしょうか。
【答え】 はい、その通りです。
【問い】 総合グラウンドの建設は、市庁舎改築の優先順位はどのくらいか。
【答え】 総合グラウンドの建設は、市庁舎改築の優先順位はどのくらいか。



新入学児の父兄へ
就学通知が来る4月、小中学校に入学される方の就学通知書を2月上旬に発送しますが、2月15日頃にも届かないときは、すぐ市教育委員会、学校教育課に申し出て下さい。

【問い】 米の配給量ふえる
先月から実施中
一人ひとり10キロ
米の配給量ふえる
先月から実施中
一人ひとり10キロ
米の配給量ふえる
先月から実施中
一人ひとり10キロ

【鳥取市長略歴】大分市立立憲中学校、大分県立第一高等学校、昭和25年、市議連選三回、当選。いま市防衛部長、同僚上級委員会、都市計画委員会委員など。明治36年4月、日生、民生同志会所属。

【山川副議長略歴】鳥取県立、大分県立、昭和25年、市議連選三回、当選。昭和25年から市議連選三回、市議連選三回、委員、明治36年6月、日生、民生同志会所属。

【問い】 米の配給量ふえる
先月から実施中
一人ひとり10キロ
米の配給量ふえる
先月から実施中
一人ひとり10キロ
米の配給量ふえる
先月から実施中
一人ひとり10キロ

【問い】 米の配給量ふえる
先月から実施中
一人ひとり10キロ
米の配給量ふえる
先月から実施中
一人ひとり10キロ
米の配給量ふえる
先月から実施中
一人ひとり10キロ

うちの坊やは？
痘そうの予防接種

【問い】 痘そうの予防接種はいつからいつまでか。
【答え】 昭和36年度は11月1日から36年10月31日まで。二期は昭和36年4月2日から36年4月1日まで。右より大きい人でも二期接種を受けていない人は最寄りの場所においでください。

【問い】 痘そうの予防接種はいつからいつまでか。
【答え】 昭和36年度は11月1日から36年10月31日まで。二期は昭和36年4月2日から36年4月1日まで。右より大きい人でも二期接種を受けていない人は最寄りの場所においでください。

市職員採用 合格者

区	職種	氏名	試験日
大東	公民館	保野正保	一月三十日
大東	公民館	恒野正保	一月三十日
大東	公民館	保野正保	一月三十日
大東	公民館	恒野正保	一月三十日
大東	公民館	保野正保	一月三十日
大東	公民館	恒野正保	一月三十日
大東	公民館	保野正保	一月三十日
大東	公民館	恒野正保	一月三十日
大東	公民館	保野正保	一月三十日
大東	公民館	恒野正保	一月三十日

【鳥取市長略歴】大分市立立憲中学校、大分県立第一高等学校、昭和25年、市議連選三回、当選。いま市防衛部長、同僚上級委員会、都市計画委員会委員など。明治36年4月、日生、民生同志会所属。

【山川副議長略歴】鳥取県立、大分県立、昭和25年、市議連選三回、当選。昭和25年から市議連選三回、市議連選三回、委員、明治36年6月、日生、民生同志会所属。

日進小校舎を改築

白鹿は市立療養校に 1月市議会 12月市議会

昨年夏の12月定例市議会(21日)と、1月4日に開かれた初市会で決まった主要なことはつぎのとおりです。

12月市議会

議案7件、いづれも議決あり可決

- ① 養老院改築(建設費約千九百五十万円)の建築費は特別会計を設けて、市債など、〇五〇万円をもって運用することになった。
- ② 養老院五戸、寺町一六〇の古い市営住宅を八戸に払い下げることに決定。

1月市議会

議案4件、原案どおり可決

- ① 市立白鹿療養所改築費(約千九百五十万円)の内、建設費は特別会計を設けて、市債など、〇五〇万円をもって運用することになった。
- ② 養老院改築(建設費約千九百五十万円)の建築費は特別会計を設けて、市債など、〇五〇万円をもって運用することになった。
- ③ 養老院五戸、寺町一六〇の古い市営住宅を八戸に払い下げることに決定。

選挙・監査委員の推せん承認もする

12月市議会

- ① 選挙管理委員(任期満了に伴う選挙管理委員と同補充員の名推せん)と、監査委員一名の交替承認がつき、承認されました。
- ② 選挙管理委員(任期三年)
- ③ 監査委員(任期三年)

選内 新職(元大工)

- ① 同補充員(番号は補充員)
- ② 森本 武夫(里 じ)
- ③ 三橋 政行(白 鬼)
- ④ 田中 隆成(行 徳)
- ⑤ 勢木 宏雄(立 川)

選内 新職(元大工)

- ① 同補充員(番号は補充員)
- ② 森本 武夫(里 じ)
- ③ 三橋 政行(白 鬼)
- ④ 田中 隆成(行 徳)
- ⑤ 勢木 宏雄(立 川)

選内 新職(元大工)

- ① 同補充員(番号は補充員)
- ② 森本 武夫(里 じ)
- ③ 三橋 政行(白 鬼)
- ④ 田中 隆成(行 徳)
- ⑤ 勢木 宏雄(立 川)

選内 新職(元大工)

- ① 同補充員(番号は補充員)
- ② 森本 武夫(里 じ)
- ③ 三橋 政行(白 鬼)
- ④ 田中 隆成(行 徳)
- ⑤ 勢木 宏雄(立 川)

選内 新職(元大工)

- ① 同補充員(番号は補充員)
- ② 森本 武夫(里 じ)
- ③ 三橋 政行(白 鬼)
- ④ 田中 隆成(行 徳)
- ⑤ 勢木 宏雄(立 川)

選内 新職(元大工)

- ① 同補充員(番号は補充員)
- ② 森本 武夫(里 じ)
- ③ 三橋 政行(白 鬼)
- ④ 田中 隆成(行 徳)
- ⑤ 勢木 宏雄(立 川)

選内 新職(元大工)

- ① 同補充員(番号は補充員)
- ② 森本 武夫(里 じ)
- ③ 三橋 政行(白 鬼)
- ④ 田中 隆成(行 徳)
- ⑤ 勢木 宏雄(立 川)

選内 新職(元大工)

- ① 同補充員(番号は補充員)
- ② 森本 武夫(里 じ)
- ③ 三橋 政行(白 鬼)
- ④ 田中 隆成(行 徳)
- ⑤ 勢木 宏雄(立 川)

選内 新職(元大工)

- ① 同補充員(番号は補充員)
- ② 森本 武夫(里 じ)
- ③ 三橋 政行(白 鬼)
- ④ 田中 隆成(行 徳)
- ⑤ 勢木 宏雄(立 川)

選内 新職(元大工)

- ① 同補充員(番号は補充員)
- ② 森本 武夫(里 じ)
- ③ 三橋 政行(白 鬼)
- ④ 田中 隆成(行 徳)
- ⑤ 勢木 宏雄(立 川)



石黒市議員

石黒市議ご逝去

功労者として表彰

石黒市議(石黒 功郎)が、1月10日午後、脳卒中のため逝去された。享年七十七歳。功労者として表彰された。

功労者として表彰

功労者として表彰

功労者として表彰

功労者として表彰

功労者として表彰

功労者として表彰

功労者として表彰

功労者として表彰

功労者として表彰

功労者として表彰

市議会 委員

市議会 委員

市議会 委員

市議会 委員

市議会 委員

市議会 委員

市議会 委員

市議会 委員

市議会 委員

圧倒的に多い赤痢

つぎに猩紅熱、ジフテリア

【説明】 他市の伝染病に比べて、昨となっており、ひと月平均十八人

月	1月	2月	3月	4月	5月	6月	7月	8月	9月	10月	11月	12月	計
赤痢	10人	15人	18人	15人	10人	10人	12人	15人	18人	15人	10人	12人	172人
猩紅熱	1人	2人	3人	2人	1人	1人	2人	3人	2人	1人	2人	3人	20人
ジフテリア	1人	2人	3人	2人	1人	1人	2人	3人	2人	1人	2人	3人	20人

さあ、みんなでもうひと息

ネズミを一斉にとりましょう

テレビつき県民運動、2月10日まで

萩原直正先生

追悼

先生は郷土の文化遺産を高く評価し、世界の文化遺産にも認められた。先生は、郷土の文化遺産を高く評価し、世界の文化遺産にも認められた。

労音2月例会

東京キューバンボーイズ

たろき 30.2.25 P.M.8.00

萩原直正先生にきく

萩原先生ご逝去

萩原先生ご逝去の訃報をおききして、先生は、郷土の文化遺産を高く評価し、世界の文化遺産にも認められた。

極楽川の治水

鳥取の治水、山陰の治水

鳥取の治水、山陰の治水。鳥取の治水、山陰の治水。鳥取の治水、山陰の治水。

石黒市議ご逝去

功労者として表彰

石黒市議(石黒 功郎)が、1月10日午後、脳卒中のため逝去された。享年七十七歳。功労者として表彰された。

市議会 委員

市議会 委員

市議会 委員

萩原直正先生

追悼

先生は郷土の文化遺産を高く評価し、世界の文化遺産にも認められた。先生は、郷土の文化遺産を高く評価し、世界の文化遺産にも認められた。

極楽川の治水

鳥取の治水、山陰の治水

鳥取の治水、山陰の治水。鳥取の治水、山陰の治水。鳥取の治水、山陰の治水。

拠出制国民年金のはなし

あなたがもし年をとってから毎年、年金がもらえるようになったらどうでしょう...

加入する人

○必ず加入する人 国民年金加入者のなればならない人は...

○自分の希望で加入することのできる人(任意加入被保険者) 国民年金に自分の希望により加入することのできる人は...

※希望によって加入することのできる五〇才以上五九才以下の人は...



祖母(70才)無職 非加入、父(51才)農業者 希望加入、母(48才)農業者 当然加入、長男(2才)会社員 非加入、長男(25才)農業者 希望加入、次男(23才)農業者 当然加入、三男(20才)学生 希望加入

〇〇円から四二、〇〇〇円まで(ただし、ありませ)支給されます。 ※わしいことは、「老齢年金早見表」をらんください。

これはご主人をなくして一八才未満の子供をかかえている奥さんに支給され、年額一九、二〇〇円から二五、八〇〇円までです。

この年金は一定の保険料をお支払いするに代わり、毎月印紙に...

この年金は一定の保険料をお支払いするに代わり、毎月印紙に...

この年金は一定の保険料をお支払いするに代わり、毎月印紙に...

この年金は一定の保険料をお支払いするに代わり、毎月印紙に...

この年金は一定の保険料をお支払いするに代わり、毎月印紙に...

この年金は一定の保険料をお支払いするに代わり、毎月印紙に...

この年金は一定の保険料をお支払いするに代わり、毎月印紙に...

この年金は一定の保険料をお支払いするに代わり、毎月印紙に...

この年金は一定の保険料をお支払いするに代わり、毎月印紙に...

この年金は一定の保険料をお支払いするに代わり、毎月印紙に...

この年金は一定の保険料をお支払いするに代わり、毎月印紙に...

この年金は一定の保険料をお支払いするに代わり、毎月印紙に...

この年金は一定の保険料をお支払いするに代わり、毎月印紙に...

この年金は一定の保険料をお支払いするに代わり、毎月印紙に...

この年金は一定の保険料をお支払いするに代わり、毎月印紙に...

老令年金 保険料をお支払いした期間が二年間以上の人、または...

年金はいつからど だけもらえるか 保険料をお支払いした期間が二年間以上の人、または...

母子年金 この年金を受けるには、お母さんが国民年金に入っている...

この表のよみ方と注意 ①この表は昭和36年4月1日現在の国民年金に加入した人が...

Table with 4 columns: 年齢 (Age), 前年より増える額 (Amount increase from previous year), 前年より減る額 (Amount decrease from previous year), 老齢年金額 (Old-age pension amount). Rows range from age 50 to 75.

おさめ方 国民年金に新しく加入される「国民年金印紙」を買い、自分の国民年金手帳にはりつけ、毎月かま...

保険料の前納 保険料は三月月毎毎印紙に納めておさめるのがたてまえです...

保険料の免除 国民年金の特色として、保険料を免除する規定があります。

死亡一時金 国民年金ではじめてに保険料を払い込んでも、年金がもら...

中途の死亡者には かけ捨ても解消 国民年金ではじめてに保険料を払い込んでも...

保険料の追納 生計の事情により一時保険料の免除を受けた人に對して、生計が立直ったとき、免除を受けた保険料額を追納する方法が設けられて...

他の年金制度とも 国民年金に加入している人が後で会社や校務などに勤めるようになつたために、国民年金から他種の厚生年金や共済組合の年金など他の年金制度に移ったときには、ど...

国民年金は国民の生命保険な 六百三十円しかでない額定にな...

国民年金は国民の生命保険な 六百三十円しかでない額定にな...

国民年金は国民の生命保険な 六百三十円しかでない額定にな...

国民年金は国民の生命保険な 六百三十円しかでない額定にな...

国民年金の届け出を急ぎましょう 届書の受付は市役所保険課 または公民館で行ないます



鳥取県企画広報課
印刷所 日本海新聞社

中南米への移住に

渡航費全額を貸しつけ 政府と県から支度金支給

いま、日本の移住者受け入れに活躍する中南米のブラジルをはじめ、パラグアイ、アルゼンチン、ベネズエラ、コロンビア、エクアドル、チリなどにも次第に移住の道が開かれようとしています。移住するには大体次の三つの方法があります。

①自営開拓事業
労働力も資本も他の場合より多くかかり、開拓にともなう苦しさはありますが、初めから自分の土地を三分の二から五分をもちつづけられます。

②雇傭事業
ブラジルの南西部にサンパウロ州です。現地の地主に雇われて、三十四年間一定の報酬を受けて働きます。現地の生活水準のやわいりなため、移住の道は開かれようとしています。

③分益事業
ブラジル中部の近郊や、パラグアイ最南端地方で、一定の土地や住宅を借りて、純益を農場主が三十四年間分益農家が六割七割もちつづけます。ある程度現地の生活水準について理解がないと、うまくいかない場合もあります。

移住に対する援助

渡航費は全額政府貸し付け、十年間無利子で償還の後、十年均等年賦償還（年利五分六厘五毛）サントス港まで大人一人十万人、五〇〇円、三才未満二、三〇〇円、三才以上五才未満一、三〇〇円、三才未満一、〇〇〇円を政府から、家族三万円、単身一万円を本県から支給。



南米略図

固定資産課税台帳

固定資産課税は、固定資産の価格によることに基づき、毎年一定の割合で課税されることになっています。この台帳は、固定資産の所有者が、毎年一定の割合で課税されることに基づき、毎年一定の割合で課税されることになっています。

固定資産課税は、固定資産の価格によることに基づき、毎年一定の割合で課税されることになっています。この台帳は、固定資産の所有者が、毎年一定の割合で課税されることに基づき、毎年一定の割合で課税されることになっています。

国民年金は今年四月から保険料の払い込みがはじまって、本格的に加入の準備がはじまっています。加入の届けをおくる人は、せつこの年金制度から国民年金に必ず加入しなければなりません。

国民年金加入を早く

高令者は三月末限り

国民年金は今年四月から保険料の払い込みがはじまって、本格的に加入の準備がはじまっています。加入の届けをおくる人は、せつこの年金制度から国民年金に必ず加入しなければなりません。

戦傷の無賃乗車引換証

戦傷の「日本国有鉄道無賃乗車券引換証」は四月一日から新しいものが必要です。戦傷者のみなさんは各市町村の傷者委員会を通じて手続きに必要な書類をそろえて、県庁に申請してください。

小児マヒの予防接種実施

「急性灰白髄炎」といわれる小児マヒの正しい呼びかたですが、「小児マヒ」という別称が一般的に用いられています。定期予防接種（生後六ヶ月、一歳六ヶ月の乳幼児対象）

県立施設入所案内

入所案内
▽警察人員科（五名）
▽警備員科（五名）
▽警備員科（五名）
▽警備員科（五名）

農業講習所

農業講習所
▽農業講習所（五名）
▽農業講習所（五名）
▽農業講習所（五名）
▽農業講習所（五名）

農機メロ

二月	立井	三日
二月	田原	四日
二月	中岡	五日
二月	土井	六日
二月	山本	七日
二月	伊藤	八日
二月	高橋	九日
二月	岡田	十日
二月	鈴木	十一日
二月	佐藤	十二日
二月	斎藤	十三日
二月	高木	十四日
二月	佐々木	十五日
二月	山口	十六日
二月	松本	十七日
二月	石川	十八日
二月	渡辺	十九日
二月	中村	二十日
二月	高田	二十一日
二月	山崎	二十二日
二月	佐々木	二十三日
二月	山口	二十四日
二月	松本	二十五日
二月	石川	二十六日
二月	渡辺	二十七日
二月	中村	二十八日
二月	高田	二十九日
二月	山崎	三十日

倉古職業訓練所

倉古職業訓練所
▽倉古職業訓練所（五名）
▽倉古職業訓練所（五名）
▽倉古職業訓練所（五名）
▽倉古職業訓練所（五名）

米子職業訓練所

米子職業訓練所
▽米子職業訓練所（五名）
▽米子職業訓練所（五名）
▽米子職業訓練所（五名）
▽米子職業訓練所（五名）

お金をしながら旅行を楽しむ
四同 南紀旅行会員募集開始
取扱期間 1月-3月迄

今秋実施!
詳しいことは当行本店へ
お問合せ下さい

鳥取銀行

鳥取総合職業訓練所

鳥取総合職業訓練所
▽鳥取総合職業訓練所（五名）
▽鳥取総合職業訓練所（五名）
▽鳥取総合職業訓練所（五名）
▽鳥取総合職業訓練所（五名）

農機メロ

農機メロ
二月
三月
四月
五月
六月
七月
八月
九月
十月
十一月
十二月