

# ととり市報

1984年(昭和59年) 9月  
お知らせ

10月11日 市民寄席

## 「米朝・枝雀親子会」

市教育委員会は次の日程で市民寄席を開きます。出演は桂米朝、桂枝雀その他です。家族そろって、多数ご来場ください。

とき 10月11日(木)、午後2時・6時(2回)  
ところ 市文化ホール(吉方温泉3丁目)  
入場料 A席 1700円 B席 1400円(当日1800円)



桂米朝 桂枝雀

前売券は市教委社会教育課、文化ホール、アコヤ楽器店、丸福レコード店で求めています。

問い合わせは文化ホール(☎27-5181)へ。

## 市営住宅入居者募集

市内各地の市営住宅補充入居者を一般と単身者・2人世帯対象の二つに分けて募集します。入居できるのは、市内に住んでいるか、勤務場所のある人です。

【一般】募集戸数 第1種住宅が賀露、大森(相生町3丁目)の2団地で5戸。第2種住宅が旭町(立川町6丁目)団地で1戸。▽家賃月額 第1種住宅が7900円、1万1000円。第2種住宅が4500円。

【單身者・2人世帯】募集戸数 賀露団地で2戸。▽家賃月額 6000円。

入居を希望する人は、建築課住宅係に備え付けの申込書(9月3日から交付)に必要事項を記入して、9月5日(水)11日(火)に申し込んでください。なお収入基準など詳しいことは建築課へ。

## ママさん卓球教室

市民体育館は家庭婦人を対象に次の日程でママさん卓球教室を開きます。定員は40人。申し込みは9月6日(木)から受け付けます。受講料1500円を添えて市民体育館(吉成、☎24-5222)へ。

【期間】10月3日(水)~12月12日(水)の毎週水曜日。午前9時45分~11時45分。

【場所】市民体育館。

## 家庭介護に利用を

在宅の寝たきり老人、独り暮らし老人、重度身体障害者などの家事、介護、生活上の相談などを行う、家庭奉仕員派遣制度があります。奉仕員の派遣を希望する人は福祉事務所老人係へ。費用負担の割合は次のとおりです。

1、生計中心者が前年度所得税非課税の世帯……無料  
2、生計中心者の前年度所得税課税年額が3万円未満の世帯……1時間当たり295円  
3、生計中心者の前年度所得税課税年額が3万円以上の世帯……1時間当たり590円

## 親子

〈6〉

「おかあさん、夕食つくってあげるよ」「ぼく、ひとりやってみる」といった子どもの声を大切にしていますか。「いいから……」「おまえにはまだ無理だ」と、結局は親がすべてやってしまっていることが多くありませんか。子どもは、自分自身の生活にかかわることから、掃除、洗濯、台所の手伝い、買いの……等に至るまで、自分で何でも

## 自分でできることは自分で

やってみたい、という気持ちをもっていきます。しかも、子どもは、案外できる力をもっているのです。ところが、今日、子どもの身辺のあらゆることを、大人がやってしまうことが数多く

あるように思えるのです。子どもにとつての喜び、満足、自信、あるいはつまづきの経験は、だれに命令されることなく自分自らの力で遂行した時に初めて本物となるのです。

【鳥取大教育学部助教授 遠藤 盛男】

ところを見てもらいたい気持ちで一杯のはずです。親は、子どもの力をもっと信じて、家族の一員として、社会の一員として正當に認め、むしろ責任のともなう大事な役割こそ、子どもに課すべきです。そして、それができた時、どんなに素晴らしいことでも素直に認め、喜んでやり、たとえ失敗しても次への意欲に結びつく励ましの言葉のかげられる思いやりの心をもちたいものです。

今回は、「何か一つ得意なもの」。

## 9月のゴミ収集

可燃ゴミは9月15日(土、敬老の日)と24日(月、秋分の日)の振り替え休日)には収集しません。

また、不燃ゴミは9月15日(土)、19日(水)、24日(月)、27日(木)には収集しませんので、ゴミを持ち出さないでください。



## 市民憲章

わたくしたちは

だれにも親切にしましょう  
正しく時間を守りましょう  
まちに緑を育てましょう

公共物を大切にしましょう  
清潔な環境を作りましょう

みんなで成功させよう「わかとり国体」

秋季大会まであと414日

# 健康

## 休日救急担当病院

9月の休日救急担当医療担当病院は次のとおり。重症救急患者を受け入れます。診療時間は午前8時30分～翌日同8時30分。

## 休日在宅当番医

9月の休日の在宅当番医は次のとおりです。

とき	病院名	ところ	でんわ
9月2日	大 家 医 院	吉方町2丁目	22-76333
9月9日	竹内クリニック	新町	24-09333
9月15日	大塩内科医院	若桜町	22-45224
9月16日	谷口外科クリニック	片原5丁目	24-52522
9月23日	入江内科医院	西町2丁目	22-33666
9月24日	前田小児科医院	大町頭	23-36770
9月30日	坂 本 医 院	元町	22-66112
	上山整形外科医院	湖山町東2丁目	28-03115
	藤山内科小児科医院	西品治	23-35227
	谷 口 医 院	南町	22-23332
	加藤整形外科医院	片原2丁目	22-75222
	滝田小児科医院	湖山町北4丁目	28-51811

## 休日急患診療所

日曜日や祝日などに急病人が出たとき、安心して治療を受けられるように、とNHK

鳥取放送局横の因幡医師会館（戎町）に休日急患診療所（☎22-2782）が設けられています。診療時間は午前9時～午後5時です。

## 乳幼児健康診査

今月の対象児は次のとおり。対象児のある家庭へは連絡します。問い合わせは6か月児と1歳6か月児は市保健センター（市役所内線305）、3歳児は鳥取保健所（☎22-5161）へ。（無料）

6か月児 59年2月生まれ  
1歳6か月児 58年2月生まれ  
3歳児 56年8月生まれ

## 胃ガン検診

胃ガン検診を行います。申し込みは市保健センターへ。ただし、胃の切除手術をした人と妊婦は受診できません。検診当日は朝から検診が終わるまで食事（お茶、水などを含む）はしないでください。

対象 40歳以上。

日程 9月10日（月）、面影地区公民館。

吉岡 9月11日（火）、市農協吉岡支所。

大郷 9月12日（水）、湖南地区公民館分館（つづらを荘横）。

日進 9月18日（火）、日進小学校。

豊実 9月19日（水）、豊実地区公民館。

【全市】9月20日（木）、市役所裏。

役所裏。

【賀露】9月21日（金）賀露みどり保育園。26日（水）賀露大橋詰。28日（金）しおさい会館。

【明治】9月27日（木）、明治地区公民館。

受付時間 午前8時30分～10時30分。

料 金 1人500円。

①70歳以上の人 ②住民税非課税世帯の人 ③生活保護世帯の人は無料です。

## 子宮ガン検診

次の日程で子宮ガン検診を行います。申し込みは市保健センターへ。

対象 30歳以上。

日程 9月20日（木）賀露大橋詰。27日（木）しおさい会館。

受付時間 午後1時～2時30分。

料 金 1人400円。無料の対象は胃ガン検診に同じ。

## 健康づくり教室

次の日程で健康づくり教室を開きます。だれでも参加できます。定員40人。申し込みは市保健センターへ。（無料）

場 所 福祉文化会館。

時間 午後1時～3時。

【歯を守ろう】9月5日

（水）虫歯について講演、歯の磨き方について実技。

【薬の上手なつきあい方】9月21日（金）。葉草、漢方薬、薬について講演。

## 国民年金

### みんなが加入を

勤めをやめて自営業を始めた、転職して厚生年金保険などの公的年金制度のない会社へ就職した20歳から59歳までの人は、必ず国民年金に加入しましょう。

我が国には、国民年金、厚生年金など7種類の公的年金制度があり、国民すべてがいずれかの年金に加入しなければならぬことになっています。将来、安心して年金を受け取るためには、転職のつど、異なった年金制度の加入や脱会の手続きをきちんとしておく必要があります。国民年金の加入手続きは、自分自身でやらなければならない。届出を忘れたり、遅れたりすると将来、年金が受けられなくなる可能性があります。

加入の手続きは必ず行いましょう。詳しくは保険年金課年金係へ。

真心を真心で御奉仕!!

◆総合葬祭センター◆

有限会社 **イナバ葬儀社**

祝設営◆祝・弔花輪◆祝・弔生花  
神式・仏式の祭壇◆茶の子・粗供養品  
会葬礼状◆病院宅送◆霊柩車

鳥取市安長(千代川西岸)

☎24-3215(代)

# 健康 ②

## 三種混合予防接種

### ジフテリア 百日ぜき 破傷風

三種混合予防接種（ジフテリア、百日ぜき、破傷風）の第一期（3回接種）の1、2回目接種を次の日程で行います。母子手帳は予診票に記入して持って来てください。なお、3回目は10月25日・11月22日に実施（10月号に掲載）。

（無料）

受付時間 津ノ井、米里両地区は午後1時30分～2時。浜坂校区は同1時30分～2時30分。神戸、美和、末恒、大正、東郷、賀露、湖南の7校区は同1時30分～3時。その他の校区は同1時30分～3時。

校区	接種会場	1回目	2回目
稲葉山	福祉文化会館	9月11日(火)	10月11日(木)
岩倉	福祉文化会館	9月11日(火)	10月11日(木)
日進	福祉文化会館	9月12日(水)	10月12日(金)
富桑	福祉文化会館	9月12日(水)	10月12日(金)
修立	福祉文化会館	9月12日(水)	10月12日(金)
明徳	福祉文化会館	9月12日(水)	10月12日(金)
遷喬	美和小学校	9月13日(木)	10月11日(木)
神戸	美和小学校	9月13日(木)	10月11日(木)
美和	美保地区公民館	9月13日(木)	10月4日(木)
美保	美保地区公民館	9月13日(木)	10月4日(木)
倉田	美保地区公民館	9月13日(木)	10月4日(木)
湖山	湖山地区公民館	9月14日(金)	10月5日(金)
久松	福祉文化会館	9月14日(金)	10月5日(金)
醇風	福祉文化会館	9月14日(金)	10月5日(金)
城北	福祉文化会館	9月14日(金)	10月5日(金)
末恒	末恒地区公民館	9月17日(月)	10月8日(月)
大正	大正地区公民館	9月17日(月)	10月8日(月)
東郷	大正地区公民館	9月17日(月)	10月8日(月)
面影	面影地区公民館	9月18日(火)	10月9日(火)
賀露	賀露地区公民館	9月18日(火)	10月9日(火)
浜坂	賀露地区公民館	9月18日(火)	10月9日(火)
明治	賀露地区公民館	9月18日(火)	10月9日(火)
世紀	世紀小学校	9月20日(木)	10月18日(木)
湖南	世紀小学校	9月20日(木)	10月18日(木)
津ノ井	湖南地区公民館	9月26日(水)	10月17日(水)
米里	津ノ井地区公民館	9月27日(木)	10月18日(木)

# 9月 国保料(第3期)の支払い月です

# 相談

## 法律相談

弁護士による法律相談を行います。定員になりしだい締め切りますので、早めに申し込んでください。（無料）

【自治振興課担当】時間は午後1時～4時。申し込み先は自治振興課広聴係（☎市役所内線209）。定員10人。相談日 9月14日(金)、10月15日(月)

## 人権相談

【市社会福祉協議会担当】時間は午前10時～午後3時。申し込みは市社福協（福祉文化会館1階、☎24-3180）。定員8人。相談日 9月17日(月)、10月15日(月)

人権擁護委員と法務局相談担当職員による人権相談を行います。時間は午後1時～4時。秘密は守られます。（無料）

とき 9月20日(木) ところ 県社会教育福祉会館(扇町)

## 60年歌会始

60年歌会始のお題は「旅」です。詠進は10月11日(木)まで。当日消印有効。あて先は宮内庁式部職。詳しくは市役所広報係か、直接に宮内庁式部職（〒1100・東京都千代田区一番1号・切手をはった返信用封筒を添えて）へ9月30日(月)までに問い合わせてください。

## 市民サイクリング大会

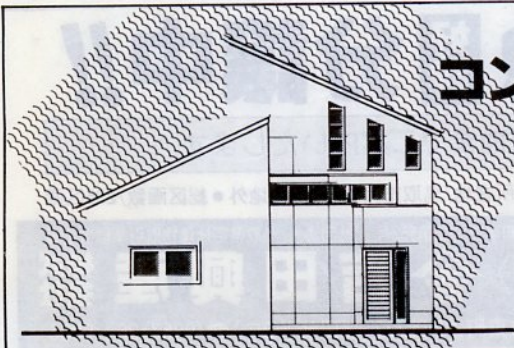
次の日程で市民サイクリング大会が開かれます。小学生以上ならだれでも参加できます。昼食と水筒は持って来てください。（とき）9月9日(日) 〔コース〕集合・午前9時に市役所駐車場↓鳥取大↓青島↓市民スポーツ広場(午後3時ごろ解散) [申し込み、問い合わせ] 近くの自転車店へ。

## ●走る県政教室

県は、施設見学と知事との懇談会を行う「走る県政教室」の参加者を募集しています。定員は40人。（とき）9月19日(水) [問い合わせ]

# コンクリートと木の家

大西木材の新しい家のカードです。見に来て下さい。



## NEFハウジングフェア

■9月9日SUN ▶16日SUN  
■鳥取南団地(鳥取市雲山)

●鳥取事務所 〒680 鳥取市桜谷8-20 phone:0857-26-9823  
●郡家事務所 〒680-04 鳥取県八頭郡家町郡家 phone:08587-3-0231

# 催し物

【市民会館】 ☎24-9411

- 2日 ザ・モッズコンサート (有)
- 9日 NHK全国学校音楽コンクール県大会
- 16日 フレディ・ハーバードジャズコンサート (有)
- 20日 中部方面巡回演奏会(整理券)
- 29日 鳥取演劇鑑賞会9月例会、劇団民芸「セールスマンの死」(有)

【文化ホール】 ☎27-5181

- 2日 ティーチャーズフェスティバル'84 (有)
- 14日 ピアノジョイントコンサート (有)
- 15日 県合唱フェスティバル (有)
- 22日 町づくり講演会、荻原茂裕氏「わしらの町で鳥取は」
- 29日 高吟会・涌泉能鳥取公演(有)
- 30日 青年の主張コンクール

【文化センター展示ホール】

- 8~10日 市児童生徒科学作品展
- 28~30日 米子工専建築学科15周年展

【文化センター映写室】

- 2日 科学映画会「北極の大自然」

【県社会教育福祉会館】 ☎27-5252

- 8日 鳥取大軽音楽部、グッパイサマーコンサート (有)
- 15日 アコヤモコちゃんコンサート
- 16日 ミスターとっとりコンテスト
- 22日 政治講演会、前田一郎・NHK解説委員「政治の動向」

【県立博物館】 ☎26-8042

- 15~24日 第28回県美術展 (有)

## 鳥取名画鑑賞会例会

36年 東宝映画

### 「名もなく貧しく美しく」

〔とき〕9月8日(土)午後1時30分・5時30分 〔ところ〕文化ホール〔料金〕会員500円(当日会員は600円)

## 10日 10時~正午 市民スポーツ広場 総合防災訓練



電燈はいつも輝かれています。

●オーストラリア移住映画・説明会 県と国際協力事業団中国支部は次の日程でオーストラリア移住映画と説明会を開きます。(とき)9月6日(木)、午後6時~8時30分(ところ)県社会教育福祉会館(扇町)

●県行政書士試験を実施 59年度の県行政書士試験を10月28日(日)、県庁講堂で行います。受験願書の受け付けは、22日(土)までです。受験資格(無料)

●消費実態調査に協力 9月から11月までの3か月間、59年全国消費実態調査が実施されます。この調査は、国民の暮らし向きを家計の面から総合的にとらえ、全国および地域別の世帯の所得、消費および資産の水準と構造ならびに分布を明らかにすることをねらいとして、34年から5年ごとに実施しています。調査では、市内168世帯に9月から11月までの3か月間、家計簿をつけていただくことになっています。調査員

●知っておこう 検察審査会 制度 詐欺、おどし、交通事故などの被害に遭って警察や検察庁に訴えたが、検察官がその事件を裁判にかけてくれず、犯人はなんの処罰もされない、どうも納得できない。こんな不満をお持ちの方は、鳥取検察審査会に相談してください。 検察官の不起訴処分は不満のある人はだれでも審査の申し立てをすることができます。申し立ては無料です。 手続きについてはなどの問い合わせは鳥取検察審査会事務局(東町2丁目、鳥取地方裁判所内、☎22-2171)へ。

など詳しいことは、県庁地方課(東町1丁目、☎26-17056)へ。なお、郵便で願書を請求する場合は60円切手をはった返信用封筒を同封すること。

が皆さんのお宅へうかがうおりは、ご協力いただきますようお願いいたします。 なお、調査された事柄は、統計をつくるためだけに使用され、他に漏らすことは法律で禁じられていますので、安心してご協力ください。

15日まで/駅前電サービスステーション(鳥取大美術部展)1~5日/万年筆博士2階ギャラリー【海南文化教室作品展】1~5日/若桜橋コミュニティセンター【安部寿恵手おりのカスリ展】1~29日/美術喫茶カトレヤ【象牙彫刻展】6~11日/大丸画廊【フォルム粘土人形展】10~16日/万年筆博士【中里重利作陶展】13~18日/大丸画廊【石川義日本画展・山陰の山と海と湖と】14~18日/美巧ギャラリー【森田光達遺作展】20~25日/大丸画廊【宅建協会東部支部不動産フェア】22、23日/コミュニティセンター

※ご覧ください※  
山陰中央テレビ  
「地震 あなたはどうする」  
とき=9月2日(日)  
午前9時30分~10時

【織二人展】22~25日/万年筆博士【水墨画作品展】22~25日/駅前電サ(吉田芽穂子日本画展)27~28日/画廊鳥取美術【お茶道具名品掘り出し展】27~28日/大丸画廊

●お問い合わせは☎(0857)26-6866 現地までご案内いたします。

●所在地/鳥取市大覚寺178番地外 ●総区画数/236区画

鳥取県知事免許2第552号 (社団法人)鳥取県宅地建物取引業協会会員

事業主 舎吉田興産株式会社

鳥取市東町2丁目222(福田ビル2F) ☎(0857)26-6866

マイホームは土地から 鳥取南団地 好評分譲中!!

●販売価格帯  
10,728,000円(164.99㎡(約49.30坪)285.35㎡(約86.49坪))

●販売価格帯  
1,400万円(台)15区画(100㎡(約30.06坪)以上)

1,000万円(台)5区画

鳥取駅より車で5分!!