

夫やパートナーなど親密な関係にある人からの身体的精神的暴力を言います。広い意味では、女性、子ども、高齢者、障害者などの家庭内弱者への「継続的な心理的虐待、身体的虐待、性的虐待など」をさします。



## 「DV(ドメスティック・バイオレンス)」とは?

これまで、夫やパートナーからの暴力は私的な問題として扱われていましたが、「配偶者からの暴力の防止及び被害者の保護に関する法律(DV防止法)」の施行により、被害者を保護する体制が強化されました。



DV防止法において対象となる被害者は性別を問いません。

問い合わせ先 男女共同参画課 ( 20-3166 )

固定資産税 市民税 国民健康保険料

## 口座振替で全期前納ができるようになりました

- ・お支払いには口座振替が便利です。
- ・前納すると報奨金制度があります。

### 申込み方法

受付場所 振替を希望される各金融機関、郵便局窓口

持参するもの

お取引金融機関、郵便局の預貯金通帳 届出印鑑 前年の納付書(通知書番号または国保料は世帯番号が必要となります。)

申し込み期間

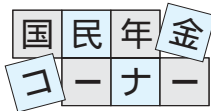
固定資産税 1月15日(水)~3月31日(月)

市県民税 1月15日(水)~4月30日(水)

国民健康保険料 1月15日(水)~6月2日(月)

問い合わせ先 収税課( 20-3138 ) / 保険年金課( 20-3204 )

老齢基礎年金などの受給者全員に対して、1月31日までに社会保険業務センターから「平成14年分公的年金等の源泉徴収票」が送付されます。



年金以外の所得がある人、2つ以上の年金を受けている人、納め過ぎた税金の還付を受ける人が確定申告をされる場合には、「源泉徴収票」が必要となります。

## 「公的年金等の源泉徴収票」は大切に!



「源泉徴収票」が届いたら大切に保管しましょう。紛失した人は、社会保険事務所で再交付を申し出てください。

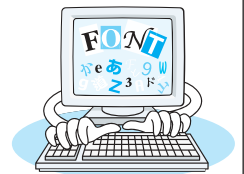
問い合わせ先

鳥取市保険年金課 ( 20-3205 )

鳥取社会保険事務所 ( 27-8311 )

## IT講習会

募集開始 1月22日(水)午前9時~  
参加費 無料 定員 20名  
対象者 満20歳以上の市民  
申し込み方法 直接生涯学習センターへお越しいただき申し込んで下さい。  
受付時間は月曜日~金曜日の午前9時~午後5時まで。



講習番号	講習内容	受講日	時間
32	ワード・エクセルの基礎	1月28日 2月4・18・25日	9時~12時
33	ワード・エクセルの基礎		13時30分~16時30分
34	ワード・エクセルの応用		18時~21時
35	ワード・エクセルの基礎	2月8・9日	9時30分~17時
36	ワード・エクセルの基礎	2月15・16日	9時30分~17時
37	ワード・エクセルの応用	2月22・23日	9時30分~17時

問い合わせ先 生涯学習センター(福祉文化会館内) 20-3362)