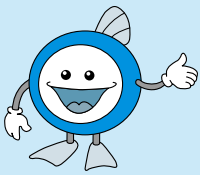


下水道供用区域が広がりました

■新たに使用できる区域 (いずれも一部)

- ▷叶 ▷叶1丁目 ▷吉成南町2丁目
- ▷宮長 ▷雲山 ▷浜坂2丁目・4丁目
- ▷賀露町北3丁目 ▷賀露町南1丁目・6丁目
- ▷湖山北1丁目・3丁目～6丁目
- ▷湖山南1丁目・2丁目



スイスイくん

※区域内の各世帯には、パンフレットを配布します。

■問い合わせ先 ▷環境下水道部環境政策課 ☎20-3302

ご注意ください!



市役所の職員を装ったり、市役所から依頼されたなどと偽り、下水の排水管の点検、清掃、消毒などの業務を契約させ、高額な費用を請求するといった被害が発生しています。

市役所では、みなさんの家の敷地内にある排水管について、このような業務を行ったり、業者に依頼することはありません。ご注意ください。

『輝なんせ鳥取』講座案内

■パソコン講座

▷募集開始 5月20日(火) 午前8時30分から [先着順]

▷参加費 無料

講座名	定員	対象者	受講期間	時間	内容
毎日楽しくパソコンライフ(1)	20人	満20歳以上の人	6/9(月)～6/30(月) 毎週月曜日	午前9時～正午	インターネットがき作成
毎日楽しくパソコンライフ(2)	20人	満20歳以上の人	6/9(月)～6/30(月) 毎週月曜日	午後6時～9時	インターネットがき作成
仕事に活かすパソコン(1)	20人	満20歳以上の人	6/21(土)～6/22(日)	午前9時30分～午後4時30分	ワード・エクセル
仕事に活かすパソコン(2)	20人	満20歳以上の人	6/28(土)～6/29(日)	午前9時30分～午後4時30分	ワード・エクセル

※電話、FAXでの申し込みは受け付けしません。

■講演会 「DVはなぜ起るのだろう？」

～ DVが発生する原因と対処法について学ぶ ～

- ▷と き 7月3日(木) 午後6時～7時30分
- ▷と ころ 輝なんせ鳥取(福祉文化会館内)
- ▷講 師 飯塚 浩さん(メディカルストレスケア飯塚クリニック院長)
- ▷参加費 無料
- ▷定 員 30名(要予約)
- ▷募集開始 5月20日(火) 午前8時30分から [先着順]

■申し込み・問い合わせ先
男女共同参画センター (☎24-2704)

「市民活動委員会」委員



協議内容 市民参画と市民活動の推進について
公募人数 4人
任期 委嘱の日から平成17年3月31日まで
会議の開催 年3回
報酬 9000円/出席1回
応募資格 市内在住の20歳以上

上(平成15年4月1日現在)の人で平日開催の会議に出席可能な人
応募方法 「鳥取市の市民参画と市民活動について」を800字程度にまとめ、住所・氏名・年齢・職業・性別・電話番号を明記のうえ、持参、郵送、FAX、電子メールのいずれかで
応募期限 6月5日(木)必着
応募先 市民参画課(☎20-3163・FAX20-3053・eメール sakaku@city.tottori.tottori.jp)

ファミリー・サポート・センター(介護型)の会員

介護が必要な高齢者と生活している人が安心して働くことができようように、簡単な家事・介護の援助を行うファミリー・サポート・センター(介護型)を開設しています。
センターは、援助が必要な人と援助できる人が会員となり、仕事と家庭が両立できる環境づくりをお手伝いします。
募集会員(登録無料)
①依頼会員 高齢者の介護をしながら働いている人

②提供会員 依頼会員のお宅へ訪問し、要望に応じて援助ができる人
援助内容 食事の準備、後片付け、病院などの付き添い、掃除などの軽度で専門性を必要としないもの
利用料 ▽昼(午前7時～午後8時)600円/時間▽早朝・夜間・休日800円/時間
問い合わせ先 ▽ファミリー・サポート・センター(ささんか会館内) ☎22-7474・FAX39-2762 ▽高齢社会課(☎20-3173・FAX21-8420)

ヤングフェスティバル参加者

とき 9月21日(日) とき
ところ 鳥取市文化ホール
ステージ部門 ▽演劇▽郷土芸能▽合奏▽合唱▽舞踊など
展示部門 ▽絵画▽彫刻▽工芸▽書道▽写真▽デザイン▽生花▽手芸など
参加資格 市内に在住または勤務する青年(おおむね16～35歳)の団体および個人
参加費 無料
申込期限 6月20日(金)
申し込み先 生涯学習課(☎20-3363)