



### 臨時職員(一般事務補助)

試験後、成績順に採用候補者名簿に登録し、欠員がありしだい採用通知を送付します。

試験日 11月2日(日)

試験会場 鳥取環境大学

申込期間 10月6日(月)～

15日(水) 必着

採用予定者数 25人程度

試験方法 適性検査、作文、面接試験

名簿登録有効期間

12月1日～平成16年3月31日まで

任用期間 4ヶ月(勤務実績が良好な場合は、更に4ヶ月以内で更新可)

応募方法 指定の申込書に必要事項を明記のうえ職員課へ

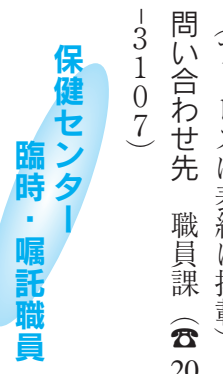
申込書配付場所 ▽市役所

(1階総合案内所・2階職員課) ▽行政サービスセンター

(鳥取駅構内)

※鳥取市のホームページからもダウンロードできます。

「アドレスは表紙に掲載」  
問い合わせ先 職員課 (☎20-3107)



### 保健センター 臨時・嘱託職員

職種 保健師・看護師(若干名)

応募方法 履歴書、資格証明書(コピー)を持参のうえ、保健センターへ

応募期限 10月20日(月)必着

問い合わせ先 保健センター (☎20-3191)

職種 ▽臨時保育士(若干名) ▽嘱託保育士(1人)

応募方法 履歴書、資格証明書(コピー)を持参のうえ、児童家庭課へ

応募期限 10月31日(金)必着

問い合わせ先 児童家庭課 (☎20-3073)

「環境を多方面から考える」  
(全5回シリーズ)

鳥取環境大学 公開講座受講生

テーマ ▽10月16日「私たちの暮らしと環境の破壊」 ▽17

日「企業の環境への取り組みと今後の課題」 ▽23日「リスクコミュニケーションの現在」 ▽24日「生態系と心から見た人と自然のつながり」 ▽30日「ニュージーランドから学べること(外来種問題)」(いずれも午後7時～8時30分)

受講料 500円/回(全5回受講の場合は前納で2千円)

申込期限 各講座3日前まで

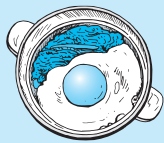
申し込み・問い合わせ先 鳥取環境大学総務課 (☎38-6704・FAX 38-6709)

・eメール [sounmu@kankyo-u.ac.jp](mailto:sounmu@kankyo-u.ac.jp)

国際交流プラザからのお知らせ

### 世界の料理教室(エスニック料理)

▷とき 10月31日(金) 午前10時～午後1時  
▷ところ 鳥取市国際交流プラザ  
▷講師 ベル・ステープさん  
▷定員 10人  
▷受講料 無料(材料費は自己負担)



■問い合わせ先 鳥取市国際交流プラザ  
(湖山町西一丁目・☎& FAX 31-3253)



### 暮らしなんでも無料相談

各分野それぞれの専門家が、専門性を生かしながら共同して相談に応じます。

対応者 ▽行政書士 ▽公証人

▽司法書士 ▽社会保険労務士

▽税理士 ▽土地家屋調査士

▽不動産鑑定士 ▽弁護士

とき 11月5日(水) 午前10時～午後4時

ところ 県民文化会館(1階)

フリースペース)

申し込み方法 受付順

※事前予約も受け付けます。

(月曜日～金曜日の午前10時～午後3時まで)

申し込み先 鳥取県弁護士会

(☎22-3912・FAX 22-3920)

