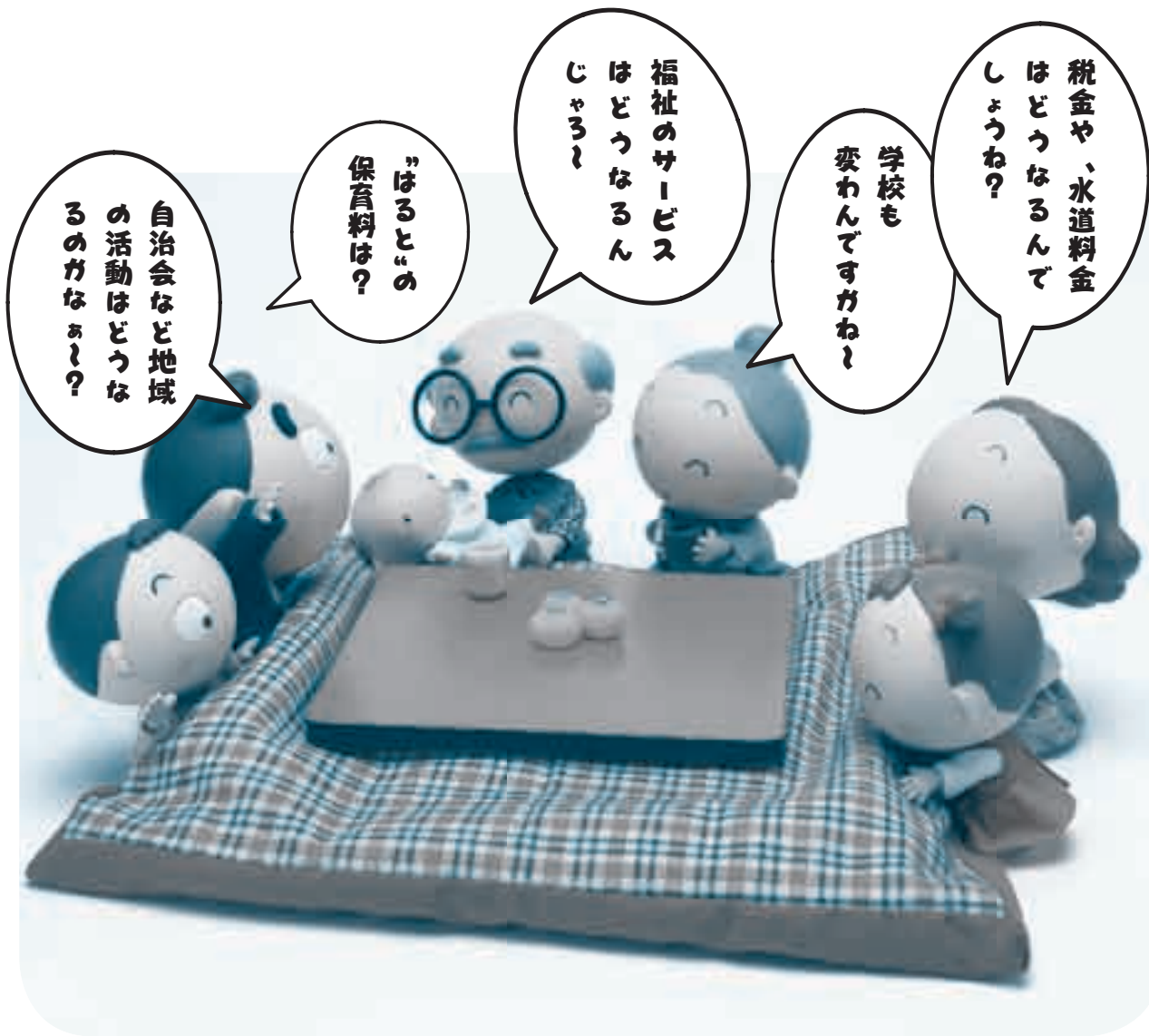


合併したらどうなるの？

わたしたちの生活



税金や、水道料金は
どうなるんで
しょうね？

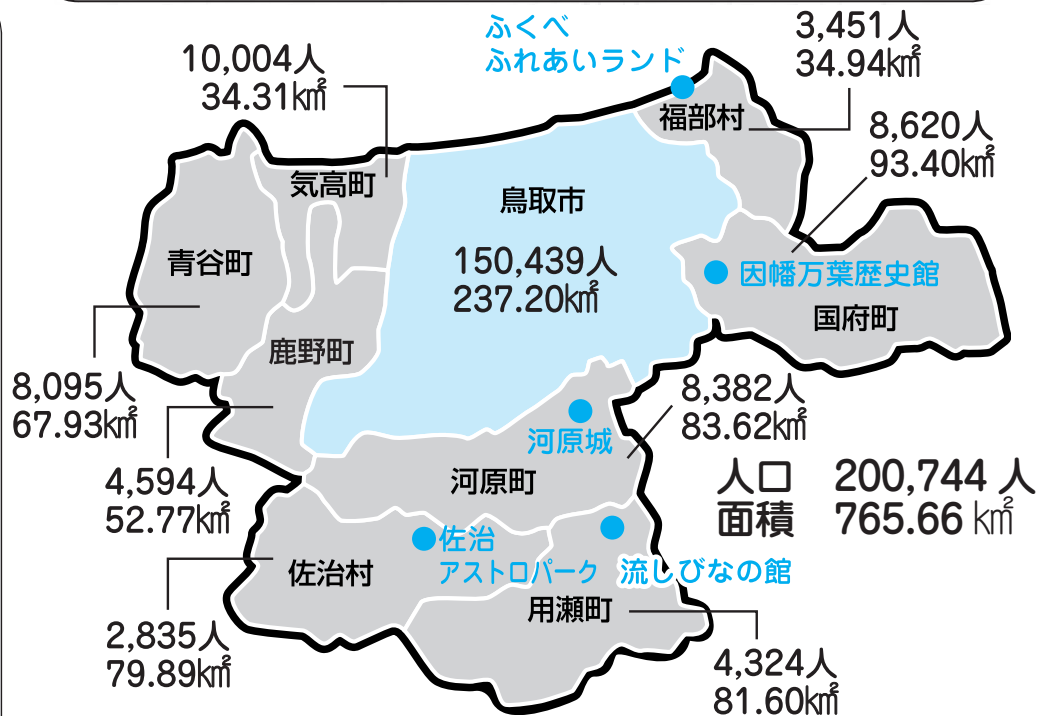
学校も
変わんですがね？

福祉のサービス
はどうなるん
じゃろ？

「はると」の
保育料は？

自治会など地域
の活動はどうな
るのかなあ？

山陰地方第一の新鳥取市が誕生します！



※人口：平成12年国勢調査より
※面積：平成13年10月1日現在

平成十六年十月の合併を目指して、鳥取県東部九市町村（鳥取市、国府町、福部村、河原町、用瀬町、佐治村、気高町、鹿野町、青谷町）の合併協議会では、約二千三百項目におよぶ住民負担と行政サービスの協議・調整と「新市まちづくり計画」の策定を進めています。

ここでは、住民のみなさんに特に関係の深い住民負担と行政サービスを取り上げて、合併後のみなさんの生活がどのようになるかをお知らせします。

なお、十一月十七日には、智頭町と鳥取市、河原町、用瀬町、佐治村の合併協議会を新たに設置しました。今後、智頭町との合併についても協議を進めます。