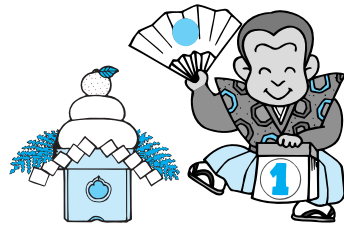


健康



1月の予定

■さざんか会館の駐車場が満車の場合は新日本海新聞社ビル駐車場をご利用ください。乳幼児検診、BCG、ツ反、ポリオの受付で駐車券を確認のうえ、無料券を交付します。

乳幼児健康診査

ところ = さざんか会館

【1月】

種別	対象児	とき
6カ月児	平成15年6月生	13日(火)～15日(木)
1歳6カ月児	平成14年6月生	20日(火)～22日(木)
3歳児	平成12年12月生	27日(火)～29日(木)
2歳歯科およびフッ素塗布	平成13年12月生	8日(木) 13:00～14:30受付

携行品: 母子手帳、歯ブラシ、手鏡、タオル

【2月】

種別	対象児	とき
6カ月児	平成15年7月生	3日(火)～5日(木)
1歳6カ月児	平成14年7月生	17日(火)～19日(木)
3歳児	平成13年1月生	24日(火)～26日(木)
2歳歯科およびフッ素塗布	平成14年1月生	12日(木) 13:00～14:30受付

携行品: 母子手帳、歯ブラシ、手鏡、タオル

問い合わせ先 = 市保健センター
(☎ 20-3196)

ツ反とBCG接種

対象児 = 平成15年9月に生まれた乳児と、4歳未満で受けていない幼児

費用 = 無料
受付 = 13:30～14:30

ところ = さざんか会館

【1月】

対象児の生まれた日	ツ反	BCG
9月1日～15日	7日(水)	9日(金)
9月16日～31日	14日(水)	16日(金)

問い合わせ先 = 市保健センター
(☎ 20-3191)

ポリオ生ワクチン

受付時間 = 13:30～14:30

ところ = さざんか会館

【1月】

対象児の生まれた日	とき
平成15年2月生まれ(2回目)	23日(金)
平成15年8月生まれ(1回目)	30日(金)

問い合わせ先 = 市保健センター
(☎ 20-3191)

夜間・休日急患診療所

診療科目 = 内科、小児科、軽傷の外傷
と き = 平日 19:00～22:00
日曜・祝日 9:00～17:00
日曜・祝日 19:00～22:00

ところ = 急患診療所(東部医師会館隣)
問い合わせ先 = 東部医師会
(☎ 22-2782)

休日急患歯科診療所

と き = 日曜・祝日 10:00～16:00
※1月1日(13:00～16:00)、2日、3日は開業します
ところ = 東部歯科医師会
(富安二丁目・歯科技工
専門学校内・☎ 23-3197)

休日当番薬局

日	薬局名	ところ	電話番号
1日(元旦)	フジモト薬局	行徳トスク本店1F	26-6660
	イヌイ薬局宮長店	宮長 276-2	53-5805
	ジャスコ鳥取北店調剤薬局	晩稲 100-1 (ジャスコ北店1階)	38-3305
2日(始)	鳥取駅コクミン薬局	鳥取駅構内シャミネ内	27-6524
	フジモト薬局	行徳トスク本店1F	26-6660
3日(始)	みなみ薬局	富安 1-76	27-3730
	鳥取駅コクミン薬局	鳥取駅構内シャミネ内	27-6524
4日(日)	フジモト薬局	行徳トスク本店1F	26-6660
	ジャスコ鳥取北店調剤薬局	晩稲 100-1 (ジャスコ北店1階)	38-3305
	鳥取駅コクミン薬局	鳥取駅構内シャミネ内	27-6524
11日(日)	フジモト薬局	行徳トスク本店1F	26-6660
	デンシル薬局	南隈 177-1	32-1310
12日(祝)	鳥取駅コクミン薬局	鳥取駅構内シャミネ内	27-6524
	フジモト薬局	行徳トスク本店1F	26-6660
18日(日)	杏林堂薬局	興南町 78	21-1750
	鳥取駅コクミン薬局	鳥取駅構内シャミネ内	27-6524
	フジモト薬局	行徳トスク本店1F	26-6660
25日(日)	ゆたに薬局	吉成 206-1	21-1568
	鳥取駅コクミン薬局	鳥取駅構内シャミネ内	27-6524
	フジモト薬局	行徳トスク本店1F	26-6660
25日(日)	池田薬局	安長 248-1	27-5251
	TOSC千代水店		

〈休日当番薬局 営業時間〉

鳥取駅コクミン薬局 午前10時～午後8時
フジモト薬局 午前9時～午後8時
午前10時～午後5時 (1日のみ)

ジャスコ鳥取北店調剤薬局

午前9時～午後9時
その他の薬局 午前9時～午後5時

休日夜間在宅当番歯科医院

午後6時～午後9時

日	病院名	ところ	電話番号
1日(元旦)	星野歯科医院	青葉町 2-167	22-0108
2日(始)	堀内歯科医院	西品治 817-5	22-6854
3日(始)	こはま歯科医院	宮長 3-3	53-1956
4日(日)	ますだ歯科医院	古海 654-2	39-4888
11日(日)	松下歯科医院	栄町 763 メルハンビル2階	22-8212
12日(祭)	松本歯科医院	上魚町 49	22-7800
18日(日)	マブチ歯科医院	今町2丁目 301	26-3401
25日(日)	水口歯科クリニック	千代水4丁目18 東部ビル2階	38-3201

小児救急医療当番病院

日	病院名
3日(始)	市立病院 (8:30～18:30)
4日(日)	赤十字病院 (8:30～18:30)
10日(土)	市立病院 (8:30～18:30)
11日(日)	赤十字病院 (8:30～18:30)
12日(月)	赤十字病院 (8:30～18:30)
17日(土)	市立病院 (8:30～18:30)
18日(日)	赤十字病院 (8:30～18:30)
24日(土)	市立病院 (8:30～18:30)
25日(日)	赤十字病院 (8:30～18:30)
26日(月)	赤十字病院 (18:00～翌8:00)
31日(土)	市立病院 (8:30～18:30)

休日救急担当病院

午前8時30分～翌日午前8時30分

日	病院名	電話番号
1日(元旦)	赤十字病院	24-8111
2日(始)	生協病院	24-7251
3日(始)	市立病院	37-1522
4日(日)	中央病院	26-2271
10日(土)	赤十字病院	24-8111
11日(日)	生協病院	24-7251
12日(月)	市立病院	37-1522
18日(日)	中央病院	26-2271
25日(日)	赤十字病院	24-8111