

健康

3月の予定

がん検診

◆胃がん・肺がん・大腸がん

対象者=40歳以上
費用=胃がん900円・肺がん200円
(喀痰検査が必要な場合は700円)
大腸がん500円

※胃がん検診を受ける人は、当日絶食してお越しください。大腸がん検診の検便容器は当日渡しで、後日提出です。

とき	ところ	受付時間
4日(木)	さざんか会館	8:30~9:20

◆子宮がん・乳がん

対象者=30歳以上の女性
費用=子宮がん600円・乳がん300円

とき	ところ	受付時間
4日(木)	さざんか会館	13:00~13:50

問い合わせ先=市保健センター
(☎20-3195)

骨粗しょう症予防検診

対象者=30才以上の女性
費用=500円

とき	ところ	受付時間
4日(木)	さざんか会館	13:00~13:50

問い合わせ先=市保健センター
(☎20-3195)

乳幼児健康診査

ところ=さざんか会館

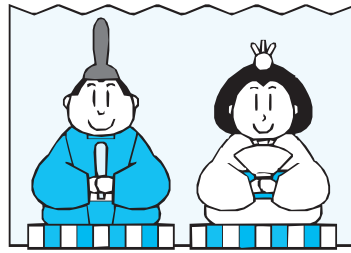
[3月]

種別	対象児	とき
6カ月児	平成15年8月生	9日(火)~11日(木)
1歳6カ月児	平成14年8月生	16日(火)~18日(木)
3歳児	平成13年2月生	23日(火)~25日(木)
2歳歯科 および フッ素塗布	平成14年2月生	4日(木) 13:00~14:30 受付 携行品:母子手帳、歯ブラシ、手鏡、タオル

[4月]

種別	対象児	とき
6カ月児	平成15年9月生	5日(月)~7日(水)
1歳6カ月児	平成14年9月生	13日(火)~15日(木)
3歳児	平成13年3月生	20日(火)~22日(木)
2歳歯科 および フッ素塗布	平成14年3月生	8日(木) 13:00~14:30 受付 携行品:母子手帳、歯ブラシ、手鏡、タオル

問い合わせ先=市保健センター
(☎20-3196)



ツ反とBCG接種

対象児=平成15年11月に生まれた乳児と、4歳未満で受けていない幼児
費用=無料
受付=13:30~14:30
ところ=さざんか会館

[3月]

対象児の生まれた日	ツ反	BCG
11月1日~15日	2日(火)	4日(木)
11月16日~30日	3日(水)	5日(金)

問い合わせ先=市保健センター
(☎20-3191)

ポリオ生ワクチン

受付時間=13:30~14:30
ところ=さざんか会館

[3月]

対象児の生まれた日	とき
平成15年4月生まれ(2回目)	12日(金)
平成15年10月生まれ(1回目)	19日(金)
補 足 日	26日(金)

問い合わせ先=市保健センター
(☎20-3191)

休日当番薬局

日	薬局名	ところ	電話番号
7日(日)	鳥取駅コクミン薬局	東品治111-1(シャミネ内)	27-6524
	フジモト薬局	行徳1-103トスク本店1F	26-6660
	岡本薬局	立川町6-248	26-1156
14日(日)	鳥取駅コクミン薬局	東品治111-1(シャミネ内)	27-6524
	フジモト薬局	行徳1-103トスク本店1F	26-6660
	三栄調剤薬局	吉成2-15-48	26-1777
20日(祝)	鳥取駅コクミン薬局	東品治111-1(シャミネ内)	27-6524
	フジモト薬局	行徳1-103トスク本店1F	26-6660
	常田薬局	西町2-101	22-4792
21日(日)	鳥取駅コクミン薬局	東品治111-1(シャミネ内)	27-6524
	フジモト薬局	行徳1-103トスク本店1F	26-6660
	みなみ薬局	富安1-76	27-3730
28日(日)	鳥取駅コクミン薬局	東品治111-1(シャミネ内)	27-6524
	フジモト薬局	行徳1-103トスク本店1F	26-6660
	はせがわ薬局	徳尾405-22	25-6161

〈休日当番薬局 営業時間〉

鳥取駅コクミン薬局	午前10時~午後8時
フジモト薬局	午前9時~午後8時
その他の薬局	午前9時~午後5時

夜間・休日急患診療所

診療科目=内科、小児科、軽傷の外傷
と き=平日 19:00~22:00
日曜・祝日 9:00~17:00
日曜・祝日 19:00~22:00
ところ=急患診療所(東部医師会館隣)
問い合わせ先=東部医師会
(☎22-2782)

休日急患歯科診療所

と き=日曜・祝日 10:00~16:00
ところ=東部歯科医師会
(富安二丁目・歯科技工
専門学校内・☎23-3197)

休日夜間在宅当番歯科医院

午後6時~9時

日	病院名	ところ	電話番号
7日(日)	山根歯科医院	東町3-258-1	38-2118
14日(日)	米沢歯科医院	大塚町12-11	23-5099
20日(祝)	山本歯科医院	的場3-13	53-7188
21日(日)	よしだ歯科医院	瓦町505	22-1772
28日(日)	山本歯科医院	扇町127	27-1961

小児救急医療当番病院

日	病院名
6日(土)	市立病院 (8:30~18:30)
7日(日)	赤十字病院 (8:30~18:30)
8日(月)	赤十字病院 (18:00~翌8:00)
13日(土)	市立病院 (8:30~18:30)
14日(日)	赤十字病院 (8:30~18:30)
20日(祝)	市立病院 (8:30~18:30)
21日(日)	赤十字病院 (8:30~18:30)
22日(月)	赤十字病院 (18:00~翌8:00)
27日(土)	市立病院 (8:30~18:30)
28日(日)	赤十字病院 (8:30~18:30)

休日救急担当病院

午前8時30分~翌日午前8時30分

日	病院名	電話番号
7日(日)	赤十字病院	24-8111
13日(土)	市立病院	37-1522
14日(日)	生協病院	24-7251
20日(祝)	中央病院	26-2271
21日(日)	赤十字病院	24-8111
28日(日)	市立病院	37-1522

