

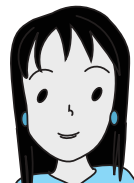
市町村合併を考える



みなさんの疑問にお答えします。

二回目の市民説明会を、八月六日から市内三十四地区で開催しています。この説明会は、地域づくり懇談会と合わせて行っているもので、十月十一日までに二十三地区で合計八百八十三人のみなさんに参加いただきました。今回は説明会であった主な質問とその回答を紹介します。

Q: 保育料、国民健康保険料、介護保険料などの公共料金は？



A: 合併協議会で協議し、現在よりもできる限りサービスはより良く、負担はより少なくなるように市町村間の調整を図ります。

Q: 合併により行財政基盤は安定するが、市町村の活性化は？



A: 地域を結ぶ幹線道路の早期整備などの定住条件の改善を図ることや広域的な連携による観光資源の活用など、地域が持つ発展の可能性を探り、「共存共栄の地域づくり」の実現をめざします。

Q: サービス水準が低下するのでは？



A: 行政サービスは、現在の水準を維持・向上させるようにします。むしろ、日常的な行政サービスを受ける窓口やスポーツ・福祉施設などの数が増え、いっそう身近にサービスが受けられるようになります。

私がお答えします。



Q: 市長は、15市町村の合併をめぐっているが、町村には温度差があるようだが？



A: 15市町村がそろおうの一番ですが、合併特例法期限内に合併できないと不利になります。このため鳥取市との合併の意思表示があったところから順次協議をすすめます。

Q: 財政状況の悪い町村と合併すれば、鳥取市の財政状況も悪くなるのでは？



A: 鳥取市と周辺町村は互いに持ちつ持たれつの関係、共存共栄の関係にあり、合併に伴う行政の効率化や財政優遇措置などにより、行財政基盤の強化ができるものと考えています。

「地域づくり懇談会」日程



月 日	開始時刻	
	15:30 ~	18:00 ~
11月	5日(火)	東郷地区公民館
	9日(土)	浜坂地区公民館
	11日(月)	稲葉山地区公民館
	12日(火)	大郷地区公民館
	15日(金)	湖山地区公民館
	16日(土)	賀露地区公民館
	17日(日)	吉岡地区公民館 13:00 ~

説明会終了後の参加者アンケート結果(平成14年10月11日現在)

- 回答者549人のうち、94.2%が合併に賛成

合併の賛否

賛成	反対	未回答
517名(94.2%)	14名(2.5%)	18名(3.3%)

賛成者が選んだ合併パターン

鳥取県東部地域	鳥取北	鳥取・岩美・気高	未回答
364名(70.4%)	72名(13.9%)	67名(13.0%)	14名(2.7%)

鳥取北は、鳥取・岩美・気高の1市2郡に河原町、郡家町を加えたパターン。

問い合わせ先 企画課市町村
合併推進チーム(048004)
70/FAX 3604800
eメール gappei@city.tottori.
tottor.jp)