

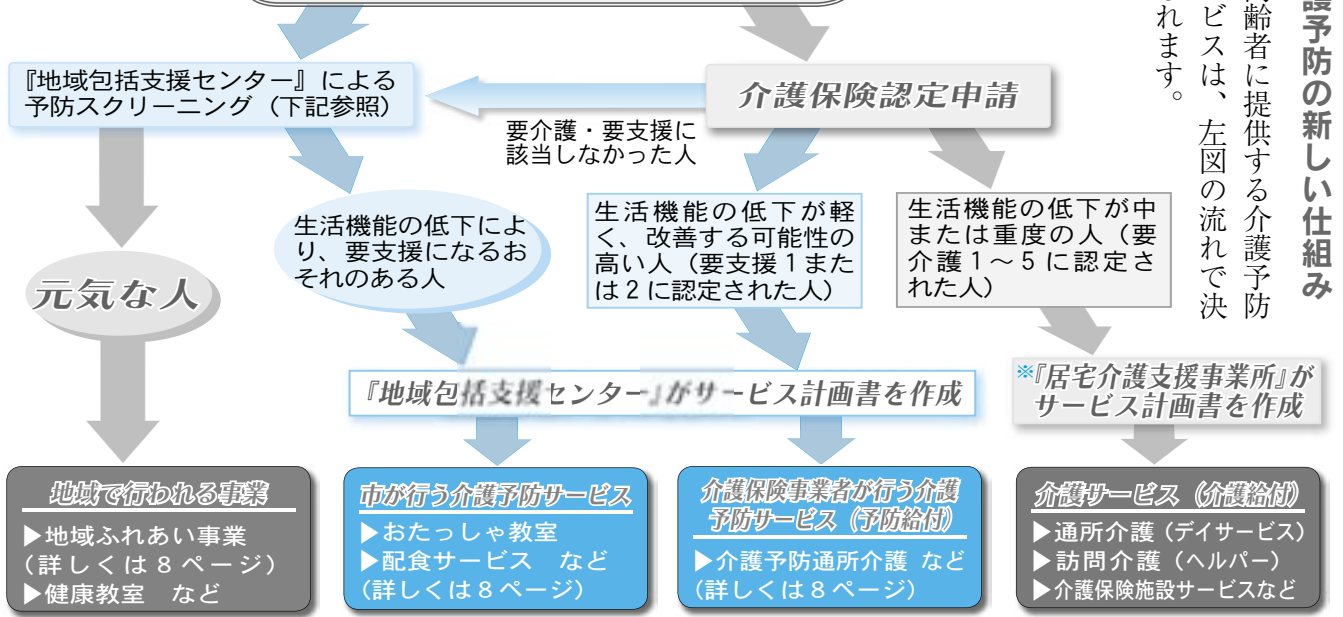
各地域の地域介護支援センター 表1

中学校区	施設名	ところ	電話番号
東	鳥取東地域介護支援センター	滝山(鳥取東デイサービスセンター内)	(0857)29-6298
西	〃 西 〃	西品治(鳥取西 〃 内)	(0857)37-2121
南	〃 南 〃	的場二丁目(鳥取南 〃 内)	(0857)53-6558
北	〃 北 〃	秋里(鳥取北 〃 内)	(0857)20-2616
江山	〃 江山 〃	赤子田(美和あすなろ内)	(0857)53-5853
高草	〃 高草 〃	大柵(高草あすなろ内)	(0857)39-1800
湖東	〃 湖東 〃	白兔(白兔あすなろ内)	(0857)59-0118
湖南	〃 湖南 〃	松原(鳥取湖南デイサービスセンター内)	(0857)54-6200
桜ヶ丘	〃 桜ヶ丘 〃	津ノ井(鳥取桜ヶ丘デイサービスセンター内)	(0857)51-8992
中ノ郷	〃 中ノ郷 〃	浜坂(いなば幸朋苑内)	(0857)39-8665
国府	〃 国府 〃	国府町稲葉丘三丁目(介護老人保健施設ふたば内)	(0857)23-1873
福部	〃 福部 〃	福部町海士(福部砂丘温泉ふれあい会館内)	(0857)75-2316
河原	〃 河原 〃	河原町今在家(河原あすなろ内)	(0858)85-1411
用瀬	〃 用瀬 〃	用瀬町別府(用瀬地区保健センター内)	(0858)87-2302
佐治	〃 佐治 〃	佐治町加瀬木(佐治町老人福祉センター内)	(0858)89-1022
気高	〃 気高 〃	気高町八幡(気高あすなろ内)	(0857)82-3973
鹿野	〃 鹿野 〃	鹿野町今市(ル・サンテリアン鹿野内)	(0857)84-3700
青谷	〃 青谷 〃	青谷町露谷(青谷町老人福祉センター内)	(0857)85-0220

在宅介護支援センターから地域介護支援センターへ  
地域包括支援センターの設置にともない、これまで高齢者の介護や福祉などのさまざまな相談に応じたり福祉サービスの利用手続きの代行などを行ってきた「在宅介護支援センター」は、その役割や業

務を見直し、新たに「地域介護支援センター」としてリニューアルしました。  
主な業務内容  
▽さまざまな保健・福祉サービスの情報提供  
▽在宅介護、福祉に関する相談を市役所や地域包括支援センターへ取り次ぐ

65歳以上の高齢者 図2



介護予防の新しい仕組み  
高齢者に提供する介護予防サービスは、左図の流れで決められます。

※「居宅介護支援事業所」は、介護支援専門員(ケアマネジャー)による計画書の作成やサービス事業者との調整などを行います。

地域包括支援センターによる「予防スクリーニング」

お住まいの地域を担当する地域包括支援センターが、「基本チェックリスト」「保健師などによる訪問活動」「本人、家族、地域の人からの連絡」などにより、高齢者の健康状態や生活機能を分析し、その結果に応じて必要な介護予防サービスを選定します。

基本チェックリストってなに？

医療機関や公民館などで基本健診を受けたとき、かかりつけ医の診察を受けたとき、また、老人クラブなどの地域の高齢者の集まりに参加したときなどに、医師や保健師、介護支援専門員(ケアマネジャー)など、医療や介護の専門職がいるところで、運動機能、栄養状態、認知症や、うつ症状の有無など、25項目の質問に「はい」「いいえ」で答えてもらい、作成されるものです。

基本チェックリスト質問項目

1 バスや電車一人で外出していますか	15 口の渇きが気になりますか
2 日用品の買い物をしていますか	16 週に1回以上は外出していますか
3 預貯金の出し入れをしていますか	17 昨年と比べて外出の回数が増えていますか
4 友人の家を訪ねていますか	18 周りの人から「いつも同じ事を聞く」などの物忘れがあるといわれますか
5 家族や友人の相談にのっていますか	19 自分で電話番号を調べて、電話をかけることをしていますか
6 階段を手すりや壁をつたわずに登っていますか	20 今日か何月何日かわからないことがありますか
7 椅子に座った状態から何もつがまま立ち上がっていますか	21 (ここ2週間) 毎日の生活に充実感がない
8 15分位続けて歩いていますか	22 (ここ2週間) これまで楽しんでいたことが楽しくなくなった
9 この1年間に転んだことがありますか	23 (ここ2週間) 以前は案外できていたことが今ではおっくうに感じられる
10 転倒に対する不安は大きいですが	24 (ここ2週間) 自分が役に立つ人間だと思えない
11 6カ月間で2~3kg以上の体重減少がありましたか	25 (ここ2週間) わけもなく疲れたような感じがする
12 身長 cm、体重 kg、(BMI=)	
13 半年前に比べて固いものが食べにくくなりましたか	
14 お茶や汁物等でむせることがありますか	