

## 鳥取市住民参加型市場公募債

# がん対策市民債

### 発行概要について

#### ◆対象者

市内に在住・在勤の個人（20歳以上）および営業拠点などのある法人、団体など（任意団体不可）

◆発行総額 2億5千万円

◆発行日 平成18年11月21日

◆期間 5年

◆購入限度額 10万円以上100万円以内（10万円単位）

◆発行価額 額面100円につき100円

◆利率・利回り 直近の国債の利回りを参考に決定します。

◆利払日 年2回（5月21日、11月21日）

◆償還日 平成23年11月21日

◆償還方法 償還日に一括償還

◆中途換金 償還日前に万が一換金の必要が生じた場合は、鳥取銀行で換金します。

※売却の時期によっては、購入価格を下回る場合があります。

※利払日や償還日の直前には換金できない場合があります。

◆取扱金融機関 鳥取銀行

### 公募について

※申込みが発行額を上回る場合は抽選とします。

#### ◆抽選申込方法

窓口：鳥取銀行本店および市内各支店／市立病院受付／市役所本庁舎行財政改革課、駅南庁舎総合窓口、各総合支所地域振興課

インターネット：鳥取銀行ホームページ

<http://www.tottoribank.co.jp/>

はがき：次の事項を記入し、投函してください。

※27日消印有効

表面 〒680-8686

鳥取市永楽温泉町171番地

鳥取銀行ふるさと振興部「がん対策市民債」係

裏面 ①郵便番号②住所③氏名（ふりがな）④年齢

⑤電話番号⑥購入希望額

⑦購入希望店舗（鳥取銀行本・支店名を記入）

⑧勤務先（市内）名（市外在住の方のみ記載）

#### ◆抽選申込期間

平成18年10月23日（月）～27日（金）

#### ◆抽選日 平成18年11月2日（木）

※申込者全員に結果通知書を送ります。

#### ◆当選者払込期間

平成18年11月6日（月）～10日（金）

#### 問い合わせ先

■鳥取銀行本店・市内各支店

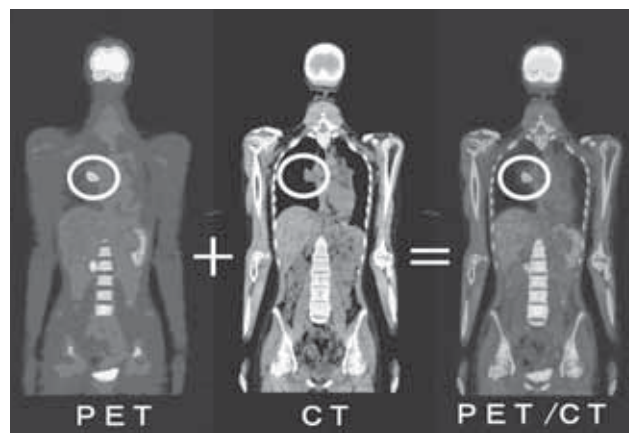
■市立病院総務課 ☎（0857）37-1522

■市役所行財政改革課 ☎（0857）20-3111

「がん対策市民債」は、鳥取市立病院にPET/CTを設置するために使われます。

今やがんは、『不治の病』ではなく、『治る病気』に変わってきています。健康で幸せな日常生活を送っていたりするために、PET/CTを活用していただきたいと思います。また、下記の日程で講座を開催しますので、ご参加ください。

料は約7万5千円で、3割負担の人の自己負担金は2万3千円程度となります。なお、一般的ながん検診としてPET/CT検査を受ける場合は、全額自己負担となります。



#### 肺がんが発見された症例（○の部分）

PETで、がんの存在・大きさを明確にし、CTで、さらに詳細な臓器や組織の検索を行います。両方を組み合わせることによって、がんの存在部位、大きさなど詳細な情報が得られます。

## 無料 PET/CT に関する 市民講座

### 第1回講座

とき：10月28日（土）午後2時～4時

演題：PET/CTを用いたがんの早期発見と適切な治療

講演者：平木祥夫

鳥取市立病院病院長

（前岡山大学医学部放射線科教授）

### 第2回講座

とき：11月8日（水）午後6時～7時

演題：PET/CTと臨床応用

### 第3回講座

とき：12月6日（水）午後6時～7時

演題：PET/CTによるがん検診

### 第4回講座

とき：1月10日（水）午後6時～7時

演題：PET/CTの検査の実際と安全

※会場は、いずれもさざんか会館（富安2丁目）

※講師は、市立病院の医師または技師