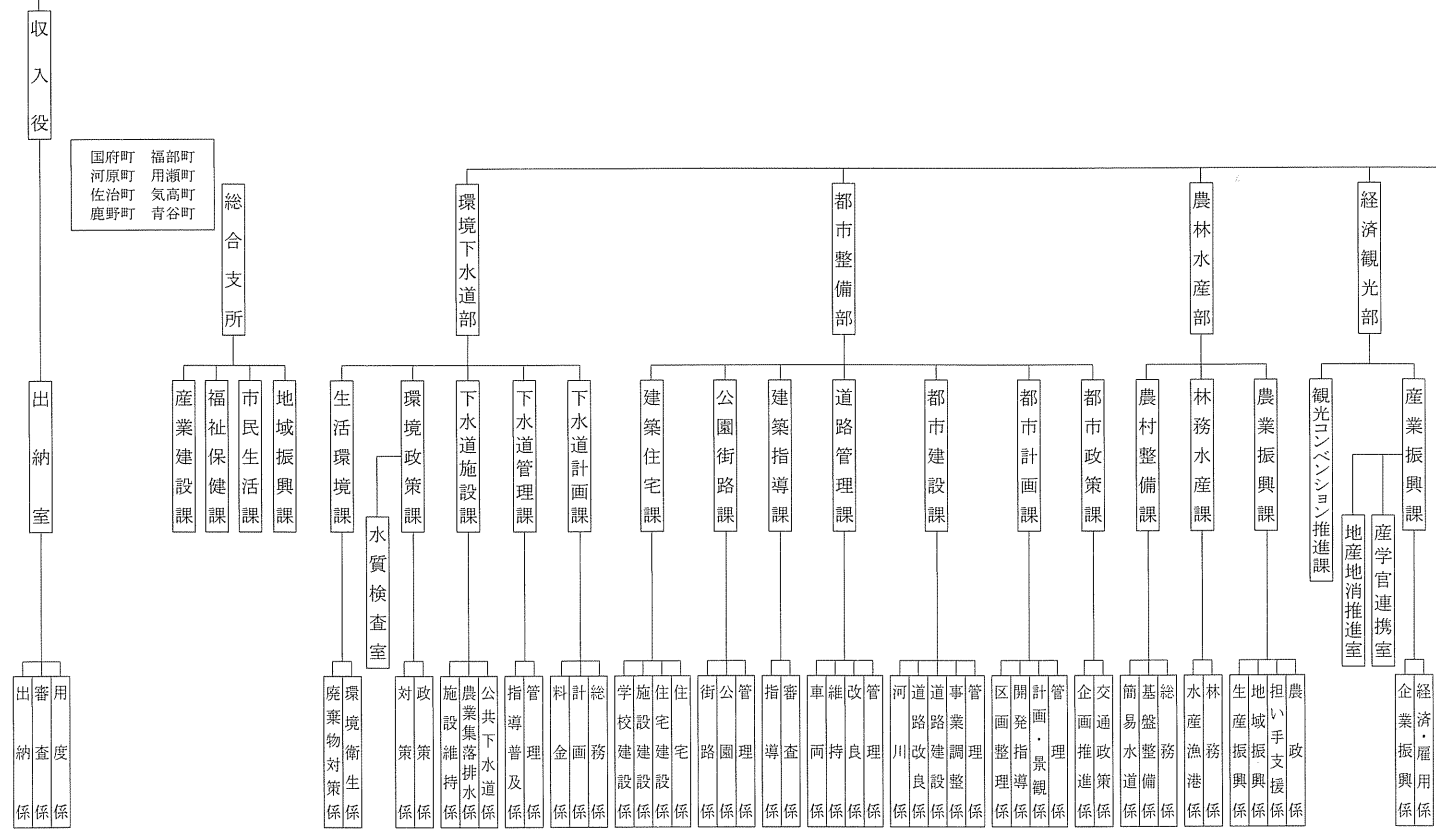


鳥取市の機構一覧表

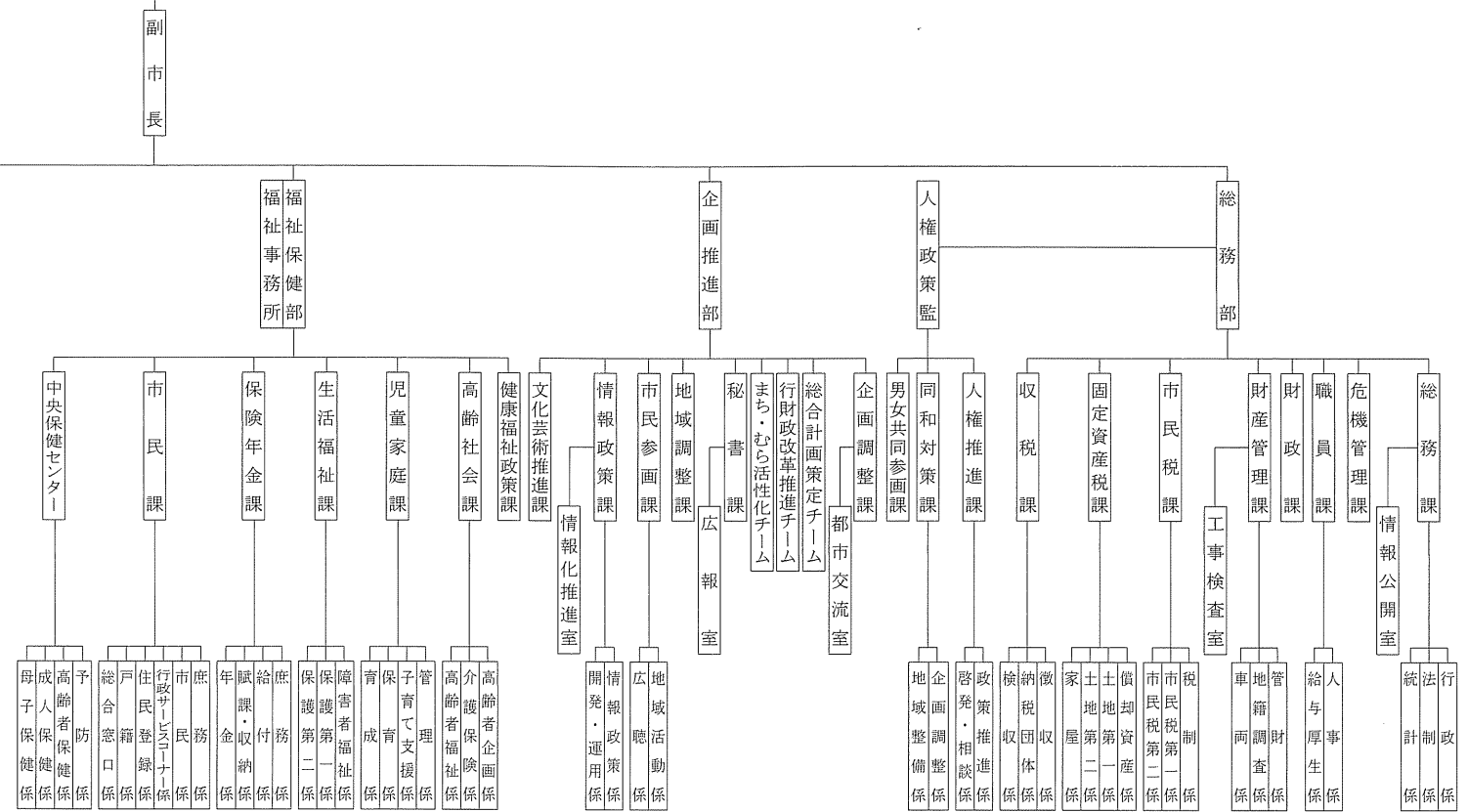
(平成16年11月)



【市長事務局】

7部・1監・42課・3チーム・8課内室・100係

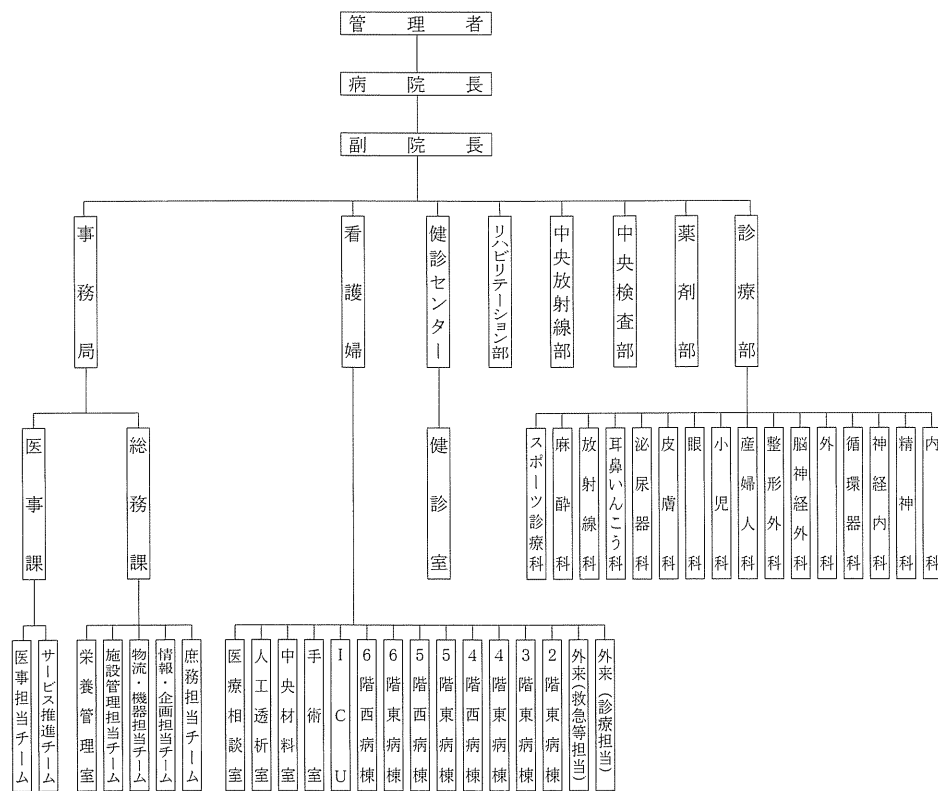
職員数 (平成16年11月1日現在)	
市長部局・委員会等	1,572人
水道局	94人
市立病院	368人



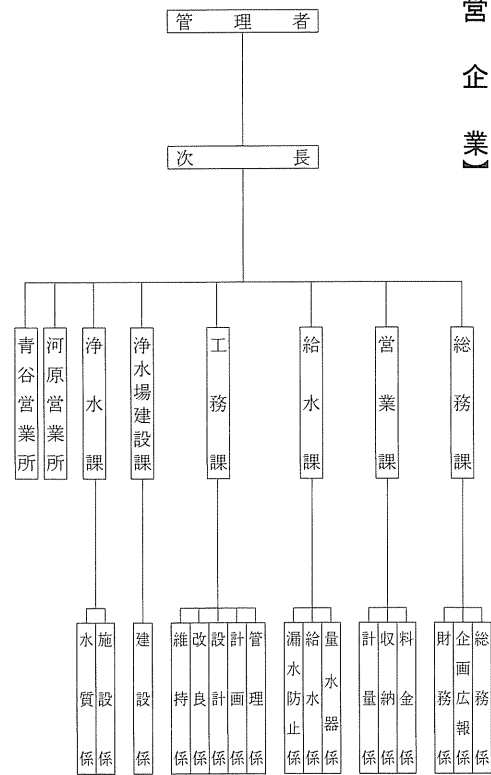
(議会・教委・監査・公平・

選挙・農委・公営企業)

【鳥取市立病院組織図】



【水道局組織図】



【公営企業】

