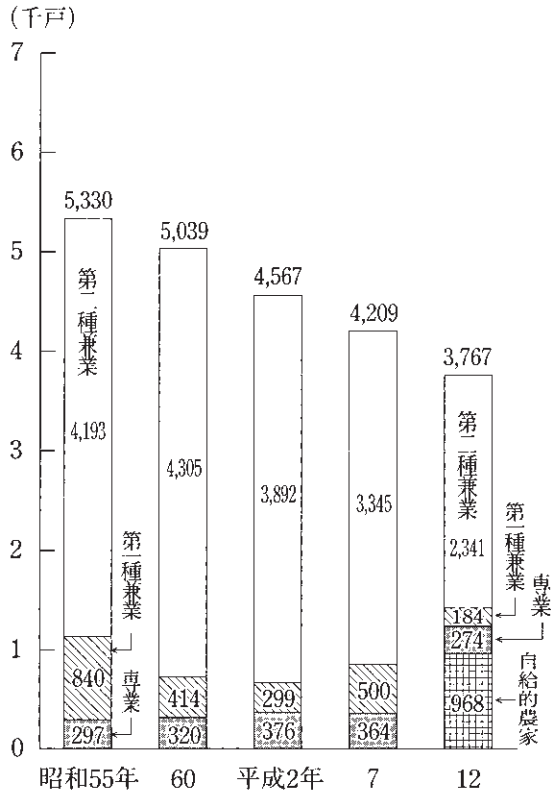
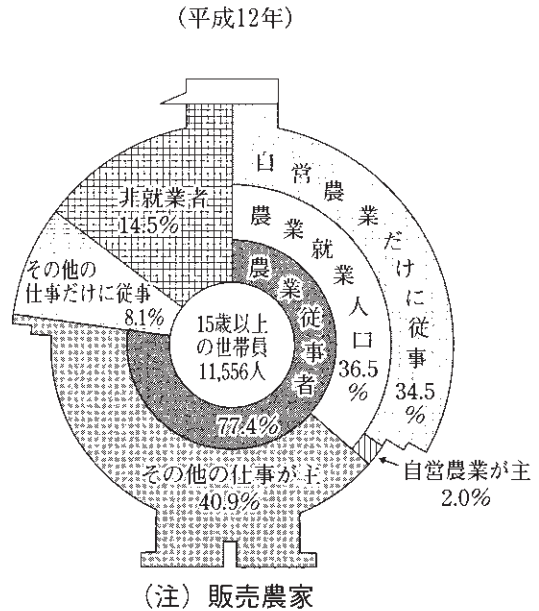


4 農 林 業

専業別農家数 (農林業センサス)



就業状態別農家世帯員数 (農林業センサス)



(注) 平成12年調査は、経営耕地面積が30a以上又は年間販売額が50万円以上の農家(以下、「販売農家」と総称する。)の内訳のみ把握しているため、販売農家以外の農家を「自給的農家」と総称して集計した。

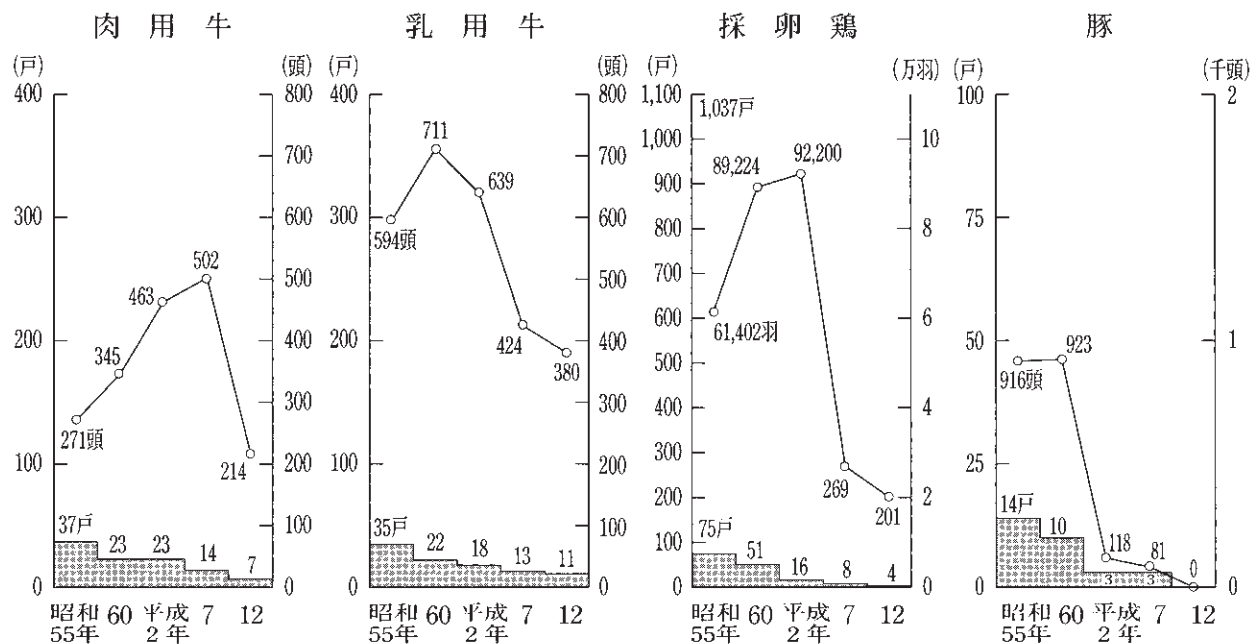
農家人口・農業従業者・農業就業人口 (農林業センサス)

単位：人

区 分	農 家 人 口			農業に従事した世帯員数			農 業 就 業 人 口			
	総 数	男	女	総 数	男	女	総 数	男	女	
実 数	昭和55年	25,436	12,238	13,198	15,818	7,898	7,920	6,811	2,322	4,489
	60	24,244	11,741	12,503	15,138	7,671	7,467	6,514	2,229	4,285
	平成2年	22,180	10,772	11,408	13,182	6,696	6,486	6,060	2,190	3,870
	7	19,914	9,662	10,252	11,584	6,113	5,471	5,373	2,100	3,273
	12	17,798	8,647	9,151	11,367	5,903	5,464	4,220	1,731	2,489
増 減 数	昭和60年	△ 1,192	△ 497	△ 695	△ 680	△ 227	△ 453	△ 297	△ 93	△ 204
	平成2年	△ 2,064	△ 969	△ 1,095	△ 1,956	△ 975	△ 981	△ 454	△ 39	△ 415
	7	△ 2,266	△ 1,110	△ 1,156	△ 1,598	△ 583	△ 1,015	△ 687	△ 90	△ 597
	12	△ 2,116	△ 1,015	△ 1,101	△ 217	△ 210	△ 7	-	-	-

(注) 平成12年調査は、農業就業人口の内訳を販売農家のみ把握しているため、増減数は算出不能。

家畜と飼養農家数と頭羽数（農林業センサス）



(注) 平成12年調査は、販売農家のみ把握。

経営耕地規模別農家数（農林業センサス）

単位：戸

区分	年	総数	例外規定	経営耕地規模 (ha)							
				0.3ha未満	0.3以上 0.5未満	0.5~1.0	1.0~1.5	1.5~2.0	2.0~2.5	2.5~3.0	3.0ha以上
農家数	昭50年	5,597	8	1,059	1,020	2,278	959	209	45	12	7
	55	5,330	7	1,092	1,062	2,135	813	171	28	12	10
	60	5,039	6	1,165	982	1,979	707	150	31	8	11
	平2年	4,567	4	1,009	976	1,732	625	154	43	8	16
	7	4,209	3	1,014	883	1,575	546	120	37	11	20
12	3,767	10	1,011	806	1,315	466	102	28	8	21	
増減数	昭55年	△ 267	△ 1	33	42	△ 143	△ 146	△ 38	△ 17	-	3
	60	△ 291	△ 1	73	△ 80	△ 156	△ 106	△ 21	3	△ 4	1
	平2年	△ 472	△ 2	△ 156	△ 6	△ 247	△ 82	4	12	-	5
	7	△ 358	△ 1	5	△ 93	△ 157	△ 79	△ 34	△ 6	3	4
	12	△ 442	7	△ 3	△ 77	△ 260	△ 80	△ 18	△ 9	△ 3	1

種類別耕地面積（農林業センサス）

単位：ha

区分	年	経営耕地 総面積	田				畑		樹園地			
			計	稲を 作った田	稲以外の 作物を 作った田	不作付	計	うち 不作付	計	果樹園	桑園	その他
実数	昭50年	3,888	3,235	3,042	35	158	464	43	189	177	4	8
	55	3,528	2,990	2,615	256	119	364	28	174	168	3	3
	60	3,231	2,779	2,375	328	76	304	16	148	145	2	1
	平2年	3,002	2,598	1,822	626	150	260	20	144	141	2	1
	7	2,717	2,344	2,117	160	67	242	21	131	130	1	0
12	2,396	1,937	1,307	327	303	164	24	95	95	-	0	
増減数	昭55年	△ 360	△ 245	△ 427	221	△ 39	△ 100	△ 15	△ 15	△ 9	△ 1	△ 5
	60	△ 297	△ 211	△ 240	72	△ 43	△ 60	△ 12	△ 26	△ 23	△ 1	△ 2
	平2年	△ 229	△ 181	△ 553	298	74	△ 44	4	△ 4	△ 4	-	-
	7	△ 285	△ 254	295	△ 466	△ 83	△ 18	△ 1	△ 13	△ 11	△ 1	△ 1
	12	△ 321	-	-	-	-	-	-	-	-	-	-

(注) 平成12年調査は、経営耕地総面積は総数であるが、田、畑、果樹園の内訳を販売農家のみ把握しているため、増減数は算出不可。

主要作物・果樹の作付・栽培面積及び収穫量

単位：ha・t

作物・果樹名	平成11年		平成12年		平成13年		平成14年	
	作付・栽培面積	収穫量	作付・栽培面積	収穫量	作付・栽培面積	収穫量	作付・栽培面積	収穫量
稲（水・陸稲）	1,520	7,760	1,490	8,030	1,460	7,820	1,420	7,600
いも類 (かんしょ、ばれいしょ)	42	589	42	611	39	553	37	536
大豆	191	267	177	248	195	294	183	296
すいか	30	525	17	304	13	235	13	220
だいこん	23	611	19	515	18	500	18	482
日本なし	76	1,290	75	1,330	61	1,630	58	1,410
かき	30	228	26	233	26	242	23	210
ぶどう	10	76	9	76	9	74	9	63
ねぎ	28	436	28	415	28	411	26	385
ほうれん草	29	408	25	355	22	316	21	308

資料：鳥取県統計・情報センター「鳥取農林水産統計年報」

農業産出額

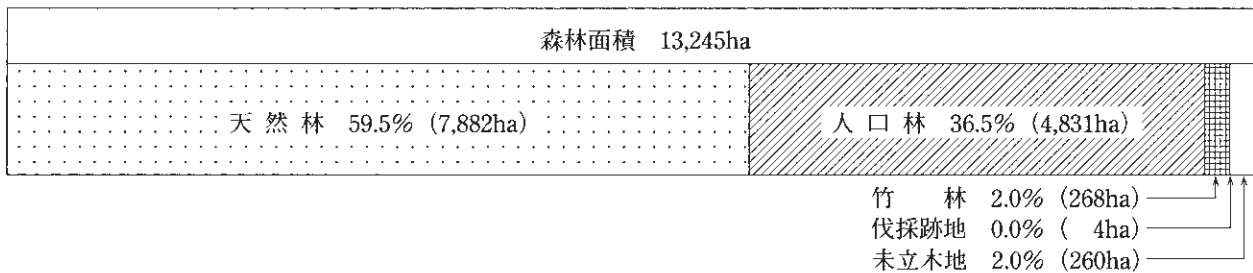
単位：千万円

年次	合計	耕種				畜産				養蚕
		米	野菜	果実	その他	鶏	乳用牛	肉用牛	その他	
平成11年	502	204	84	40	41	104	25	3	0	-
12	459	204	71	34	34	87	25	4	0	-
13	445	190	68	41	30	85	26	4	0	-
14	453	183	71	39	33	95	26	5	0	-

資料：鳥取統計・情報センター「鳥取農林水産統計年報」
(注：農業粗生産額は、農業産出額に名前が変わりました。)

林種別森林面積（計画面積）

(平成12年)



資料：鳥取統計情報事務所「2000年世界農林業センサス」