

【付録】

歴代三役・歴代正副議長・現市議会議員

○歴代市長

歴代	氏名	就任年月日	歴代	氏名	就任年月日	歴代	氏名	就任年月日
1	岡崎平内	明22.11.15	8	山内虎蔵	大8.7.18	15	入江昶	昭26.3.12
2	田中政春	"23.5.23	9	山村英太郎	"12.11.1	16	高田勇	"34.2.26
3	天野祐治	"34.5.17	10	楠城嘉一	昭2.12.20	17	金田裕夫	"46.2.26
4	尾崎武久	"37.8.16	11	井上光美	"14.12.20	18	西尾優	"58.2.26
5	藤岡直蔵	"39.12.11	12	吉村哲三	"18.12.20	19	西尾迢富	平2.4.16
6	内海淡	大5.12.12	13	竹田平一	"22.4.8	20	竹内功	"14.4.15
7	入江澄	"8.2.3	14	森中豊治	"24.5.9			

○歴代助役(副市長)

歴代	氏名	就任年月日	歴代	氏名	就任年月日	歴代	氏名	就任年月日
1	瀧七蔵	明22.11.26	9	高田伝三	昭3.12.11	17	羽場利平	昭42.5.1
2	青木幹	"25.3.14	10	八村信三	"16.4.2	18	大森右一	"46.5.1
3	尾崎武久	"26.4.27	11	西村輝一	"19.1.22	19	金子英夫	"54.5.1
4	鳩谷兼次	"37.9.9	12	吉村信義	"19.1.22	20	西尾迢富	"62.5.1
5	山内虎蔵	"43.1.10	13	田中至孝	"22.5.26	21	影井潔巳	平2.7.1
6	大村正義	大9.1.16	14	浜崎敏造	"24.8.5	22	岸本晟	"10.7.1
7	近池利勝	"10.2.19	15	内田三之助	"28.9.1	23	石谷雅文	"14.7.1
8	坪崎信正	"13.10.16	16	佐々木隆温	"34.4.8			

(注) 平成14年7月1日より呼称を「副市長」に変更

○歴代収入役

歴代	氏名	就任年月日	歴代	氏名	就任年月日	歴代	氏名	就任年月日
1	河崎鉄蔵	明22.12.4	8	西尾紘平	昭16.4.2	15	安藤道夫	昭54.5.1
2	岩田豊馬	"25.3.17	9	前田政利	"23.4.10	16	宮本清美	"62.5.1
3	小谷甚次郎	"39.11.17	10	徳田忠雄	"24.3.31	17	朝倉晋	平3.5.1
4	山根貞	"40.11.25	11	橋浦雄太郎	"32.4.1	18	小林正春	"11.5.1
5	榊田八次郎	大4.8.5	12	羽場利平	"36.4.1	19	九鬼利次	"13.4.1
6	吉村欣二	昭2.11.28	13	村上喜助	"42.5.1	20	中島稔	"16.3.1
7	八村信三	"10.11.30	14	三谷信也	"46.5.1			

○歴代議長

歴代	氏名	就任年月日	歴代	氏名	就任年月日	歴代	氏名	就任年月日
1	田中政春	明22.10.27	13	高松久治郎	明45.1.4	25	由宇石治	昭15.8.30
2	宮崎貞蔵	"23.5.26	14	木下義之	大2.10.13	26	松久常蔵	"21.5.8
3	瀧七蔵	"26.8.1	15	五藤直義	"6.10.15	27	平尾富治	"22.5.12
4	平野重蔵	"27.8.28	16	木下義之	"7.10.28	28	西尾紘平	"26.1.6
5	豊田繁	"29.9.21	17	君野順三	"8.6.1	29	西川徳弥	"29.12.22
6	山縣市三郎	"31.10.11	18	浜本房蔵	"8.11.25	30	広田敏男	"34.2.25
7	太中藤次郎	"32.1.4	19	君野順三	"12.6.2	31	浜崎芳雄	"35.12.21
8	船越莊治	"32.4.20	20	楠城嘉一	"12.12.27	32	小谷忠太郎	"36.12.22
9	網谷金次	"33.1.4	21	浜本房蔵	昭2.12.17	33	渡辺寛太夫	"37.12.22
10	山本喜代蔵	"34.9.16	22	萬井源太郎	"6.5.31	34	近藤松寿	"39.12.15
11	網谷金次	"35.1.4	23	米沢喜男	"10.5.31	35	尾坂雅人	"41.12.17
12	木下義之	"38.1.4	24	浜本房蔵	"14.5.31	36	網師銀蔵	"43.12.21

歴代	氏名	就任年月日	歴代	氏名	就任年月日	歴代	氏名	就任年月日
37	伊藤 貞男	昭45.12.17	44	木下 金治	昭59.12.22	51	岡本 善徳	平10.2.10
38	井関 純雄	"47.12.16	45	岡本 善徳	"61.12.17	52	本多 達郎	"10.12.17
39	池原 賢太郎	"49.12.17	46	宮脇 準一	"63.12.22	53	伊藤 憲男	"12.12.22
40	山本 武富	"51.12.18	47	河西 正治	平2.4.16	54	福田 泰昌	"13.11.22
41	渡辺 寛太夫	"53.12.18	48	中山 政一	"4.12.22	55	三谷 伝	"14.12.17
42	足立 利喜雄	"55.12.17	49	田中 英教	"6.12.20			
43	斧谷 寅之亮	"57.12.17	50	山田 弘	"8.12.20			

○歴代副議長

歴代	氏名	就任年月日	歴代	氏名	就任年月日	歴代	氏名	就任年月日
1	宮崎 貞蔵	明22.10.27	19	荒川 完	大13.1.4	37	池上 辰雄	昭41.12.17
2	尾崎 武久	"23.5.26	20	野一色 益吉	"14.11.25	38	榎谷 好隆	"45.12.17
3	瀧 七蔵	"25.10.18	21	萬井 源太郎	昭2.6.1	39	寺垣 恒男	"47.12.16
4	平野 重蔵	"26.8.1	22	常田 孝治	"6.5.31	40	船越 礼次郎	"49.12.17
5	豊田 繁	"27.9.3	23	尾崎 篤次郎	"7.7.18	41	岡本 善徳	"51.12.18
6	山縣 市三郎	"29.9.23	24	井田 実治	"10.5.31	42	竹内 恒次	"53.12.18
7	木下 義之	"31.10.11	25	小沢 潔	"14.5.31	43	竹内 直光	"55.12.17
8	網谷 金次	"32.1.4	26	筒井 喜代治	"18.5.31	44	飴野 久嘉	"57.12.17
9	野口 信貞	"33.1.4	27	山田 武一	"21.5.8	45	太田垣 富男	"59.12.22
10	山本 喜代蔵	"34.1.4	28	石黒 松次	"22.5.12	46	中山 政一	"61.12.17
11	河合 元義	"34.9.6	29	石田 繁	"26.1.6	47	田中 英教	"63.12.22
12	高松 久治郎	"35.1.5	30	三田 吉之	"29.12.22	48	藤原 繁義	平2.12.17
13	小谷 辰次郎	"40.1.4	31	上山 雄次郎	"33.12.22	49	西尾 義昭	"4.12.22
14	高松 久治郎	"41.1.4	32	有本 健太郎	"34.4.1	50	本多 達郎	"6.12.20
15	八村 八太郎	"44.1.4	33	山川 為之助	"35.12.21	51	徳本 幸男	"8.12.20
16	森脇 竹蔵	大2.10.13	34	網師 銀蔵	"36.12.22	52	福田 泰昌	"10.12.17
17	竹田 常蔵	"6.10.15	35	笥 泰雄	"37.12.22	53	沢根 岩男	"12.12.22
18	楠城 嘉一	"12.6.2	36	谷口 甚一	"39.12.15	54	上杉 栄一	"14.12.17

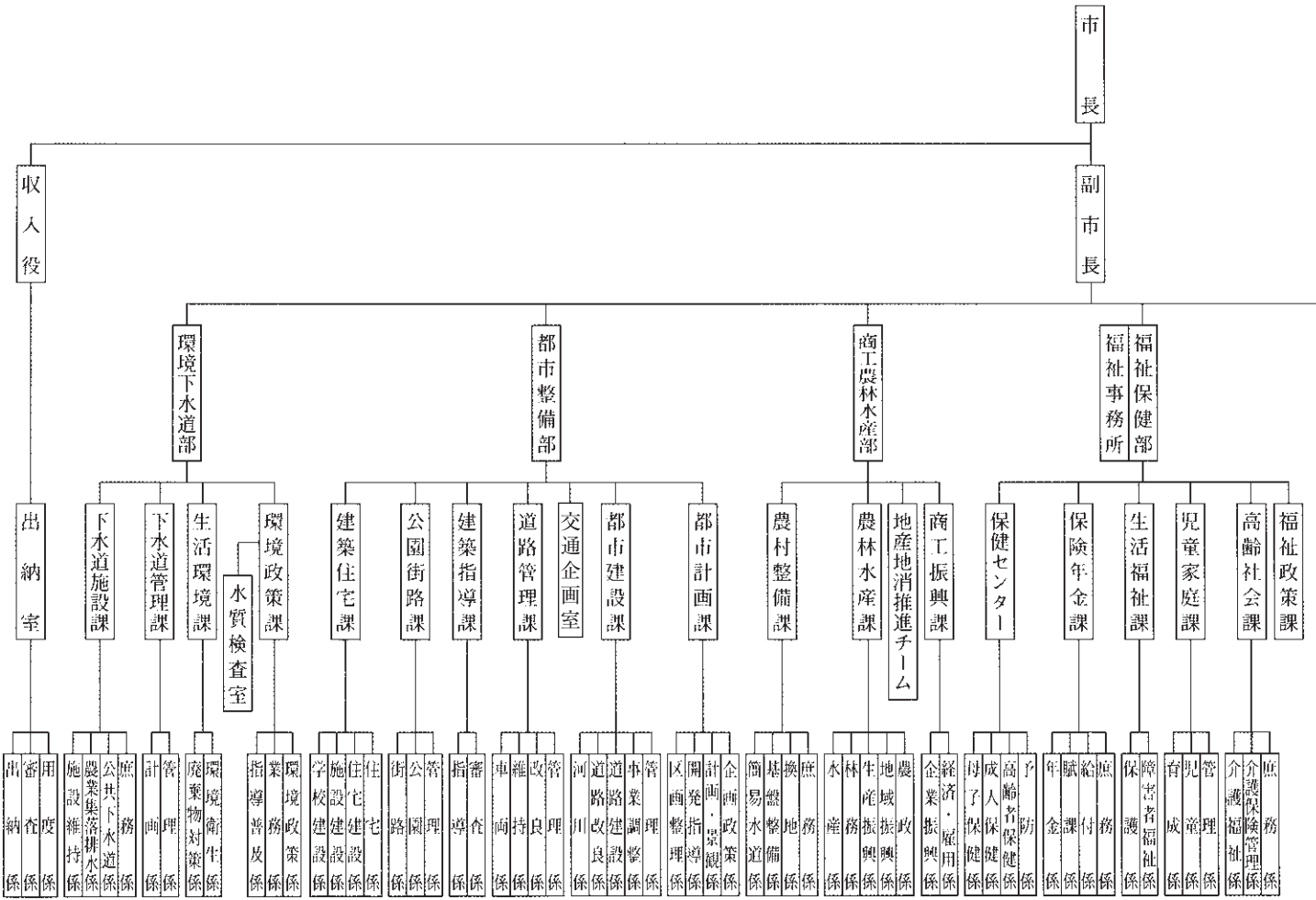
○市議会議員 議長 三谷 伝 副議長 上杉栄一

議席	会派	委員会	氏名	議席	会派	委員会	氏名	議席	会派	委員会	氏名
1	公	文教	桑田 達也	12	新	建設	高見 則夫	23	公	総務	武田 えみ子
2	公	企福	田村 繁巳	13	公	文教	山崎 健一	24	共	企福	村口 英子
3	公	建設	谷口 秀夫	14	共	文教	角谷 敏男	25	市	文教	佐々木 紘一
4	改	建設	寺垣 健二	15	市	総務	森田 紘一郎	26	民	建設	上田 孝春
5	風	文教	鶴巻 順	16	改	企福	谷口 満	27	民	総務	藤原 繁義
6	風	総務	中西 照典	17	民	企福	両川 洋々	28	風	総務	河越 良二
7	風	総務	秋口 政俊	18	風	建設	松本 信光	29	風	企福	三谷 伝
8	風	文教	松田 重美	19	風	建設	上杉 栄一	30	新	建設	山下 武雄
9	風	建設	森本 正行	20	新	総務	村山 洋一	31	新	企福	本多 達郎
10	風	企福	入江 順子	21	新	企福	国富 三郎	32	新	文教	福田 泰昌
11	新	文教	吉田 博幸	22	新	総務	橋尾 泰博				

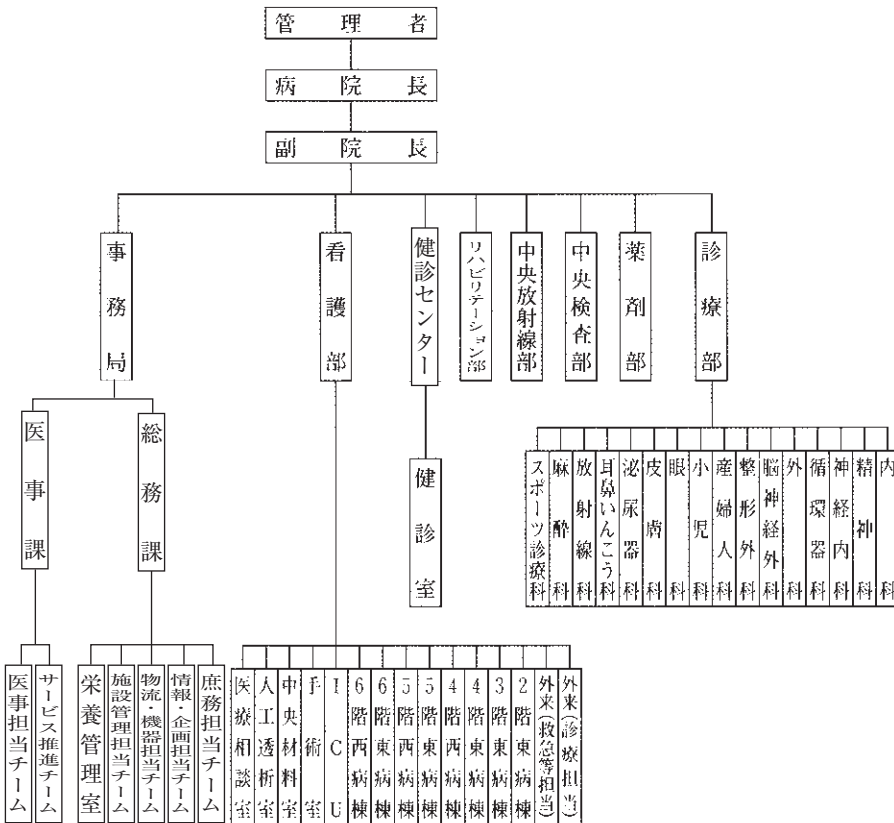
※風-こう風
 新-新政会
 公-公明党
 民-民生会
 共-共産党
 市-市民クラブ
 改-市民改革クラブ

総務-総務委員会
 企福-企画福祉委員会
 文教-文教経済委員会
 建設-建設水道委員会

(平成16年4月1日現在)

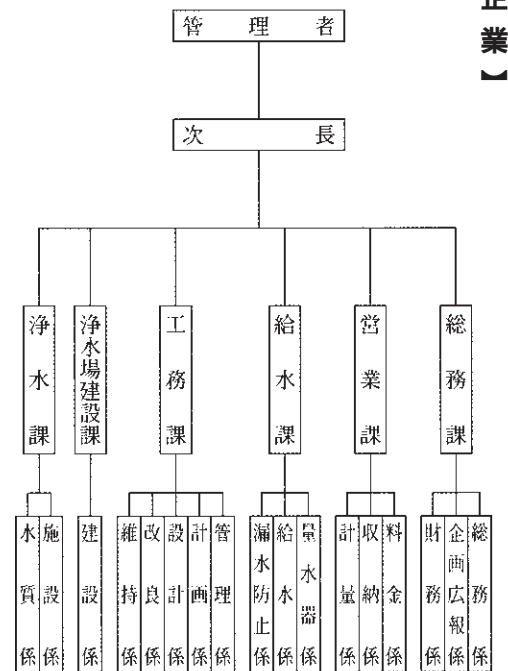


【鳥取市立病院組織図】



(議会・教委・監査・公平)

【水道局組織図】



【公営企業】

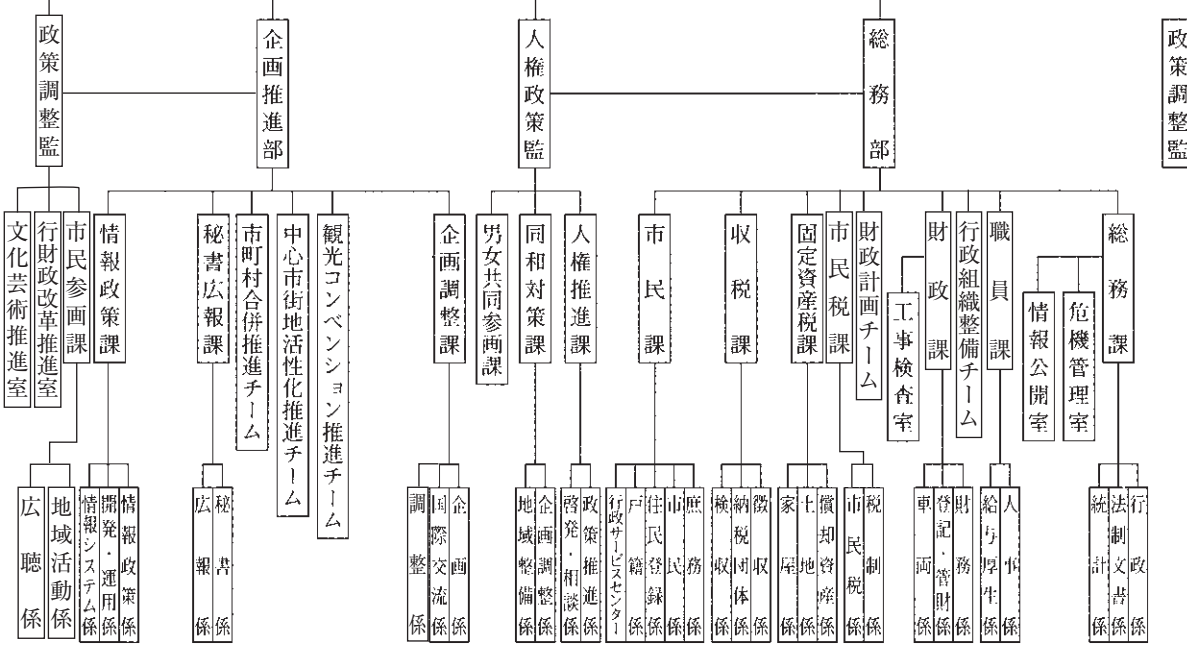
鳥取市の機構一覽表

(市長事務局)

職員数 (平成16年4月1日現在)	
市長部局・委員会等	847人
水道局	94人
市立病院	368人

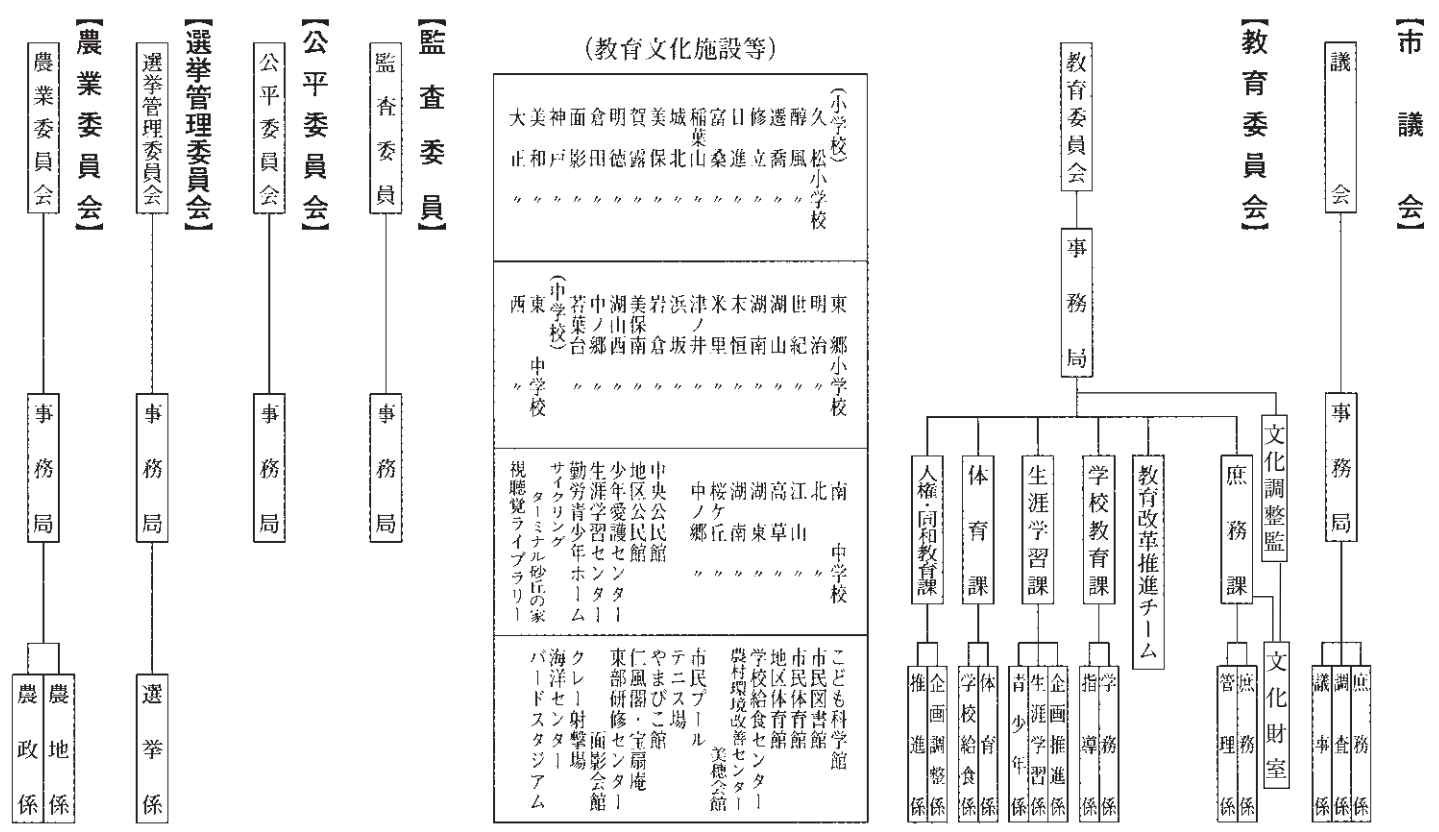
(社会福祉施設等)

解放センター	総合福祉センター	千代保育所
中央隣保館	福祉センター	若草学園
古海隣保館	保健センター	母子生活支援施設
下味野隣保館	老人福祉センター	障害者福祉センター
倉田隣保館	みたから保育所	公設地方卸売市場
富桑隣保館	わかば保育所	農産物加工センター
男女共同参画センター	富桑保育所	神谷清掃工場
国際交流プラザ	賀露保育所	
鳥取市大阪事務所	美保保育所	
文化ホール	美和保育所	
	城倉保育所	
	北田保育所	
	湖山保育所	
	津ノ井保育所	
	白ゆり保育所	
	白兔保育所	
	松保保育所	
	豊実保育所	
	大正保育所	



・選管・農委・公営企業)

(教育文化施設等)



さ く い ん

あ行

医師	主な社会指標
位置	4
因伯の名水	50
医療施設状況	35
医療従事者数	35
売場面積	21
駅	29
おいたち	3

か行

飼い犬登録数	34
外国人登録国籍別人員	8, 82, 83
外国人登録人口世帯数	82, 83
介護保険	38, 39
各駅の乗車人員数	29
家計	32
火災発生	主な社会指標
火災発生件数と被害額	31
果樹の作付	17
家畜	16
学級数	44~47
学校給食	43
加入電話数	30
がん検診受信状況	34
観光客入り込み数	44
気象	5
議長	84
基本健康審査	34
救急車事故種別出動状況	31
求人・求職	32
行政機構図	86・87
行政区域	3
漁獲量	18
漁業種別経営体数	18
居住世帯	25
漁船隻数	18
経営耕地規模別農家数	16
下水道整備状況	26
結婚	主な社会指標
決算	13
県道	26
公園数	27
公設地方卸売市場取扱高	23
交通事故発生件数	主な社会指標, 31

公民館の主催講座と参加状況	43
小売物価	33
国道	26
国民健康保険	36
国民年金	37
小包引受取扱量	30
古木	51
ごみ収集量	主な社会指標
ごみ収集・搬入量	34

さ行

最深積雪量の推移	5
在宅介護支援センター	40
作付の栽培面積	17
産業別事業所数	14
産業別就業者数の推移	7
市議会議員	85
事業所数	19, 20, 14
死傷者数	31
市章	巻頭
市職員	主な社会指標
市税	主な社会指標, 13
市長	84
指定文化財一覧	48~50
市道	26
児童数	43, 44~45, 47
児童館	42
市道実延長	26
自動車登録台数	29
市の木	巻頭
死亡	主な社会指標
死亡者数	35
社会福祉施設	40~42
就業者数	7
従業者数	14, 19 ~ 23
従業・通学	10
就業状態別農家世帯員数	15
収支割合	32
住宅数	25
住宅の種類	25
住宅の割合	25
収入役	84
出荷額	19
出生	主な社会指標
主要家計指標	32
主要作物収穫数	17
主要死因別死亡者数推移	35

種類別耕地面積	16
小学校学級数	44～45
小学校児童数	43～45
商店数	21～24
使用電力量	30
飼養農家数	16
消費者物価指数	33
消防施設一覧	31
消防団	31
助役	84
所有の関係別住宅数	25
人口・世帯数(町別・年齢別)	52～81
人口・世帯数(年次別)	9
人口集中地区(DID)	7
人口推移	6, 8
人口動態	8
新設住宅着工戸数	25
森林面積	17
水道配水量	主な社会指標
水道普及状況	25
製造品出荷額	19, 20
生徒数	43, 46
積雪量	5
世帯人員	主な社会指標
専兼業別農家数	15
総人口の推移	6

た行

チャーター便	28
中学校学級数	46
中学校生徒数	43, 46
町別・年齢別人口世帯数	52～81
月別気象	5
月別死亡者数	35
D I D	7
電気の契約口数	30
転出	主な社会指標, 11
転入	主な社会指標, 11
電力使用量	主な社会指標
電話数	30
道路状況	26
頭羽数	16
都市ガス供給戸数および使用量	30
都市計画区域	3
都市公園状況	27
都市宣言	巻末
図書館利用状況	43
土地地区画整理事業執行状況	27
鳥取空港乗降客数	28
鳥取空港チャーター便運航状況	28

鳥取港利用状況	28
鳥取市民憲章	巻末
鳥取の天気日数	5

な行

年間商品販売額	21～23
年間販売額	22～24
年次別気象	5
年平均消費者物価指数	33
年齢(3区分)別人口	6
農家人口	15
農業従事者	15
農業産出額	17

は行

背景	1
バス利用客数	29
犯罪件数	主な社会指標, 31
副議長	85
副市長	84
物価	33
ふるさといきものの里	50
保育所の概況	36

ま行

名水	50
名木	51
面積	4

や行

有効求人・有効求職状況	32
誘致企業	24
要介護認定	38
養護老人ホーム	40
幼稚園	47
予算	主な社会指標, 12

ら行

離婚	主な社会指標
略年表	2
林種別森林面積	17
歴代議長	84～85
歴代市長	84
歴代収入役	84
歴代助役(副市長)	84
歴代副議長	85
老人憩の家	41
老人福祉センター	40

都 市 宣 言

- 世 界 平 和 都 市 宣 言 (昭和33年 3 月29日制定)
- 交 通 安 全 都 市 宣 言 (昭和37年 3 月26日制定)
- 暴 力 追 放 都 市 宣 言 (昭和38年10月11日制定)
- 飲 酒 運 轉 追 放 都 市 宣 言 (昭和47年 9 月22日制定)
- 暴 走 族 追 放 都 市 宣 言 (昭和56年 3 月24日制定)
- 非 核 平 和 都 市 宣 言 (昭和58年 3 月28日制定)
- 人 權 尊 重 都 市 宣 言 (昭和62年 6 月22日制定)
- 福 祉 都 市 宣 言 (平成元年 9 月26日制定)
- 環 境 宣 言 (平成 5 年 3 月25日制定)

鳥取市民憲章

わたくしたち鳥取市民は、わたくしたちの
まちをより明るく、より美しく、より豊か
にするためにこの憲章を守ります。

- 1 わたくしたちは、だれにも親切にしましょう。
- 1 わたくしたちは、正しく時間を守りましょう。
- 1 わたくしたちは、まちに緑を育てましょう。
- 1 わたくしたちは、公共物を大切にしましょう。
- 1 わたくしたちは、清潔な環境を作りましょう。

2004 市勢要覧

編集 鳥取市総務部総務課

平成16年(2004年)8月発行

発行 鳥取市統計協会
鳥取市尚徳町116番地
☎(0857)20-3156
