

令和2年度とっとり学力・学習状況調査 調査結果概要（小4 国語）

※表及びグラフの数値は、平均正答率（％）を表しています。

■鳥取市の平均正答率（％） 国語・・・全26問

正答率	鳥取市	鳥取県	(県比較 ±ポイント)
国語	62.7	61.6	1.1

〈県平均との比較〉

- 全体として県平均を1.1ポイント上回っている。
- 【伝統的な言語文化と国語の特質に関する事項】は、県平均を1.6ポイント上回っている。
- 【話すこと・聞くこと・書くこと】【読むこと】は、県平均並である。

■鳥取市のカテゴリー別正答率（％）（青色…1ポイントより上回る 赤色…1ポイントより下回る）

	教科の領域等 正答率			評価の観点別 正答率					問題形式別 正答率		
	書くこと 聞くこと・ 話すこと・ 読むこと	読むこと	伝統的な言語文化と国語の特質に関する事項	国語への関心・意欲・態度	話す・聞く能力	書く能力	読む能力	言語についての知識・理解・技能	選択	短答	記述
市平均	39.6	57.0	70.9	-	32.3	44.4	57.0	70.9	64.4	64.3	22.8
県平均	39.1	57.0	69.3	-	32.2	43.7	57.0	69.3	62.9	63.3	23.4
(鳥取県比 ±ポイント)	0.5	0.0	1.6	-	0.1	0.7	0.0	1.6	1.5	1.0	0.4

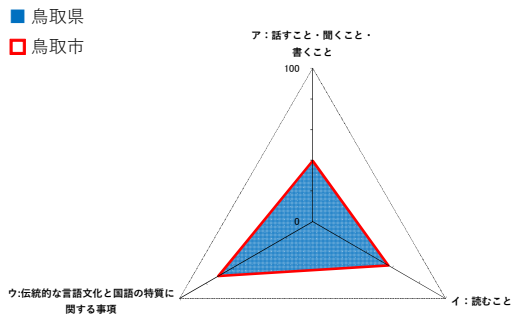
〈県平均を上回る主なもの〉

- 「問題 同音異義語の漢字を熟語に合わせて正しく使う」・・・＋3.6ポイント
- 「問題 文の構成を理解する」・・・＋3.3ポイント
- 「問題 指示語の役割と指示語が示す内容を理解する」・・・＋3.2ポイント

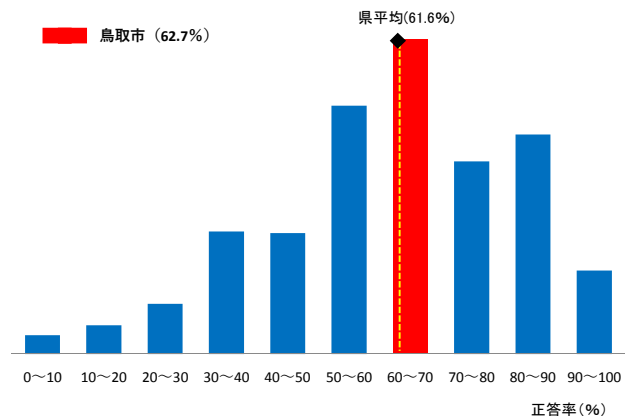
〈県平均を下回る主なもの〉

- 「問題 物語に書かれている出来事を読み取る」・・・－0.7ポイント
- 「問題 登場人物の心情と関連した出来事を読み取る」・・・－0.5ポイント
- 「問題 条件に沿って自分の考えを決め、その理由を書く」・・・－0.5ポイント

■鳥取市の教科の領域別正答率



■県全体の正答率度数分布



令和2年度とっとり学力・学習状況調査 調査結果概要（小4算数）

※表及びグラフの数値は、平均正答率（％）を表しています。

■鳥取市の平均正答率（％） 算数・・・全38問

正答率	鳥取市	鳥取県	(県比較 土ポイント)
算数	61.6	60.4	1.2

〈県平均との比較〉

- 全体として県平均を1.2ポイント上回っている。
- 【図形】は、県平均を1.7ポイント上回っている。
- 【量と測定】は、県平均を1.3ポイント上回っている。
- 【数と計算】は、県平均を1.0ポイント上回っている。
- 【数量関係】は、県平均並である。

■鳥取市のカテゴリー別正答率（％）（青色…1ポイントより上回る 赤色…1ポイントより下回る）

	教科の領域等 正答率				評価の観点別 正答率				問題形式別 正答率		
	数と計算	量と測定	図形	数量関係	・算数への意欲・態度	数学的な考え方	数量や図形についての技能	数量や図形についての知識・理解	選択	短答	記述
市平均	66.1	73.4	48.3	53.8	-	51.4	65.5	63.1	61.5	62.1	53.7
県平均	65.1	72.1	46.6	53.1	-	50.0	64.8	61.2	60.3	61.0	51.7
(鳥取県比 土ポイント)	1.0	1.3	1.7	0.7	-	1.4	0.7	1.9	1.2	1.1	2.0

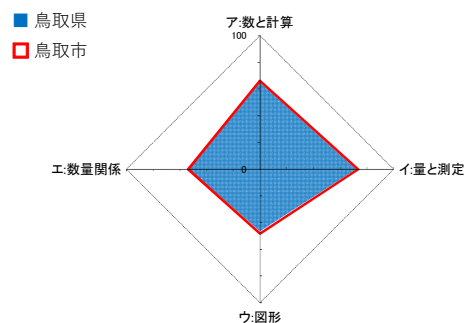
〈県平均を上回る主なもの〉

- 「問題 コンパスを用いてかいた模様から、どこにコンパスの針をさしたかを見当を付けることができる」 ……+2.8ポイント
- 「問題 重さの量感を身に着けている」 ……+2.6ポイント
- 「問題 万の単位について理解している」 ……+2.5ポイント

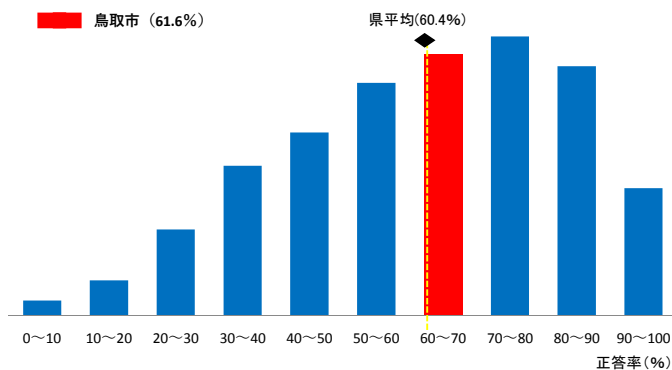
〈県平均を下回る主なもの〉

- 「問題 二次元表を完成させ、その特徴を読み取ることができる」 ……-1.1ポイント
- 「問題 わり切れない場合の除法の、商や余りの処理の仕方を考えることができる」 ……-0.5ポイント

■鳥取市の教科の領域別正答率



■県全体の正答率度数分布



令和2年度とっとり学力・学習状況調査 調査結果概要（小5 国語）

※表及びグラフの数値は、平均正答率（％）を表しています。

■鳥取市の平均正答率（％） 国語・・・全30問

正答率	鳥取市	鳥取県	(県比較 差ポイント)
国語	64.1	63.4	0.7

〈県平均との比較〉

- 全体として県平均並である。
- 【伝統的な言語文化と国語の特質に関する事項】は、県平均を1.1ポイント上回っている。
- 【話すこと・聞くこと・書くこと】【読むこと】は、県平均並である。

■鳥取市のカテゴリ別正答率（％）（青色…1ポイントより上回る 赤色…1ポイントより下回る）

	教科の領域等 正答率			評価の観点別 正答率					問題形式別 正答率		
	話すこと・聞くこと・書くこと	読むこと	伝統的な言語文化と国語の特質に関する事項	国語への関心・意欲・態度	話す・聞く能力	書く能力	読む能力	言語についての知識・理解・技能	選択	短答	記述
市平均	43.6	64.0	68.9	-	48.1	39.1	64.0	68.9	64.5	67.2	18.4
県平均	43.5	63.8	67.8	-	48.1	39.0	63.8	67.8	64.5	65.6	17.0
(鳥取県比 差ポイント)	0.1	0.2	1.1	-	0.0	0.1	0.2	1.1	0.0	1.6	1.4

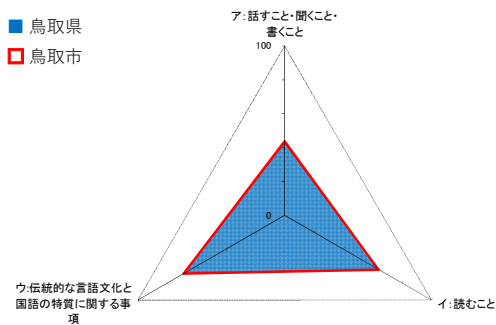
〈県平均を上回る主なもの〉

- 「問題 指示語の役割を理解する」・・・+5.9ポイント
- 「問題 文脈に即して漢字を正しく書く」・・・+4.7ポイント
- 「問題 文の構成を理解する」・・・+3.0ポイント

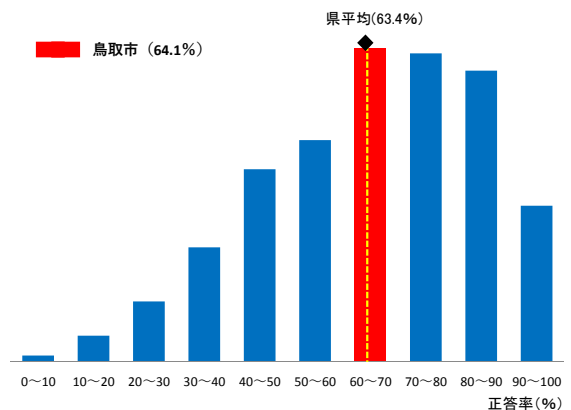
〈県平均を下回る主なもの〉

- 「問題 文の構成を理解し、適切な形に書き換える」・・・-1.3ポイント
- 「問題 登場人物の心情とその対象を理解する」・・・-1.3ポイント

■鳥取市の教科の領域別正答率



■県全体の正答率度数分布



令和2年度とっとり学力・学習状況調査 調査結果概要 (小5算数)

※表及びグラフの数値は、平均正答率(%)を表しています。

■鳥取市の平均正答率(%) 算数・・・全32問

正答率	鳥取市	鳥取県	(県比較 ±ポイント)
算数	60.0	60.5	-0.5

〈県平均との比較〉

- 全体として県平均並である。
- 【数量関係】は、県平均を1.3ポイント下回っている。
- 【図形】【数と計算】【量と測定】は、県平均並である。

■鳥取市のカテゴリー別正答率(%) (青色…1ポイントより上回る 赤色…1ポイントより下回る)

	教科の領域等 正答率				評価の観点別 正答率				問題形式別 正答率		
	数と計算	量と測定	図形	数量関係	算数への関心・意欲・態度	数学的な考え方	数量や図形についての技能	数量や図形についての知識・理解	選択	短答	記述
市平均	55.9	60.5	62.3	65.2	-	52.6	62.5	65.8	63.1	59.2	25.6
県平均	56.1	60.7	63.1	66.5	-	53.2	63.1	66.1	63.8	59.6	27.4
(鳥取県比 ±ポイント)	-0.2	-0.2	-0.8	-1.3	-	-0.6	-0.6	-0.3	-0.7	-0.4	-1.8

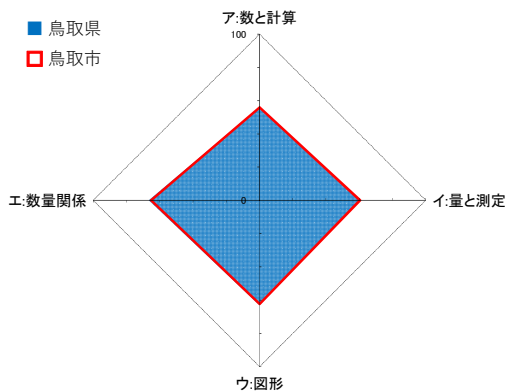
〈県平均を上回る主なもの〉

- 「問題 3位数どうしの乗法の筆算ができる」 ……+1. 6ポイント
- 「問題 整数の計算を用いて、具体的な事象について考えることができる」 ……+1. 5ポイント
- 「問題 小数第二位以下の減法計算ができる」 ……+1. 1ポイント

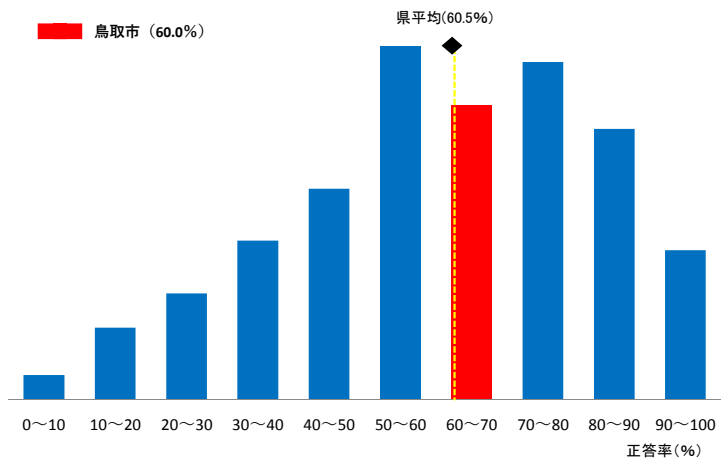
〈県平均を下回る主なもの〉

- 「問題 四則の混合した式や()を用いた式について正しく計算できる」 ……-4. 9ポイント
- 「問題 空間の中で3つの要素で表した物の位置を把握することができる」 ……-2. 0ポイント
- 「問題 平面上の点の位置を表すことができる」 ……-1. 9ポイント

■鳥取市の教科の領域別正答率



■県全体の正答率度数分布



令和2年度とっとり学力・学習状況調査 調査結果概要（小6 国語）

※表及びグラフの数値は、平均正答率（％）を表しています。

■鳥取市の平均正答率（％） 国語・・・全30問

正答率	鳥取市	鳥取県	(県比較 ±ポイント)
国語	59.1	58.9	0.2

〈県平均との比較〉

- 全体として県平均並である。
- 【話すこと・聞くこと・書くこと】は、県平均を1.4ポイント上回っている。
- 【読むこと】【伝統的な言語文化と国語の特質に関する事項】は、県平均並である。

■鳥取市のカテゴリ別正答率（％）（青色…1ポイントより上回る 赤色…1ポイントより下回る）

	教科の領域等				評価の観点別				問題形式別		
	聞くこと・書くこと	話すこと・読むこと	伝統的な言語文化と国語の特質に関する事項	国語への関心・意欲・態度	話す・聞く能力	書く能力	読む能力	言語に関する知識・理解・技能	選択	短答	記述
市平均	61.2	62.4	56.9	-	69.6	52.8	62.4	56.9	56.3	68.3	32.2
県平均	59.8	62.7	56.7	-	68.7	50.9	62.7	56.7	56.5	67.8	28.7
(鳥取県比 ±ポイント)	1.4	-0.3	0.2	-	0.9	1.9	-0.3	0.2	-0.2	0.5	3.5

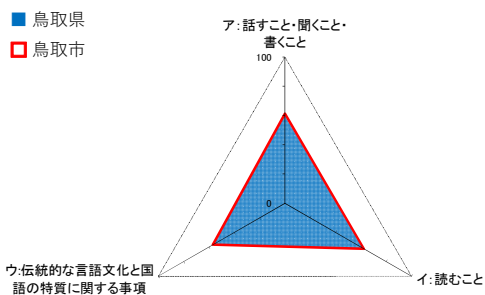
〈県平均を上回る主なもの〉

- 「問題 資料を根拠にしながら、自分の考えを明確に書く」 …… +3.5ポイント
- 「問題 修飾・被修飾の関係を理解する」 …… +3.1ポイント
- 「問題 文脈に即して漢字を正しく書く」 …… +2.6ポイント

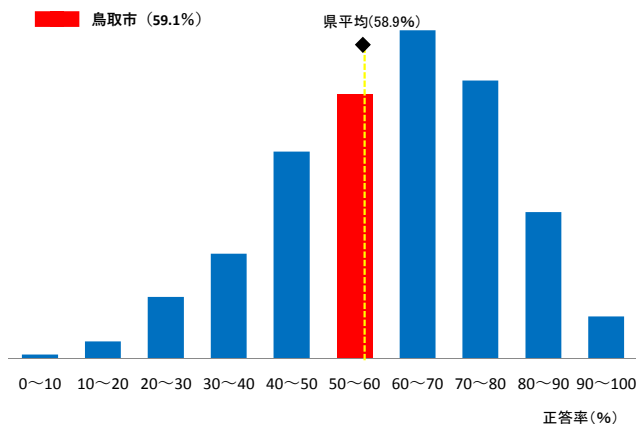
〈県平均を下回る主なもの〉

- 「問題 物語の登場人物の心情を読み取る」 …… -2.7ポイント
- 「問題 ことわざの意味を理解し、適切に使う」 …… -2.3ポイント
- 「問題 漢字の意味を理解する」 …… -1.5ポイント

■鳥取市の教科の領域別正答率



■県全体の正答率度数分布



令和2年度とっとり学力・学習状況調査 調査結果概要（小6算数）

※表及びグラフの数値は、平均正答率（％）を表しています。

■鳥取市の平均正答率（％） 算数・・・全32問

正答率	鳥取市	鳥取県	(県比較 土ポイント)
算数	60.5	60.5	0.0

〈県平均との比較〉

- 全体として県平均並である。
- 【数と計算】【量と測定】【図形】【数量関係】は、全ての領域において県平均並である。

■鳥取市のカテゴリー別正答率（％）（青色…1ポイントより上回る 赤色…1ポイントより下回る）

	教科の領域等 正答率				評価の観点別 正答率				問題形式別 正答率		
	数と計算	量と測定	図形	数量関係	算数への意欲・態度	数学的な考え方	数量や図形についての技能	数量や図形についての知識・理解	選択	短答	記述
市平均	65.0	60.0	55.7	57.8	-	64.5	59.1	60.2	61.4	59.5	61.6
県平均	65.0	59.2	56.1	58.3	-	64.7	59.0	60.3	61.6	59.3	62.3
(鳥取県比 土ポイント)	0.0	0.8	-0.4	-0.5	-	-0.2	0.1	-0.1	-0.2	0.2	-0.7

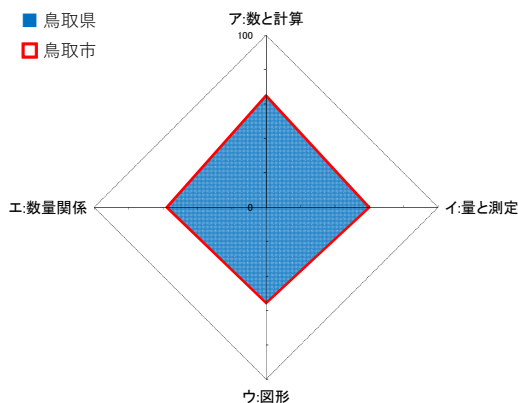
〈県平均を上回る主なもの〉

- 「問題 除数が小数の場合の除法計算ができる」・・・+1, 8ポイント
- 「問題 2本の平行な直線で作られる三角形について、面積を求めることができる」・・・+1, 0ポイント
- 「問題 四角形の4つの角の大きさの和が360°になることを理解している」・・・+0, 9ポイント

〈県平均を下回る主なもの〉

- 「問題 分数の相等及び大小について理解している」・・・-1, 6ポイント
- 「問題 公約数の意味について理解している」・・・-1, 5ポイント
- 「問題 小数の表し方と数の大きさを関連付けて考えることができる」・・・-0, 8ポイント

■鳥取市の教科の領域別正答率



■県全体の正答率度数分布

