

2022

4

No.210

佐治町総合支所だより

編集・発行 鳥取市佐治町総合支所 地域振興課 〒689-1313 鳥取市佐治町加瀬木2519-3
TEL 0858-71-1912 FAX 0858-89-1552 E sj-chiiki@city.tottori.lg.jp

支所・主な施設への直通電話

■地域振興課 TEL 71-1912

■市民福祉課 TEL 71-1914

■産業建設課 TEL 71-1916

■さじ保育園 TEL 88-0850

■教育委員会分室 TEL 71-1917

■佐治町コミュニティセンター TEL 88-0228

■さじアストロパーク TEL 89-1011

■佐治小学校 TEL 88-0351

■国保診療所 医科 TEL 88-0127

■歯科 TEL 88-0818

■佐治人權福祉センター TEL 88-0806

■千代南中学校 TEL 87-2014

令和4年3月1日現在（前月比）人口／1,670人（－3）男／779人（－3）女／891人（±0）世帯数／742世帯（－1）

いろりを囲んで、ほっこりと 佐治小学校5年生「佐治谷ばなし」の語り部に挑戦！



佐治小学校5年生5名の子どもたちは、地域に伝わる大切な宝物「佐治谷ばなし」を自らが語り継いでいこうと、さじ民話会の岡村絹江さん、田中豊朗さんを講師に迎え、佐治谷ばなしの学習と練習を重ねてきました。

2月22日(火)、雪にすっぽりと覆われた佐治歴史民俗資料館「民話の館」で、語り部の衣装に着替えた子どもたちは、少し緊張気味でしたが、佐治谷ばなしを堂々と語っていました。

その昔、佐治のどの家にも囲炉裏があったころ、古老から囲炉裏を囲んで、子どもたちに語り継がれてきたのが佐治谷ばなしです。

今回の経験は5人の子どもたちにとって、とても大切な宝物になったことでしょう。これからも大切にして行きたい「佐治谷ばなし」ですね。

【お問合せ】教育委員会事務局佐治町分室 TEL 71-1917

春の全国交通安全運動 4月6日(水)～15日(金) 『ゆとり持つ 時間に気持ちに 車間距離』

令和4年4月号から 総合支所だよりが変わりました!

【問い合わせ先】 広報室 (☎ 0857 - 30 - 8008) ・ 鳥取市佐治町総合支所地域振興課 (☎ 71 - 1912)

このたび「市報」と「支所だより」の掲載情報の見直しを行い、支所だよりには、主に地域（支所エリア）の生活に密着した地域限定の情報を掲載していきます。

とっとり市報には、毎月「特集」や「ピックアップインフォメーション」、「情報ひろば」に全市域のみなさんに読んでいただきたい情報を掲載していきますので、こちらをご覧ください。

4月号からの『市報』・『支所だより』の変更点

- ・ 支所だよりの紙面がA4両面2ページになりました。
- ・ 支所だよりに掲載していた情報を一部市報に変更しました。

今後市報へ掲載する項目

- 乳幼児健診情報
- 集団検診情報



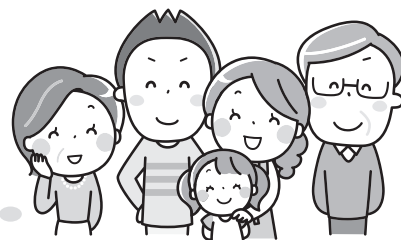
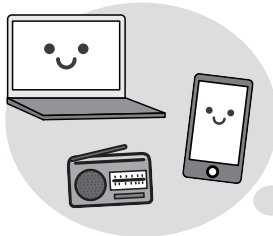
市報の掲載箇所

- ☆ 健康・病院
- ※ 今月号 10～11 ページ

- ・ 支所だよりの表題をスリム化するなど新たな紙面デザインに変更しました。
- ・ 市報の「まちかどだより」のコーナーに各支所のニュースやイベントの記録などを毎月掲載することにしました。※今月号 28～29 ページ

さまざまな広報媒体で情報発信を行っています

市がお知らせしたい情報や、みなさんが知りたい情報がしっかりと伝えられるよう、多様な広報媒体を活用して広報を行っています。とりわけ、いつでも最新の情報をタイムリーに入手していただけるよう、情報のデジタル化を推進しています。※各媒体の詳細を次ページで紹介しています。



主な広報媒体

市報、支所だより、市公式ホームページ、ケーブルテレビ・データ放送、FM鳥取（ラジオ放送）、日本海新聞記事下広告、市公式LINE（ライン）・YouTube（ユーチューブ）など

鳥取市の各広報媒体のお知らせ

ケーブルテレビ (CATV)

とっとり 鳥取市 広報番組 知らせたい!



市内のニュースやお知らせを伝える市政広報番組「とっとり知らせたい!」を30分の番組にまとめて毎週放送しています。

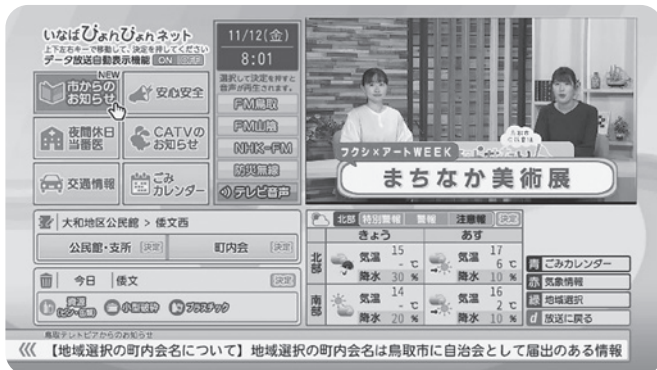
放送：ケーブルテレビ [デジタル 12ch]
いなばぴよんぴよんネット

日時：毎週金・土曜日

6:00 ~ 24:00 まで毎時 00 分放送
※ 12:30、19:30 も放送あり

ケーブルテレビデータ放送もご覧ください

ケーブルテレビにご加入の方であればどなたでもご利用いただけます。



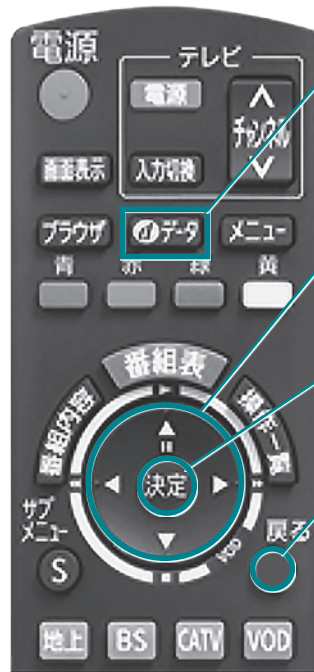
市からのお知らせ ... 鳥取市からのイベントや各種案内が掲載されています。

安心安全 ... 防犯・災害などに関する情報を掲載しています。

交通情報 ... 鳥取県内の道路情報・ANAの航空機運行情報が確認いただけます。

公民館・支所 ... 地区を登録すると、公民館などからのお知らせが掲載されています。

操作方法



● データ放送を表示するにはリモコンの **dデータ** ボタンを押してください。

● リモコンの上下左右ボタンで項目の移動が行えます。

● **決定** ボタンで項目の選択が行えます。

● 一つ前の画面に戻るには **戻る** ボタンを押してください。

※ お使いのテレビによってボタンの配置は異なります。

FM ラジオ「FM 鳥取 (82.5MHz)」

鳥取市のさまざまな情報をお送りしています。ケーブルテレビデータ放送の「FM 鳥取」のボタンからも聞くことができます。

■ 来ました 元気人!

毎週月・水曜日 12:15 頃~ (30 分間)
【再放送】 毎週火・木曜日 16:00 頃~

■ 深掘り!! シティインフォメーション・トーク!!

毎週金曜日 12:15 頃~ (20 分間)
【再放送】 毎週土曜日 10:20 頃~

■ 鳥取シティインフォメーション

毎日朝・夕放送 (5 分間)

■ 鳥取おでかけナビ

毎週土曜日 9:15 頃~ (15 分間)

LINE

鳥取市公式 LINE では、市からのお知らせやお得な情報等をお届けしています。

- 市報最新号発刊のお知らせ
- 新型コロナ関連情報
- 災害等危機管理関連情報
- 週末お出かけ (イベント) 情報
- 食育料理レシピ
- 職員募集、保育園入所案内
- 各種アンケート調査 など

登録はこちらから!

お友達登録で、いつでもどこでも最新情報をチェックできます!

令和3年度鳥取市農業賞受賞 谷上さん（余戸）



2月15日(火)令和3年度鳥取市農業賞贈呈式が市役所で開催され、谷上正樹さん(余戸)が受賞されました。この表彰は、本市における農業の発展並びに、その技術及び経営の改善意欲の高揚を図るため毎年行っているもので、その経営が特に優良と認められる方を表彰するものです。

谷上さんは就農依頼50年にわたり梨栽培の研究を続け、高い栽培技術を身につけられ、近年は後継者育成、スマート農業分野の技術開発にも積極的に取り組まれています。

受賞、おめでとうございます。

【お問合せ】 産業建設課 ☎71-1916

ご利用ください！！集会所等に出張して「マイナンバーカード申請」のお手伝いをします

「マイナンバーカード申請の方法がわからない」、「作りたいけど支所に行く回数が減らせないか」という方に、佐治町総合支所の職員が集会所等に出向いて、マイナンバーカード交付申請のお手伝いをさせていただきます。

称して「マイナンバーカード出張交付申請会」。

集落や、団体・グループ単位で申し込んでいただけますので、希望される方は、区長さんや団体等の代表の方を通じて、市民福祉課までお申込みください。

※平日の午前10時～午後3時の開催でご検討ください。

【お問合せ】 市民福祉課 ☎71-1914



狂犬病予防注射【集合注射】中止のお知らせ

新型コロナウイルス感染症(COVID-19)感染拡大防止のため、令和4年度も各集落等で行う集合注射は中止します。鳥取市内の動物病院で予防注射を必ず行ってください。

狂犬病予防法により、生後91日を経過した犬の所有者は、市区町村への登録（鑑札の装着）と毎年1回の狂犬病予防注射（狂犬病予防注射済票の装着）が義務付けられています。詳しくは、鳥取市からの案内通知、とっとり市報4月号をご覧ください。

なお、新しく犬を飼われた方や犬の転居届け等がお済みでない方は、鳥取市からの案内通知が届きません。鳥取市内の動物病院で登録及び予防注射を行ってください。

【お問合せ】 市民福祉課 ☎71-1914