

世帯人数

平成19年3月31日 (住民基本台帳)

197,927人 73,742世帯



1世帯 2.7人

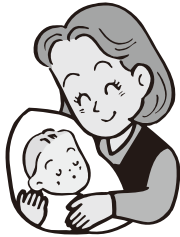


主な社

出生

平成18年度生 1,875人

1日に 5.1人



死亡

平成18年度死亡 1,754人

1日に 4.8人



転入

平成18年度転入 5,397人

1日に 14.8人



転出

平成18年度転出 6,100人

1日に 16.7人



結婚

平成18年度結婚 1,016組

窓口受理件数

1日に 2.8組

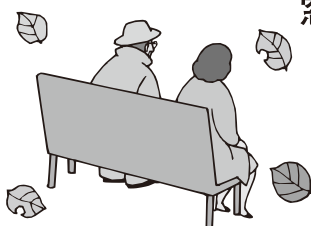


離婚

平成18年度離婚 381組

窓口受理件数

1日に 1.0組



予算

平成18年度6月補正後予算

1,580億7,436万円

市民1人に

798千円



市税

平成18年度 2,347千万円

市民1人に

118千円



会 指 標

注)がない項目は、合併町村を含む合計値に基づいています。
また、各項目の数値は、小数点第2位を四捨五入しています。

市 職 員

平成19年6月1日
市長部局・委員会など 1,481人



市民133人に
職員 1人

医 師

平成18年12月末 506人



市民391人に
医師 1人

自 動 車

平成19年3月末



乗用・軽自動車
登録台数128,026台
1世帯に 1.7台

郵 便 物

平成18年度通常・小包引受取扱量

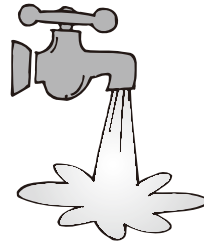


1日に 5.7万通

注) 鳥取中央郵便局の取扱量

水道配水量

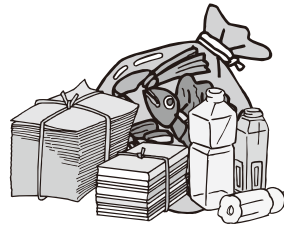
平成18年度



1日1世帯
(最大) 1.2 m³

ごみ収集量

平成18年度



1世帯
1年に 1.04 t

火災発生

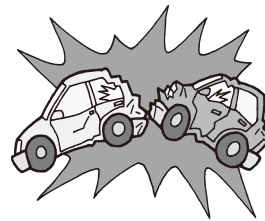
平成18年火災発生件数 82件



1日に 0.2件

交通事故

平成18年交通事故発生件数 911件



1日に 2.5件

犯罪発生

平成18年犯罪件数 2,351件



1日に 6.4件