

## 資料 2

### 県立鳥取西高等学校整備事業における景観計画の概要

鳥取県教育委員会事務局

#### 【 1 】 景観配慮への基本的な考え方

- 本事業は、事業場所の大部分が国指定の史跡内に位置しているため、事業の実施に当たっては、文化財保護法の規定による現状変更許可申請を行い、その事業計画について許可を得る必要がある。現在、現状変更許可申請中であり、近日中には許可される見込みである。
- 天球丸の石垣など城跡の見え方に十分配慮すると共に、校舎自体が史跡内にあることに特に留意した計画とする。耐震化及び一般改修により継続使用する施設については、景観と調和した色彩で和風の外装に改修する。また、新築棟については、周到的な色彩計画、勾配屋根の効果的な採用を検討する。
- 久松公園との間で市の「大手登城路復元計画」が進行中であるが、大手登城路は現在学校の主動線となっており、復元計画実現のためにも、新たな学校への導入動線（南通路）の確保が必要となる。この南通路新設においては、既存樹木をできるだけ保存し、内掘側からの史跡景観を損なわないよう配慮する。
- 三ノ丸下石垣周辺の空間においては、既存部室棟・駐輪場を移転新築することにより石垣の顕在化を図るなど、史跡との共存に配慮する。

#### 【 2 】 位置・規模

- 校舎棟・管理棟・体育館・講堂は、耐震改修等により現存のまま継続使用する。ただし、管理棟の西端1スパン分については、緊急車両の待機場としての屋外空間を確保するため撤去する。また、体育館は一部増築を行うが、既存建物により直接視界に入らない場所への増築とする。管理棟と第3校舎をつなぐ新設の渡り廊下（ブリッジ）は透過性のある吹きさらしの構造とし、それに付属するエレベーター塔は第3校舎に違和感なく寄り添わせる。
- 建物の耐震化に併せて老朽化対策を行うと共に、ユーザビリティと現況性能の向上及びバリアフリー化を図るが、史跡の景観に調和するものとする。  
三ノ丸内においては、芝田記念館、ピッチングハウス、特別教室棟全体を撤去する。芝田記念館、ピッチングハウス跡には、芸術棟を新築するが、大手登城路に近接した位置であることから、木造・和風のデザインとする。また、全体としては建築面積を削減することにより、史跡としての三ノ丸の景観に配慮する。  
三ノ丸下においては、老朽化した部室棟と駐輪場を東側同窓会館付近に移設することにより、三ノ丸石垣の顕在化を図る。

【 3 】 形態・意匠

- 耐震化及び一般改修により継続利用する施設については、景観と調和した色彩で和風の外装に改修する。新設棟についても、周到的な色彩計画、勾配屋根の効果的な採用を検討する。木造化・木質化を図ったところには、積極的に『鳥取県産材』を活用する。

【 4 】 色彩

- 久松山、鳥取城跡の景観との融合を図るため、自然かつ和風の色彩を採用し、以下のように基準色と重点色を計画した。

基準色等

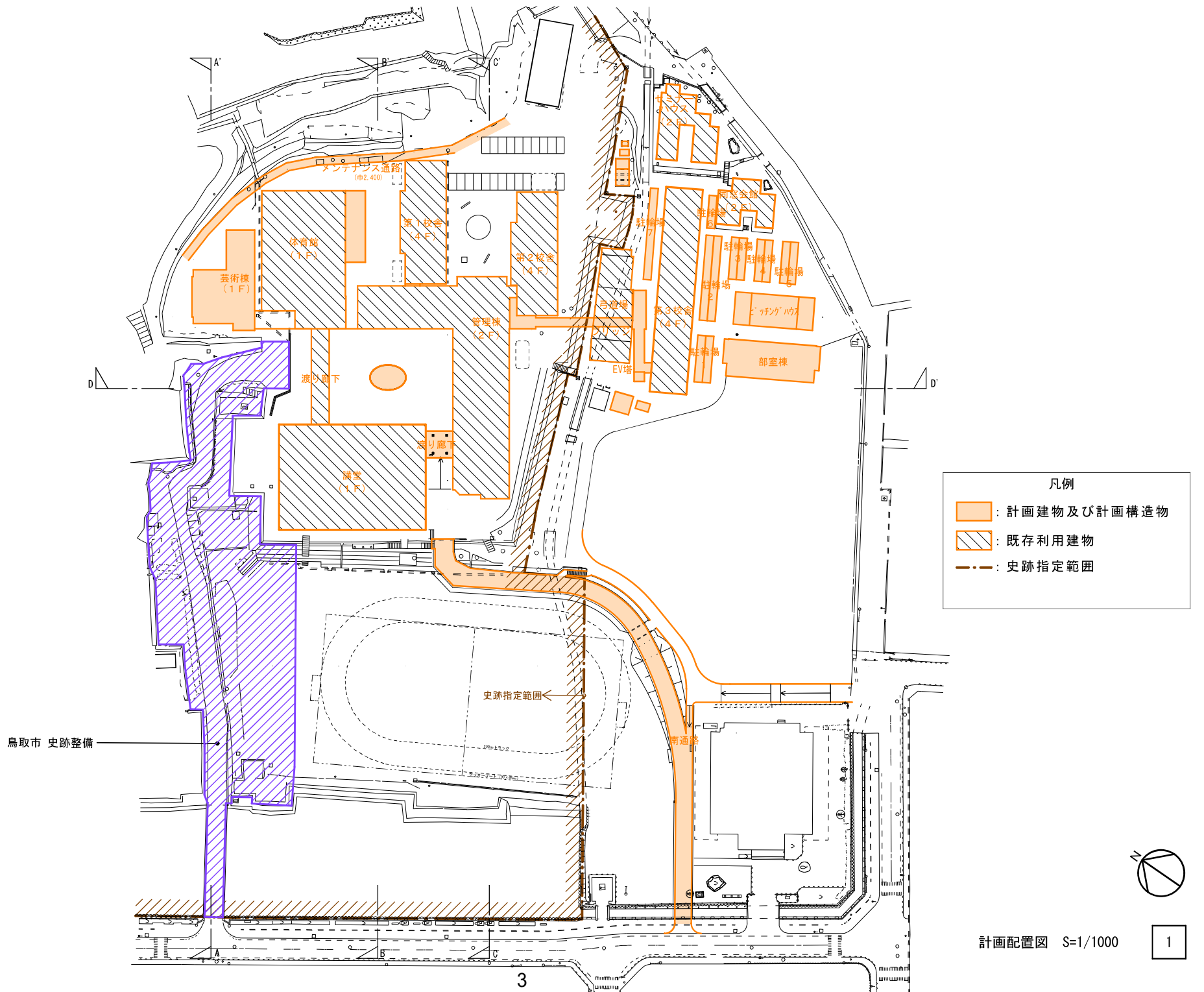
部位	イメージ	色
屋根	和風黒瓦のイメージ	反射の少ない濃い灰色
屋上	和風黒瓦のイメージ	反射の少ない灰色
外壁	久松山の山肌のイメージ	ベージュ系(砂・岩・土等)の色
	和風黒瓦のイメージ	反射の少ない濃い灰色又は濃い茶色
	和風木材のイメージ	茶色
サッシ	和風黒瓦のイメージ	反射の少ない濃い灰色
外部床	久松山の山肌のイメージ	ベージュ系(砂・岩・土等)の色

重点色

部位	イメージ	色
外壁の一部	和風建築の漆喰	白
	和風建築の土壁	ベンガラ

【 5 】 緑化

- 既存樹木は可能な限り残す計画とする。三ノ丸石垣廻りの大径木及び三ノ丸下南敷地境界沿いの桜並木は可能な限り現状保存する。
- 講堂北側植栽も大手登城路整備との調整が必要であるが、可能な限り現状保存する。
- 大手登城路に近接した第一グラウンドのスタンド法面については、スタンドの一部を撤去し石垣の顕在化を図ると共に、芝生化などにより緑化を図る。



タンナパス通路  
(m2,400)

芸術棟  
(1F)

体育館  
(1F)

第1校舎  
(4F)

第2校舎  
(4下)

管理棟  
(2F)

高遊場

EV塔

第2校舎  
(4F)

部室棟

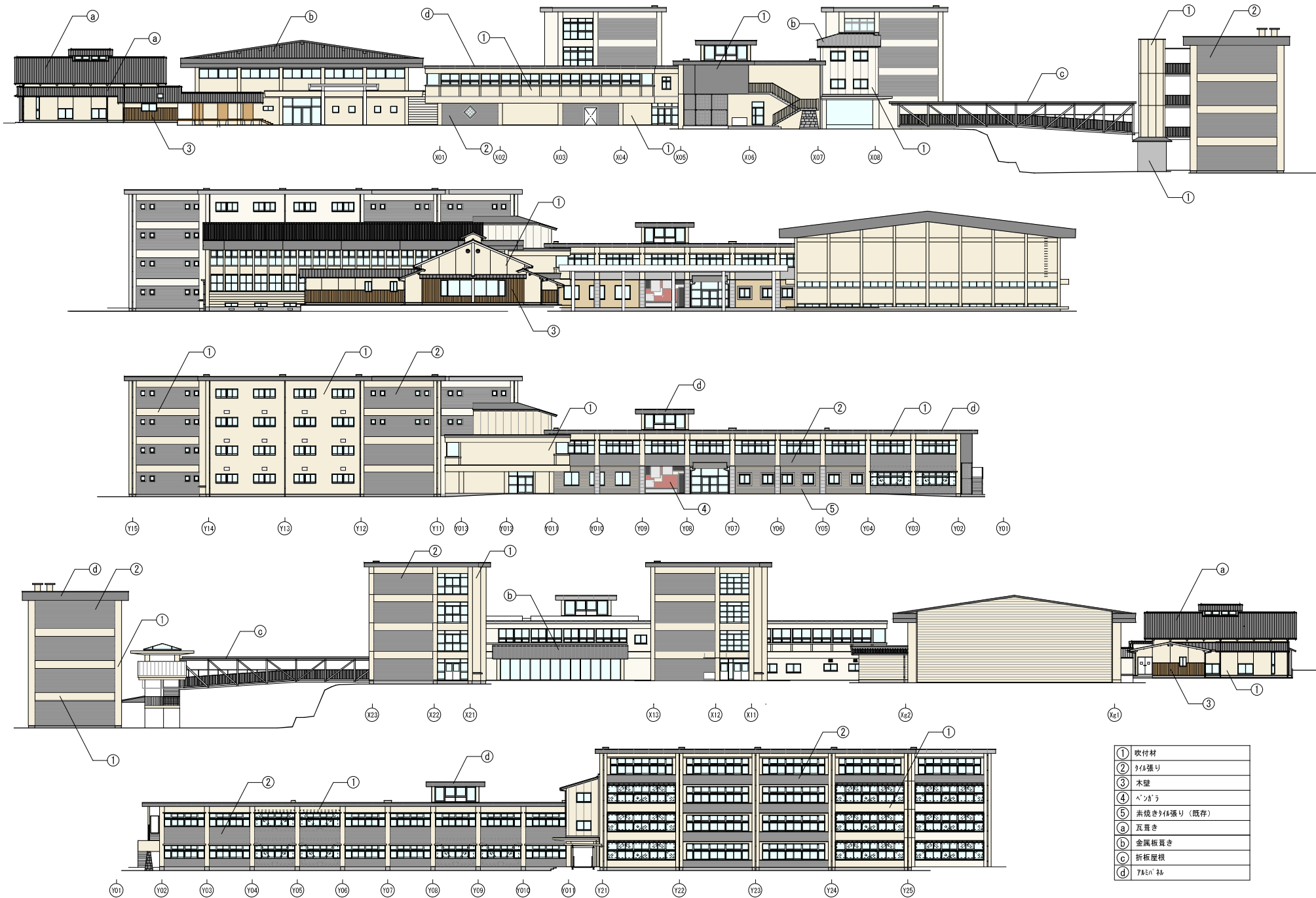
渡り廊下

講堂  
(1F)

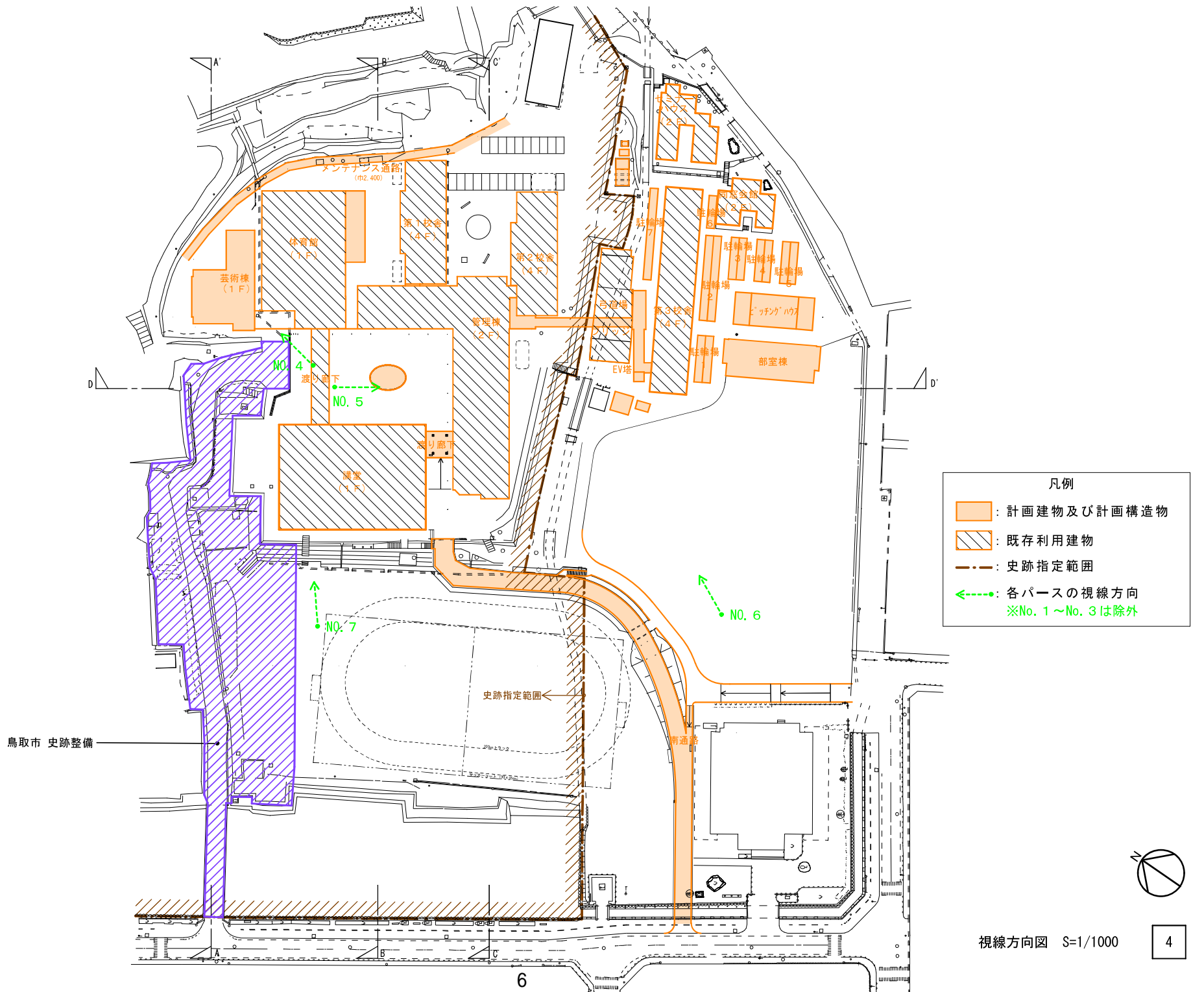
渡り廊下

南通路





改修全体立面図 S=1/400



敷地全体の鳥瞰



<計画>



<現況>

パースNo. 1

県庁第2庁舎から



<計画>



<現況>

パースNo. 2

天球丸から



<計画>



<現況>

パースNo. 3

芸術棟



<計画>



<現況>

パースNo. 4



管理棟



<計画>



<現況>

パースNo. 5

第2グラウンドから



<計画>



<現況>

パースNo. 6

講堂前スタンド



< 計画 >



< 現況 >

パースNo. 7



パース No. 8

