

資料3

湖山池景観形成重点区域における防犯灯設置

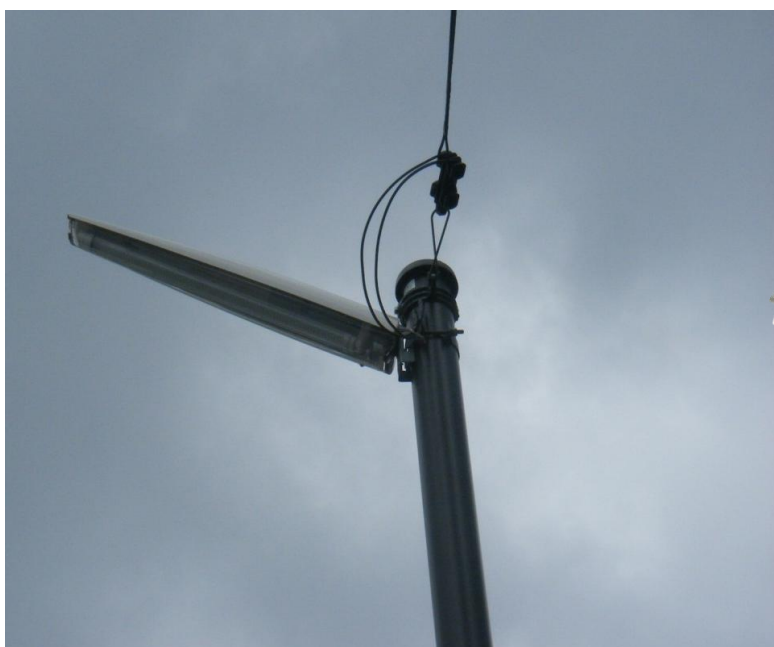


防犯灯の設置においては、鳥取市で企画、製造された製品を使用することとしており、一般的には次のような形態となる。

今回、湖山池景観形成重点区域に設置するにあたり、地元から景観に配慮した設置とするよう要望があったため、現状で可能な対応を検討し設置する計画とした。

- (1) 電気配線を地下配線とする。
- (2) 支柱の色はブロンズ色とする。
- (3) 灯具を通常のものより丸みを帯びた形状のものにし、取付金具の色をブロンズ色とする。
(灯具カバーについては、5m上部にあり灯具上部は視界に入らないこと、および、素材がプラスチックであり後塗装となることから、耐久性に劣り色落ちが懸念されるため素材色の白色とする)

(一般的な設置状況)



(今回設置灯具)

