

平成 25 年 8 月 6 日
鳥取市 企画調整課
中心市街地整備課

(仮称) 鳥取市医療看護専門学校の概要について

1 敷地の概要

所在地：鳥取市東品治町 103-2 (現鳥取駅前駐車場)

敷地面積：1,742.77 m² (公簿)

(一部を市道拡幅用地として使用し、

拡幅後の面積は約 1,500 m²となる予定)

用途地域：商業地域 (建ぺい率 80%・容積率 500%)



2 計画概要

① 建物概要 (検討中案)

鉄骨造 6 階建・延べ床面積約 6,000 m²

② 施設概要

設置者：学校法人大阪滋慶学園

設置予定学科：看護師 (80 名×3 年)、理学療法士 (40 名×3 年)、

作業療法士 (40 名×3 年)、言語聴覚士 (40 名×2 年)

⇒最終的に 560 名の定員となる予定

3 これまでの経緯

平成 24 年 2 月定例市議会 鳥取県病院協会東部支部から提出された、看護・医療専門学校誘致についての陳情を全会一致で採択

平成 24 年 7 月 病院・看護関係者等からなる「看護師等養成機関の新たな設置検討会」を設置し、検討を行った結果、新たな看護師等要請書の誘致を求める提言書が提出される (8 月)

平成 24 年 9 月 鳥取市看護師等養成所設置準備委員会を設置

平成 24 年 10 月 進出法人の公募開始

平成 25 年 4 月 学校法人大阪滋慶学園と (仮称) 鳥取市医療看護専門学校の設置に関する基本協定書を締結

平成 25 年 7 月 市が県から予定地を取得

当該土地を市が学校法人へ無償貸付け

4 今後の予定 (目標)

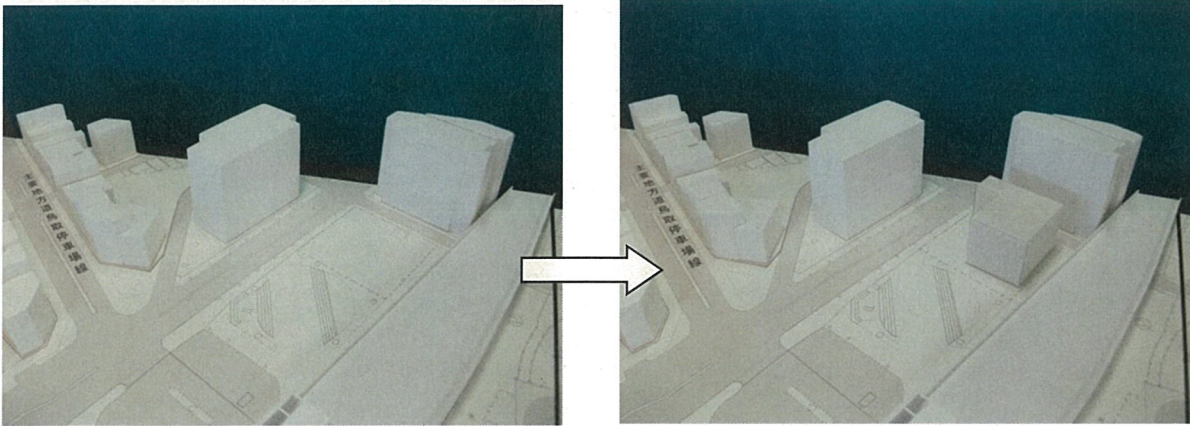
平成 25 年秋 着工

平成 26 年夏 建物完成・オープンキャンパス開始

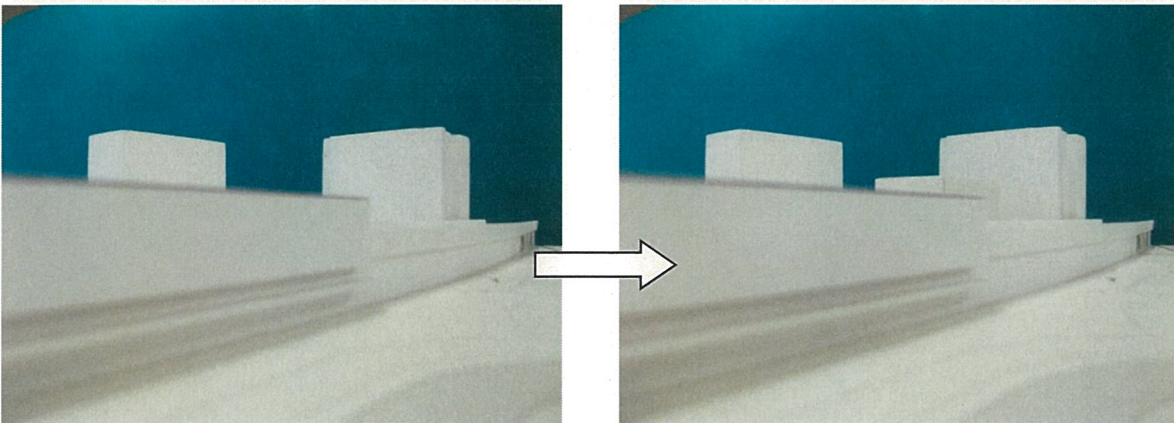
平成 27 年 4 月 開学

(仮称) 鳥取市医療看護専門学校

(上空より)



(駅南口より)



(駅北口広場より)

