

## 大阪滋慶学園 鳥取市医療看護専門学校 新築工事概要

## 【計画建物概要】

階数：地上6階（地下なし）

構造：鉄骨造

面積：①建築面積 1,021.87 m<sup>2</sup>

②延べ床面積 6,101.43 m<sup>2</sup>

建物の高さ： 26.95m

施設概要

1階	エントランス、事務室、階段教室、図書室、キャリアセンター 他
2階	教務室、普通教室、面談室、更衣室、倉庫 他
3階	実習室、演習室、更衣室、会議室、学生ホール 他
4階	教務室、普通教室、面談室、更衣室 他
5階	実習室、更衣室、学生ホール、倉庫 他
6階	普通教室、実習室、コンピュータールーム、更衣室 他

## 【計画建物の形状等について】

『鳥取駅前の新しいまちづくりにふさわしい、清潔感のある白く調和のとれた外観。また、単調にならないよう、明るい開放感のある教育機関として、アカデミックな風格をかもし出すデザインとします。』

## 【外観計画について】

- 周辺の景観と調和し、どの方向から見ても違和感のない、全体としてまとまりのある形態及び意匠としております。
- 建物の高さにおきましても、周辺の建物よりは低く計画しており、久松山等の景観を損なわないよう配慮しております。
- 屋上設備については、できるだけ露出させないようにし、ルーバで遮へいします。
- 正面玄関の北側壁面にバルコニーを設け、単調な外壁面にならないよう配慮しました。

## 【外壁の色について】

- 鳥取市景観計画の基準を順守し、周辺の建物や計画と調和し、医療看護学校のイメージに合った、ホワイト系の色彩とします。

## 【緑化について】

- 風紋広場側から見た風景については、風紋広場の樹木による建物壁面が隠れ、緑視率が高められています。  
また線路側や道路側から見た風景については、学校の敷地内に植樹することにより、緑視率を高めることができます。  
このように景観に配慮した緑化デザインを考えています。（現状予定緑化率6.9%）

## 【その他】

- オープンスペースについては、学生、職員の安心・安全等の観点より、市民の自由な出入りスペースについては難しいが、市民公開講座や職業体験、勉強会の場として、医療看護専門学校の社会貢献活動を考えていきたいと思っております。

## 【建設スケジュール】

平成25年10月中旬 着工予定 平成26年5月末 完成予定

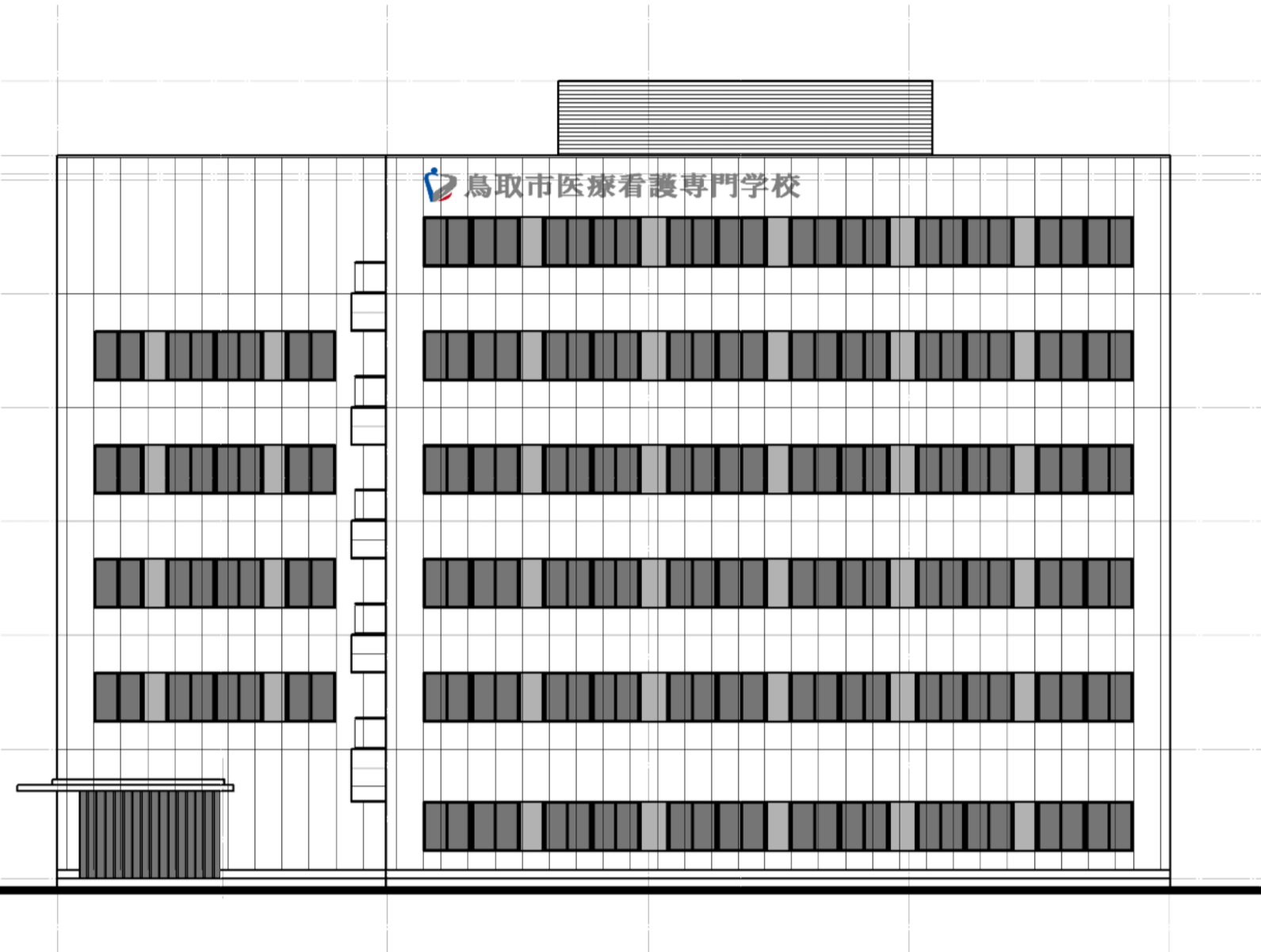
## 【添付資料】

配置図、立面図、外観パース





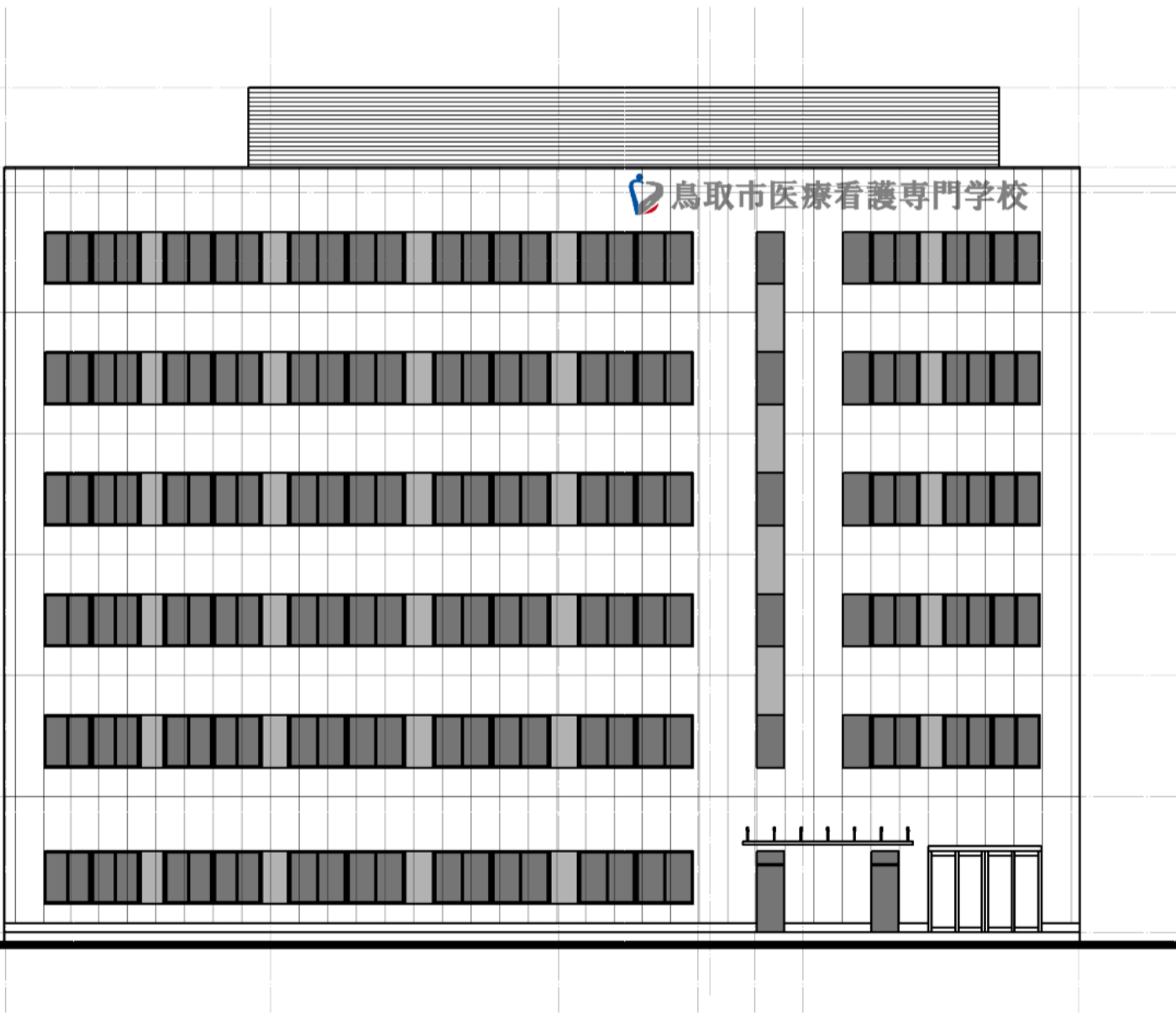
北立面図 S = 1 / 200



西立面図 S = 1 / 200



東立面図 S = 1 / 200



南立面図 S = 1 / 200



北西より見る

『鳥取駅前の新しいまちづくりにふさわしい、  
 清潔感のある白く調和のとれた外観。  
 また単調にならないよう、明るい開放感のある教育機関として、  
 アカデミックな風格をかもし出すデザインとします。』

設計コンセプト

北東より見る



外観デザイン案

(仮称)鳥取市医療看護専門学校建設工事

イメージパース

CHECKED BY

株式会社 白兔設計事務所

鳥取県知事 登録番号 第20-142  
 管理建築士(一般建築士登録番号 159191) 藤村 潤博

PROJECT NO	DATE	DRAWING BY
2013-15	2013.8	一級建築士登録番号 第202794号 藤澤 孝秀
DRAWING NO	SCALE	
A-	A1:1/200 A2:1/400	



県道側よりみる



J R 駅前広場よりみる

## 完成イメージ図

『鳥取駅前の新しいまちづくりにふさわしい、清潔感のある白く調和のとれた外観。また単調にならないよう、明るい開放感のある教育機関として、アカデミックな風格をかもし出すデザインとします。』