

地域資源の観光資源化提案に対する取り組み状況について

提案1 シクロポリタン（三輪自動車タクシー）でめぐる地域資源

- (1) 提案内容

大榎庵、仁風閣、鳥取駅を核とした、シクロポリタンでめぐる鳥取城跡・山の手観光資源の周遊ルート整備（観光拠点施設整備、公共交通との連携、観光ボランティアの育成など）
- (2) 運行状況

警察に届け出している運行コース（大榎庵から城跡または駅方面への2コース）で予約が入れば運行。料金は1区間600円。
- (3) 課題
 - ① 市内外の観光客の認知度が低い。
 - ② 運行実績が少ない
 - ③ シクロポリタン駐輪場の賃借料など採算に合わない。
- (4) 今後の対応
 - ① シクロポリタンを市民に周知するため、花や木のまつり等のイベントでシクロポリタンの運行や展示を検討。
 - ② 大手登城路復元整備のような城跡周辺の景観整備などによる、観光客の増加等状況変化に応じた運行支援を検討。

提案2 とっとりアートピクニック：鳥取市中心市街地回遊構想

- (1) 提案内容

スローライフ（時間長者）実践のひとつとして、久松公園と鳥取駅前（新にぎわい空間）の間を、アートを基軸に回遊させる。
- (2) アートピクニックコース案の中心市街地関係者とのテスト歩行
 - ① 参加者：観光コンベンション協会、鳥取市中心市街地活性化協議会
鳥取市都市企画課・中心市街地整備課
 - ② 鉄筋アート見学コース
ホテルニューオータニ→日ノ丸パーキング→穴吹マンション→
→万年筆博士→ぶどうや→ギャラリーそら
- (3) 課題
 - ① 市内外の観光客の認知度が低い。
- (4) 今後の対応
 - ・鳥取市観光コンベンション協会が、「まちパルとっとり」を発着点にして、街なかのアート資源（鉄筋彫刻等）を観て歩く周遊コースを、マップやガイドツアーなどで情報発信できないか検討。

その他景観審での意見

久松山周辺でビューポイントとなる情報を募集し、集めた景観情報を市内外に発信して観光資源化することができないか。

- (1) 取組状況
 - 写真スポット収集ページの立ち上げ
市ホームページ及びチラシで『久松山周辺撮影スポット情報』の募集。

まちなかにこんな作品が(街なかアートピクニック)

●まちなかにこんな作品があるのをご存知ですか

鳥取城跡周辺にぎわい交流や中心市街地の活性化を推し進めていくため、自然資源や歴史的建造物等の地域資源の観光資源化の実現手法等について、市民の皆様から提案を募集しました。
その提案の一つに、鳥取駅から鳥取城跡まで、アートを機軸に回遊させる「とっとりアートピクニック構想」がありました。

その提案されたとっとりアートピクニック構想のポイントとしては

1. 久松公園、鳥取駅前、その中間の3ゾーンをアートの側面から特色づけたうえ、回遊性をもたせる
2. 既存のアート展示スポットの活用、利用拡充に加え、アーティストの活動拠点を設け、継続的な情報発信を可能にする
3. ニーズに応じたおすすめ回遊コースの設定とワンストップで情報提供、体外発信を行う
4. グループ活動により景観目線で定期点検を行うことで、官民の美観意識を向上させつつ、作りっぱなしでない、継続的なメンテナンスを実現

といったものであり、その中で徳持耕一郎氏の鉄筋彫刻の紹介がありましたので、徳持氏に直接お話を伺いました。



鉄筋彫刻家の徳持氏

徳持さんによる作品は、ジャズとアートの魅力を併せ持つ、楽しさいっぱいの鉄筋で作られた彫刻作品です。
皆さんもまちなか歩きを实践してみたいはいかがでしょうか？。

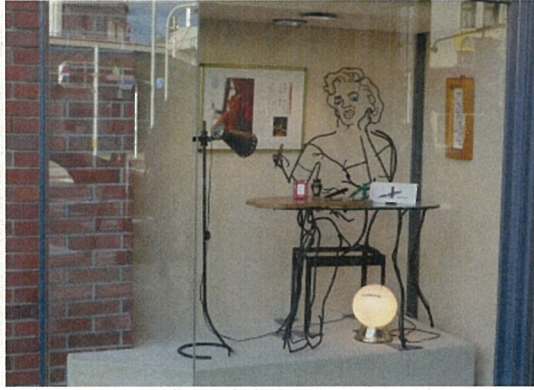
【アートピクニックコース】

ホテルニューオータニ→日ノ丸パーキング→万年筆博士→ぶどうや→ギャラリーそら



街なかの鉄筋彫刻の一部を紹介します

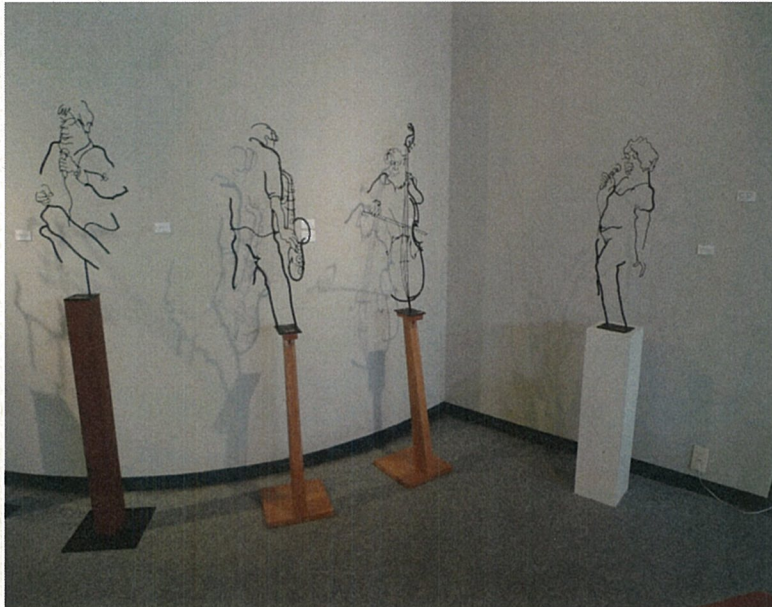
万年筆博士ウインドウ



ホテルニューオータニ別館入り口



ギャラリーそら



徳持耕一郎氏のHPはこちら

<http://www.hal.ne.jp/saurs/>

—お問い合わせ—

都市整備部 都市企画課

☎0857-20-3271

☎0857-20-3048

✉tosikikaku@city.tottori.lg.jp

庁舎

連絡先一覧

事務分掌

組織で探す

サイトマップ

サイトについて



鳥取市は、環境管理の国際規格ISO14001(2004年版)を認証取得し、「鳥取市環境マネジメントシステム」に基づいて、環境に配慮した業務を行っています。

〒680-8571 鳥取県鳥取市尚徳町116番地
TEL:(0857)22-8111 FAX:(0857)20-3040
各課(室)へのお問い合わせは[こちら](#)から



『久松山周辺撮影スポット情報』を募集します

鳥取城跡及び周辺地域を含む久松山山系は、本市特有の優れた景観として鳥取市景観計画において「景観形成重点区域」と位置付けられています。そこで久松山周辺の魅力が堪能できる最高のビューポイントを教えてください。

■募集テーマ

久松山周辺の美しい景観を見ることができるお勧めのビューポイント



■応募規定

添付する写真に関しては、フィルムカメラ、デジタルカメラ、携帯電話カメラのいずれの撮影でも可です。

注) 市役所では5メガバイト未満のデータが可能です。それ以上のものは、画像ソフトで圧縮の上、送信していただくか、CD等の電子媒体に記録したものを郵送願います。(媒体は返送いたします)

■選考・公表

久松山周辺お勧めビューポイントとして選考し、下記のリンク先「久松山周辺撮影スポット情報公開中！」で発表します。

◆リンク先

久松山周辺撮影スポット情報公開中！<http://www.city.tottori.lg.jp/www/contents/1372210268049/index.html>

■写真について

※原則風景写真とします。

※過去に撮影されたものでも構いません。(ただし、画像処理したものは不可)

※掲載にあたっては、「作品タイトル(作品説明)」・「撮影者の氏名 (希望によりペンネーム、匿名可)」を掲載いたします。

※作品の著作権は、主催者に帰属します。

■ご応募・お問い合わせ先

応募するビューポイント1点ごとに、「久松山周辺撮影スポット情報応募用紙」に必要事項を記入し、写真と写真を撮影した場所がわかる地図を添付し郵送、ファクシミリ、電子メール、持参のいずれかで、提出先までお寄せください。

◆メール送付先

E-mail tosikikaku@city.tottori.lg.jp

◆郵送先

〒680-8571 鳥取市尚徳町116番地
鳥取市役所本庁舎2階 都市企画課 景観形成係
TEL (0857) 20-3271

久松山周辺撮影スポット情報

応募用紙

(ふりがな) 氏名		電話番号	
住所	〒		
公表用の氏名 (匿名可)			
タイトル		撮影年月	
写真			
地図	写真を撮影した場所		
推薦理由			

提出先 〒680-8571 鳥取市尚徳町116番地

鳥取市役所本庁舎2階 都市企画課 景観形成係

TEL (0857) 20-3271 E-mail tosikikaku@city.tottori.lg.jp