

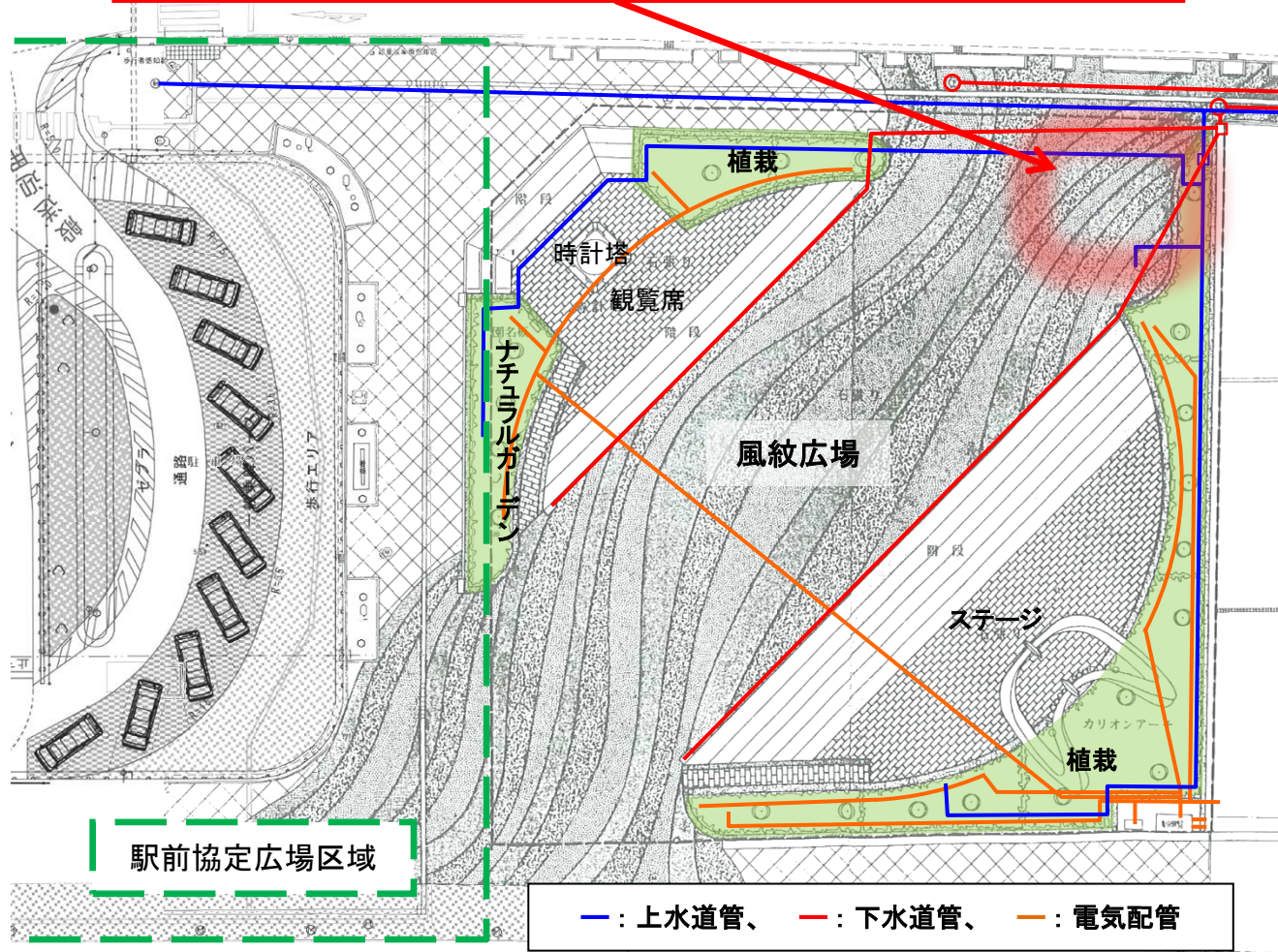
風紋広場へのトイレの設置について (案)

設置イメージ



下記の理由から、この場所への設置が現実的と考えられる。

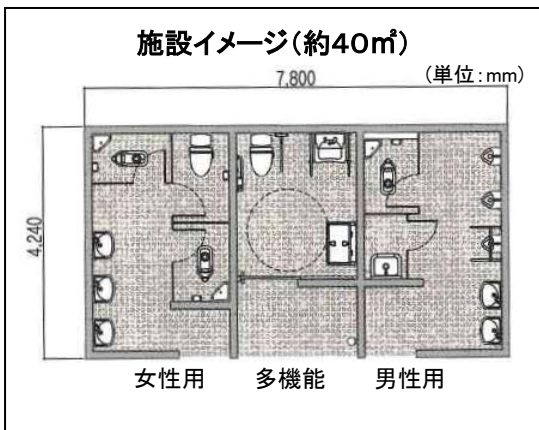
- 上下水道の本管から近く、植栽の改修も少なくすむなど、施設構造上有利
- 歩道に近く人目が届きやすいことから、保安上有利



— : 上水道管、 — : 下水道管、 — : 電気配管

施設イメージ(約40㎡)

7,800 (単位:mm)



女性用 多機能 男性用