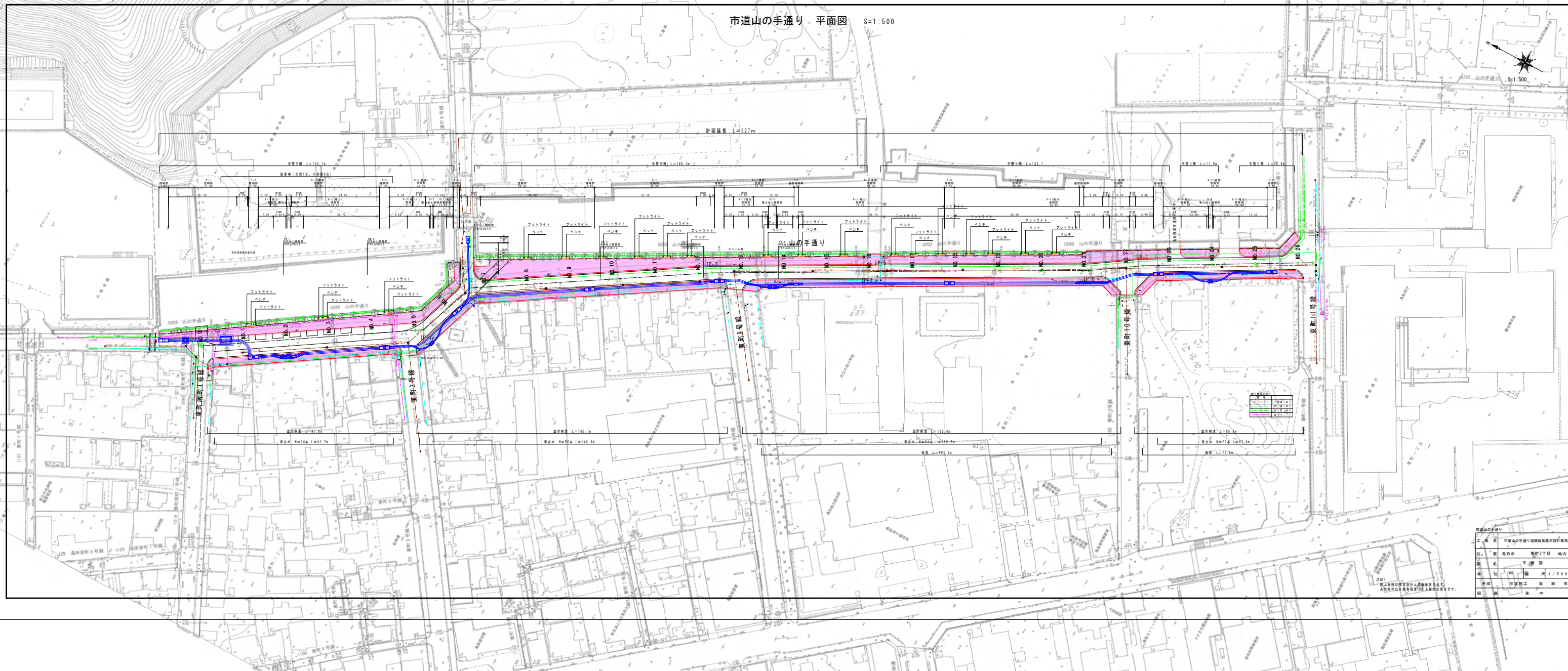


市道山の手通り 平面図 S=1:500

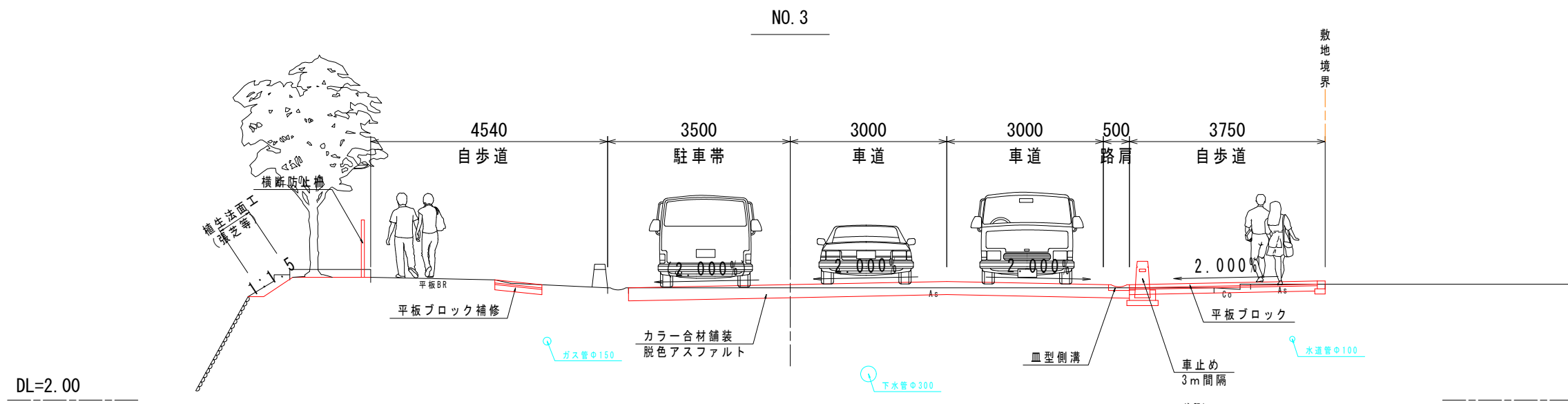
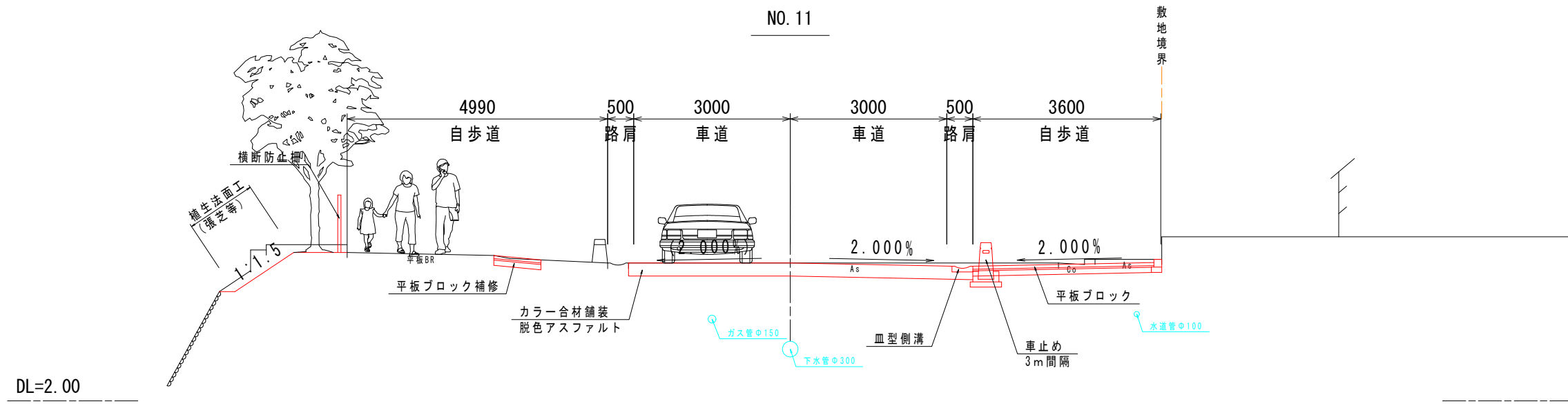
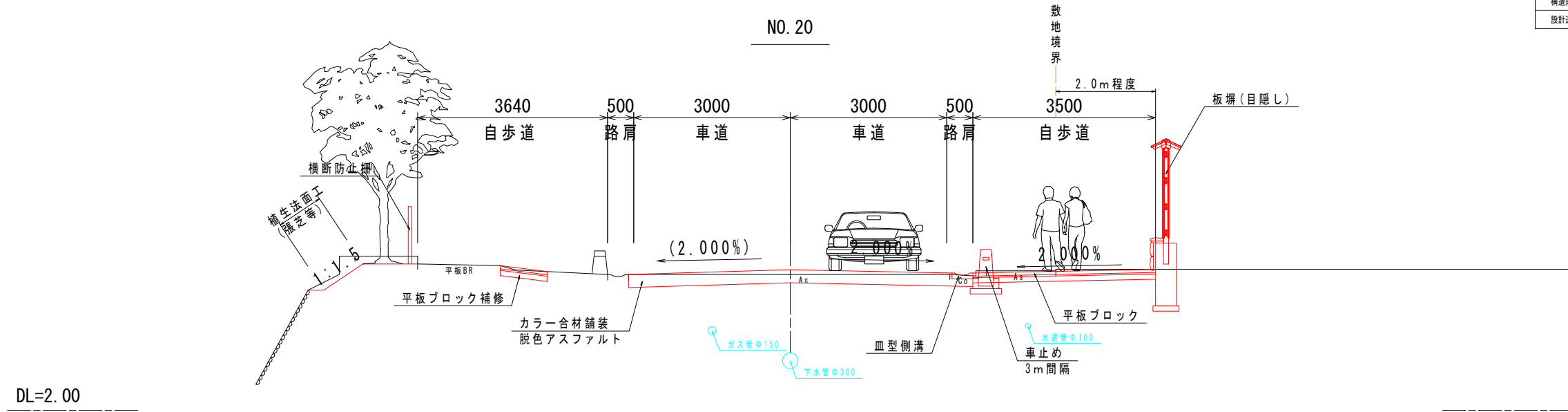


市道山の手通り	山の手通り
工種	市道山の手通り道路改良工事
種別	鳥取市 第2次 地内
種別	計画
縮尺	1/500
作成	建築施工 鳥取市
図	中

注記
地上物等は現況位置に正確に示されています。
本図は印刷用図面であり、施工に際しては必ず現場実測図面を参照してください。

標準横断面図 S=1:50

設計条件		
設計基準の項目	基準目標値	採用値
構造規格	第4種3級	
設計速度	40 km/hr	



注記)
 現況地形線及び標高は、道路台帳の読み取りに拠る。(ペーロケ)
 占用物は、文献による推定位置を示すため、詳細は各管理者へ確認を行うこと。

工事名	市道山の手通り道路改良基本設計業務		
位置	鳥取市	東町2丁目	地内
図名	標準横断面図		
単位	M	縮尺	1/50
平成	年度施工	鳥取市	
図番	業中		