

# 気高道の駅(仮称)整備事業

## 説明資料

都市整備部都市企画課


H28.10.31

**【経緯】**

- 山陰道「鳥取西道路(吉岡温泉IC(仮称))～青谷IC」の供用が平成29年度中に予定されている中、鳥取市西地域の経済団体・市民等から高速道路ネットワークを活用した地域振興のため「道の駅」整備の要望が提出される。(H25年11月)
- 鳥取市では、平成26年度に鳥取市「気高道の駅(仮称)」整備基本構想・基本計画(案)を策定し、整備を推進する場合の基本方針案をとりまとめた。
- 平成27年4月15日から平成27年5月15日にかけて市民政策コメントを募集、また同時期に鳥取市西地域3か所で市民説明会を開催するなど、基本構想・基本計画案に対する市民意見の集約を行った。

**【整備の方向性】・・・地方創生拠点としての活用**

- 鳥取西道路の開通を契機として「**地域の課題を解決するきっかけとなり、地域活性化につながる**」道の駅。
- 「山陰道利用者の安全確保のための休憩施設」になるだけでなく「**鳥取市の西の玄関口**」としてのおもてなし施設。
- 鳥取市西地域(気高・鹿野・青谷)における**新たな中心的拠点形成**。

<p>地域外から活力を呼び <b>ゲートウェイ型</b></p> <p>地域の観光総合窓口機能 観光客の観光案内、 宿泊予約窓口 等</p> <p>インバウンド観光の促進 外国人案内所、免税店、 観光公衆電話 LAM、 無料WiFi 等</p> <p>地方移住等の促進 地方移住者リクスストップ窓口、 ふるさと納税の振興施設 等</p>	<p>「道の駅」が 活力を呼び、 雇用を創出、 地域の好循環へ</p> 	<p>地域の元気を創る <b>地域センター型</b></p> <p>地域の産業振興 地方特産品のブランド化、 6次産業化 等</p> <p>地域福祉の向上 高齢者、障害者等 高齢者支援 等</p> <p>高度な防災機能 広域災害対応防災拠点 防災教育 等</p>
--	---	---

**●道の駅のコンセプト**

**「人とまちを元気にする  
鳥取・因幡らしさが息づく 西因幡 道の駅」**

地域全体で道の駅を盛り上げるとともに、道の駅から生み出される人・モノ・お金の流れが、地域や市全体に波及する、「人とまちを元気にする道の駅」とします。

**●道の駅に求める姿**

誰もが立寄りたくなる  
「おもしろい」道の駅

地域の人が使いやすく、やりたいことができる

「地域のための道の駅」

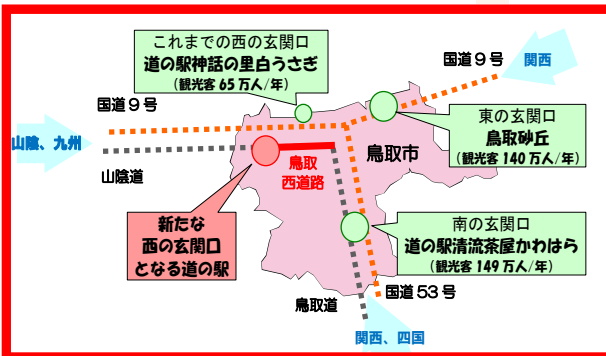
地域を周遊するきっかけの  
「まちの顔・案内人」

まちがうるおい、元気になる！  
「地域に還元する道の駅」

**浜村鹿野温泉IC(仮称)**

**南東部が最適地**

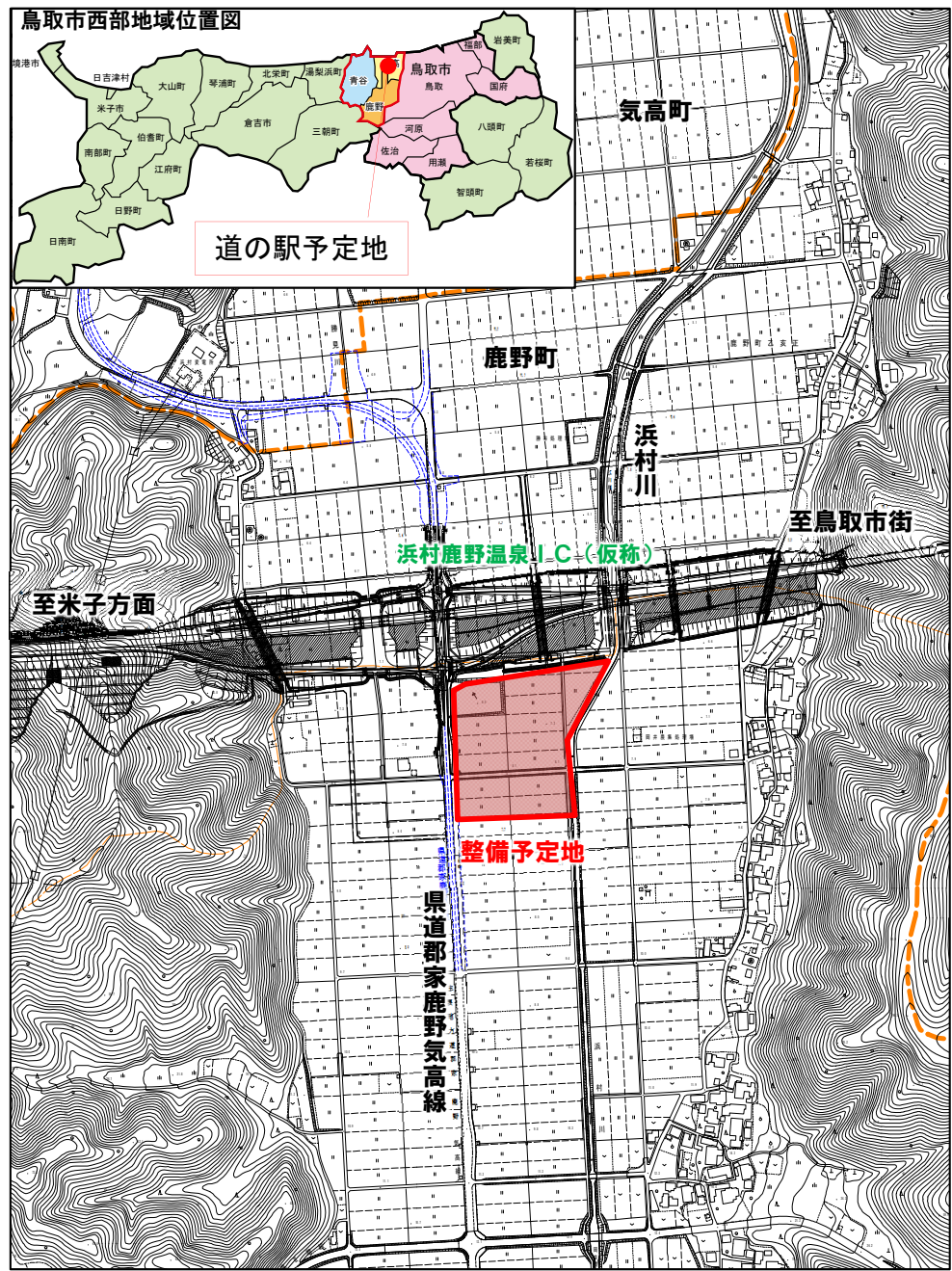
- フルIC付近への立地によるアクセス性
- 近隣道の駅との距離感
- 鳥取道～山陰道利用者の休憩ポイントとしての優位性
- 温泉地との連携が可能な位置
- 上下水道、農業基盤の整備状況
- 鷲峰山の景観、将来的な敷地拡張可能性・・・等



清流茶屋かわはら・神話の里白うさぎと連携しつつ、  
気高「道の駅」独自の特色づくりを目指す！



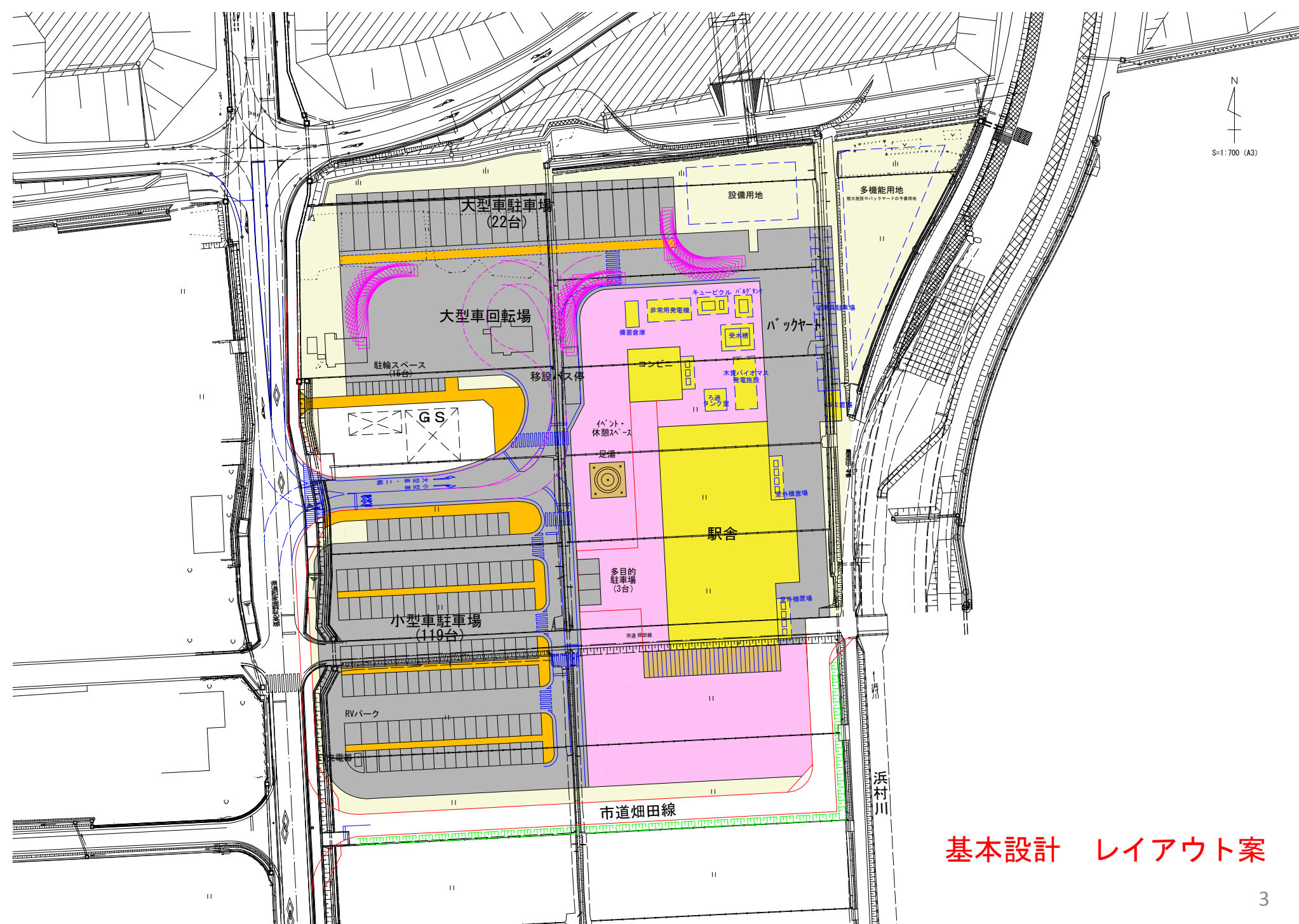
# 【整備位置図】



# 【スケジュール】

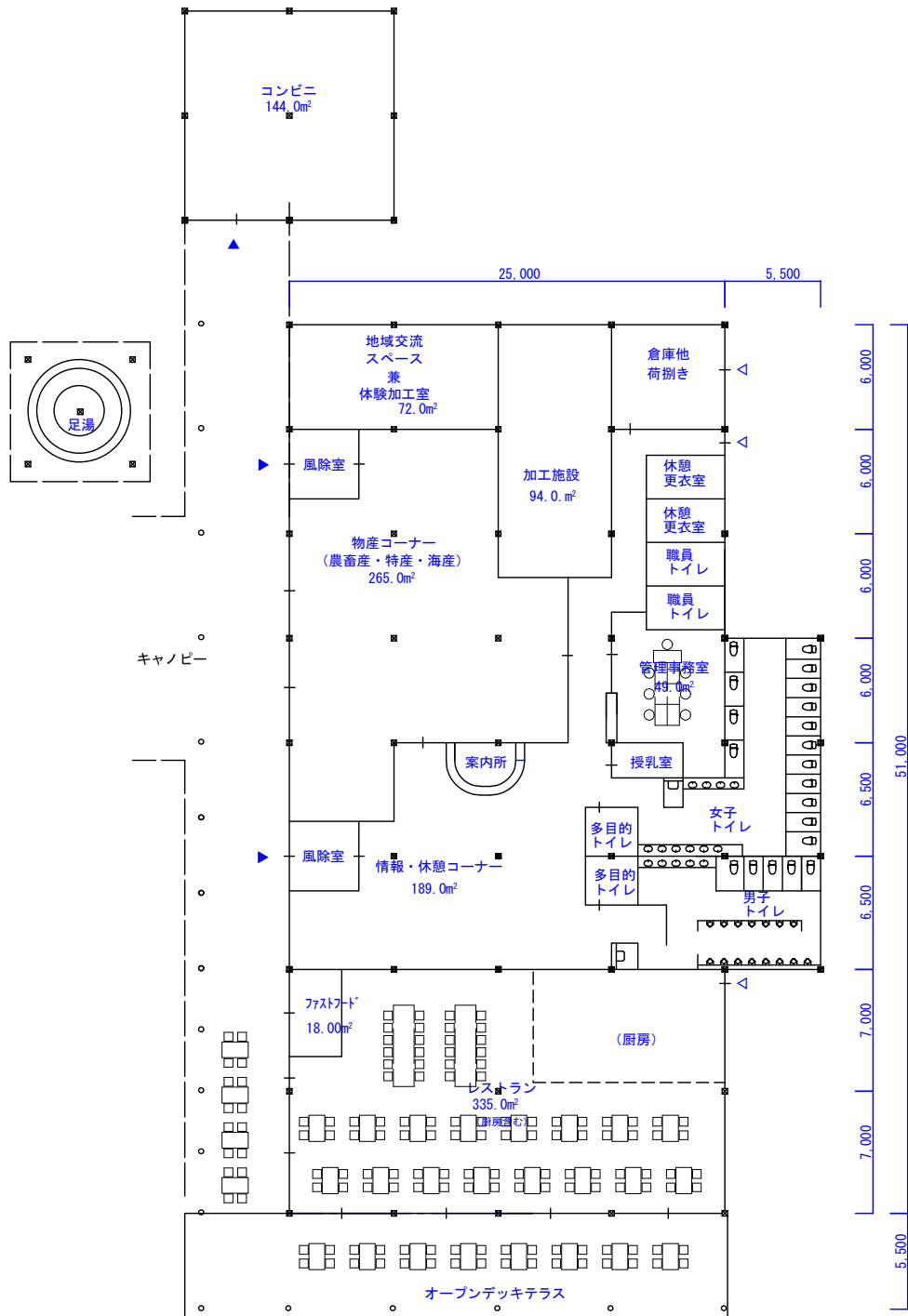
	平成28年度	平成29年度	平成30年度
<b>基本設計</b>			
「道の駅」基本設計	基本設計	詳細設計	
	施設内容、配置、ゾーニング等決定、関係機関協議		
<b>用地購入</b>			
用地交渉・購入		用地購入	
不動産鑑定評価			
<b>測量・調査</b>			
用地調査、測量(敷地)	用地調査	用地測量	
ボーリング調査(地質調査)			
文化財調査	試掘		
<b>各種許認可</b>			
農振除外・農地転用	農振除外・農地転用		
開発行為	事前協議	本協議	検査●
<b>土木設計</b>			
造成実施設計		造成設計	
<b>建築設計</b>			
建築基本設計	基本設計		
建築実施設計、工事監理		実施設計	工事監理
<b>各種工事</b>			
造成工事(開発)		造成工事	
建築(建物)工事			建築工事
造園・舗装等工事			外構等
下水道工事	測量設計	接続工事	
上水道工事		測量設計	配水管工事

平成30年度末 道の駅オープン



基本設計 レイアウト案

「気高道の駅(仮称)」



	施設	規模 (m <sup>2</sup> )	備考
駅舎施設	トイレ	150	男小15、大5、女15、多目的2
	休憩室	189	情報コーナー、案内人を含む
	農畜産・特産品・海産物物売り場	265	
	レストラン	335	
	加工施設	94	
	ファストフード	18	
	地域交流スペース兼体験加工室	72	
	管理事務所	49	
	コンビニエンスストア	144	
	共用部(附帯施設、通路等)	208	倉庫等を含む
	小計	1,524	

基本設計 駅舎への導入機能案



基本構想時のイメージ図案



至米子方面

濱村鹿野温泉 I C (仮称)

至鳥取市街

整備予定地

県道鹿野温泉IC 鳥取線

整備予定地周辺 (写真)