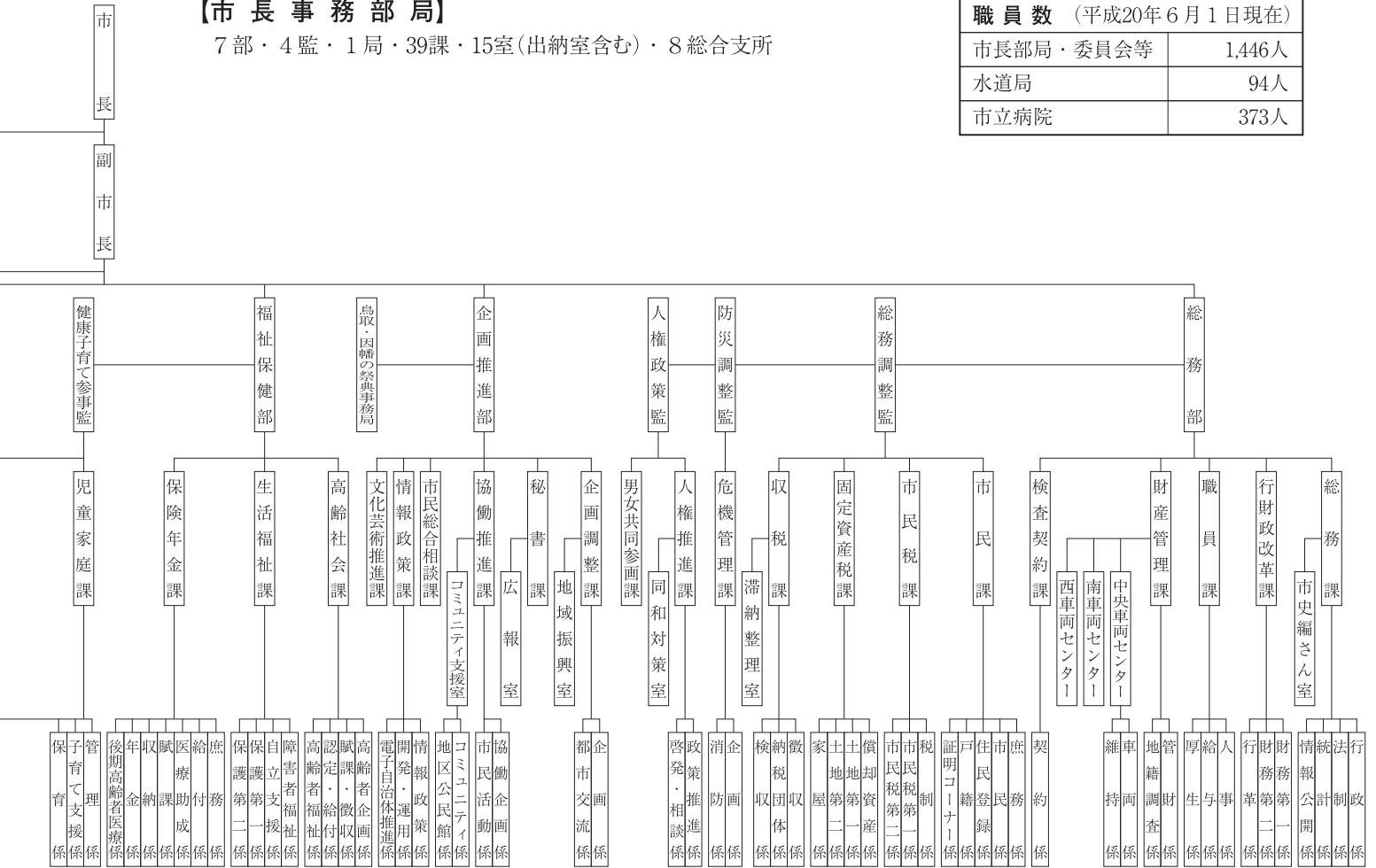


【市長事務部局】

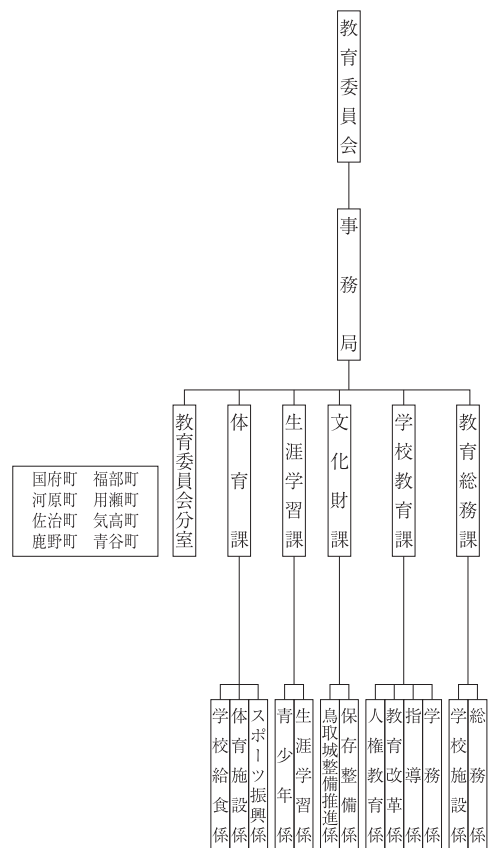
7部・4監・1局・39課・15室(出納室含む)・8総合支所

職員数 (平成20年6月1日現在)	
市長部局・委員会等	1,446人
水道局	94人
市立病院	373人



【教育委員会】

5課・8分室



【市議会】

議 会

事 務 局

庶務係 (General Services Unit), 調査係 (Investigation Unit), 議事係 (Deliberation Unit)

【監査委員】

監 査 委 員

事 務 局

【公平委員会】

公 平 委 員 会

事 務 局

【選挙管理委員会】

選 挙 管 理 委 員 会

事 務 局

選 挙 係 (Election Unit)

【農業委員会】

農 業 委 員 会

事 務 局

農 政 地 係 (Agriculture Policy and Land Unit)