

わらべ館だより

11月の休館日
19日(水)

唱歌教室

秋深し・・・懐かしの木造教室で歌いましょう♪

▷と き 11月1・8・15・22・29日(土)
①11:00～②14:00～

▷と ころ わらべ館1階 木造教室 ※要入館料

ふれあいステージ「白うさぎの会」

おはなしやわらべうた、てあそびうたが盛りだくさん!

▷と き 11月15日(土)、16日(日) 13:00～14:00

▷と ころ わらべ館 いべんとほーる ※要入館料

こども用品フリーマーケット

おもちゃや子ども服などのリサイクルマーケット

▷と き 11月22日(土) 10:00～16:00
23日(日) 10:00～15:00

▷と ころ わらべ館 いべんとほーる ※入場無料

ハロー! ASIMO ロボット in わらべ館

☆米子高専のロボットたち展

米子高専の歴代のロボットを紹介。30日は解説も。

▷と き 11月22日(土)～30日(日) 9:00～17:00

▷と ころ わらべ館1階 企画展示室 ※入場無料

☆ロボット学園

米子高専の先生によるロボット教室。ふれあい体験あり!

▷と き 11月22日(土)
①13:30～14:30 ②15:00～16:00

▷と ころ わらべ館1階 企画展示室 ※参加無料

▷対 象 ①小学生低学年 ②小学生高学年～中学生

▷定 員 各30人 ※参加申し込みが必要です。

▷申し込み 11月1日(土)より受付

☆ASIMOのショータイム

最新ASIMOができることって何だろう!?

▷と き 11月30日(日) 9:30～15:30
1時間ごと6回公演 ※整理券が必要です。

▷と ころ わらべ館 いべんとほーる ※入場無料

▷整理券 11月1日(土)より申込受付・配布

「おもちゃづくり体験」は毎週日曜日。
他にも折紙、紙芝居にはおはなしなどなど!

問い合わせ先 わらべ館(西町三丁目202) ☎(0857)22-7070

青谷上寺地遺跡
展示館11月の休館日
4日(火)、10・17日(月)、
25日(火)

青谷上寺地遺跡展示館講演会「弥生人の食生活」

弥生時代の人々の食生活の実態に迫ります。

▷と き 11月23日(日・祝) 13:30～15:30

▷と ころ 鳥取市西商工会青谷支所会議室

▷講 師 渡辺誠さん(名古屋大学名誉教授)

▷定 員 100人 ▷参 加 無料

▷申し込み 電話・FAX・電子メール・はがき・来館のいずれかで下記問い合わせ先まで。

ロビー展示「弥生人の食卓」

復元された弥生時代の人々の食卓を紹介します。

▷と き ～12月14日(日)

▷と ころ 青谷上寺地遺跡展示館ロビー

問い合わせ先 青谷上寺地遺跡展示館(青谷4064)

☎(0857)85-0841

星が好き!!

さじアストロパーク

11月の休館日
4日(火)、10・17日(月)、
18・25日(火)

宇宙ふしぎ探検「星のある風景を写そう」

夕方の空に明るく輝く天体を風景とともに撮影します。また、天体写真講座「チャレンジ固定撮影」を撮影前にを行い、天体写真撮影の基本を紹介します。※雨天曇天時は講座のみ。カメラがない人も講座の参加は可能。

「月と金星を写そう」

▷と き 11月1日(土) 17:00～18:30

▷参加費 一般300円、小中学生・高校生無料(入館料)

▷持 参 カメラ(一眼レフカメラ、デジタルカメラなど)、
レリーズ、三脚 ※機材は個人所有のものを。デジタルカメラの場合は取扱説明書の持参をお勧めします。

「金星と木星の接近を楽しもう」

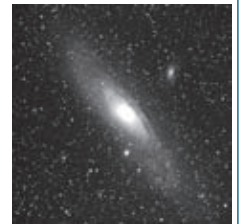
▷と き 11月29日(土) 16:30～18:30

▷参加費 一般300円、小中学生・高校生無料(入館料)

▷持 参 カメラ(一眼レフカメラ、デジタルカメラなど)、
レリーズ、三脚 ※機材は個人所有のものを。デジタルカメラの場合は取扱説明書の持参をお勧めします。プラネタリウム
秋・冬番組「宇宙の中のMってなに? ～メシエ天体ガイド～」

「アンドロメダ銀河はM31」など、天体を表すときの「M-」という呼び方はメシエ天体カタログの番号です。カタログを作ったシャルル・メシエの人生と、見て面白いメシエ天体を紹介します。

▷と き ～平成21年3月8日(日)

▷参加費 一般600円、70歳以上300円、高校生300円、
小中学生200円(入館料、プラネタリウム観覧料として)問い合わせ先 さじアストロパーク(佐治町高山1071-1)
☎(0858)89-1011

万葉の里通信

11月の休館日
4日(火)、10・17日(月)、
25日(火)

企画展「没後1300年展 古代の娘子 伊福吉部徳足比売」

古代因幡国の豪族伊福吉部氏から朝廷に貢進された女性・徳足比売を通じて、古代国家、因幡国について紹介します。

▷と き 11月18日(火)～12月21日(日)

▷と ころ 因幡万葉歴史館 企画展示室

▷観覧料 通常の入館料でご覧いただけます。

■関連イベント

①古代のロマンをたどる健康ウォーキング

▷と き 11月22日(土) 9:30～12:30

▷集 合 因幡万葉歴史館 エントランスホール

▷参加料 無料 ※入館料が必要です。

▷申し込み 11月14日(金)までに電話、はがき、FAXで

②勾玉づくり

古代のアクセサリーを身につけよう。

▷と き 11月18日(火)～12月10日(水)
9:00～16:00

▷と ころ 因幡万葉歴史館 エントランスホール

▷参加料 500円 ▷申し込み 受付窓口にて随時

問い合わせ先 因幡万葉歴史館(国府町町屋726)

☎(0857)26-1780・☎(0857)26-1781

Convention 11月 コンベンション施設の催し案内

※日程が変更になる場合があります。
必ず会場にご確認ください。

[]は開演時間
(有)は有料

- 【市民会館】掛出町・☎(0857)24-9411
 - 8日(土) Music Live「KINANSE Vol.3」出演：パンチョ&山白リバーズ(ソウル&ブルース) [18:30] (有)
 - 9日(日) 鳥取市教育フォーラム [10:00]
 - 16日(日) 鳥取シンフォニックウインズ第27回定期演奏会 [14:00] (有)
 - 23日(日) 第25回鳥取市民健康ひろば [12:30]
 - 27日(木) 平成20年度鳥取市社会福祉大会 [13:30]
 - 30日(日) 第6回鳥取県総合芸術文化祭「民謡のつどい」 [13:00] (有)
- 【文化ホール】吉方温泉三丁目・☎(0857)27-5181
 - 9日(日) 20周年記念 第10回コールおまかせ演奏会 [14:00]
 - 16日(日) 第35回千宝会チャリティーショー [12:30]
 - 23日(日) 鳥取大学フォークソング部 第26回定期演奏会 [13:30] (有)
 - 30日(日) 第20回 鳥取大学奇術部マジックショー [13:30]
- 【視聴覚ライブラリー】吉方温泉三丁目・☎(0857)20-3362
 - 20日(木) ふるさと映像を見る会「ズームアップちゅうごく5けん われふる里に生きる～鳥取県用瀬町～」ほか [10:00・14:00]
- 【パレットとっとり市民交流ホール】弥生町・☎(0857)39-2555
 - 11日(火)～13日(木) マチナカでLet's川柳～川柳の魅力体感イベント～ [10:00]
 - 15日(土) 因幡の郷土芸能祭 [19:30]
 - 22日(土) 町おこし活性化フェスティバル [13:00]
 - 23日(日) フォークレポリューション vol.15 [17:00] (有)

市民文化祭

- わらべ館
 - ▷第38回アンサンブルペアーズ定期演奏会 3日(月・祝) [14:00] (有)
 - ▷岡野貞一のかくれた名曲コンサート 7日(金) [14:00]
 - とりぎん文化会館 (県民文化会館)
 - ▷第62回彩展 5日(水)～9日(日) [9:00]
 - ▷「こころとからだのハーモニー」 9日(日) [15:00] (有)
 - ▷第40回鳥取大学フィルハーモニー定期演奏会 16日(日) [14:30] (有)
 - 福祉文化会館
 - ▷第74回群青展 20日(木)～24日(月・振) [9:00]
 - ▷第73回秋の洋らん展 28日(金)～30日(日) [9:00]
 - 文化活動ひろば (文化センター内)
 - ▷第29回合同作品展 29日(土)～12月5日(金) [9:00] (煎茶道黄檗売茶流、椿の会、五彩会、グループ黄、川柳塔おおとり、チャーチル会、華道連合会)
- 問い合わせ先 鳥取市文化団体協議会 ☎(0857)20-0515

放送大学セミナー

宇宙観変遷 シリーズ (第1回)

人類は宇宙をどのように観てきたのでしょうか。古代から現代までの変遷について話します。

- ▷テーマ 天動説から地動説へ
- ▷講師 西田良平 (放送大学鳥取学習センター所長、鳥取大学名誉教授)
- ▷とき 11月21日(金) 14:00～15:30
- ▷ところ 放送大学鳥取学習センター (市役所駅南庁舎5階)
- ※申込不要・受講料無料、どなたでも参加できます。
- ※全5回シリーズですが、途中の回から参加できます。
- 問い合わせ先 放送大学鳥取学習センター ☎(0857)37-2351

～仁風閣からのお知らせ～

11月の休館日
4日(火)、10・17日(月)、
25日(火)

イベント中止のお知らせとおわび

次のイベントは仁風閣修繕工事中のため開催中止となりました。応募・問い合わせをいただいたみなさんには大変ご迷惑をおかけしますが、ご理解・ご協力願います。

- ▷ 11月14日(金) 「仁風閣誕生101年目の化粧直し」後の夜間撮影会
- ▷ 11月15日(土) 仁風閣ボランティア「仁風閣をきれいにし隊」

※「夜間撮影会」は、日時を改めて開催予定(時期未定)
※11月末まで改修工事中ですが、通常通り開館しています。
工事期間中に来館されたみなさんにはポストカードをプレゼントしています。

問い合わせ先 仁風閣・宝扇庵(東町二丁目121) ☎(0857)26-3595

やまびこ館への招待

11月の休館日
4日(火)、10・17日(月)、
25日(火)

「美の人脈～文化をつなぐ人々～」関連イベント

〈日本映画の巨匠・小津安二郎も愛した鳥取の民藝木工～映画「麦秋」鑑賞会〉

▷とき 11月3日(月・祝) 14:30～17:30
▷ところ とりぎん文化会館(県民文化会館)第1会議室
※参加無料・予約不要(当日先着190人)

〈智頭・石谷家住宅の食堂でおいしい昼食を！〉

▷とき 11月15日(土) 13:00～15:00
▷ところ 智頭町指定文化財 石谷家住宅 ※現地集合
▷参加料 大人1200円、高校生1000円、小中学生800円(入場料・昼食代含む) ※要予約(先着20人)

問い合わせ先 やまびこ館(上町88) ☎(0857)23-2140

あおや郷土館だより

11月の休館日
4日(火)、10・17日(月)、
25日(火)

企画展「こころ燦めくふる里 倉元里彩"陶"展」

青谷町出身で、現在市内に「いそじ窯」を構えて陶芸教室も行うなど、県内外で活躍中の倉元里彩さんの作品(大皿・壺・茶道具・花入れ・オブジェなど)を展示紹介します。

▷とき 10月21日(火)～11月12日(水) 9:00～17:00
▷入場料 無料 ※11月9日(日)絵付・陶芸体験(要申込・実費)
問い合わせ先 あおや郷土館(青谷町青谷2990-4) ☎(0857)85-2351

第31回 鳥取市木のまつり

とき 11月3日(月・祝) 11:00～16:00
ところ 若桜街道 ※歩行者天国(雨天の時は中止)
オープニングパレード・路上イベント 11:00～
▷Paix®(ペペ)ステージショー(鳥取県出身歌手)
▷姉妹都市・福島県郡山市の物産コーナー
▷お茶席コーナー/路上コンサート/チャリティーバザー/露店/ふわふわジャンボ など
苗木プレゼント 15:30～

▷さざんか、ブルーベリーの苗木 各先着400人
▷球根・花の種セット(子ども用) 先着400人
※若桜橋上で配布(雨天の時は10:00から市役所玄関前)
※ご来場の際は、公共交通機関をご利用ください。
※ゴミは、できるだけお持ち帰りください。

問い合わせ先 鳥取市花と木のまつり実行委員会(市役所第2庁舎産業振興課内) ☎(0857)20-3222