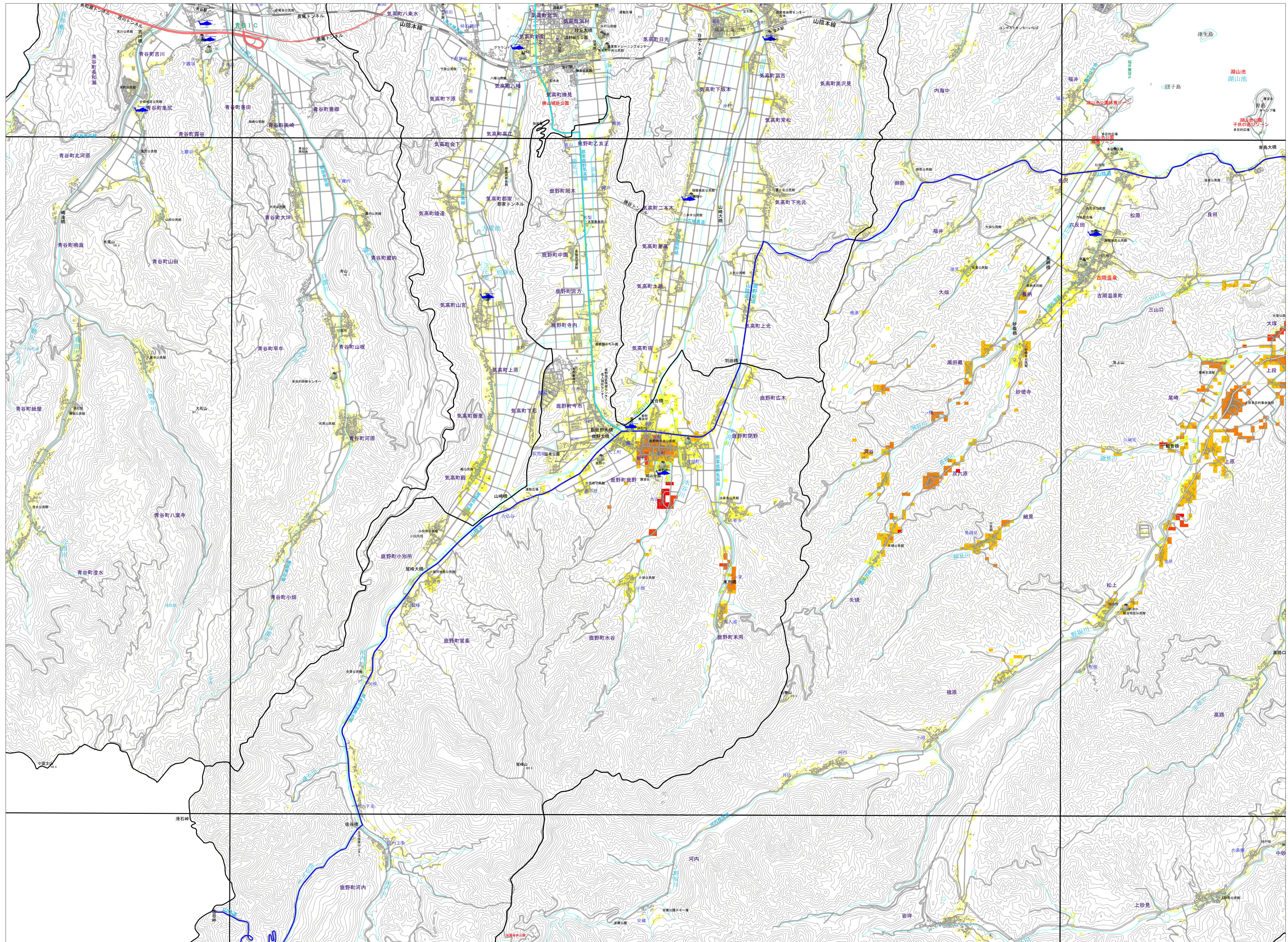


鳥取市 危険度マップ 6



縮尺 1 : 25,000

1	2	3	4	
5	6	7	8	9
	10	11		
	12	13		

凡例

【危険度（全壊率）】

- 10～20%
- 8～10%
- 6～8%
- 4～6%
- 2～4%
- 0.1～2%
- 全壊率 0.1%未満

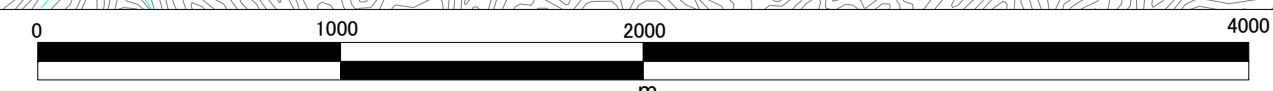
【緊急輸送道路】

- 第1次緊急輸送道路
- 第2次緊急輸送道路
- 第3次緊急輸送道路

【広域避難所・拠点施設】

- 災害時拠点施設
- ヘリ着陸場
- 広域避難所

平成 20年 3月調整



背景のベース地図は、(株)昭文社のデータを利用しております。