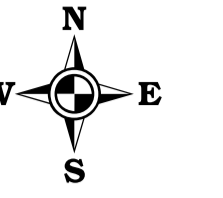
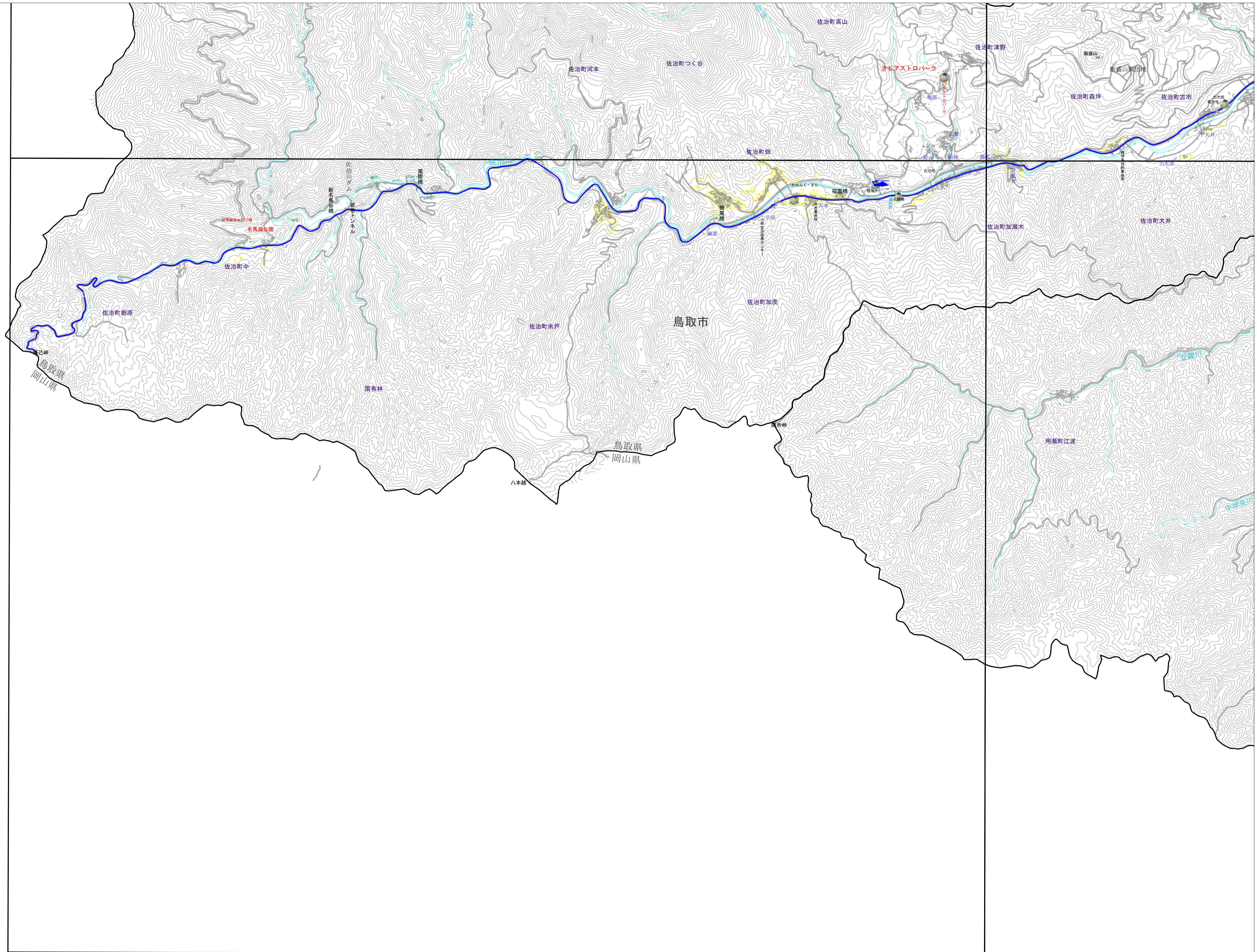


鳥取市 危険度マップ 12



縮尺 1 : 25,000

1	2	3	4	
5	6	7	8	9
	10	11		
	12	13		

凡 例

【 危険度（全壊率） 】

- 10～20%
- 8～10%
- 6～8%
- 4～6%
- 2～4%
- 0.1～2%
- 全壊率 0.1%未満

【 緊急輸送道路 】

- 第1次緊急輸送道路
- 第2次緊急輸送道路
- 第3次緊急輸送道路

【 広域避難所・拠点施設 】

- 災害時拠点施設
- ヘリ着陸場
- 広域避難所

平成 20年 3月調整

