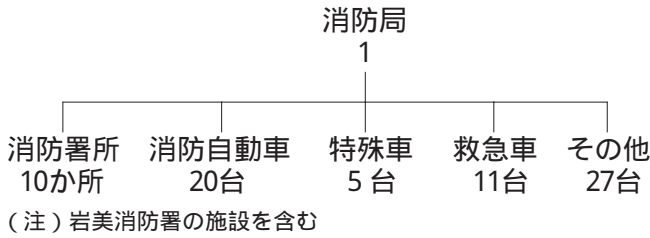


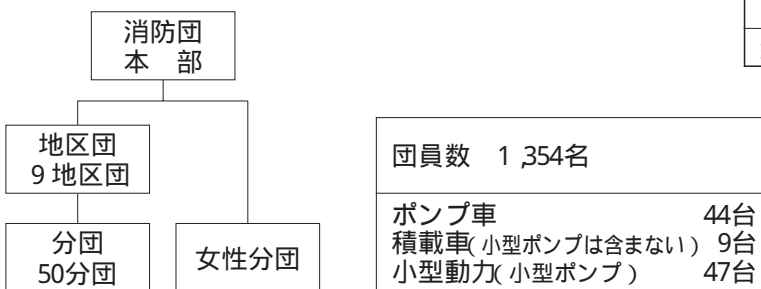
11 治 安

11-1 消防施設一覧（平成21年5月末）

（鳥取県東部広域行政管理組合消防局鳥取市管内）



11-2 消防団

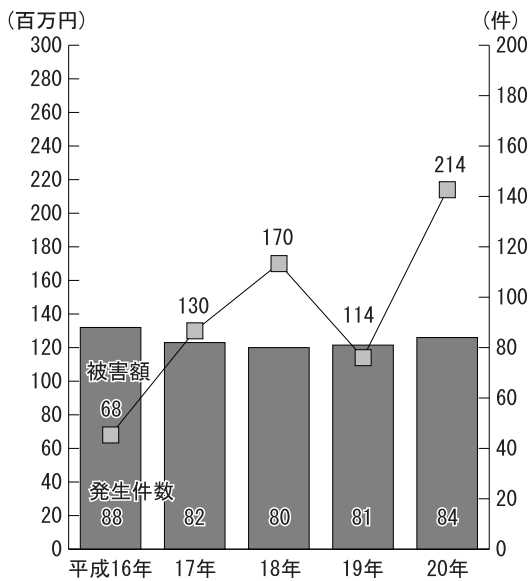


資料) 消防局

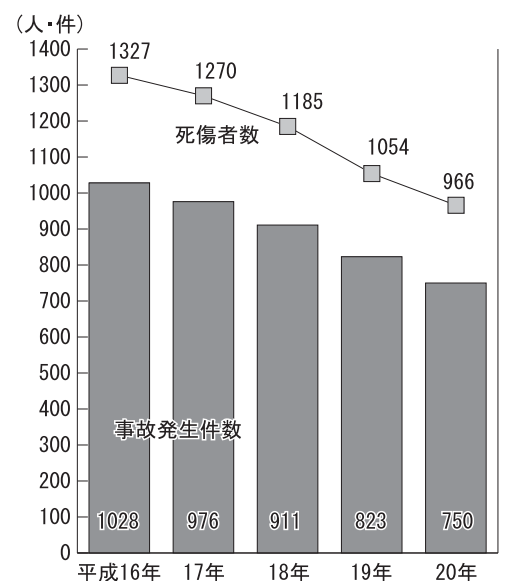
11-3 救急車事故種別出動状況（平成20年）

	件	%
急病	3,369	63.0
交通事故	521	9.7
一般負傷	637	11.9
運動競技	60	1.1
労働災害	42	0.8
自損行為	80	1.5
加害	26	0.5
火災・水難	55	1.1
その他	554	10.4
総計	5,344	100.0

11-4 火災発生件数と被害額



11-5 交通事故発生件数と死傷者数



11-6 平成20年犯罪件数（認知件数）

罪種別		件数	罪種別		件数	罪種別		件数	罪種別		件数
凶悪犯	殺人	0	粗暴犯	暴行	13	詐欺	詐欺	98	風俗犯	賭博	0
	強盗	2		傷害	17		その他	5		わいせつ	5
	放火	6		恐喝・脅迫	22	その他の刑法犯		345			
	強姦	0	窃盗	1,610	総数	2,123					

資料) 鳥取県警察本部