



ドイツ語講座

所 国際交流プラザ(湖山町西一丁目) 容 講師・ミヒャエル・シュルツさん(鳥取市国際交流員)

員 20人 料 無料

【入門講座】

時 8月20日(土) から毎週土曜日 10:00~12:00(全10回)

【中級講座】

時 8月20日(土) から毎週土曜日 13:30~15:30(全10回)

問 鳥取市国際交流プラザ

☎ 0857-31-3253

携帯アプリを作ろうの会

時 8月27日(土)、28日(日)

10:00~16:00(昼休憩12:00~13:00) 所 鳥取大学工学部 知能情報工学科1階1808室(計算機実習室) 容 Android

のアプリを入門レベルで作成。当方で用意した実機で演習。

Androidスマートフォンを持参で自身の実機で演習可。

対 中学生以上(親子参加可) 員 各日15人 料 無料 募 8月22日(月)まで

問 鳥取大学知能情報工学科(笹間)

☎ 0857-31-5222

✉ keitai@ke.tottori-u.ac.jp  
鳥取大学知能情報工学科事務室

☎ 0857-31-0879

いきいき女性塾〜ココロとカラダのボディワーク〜護身術を学ぶ

時 8月28日(日) 10:00~12:00

所 鳥取市男女共同参画センター「輝なんせ鳥取」3階研修室1

容 講師・鳥取県警 生活安全企画課子どもと女性の安全対策係

対 市内に在住または通勤、通学している女性 員 20人 ※要申し込み、先着順 料 無料 募 8月27日(土)まで ※託児あり(1歳から小学校就学前までの幼児を無料で預かりします。申し込み時にご予約ください。申し込み期限・8月20日(土))

問 男女共同参画センター「輝なんせ鳥取」(西町二丁目 福祉文化会館内)

☎ 0857-24-2704

韓国・清州市訪問団員

時 10月4日(火)~10月7日(金)の3泊4日 所 訪問地:清州市、ソウル市ほか 容 姉妹都市提携20周年記念式典の参加、清州市内での交流や観光、国際工芸ヒエーンナレほか 員 100人程度

※定員になり次第締め切り 料 6万8000円(空港税、燃油サーチャージなどを除く)

問 本庁舎企画調整課

☎ 0857-20-3154

鳥取大砂丘 第7回全日本サンドボード選手権大会

時 ①8月27日(土)、②28日(日)

所 鳥取砂丘 容 ①:フリーラン大会の部 ②:ストリートジャンプ大会の部 対 ①:小学5年生以上(小・中学生は保護者同伴) ②:中学生以上(中学生は保護者同伴) 員 各100人 料 2000円 募 8月12日(金) 必着で、参加申込書・免責同意書に必要事項を記入のうえ、参加料を添えて現金書留で事務局へ郵送

問 鳥取砂丘サンドボード実行委員会事務局(〒680-0902 秋里1256)

☎ 0857-23-1749

☎ 0857-23-5574

✉ sandboard@nkt-pro.co.jp

鳥取砂丘 ALLSTARZ 駅伝

時 10月15日(土) 10:00~12:00

所 鳥取砂丘 容 駅伝、砂丘クイズなど 対 中学生以上(18歳未満は保護者同伴) 員 20チーム(1チーム6人で構成) 料 1チーム3000円 募 9月15日(木) 必着で、専用の申し込み用紙に所定の事項を記入し、持参または現金書留で問い合わせ先まで

☎ 0857-20-0293

☎ 0857-20-0293

☎ 0857-20-0293

問 鳥取砂丘 ALLSTARZ 駅伝実行委員会事務局(〒680-0902 秋里1256)

☎ 0857-23-1749

☎ 0857-23-5574

✉ sales@nkt-pro.co.jp

平成23年度 循環型都市づくり推進事業「エコ工作コンテスト」

時 エコ工作コンテスト開催日:10月21日(金)~23日(日) 容

▽募集作品:身の回りから出た廃物を利用した工作物 対 東部地域在住の小中学生

団体の部(製作人数5人以上)

賞 最優秀賞1点 (賞状・図書カード2万円分)

賞 最優秀賞各1点 (賞状・図書カード1万円分)

個人上学年・下学年の部

※その他、各賞および全出展者に参加賞があります。

募 9月26日(月)

※個人情報、本事業以外で使用することはありません。

※詳細は組合ホームページ「麒麟の王国」(☎ <http://www.east.tottori-tottori.jp>)をご覧ください。問い合わせ先まで

問 鳥取県東部広域行政管理組合事務局 総務課企画係

☎ 0857-20-0293

## 鳥取市民大学 平成 23 年度 (後期) 受講生募集中

会 場 文化センター (吉方温泉三丁目 701)  
 対 象 市内に在住またはお勤めの人  
 定 員 各 100 人  
 受 講 料 無料 ※ 現地研修など参加実費をいただく場合あり

募集期間 8月1日(月)～31日(水)

### ■山陰海岸ジオパーク講座 13:30～15:00

8月29日(月)

山陰海岸ジオパークと鳥取の地震

9月5日(月)

鳥取砂丘の開発の歴史  
～開墾に向けた人々へのあくなき挑戦～

9月12日(月)

湖山池は誰がつくったか? ～湖山池形成の謎を知る～

9月26日(月)

山陰海岸地形の成り立ち①

10月3日(月)

山陰海岸地形の成り立ち②～現地研修～

※10/3の現地研修は1日研修を予定しています。  
詳しくは、講座の中で説明します。

### ■社会講座 18:00～19:30

9月29日(木)

労働あれこれ Q&A ～あなたの働き方満足していますか～

10月6日(木)

知っていますか?生活保護制度 ～社会のセーフティネット～

10月13日(木)

コミュニティ・ビジネスが切り開く ～地域づくりの可能性～

10月20日(木)

私たちができる自殺防止へのスキル

10月27日(木)

どうなっとるだいや!今の世の中～最近のニュースから～

11月10日(木)

今さら聞けない「男女共同参画」  
「ワークライフバランス」のお話

11月24日(木)

めざせ!消費者トラブルゼロ  
～自立した賢い消費者になるために～

12月1日(木)

命を守る緑の防波堤をつくれ!

### ■ほかほかパパママコミュニケーション講座 13:30～16:30

10月12日(水)

すてきなパパ・ママになるために①

11月15日(火)

すてきなパパ・ママになるために②

12月6日(火)

すてきなパパ・ママになるために③

※ほかほかパパママコミュニケーション講座は、就学前、小、中、高の子育て中の保護者および、その関係者として(無料託児所あり)。  
※都合により、講師、内容に変更がある場合があります。

問い合わせ先 鳥取市教育委員会 生涯学習課  
TEL 0857-20-3362

## 鳥取ドールハウス展のお知らせ

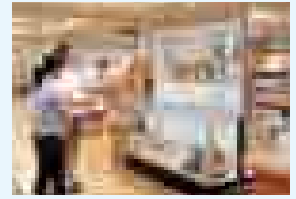
### ●夢がひろがるドールハウス展

気高町在住の岩田恵美子さんの作品「犬田わん作シリーズ」から10数点を展示します。

と き 8月29日(月)まで  
平日 9:00～19:00  
土日 9:00～18:00

※8/2・9・16・23・25は休館します。

ところ 中央図書館



### ●TVチャンピオン紹介作品の展示

TVチャンピオン「ドールハウス職人選手権」の番組で製作された作品3点を展示します。

と き 8月21日(日)まで 9:00～17:00

※8/1・8・15は休館します。

ところ とっとり城下町交流館高砂屋

問い合わせ先 第二庁舎文化財課 TEL 0857-20-3367

### ●鳥取ドールハウス展

仁風閣、五臓円ビルなどのドールハウス約100点を展示します。

と き 8月21日(日)まで  
平日 9:00～17:00 入館は16:30まで  
※8/1・8は休館します。

ところ やまびこ館

入館料 一般800円、小・中学生300円 ※常設展示も観覧可

問い合わせ先 新日本海新聞社事業課 TEL 0857-27-2885  
日本海テレビ営業推進部 TEL 0857-27-2136

## ツキノワグマに注意しましょう!

- 8月は、クマにとって餌の少なくなる時期で、里山で活動する時期にあたり、人とクマとの遭遇が多くなると思われます。
- 登山などの行楽や農作業などで、山間地へ向かわれる場合は、十分な注意・警戒をお願いします。

クマによる人身被害を防止するために…

### 1. クマに自分の存在を知らせてください。

クマは、嗅覚や聴覚が人間より優れ、人の接近をいち早く察知し、人を避けますのでラジオやクマ鈴などを携帯し、音を出して行動してください。

ただし、風や雨、川の音などで人の気配を察知できないことがあるので過信は禁物です。

### 2. クマのいるところでは行動しないでください。

クマは明るい場所を避けます。見通しのよい明るい場所で行動してください。

### 3. 朝方や夕方の外出は注意が必要です。

クマは人里近くへは、夕方に出て、朝方に帰ることが多いので、この時間帯に里山での外出はできるだけ避けてください。

問い合わせ先 第二庁舎林務水産課 TEL 0857-20-3235