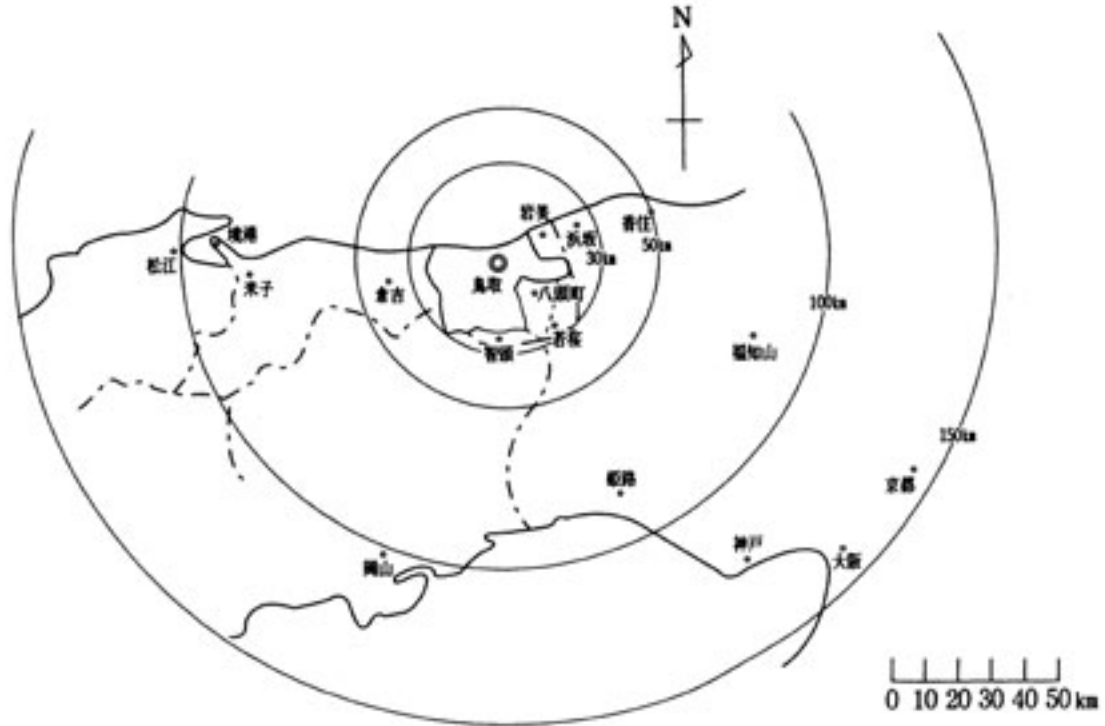


(3) 地勢・気象

ア) 位置

東経 134° 26' 37" (極東)
 133° 56' 56" (極西)
 北緯 35° 16' 6" (極南)
 35° 34' 11" (極北)

鳥取市の位置図

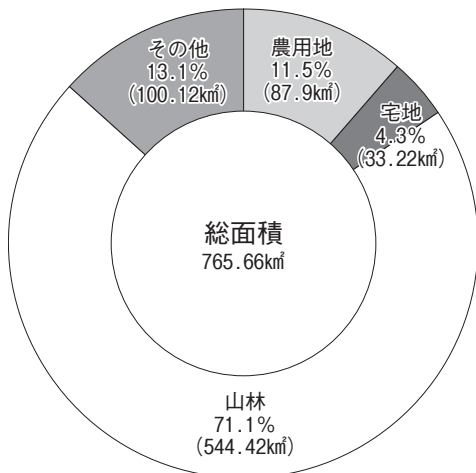


鳥取市は、鳥取県の東北部に位置し、北は日本海に面し、東は岩美町および一部兵庫県、西は湯梨浜町および三朝町、南は八頭町、智頭町および一部岡山県と接し、県庁所在都市として鳥取県東部広域圏の中心をなしている。

昭和47年に山陽新幹線鉄道の開通した岡山、姫路からは100km、神戸、大阪、京都からは150kmの圏域にある。

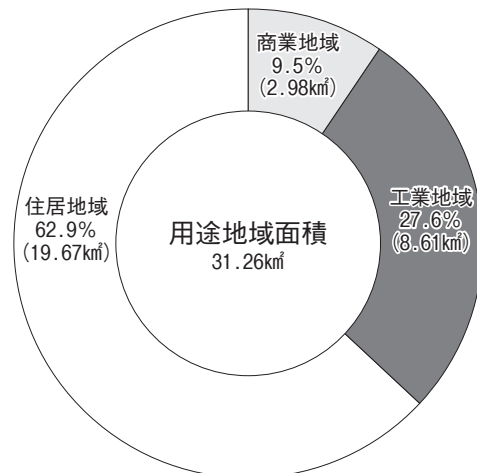
イ) 面積

ア) 土地利用 (平成23年4月1日)



資料) 固定資産税課
林務水産課

イ) 用途地域 (平成23年4月1日)



資料) 都市企画課

(ウ) 気 象

月別気象の状況 上段 平成22年

下段 1981年～2010年の平均値

| 要素 | | 全年 | 1月 | 2月 | 3月 | 4月 | 5月 | 6月 | 7月 | 8月 | 9月 | 10月 | 11月 | 12月 |
|--------------|-----------|-------|-------|-------|-------|-------|-------|-------|-------|-------|-------|-------|-------|------|
| 気温 (℃) | 平均 | 15.6 | 4.3 | 6.2 | 8.0 | 11.6 | 17.1 | 22.1 | 26.7 | 29.8 | 24.7 | 17.8 | 11.2 | 7.1 |
| | | 14.9 | 4.0 | 4.4 | 7.5 | 13.0 | 17.7 | 21.7 | 25.7 | 27.0 | 22.6 | 16.7 | 11.6 | 6.8 |
| | 日最高 平均 | 20.3 | 8.5 | 10.2 | 12.0 | 16.6 | 22.6 | 27.2 | 31.6 | 35.5 | 29.8 | 22.2 | 16.3 | 11.4 |
| | | 19.7 | 7.7 | 8.5 | 12.4 | 18.7 | 23.3 | 26.6 | 30.4 | 32.2 | 27.4 | 22.0 | 16.4 | 11.0 |
| | 日最低 平均 | 11.4 | 0.6 | 2.5 | 3.7 | 6.6 | 12.0 | 17.9 | 23.3 | 25.7 | 20.6 | 14.0 | 6.6 | 3.4 |
| | | 10.7 | 0.8 | 0.7 | 2.8 | 7.5 | 12.5 | 17.6 | 22.1 | 22.9 | 18.7 | 12.3 | 7.3 | 3.1 |
| 日照時間 (時間) | 1,717.4 | 101.7 | 72.3 | 78.8 | 136.8 | 182.6 | 184.6 | 179.9 | 261.6 | 159.8 | 112.8 | 128.8 | 117.7 | |
| | 1,663.2 | 70.2 | 79.5 | 124.3 | 177.3 | 197.4 | 158.2 | 163.0 | 206.8 | 139.9 | 148.5 | 108.8 | 89.5 | |
| 降水量 (mm) | 1,830.5 | 151.0 | 131.5 | 184.0 | 150.0 | 153.5 | 150.5 | 139.5 | 28.0 | 158.5 | 184.5 | 153.5 | 246.0 | |
| | 1,914.0 | 202.0 | 159.8 | 141.9 | 108.6 | 130.6 | 152.1 | 200.9 | 116.6 | 204.0 | 144.1 | 159.4 | 194.0 | |

資料) 鳥取地方気象台

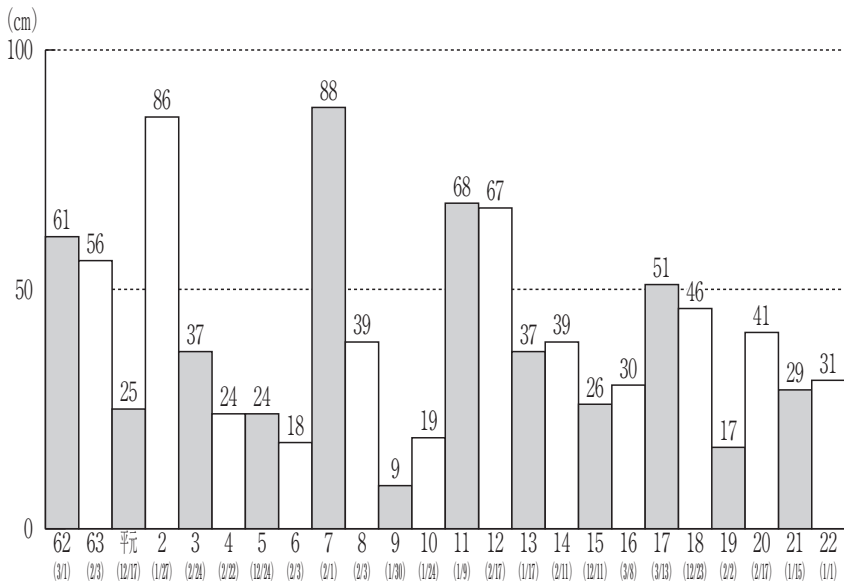
年次別気象の状況

| 年次 | 平均海面 気圧 (hPa) | 気温(℃) | | | 湿度(%) | | 風速(m/s) | | 降水量 (mm) | 日照時間 (時間) |
|-------|---------------------|-------|------|------|-------|----|---------|------|-------------|--------------|
| | | 平均 | | | 平均 | 最小 | 平均 | 最大 | | |
| | | 平均 | 最高 | 最低 | | | | | | |
| 平成18年 | 1,015.2 | 15.0 | 19.7 | 10.9 | 74 | 16 | 2.9 | 16.2 | 1,625.0 | 1,637.7 |
| 19 | 1,014.9 | 15.5 | 20.4 | 11.1 | 73 | 14 | 3.0 | 17.1 | 1,594.5 | 1,762.2 |
| 20 | 1,015.2 | 15.0 | 20.1 | 10.9 | 75 | 15 | 2.9 | 13.9 | 1,900.0 | 1,735.6 |
| 21 | 1,014.8 | 15.0 | 19.9 | 10.8 | 73 | 8 | 2.9 | 17.4 | 1,851.5 | 1,589.0 |
| 22 | 1,015.4 | 15.6 | 20.3 | 11.4 | 72 | 14 | 3.1 | 15.1 | 1,830.5 | 1,717.4 |

資料) 鳥取地方気象台

最深積雪量の推移(※)

※寒候期 = 前年10月～当年4月



資料) 鳥取地方気象台

鳥取の天気日数(平成22年)

| | |
|-----|------|
| 快 晴 | 23日 |
| 晴 | 155日 |
| 曇 | 187日 |
| 雨 | 160日 |
| 雪 | 47日 |

資料) 鳥取地方気象台

- 快 晴 = 日平均雲量 < 1.5 の日数
- 晴 = 1.5 ≤ 日平均雲量 < 8.5 の日数
- 曇 = 日平均雲量 ≥ 8.5 の日数
- 雨 = 日降水量 ≥ 1.0mm の日数
- 雪 = 雪を観測した日数

※寒候期(前年10月～当年4月)での統計

* 「雨」及び「雪」日数の多くは、「曇」日数に含まれます。